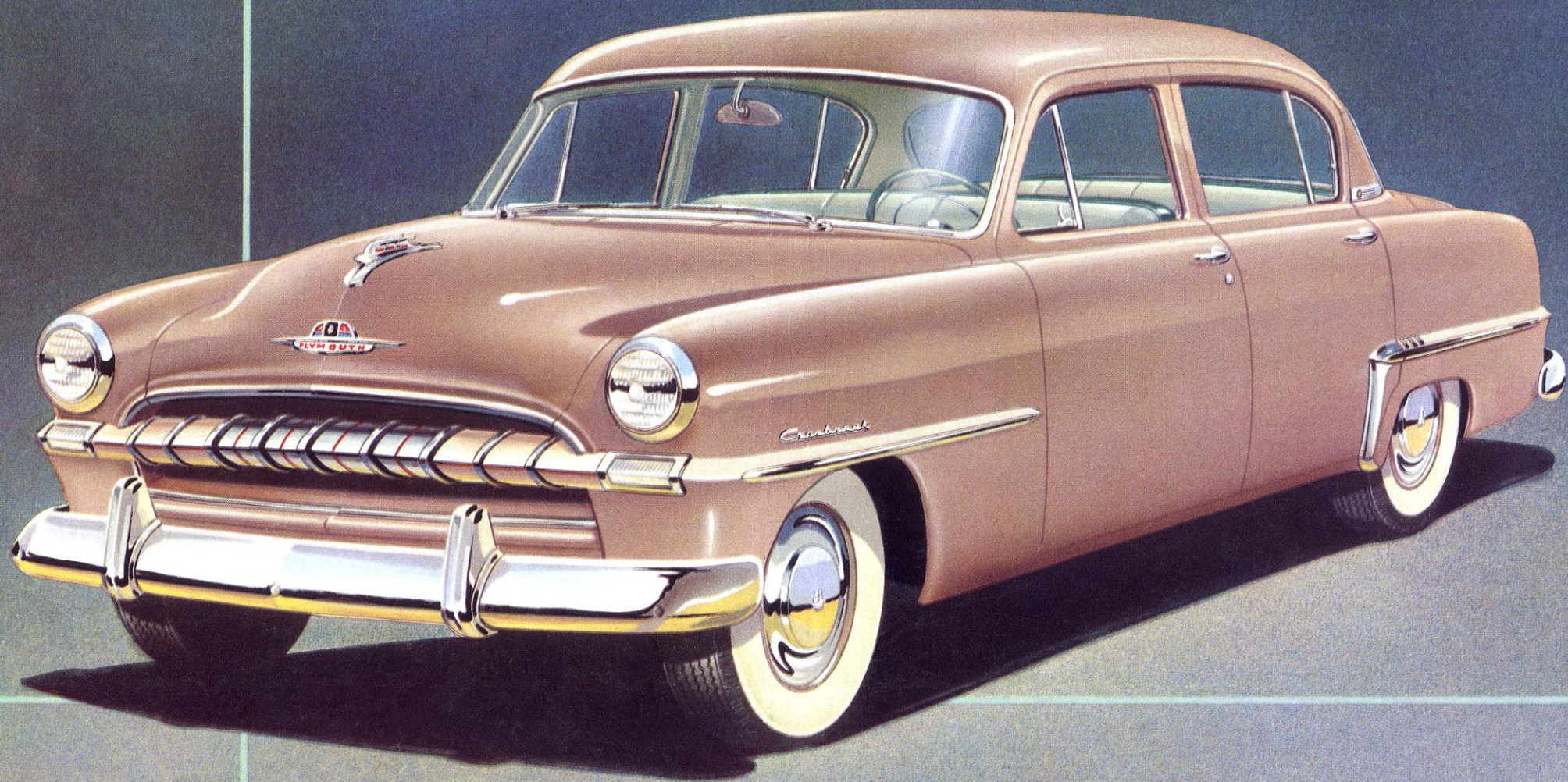


plymouth

1953

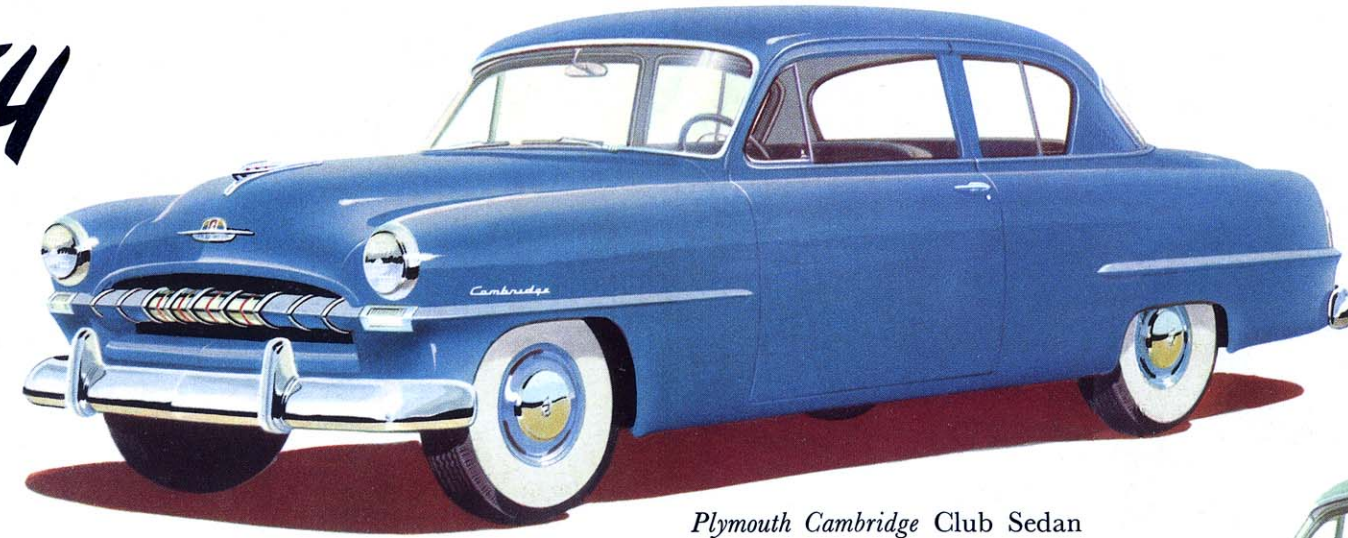


1953 PLYMOUTH

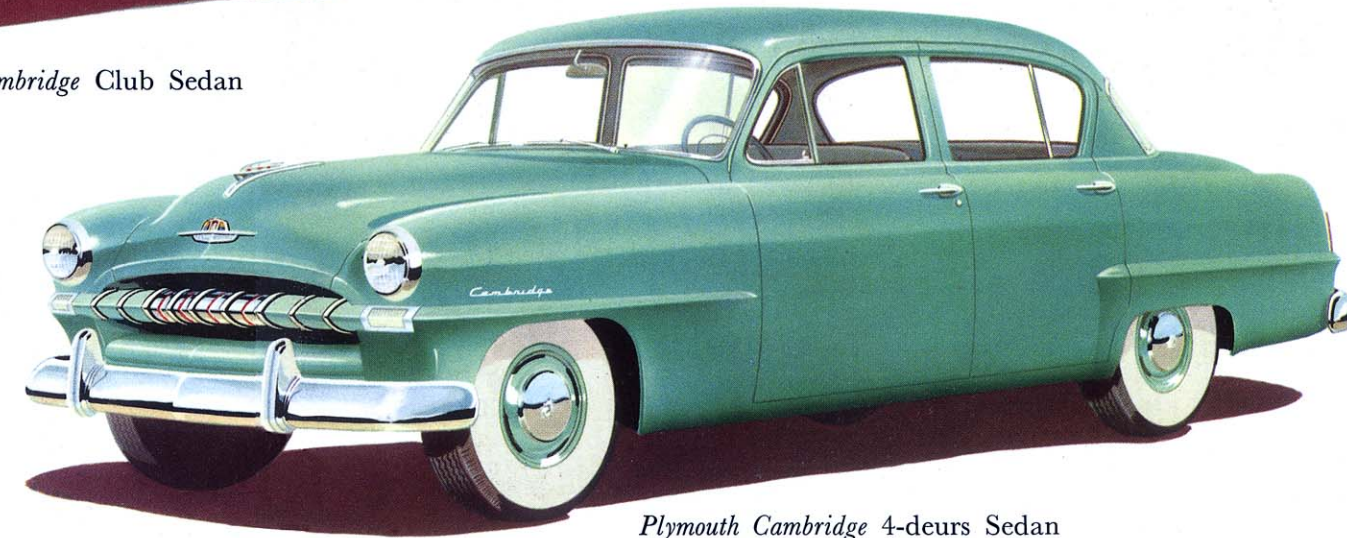
De Plymouth 1953 is een opvallend mooie wagen, welke U volop rijgenoege zal schenken en die elk nauwkeurig onderzoek op kwaliteit en comfort ten volle kan weerstaan.

De nieuwe, lage, vloeiende lijn van de carrosserie, het ruime uitzicht, de grote binnenruimte, de soepele motor en de comfortabele ruime zit, maken deze wagen tot een harmonieuze combinatie van alle eigenschappen welke U gaarne in een automobiel aantreft.

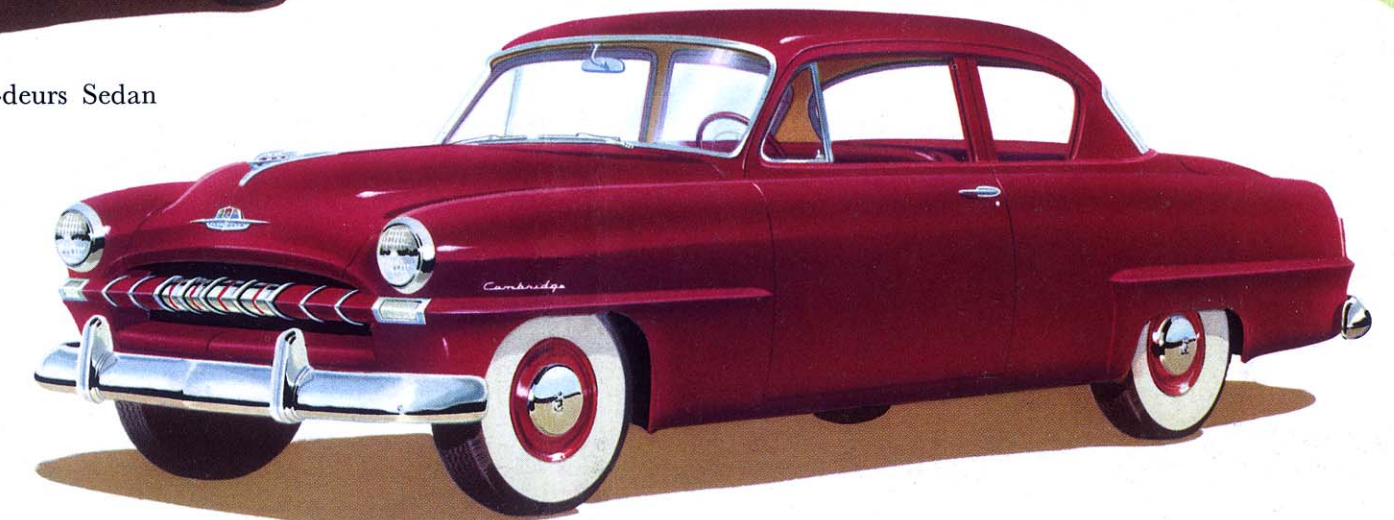
De prachtige modellen, welke in een groot aantal kleuren zijn te leveren, zullen ongetwijfeld de verlangens van elke automobilist kunnen bevredigen.



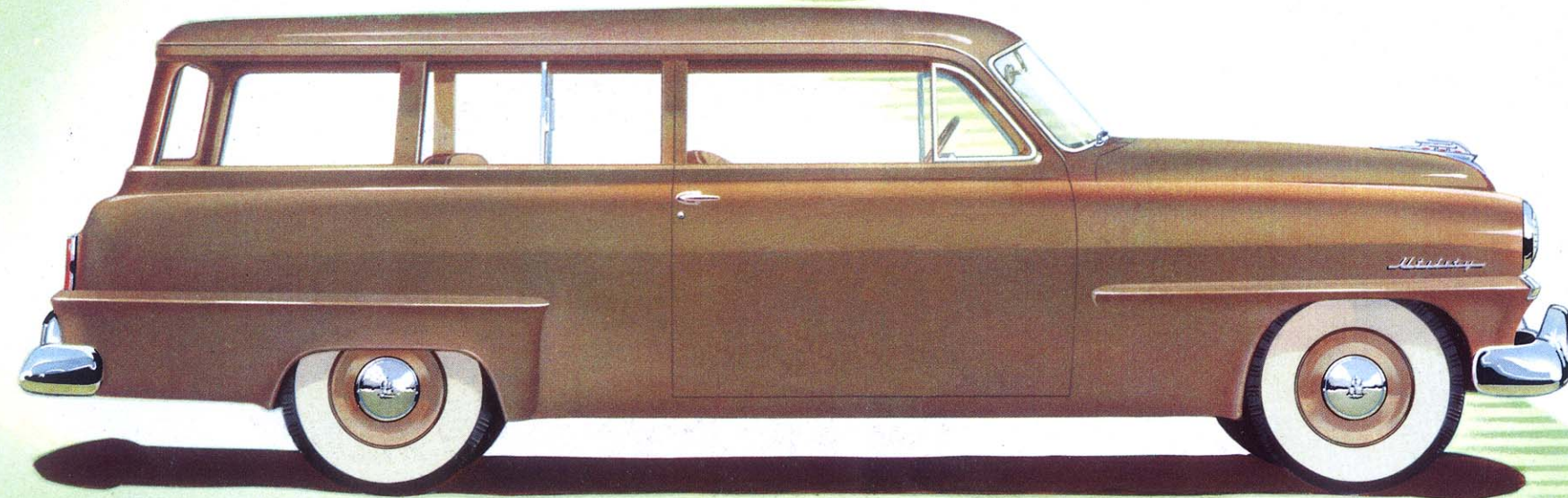
Plymouth Cambridge Club Sedan



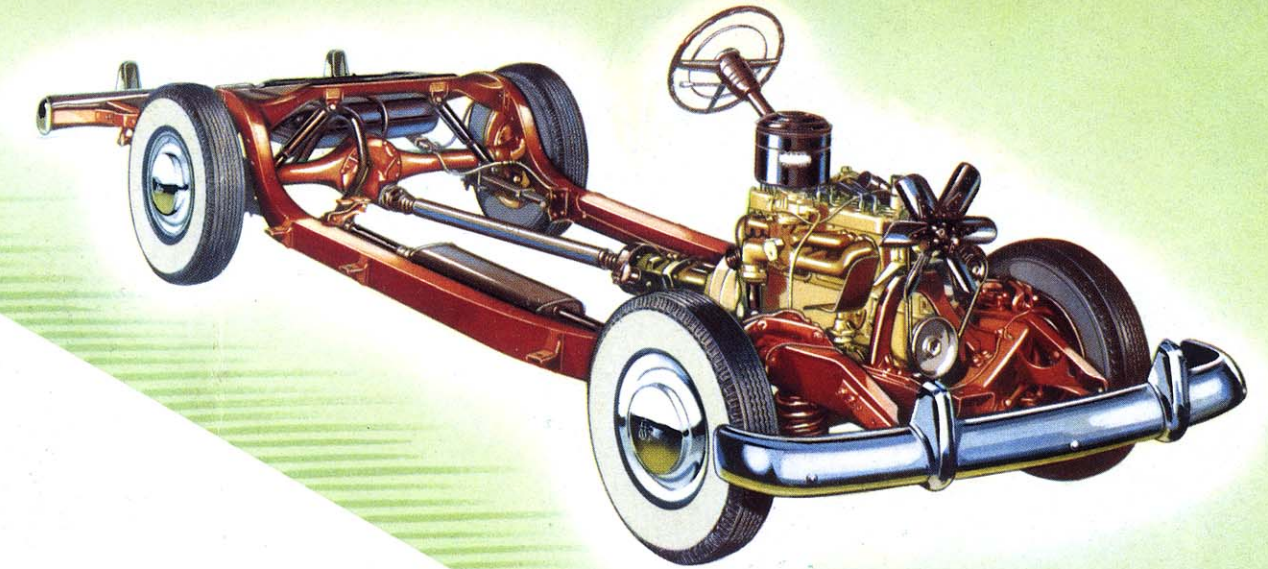
Plymouth Cambridge 4-deurs Sedan



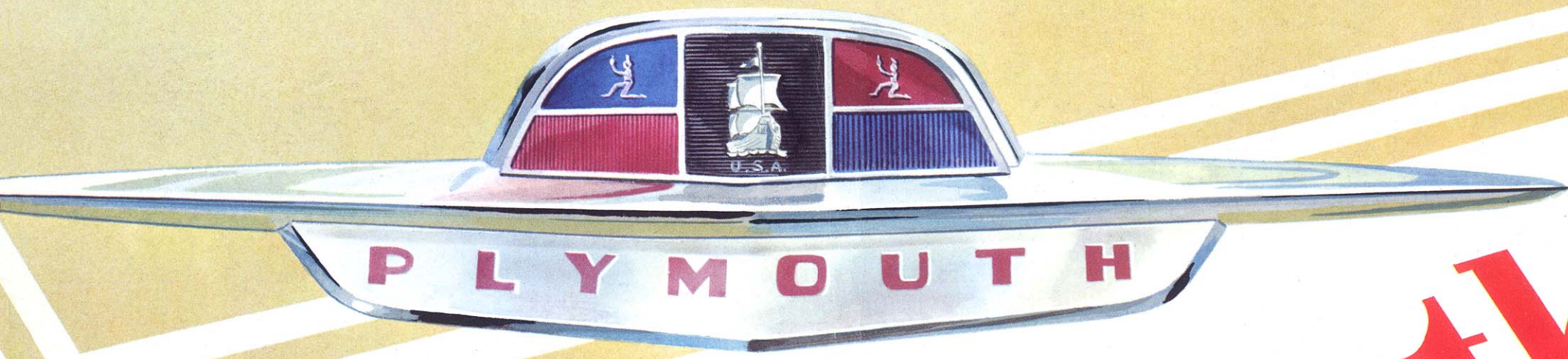
Plymouth Cambridge Business Coupé



Plymouth Cambridge Commercial Utility

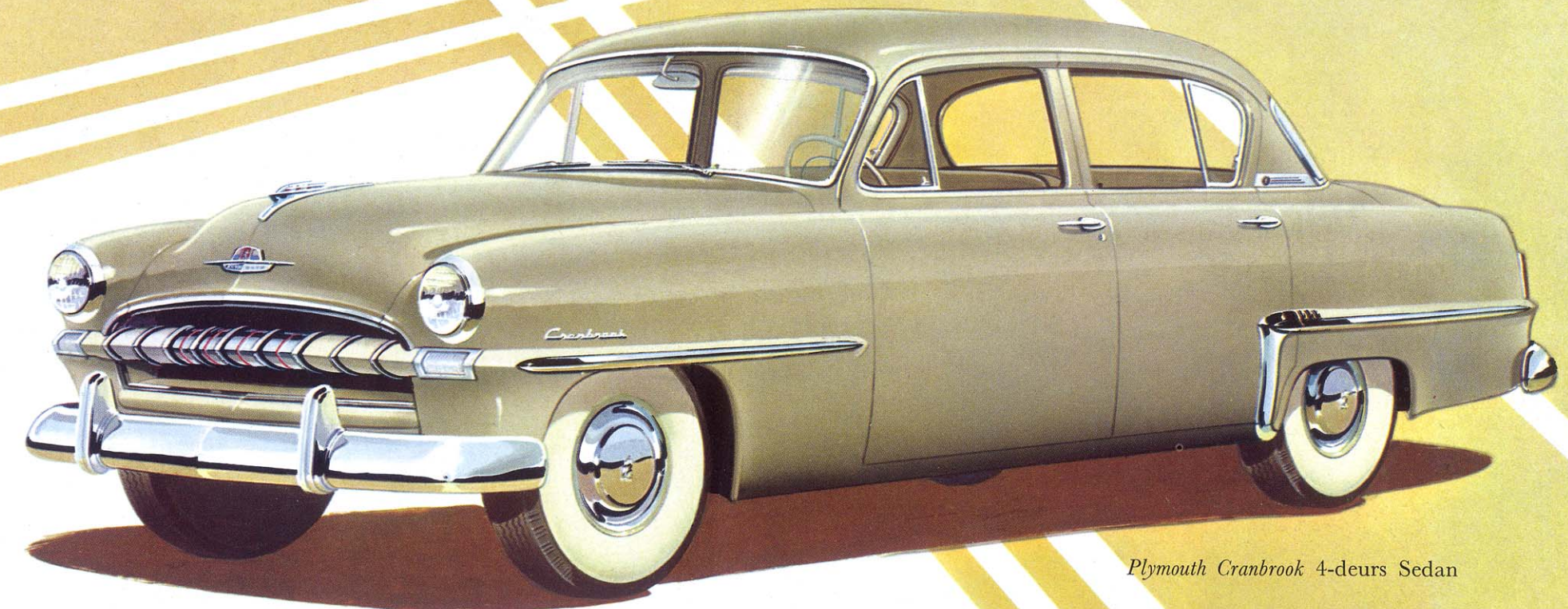


De Plymouth 1953 is gemakkelijk te besturen en gemakkelijk te parkeren. Want deze Plymouth heeft een geheel nieuw ontworpen chassis en een aantal veranderingen welke de bestuurder een in deze klasse ongekend groot aantal voordelen bieden. Het nieuwe chassis is breder en de nieuwe vering aan de voor- en achterzijde geven de Plymouth 1953 een wegligging welke met die van een sportwagen overeenkomt. Met al deze wijzigingen is de acceleratie op een ongekend hoog peil gekomen, terwijl U op buitenwegen even gemakkelijk rijdt als op de gladste snelverkeersweg.

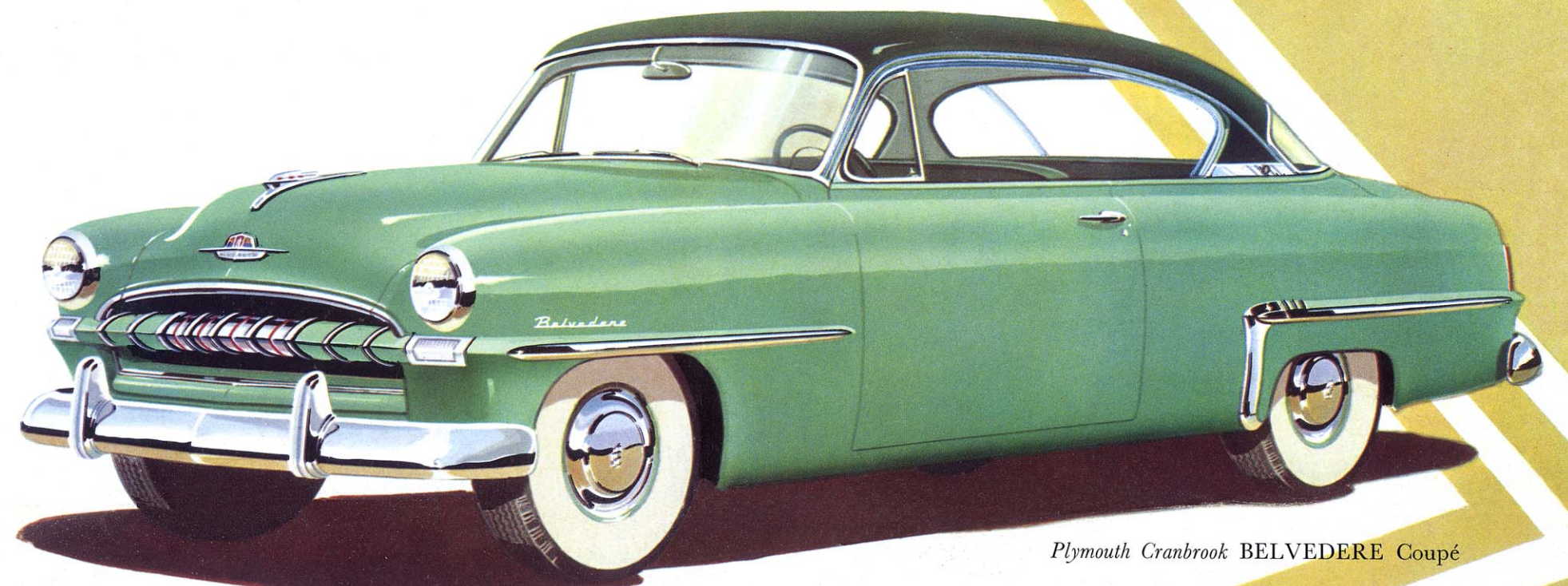


Plymouth

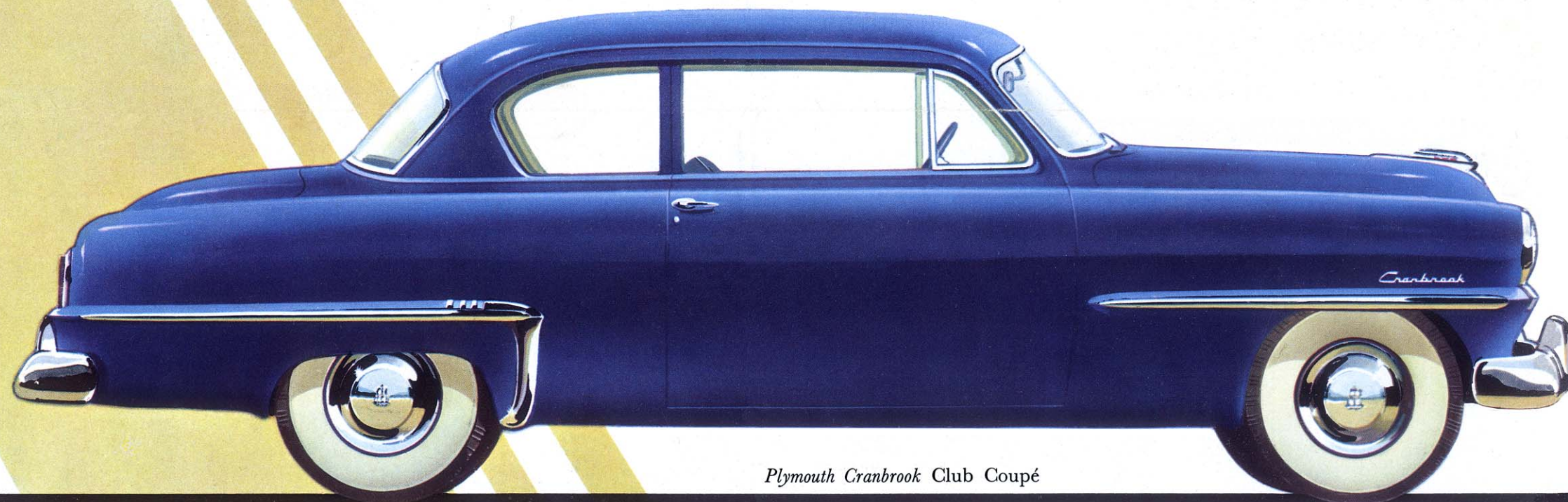
Cranbrook



Plymouth Cranbrook 4-deurs Sedan

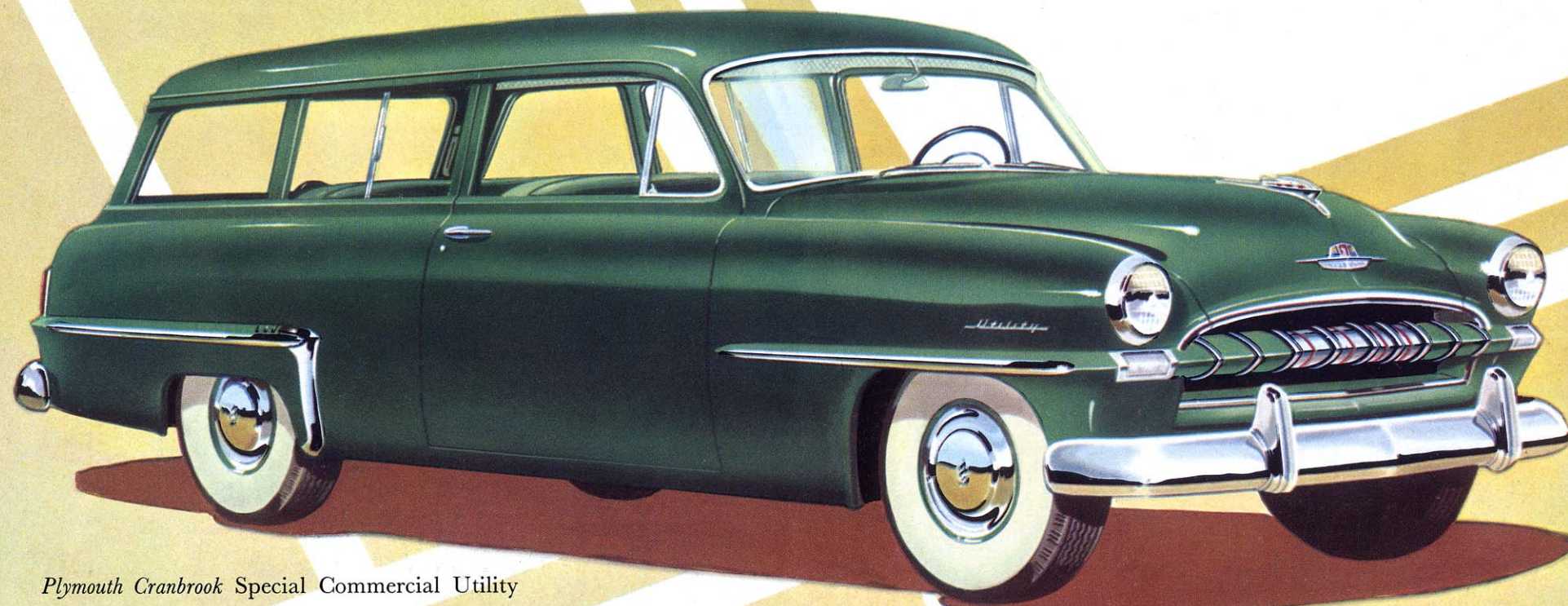


Plymouth Cranbrook BELVEDERE Coupé



Plymouth Cranbrook Club Coupé

Ervaren automobilisten hebben altijd de waarde erkend van de comfortabele en betrouwbare Plymouth. Ook U zult verrukt zijn als U kennis hebt gemaakt met de prachtige Plymouth 1953. U zult worden geïmponeerd door de fraaie lijn van interieur en exterieur. De prachtige lage vorm van de carrosserie geeft dit nieuwe model een silhouet waarop U trots zult zijn. De nieuwe bekleding in tinten welke zich harmonieus aanpassen bij de kleuren der carrosseriën, geeft het geheel een sfeer welke alleen met de hoogste graad van vakmanschap bereikbaar is. Trouwens, de grote, brede deuren, welke U een gemakkelijke instap garanderen, het grote glasoppervlak, de zittingen op stoelhoogte en . . . de Plymouth overdrive welke als extra onderdeel verkrijgbaar is en Uw rijkosten aanmerkelijk verlaagt, het getuigt alles van een weldoordacht ontwerp. Bezoekt Uw dealer voor een nadere kennismaking met deze unieke wagen en vraag hem ook U de werking uit te leggen van de diverse onderdelen en accessoires welke het rijden in een Plymouth zo uitermate comfortabel, economisch en betrouwbaar doet zijn.



Plymouth Cranbrook Special Commercial Utility



Plymouth Cranbrook Convertible Coupé

P L Y M O U T H

Specificatie

MOTOR — Zes-cylinder zijklepmotor; trillingsvrije motorophanging. Boring 82,6 mm, slag 111 mm, cylinderinhoud 3,57 liter, compressieverhouding 7 : 1, ontwikkeld vermogen 97 PK bij 3600 toeren per minuut. Met ribben versterkte aluminium zuigers met vier zuigerveren, bovenste zuigerver verchromd. Krukas viermaal gelagerd, nauwkeurig afgewerkte, solide krukas- en drijfstaaglaggers. De nokkenas, welke viermaal is gelagerd, wordt door een ketting geruisloos aangedreven.

SMERING — Olie onder druk toegevoerd door rotor-oliepomp van grote capaciteit, door kanaaltjes in het cylinderblok naar de hoofd-, drijfstaag- en nokkenaslaggers. Een oliestraal onder druk smeert de zuigers, zuigerpennen, klepstelen, nokken en klepstoters. De distributieketting wordt gesmeerd door een oliestroom van de nokkenas. Carter-ventilatie. Een nieuw type „Micronic” oliefilter. Drijvende olie-inlaat. Inhoud carter 4,75 liter. Olie-drukmeter op instrumentenbord.

BRANDSTOFTOEVOERSYSTEEM — Valstroomcarburateur met stationaire afstelling en nastelbare acceleratiepomp. Automatische voorverwarming der inlaatgassen. Automatische elektrische choke. Oliebadluchtfilter. Inlaat-geluidemper. Mechanische brandstofpomp, welke aangedreven wordt door de nokkenas. Inhoud benzinetank 64 liter. Elektrische benzinemeter op instrumentenbord. Zelfreinigende Oilite brandstoffilter in benzinetank.

KOELSYSTEEM — Centrifugaal waterpomp. De koeling is gelijk verdeeld over alle klephuizen en cylinders. Watermantels over de gehele lengte. Koeling thermostatisch geregeld. Waterinhoud koelsysteem 12,3 liter. Ventilator zesbladig, diameter 43 cm.

KOPPELING EN TRANSMISSIE — Droge enkelvoudige platenkoppeling met gedempte werking. Frictievoering bestaande uit geweven en geperst asbest. Zelfsmerend frictie druklager. Vliegwiellager in een z.g. „Oilite” zelfsmerend lager. Koppelingshuis geventileerd. Geheel geruisloze, gesynchroniseerde versnellingsbak met schuingetande wielen van speciaal staal. Zeven anti-frictie laggers.

OVERDRIVE — Automatisch overdrive mechanisme, hetwelk direct achter de versnellingsbak gemonteerd is. Verkrijgbaar als extra onderdeel.

PLYMOUTH CRANBROOK WIELBASIS: 2.90 m.

PLYMOUTH CAMBRIDGE WIELBASIS: 2.90 m.

ACHTERAS — Halfvrijdragende hypoid-achteras. Geperst stalen banjotype huis. Hypoid tandwielen. Conische rollagers. Standaard achteras-overbrenging 3,9 : 1, met overdrive 4.3 : 1. Hotchkiss aandrijving door achterveren.

VERING — Onafhankelijke voorwielvering door middel van schroefveren. Gegroefde half-elliptische achterveren voorzien van met was geïmpregneerde tussenbladen, lengte 1,36 m, breedte 5,08 cm. Voorzijden der achterveren voorzien van rubber „silent-bloc”-bussen. Achterzijden voorzien van schommels met rubberbussen. Hydraulische, telescopische schokbrekers voor en achter. Achterste schokbrekers in z.g. „sea-leg” stand gemonteerd, teneinde grotere zijdelingse stabiliteit te waarborgen. Stuurverbrenging 18,2 : 1. Stabilisator aan voorzijde.

CHASSIS — Verzwaard, bijzonder stevig kokerbalk-chassis. Langsliggers doosvormig 2,38 mm dik. Maximale diepte 15 cm. Uitwendige breedte bij maximale diepte 11,43 cm.

ELECTRISCH SYSTEEM — 6-Volts ontsteking. Bougie van het resistor-type. Voorontsteking wordt automatisch geregeld door mechanische- en vacuumwerking. Shunt-dynamo met spannings- en stroomregelaar. Dynamo luchtgekoeld door ventilator. Starter wordt bediend door contactsleutel. Krachtige bobine. Batterij met vijftien platen, capaciteit 100 Amp.u. bij een ontladstroom van 20 Amp. Voetdenschakelaar. Dubbele claxons. Claxonring. Bij Cambridge-modellen is een claxonknop aangebracht. Dubbele achterlichten, dubbele stoplichten. Achter-nummerplaat-verlichting. Parkeerlichten aan de voorzijde. Elektrische ruitenwissers.

REMMEN — Verbeterd type, hydraulisch, inwendig uitzetbare veiligheidsremmen. Elke voorremschoen een aparte remcylinder. Stalen remtrommels met gietijzeren „superfinished” remoppervlak. Diameter remtrommel 25,5 cm. Breedte der remvoering 5 cm. Mechanische handrem, welke werkt op de cardan-as achter de versnellingsbak.

WIELEN EN BANDEN — Demontabele stalen discusswielen met veiligheidsvelgen. Good-Year super cushionbanden. Standaard uitvoering: 15 × 6,70—zwart. Banden met witte zijvlakken tegen meerprijs verkrijgbaar.

Bovenstaande specificatie is geheel vrijblijvend en kan zonder nadere aankondiging door de Chrysler Corporation worden gewijzigd.

IMPORTRICE: R. S. STOKVIS & ZONEN N.V. - AFDELING AUTOMOBIELEN

ROTTERDAM - TEL. 35080, INTERLOC. 51060

SHOWROOM: MATHENESSERLAAN 50, HOEK WYTEMAWEG

CHRYSLER CORPORATION - EXPORT DIVISION — DETROIT 31, MICHIGAN U.S.A.