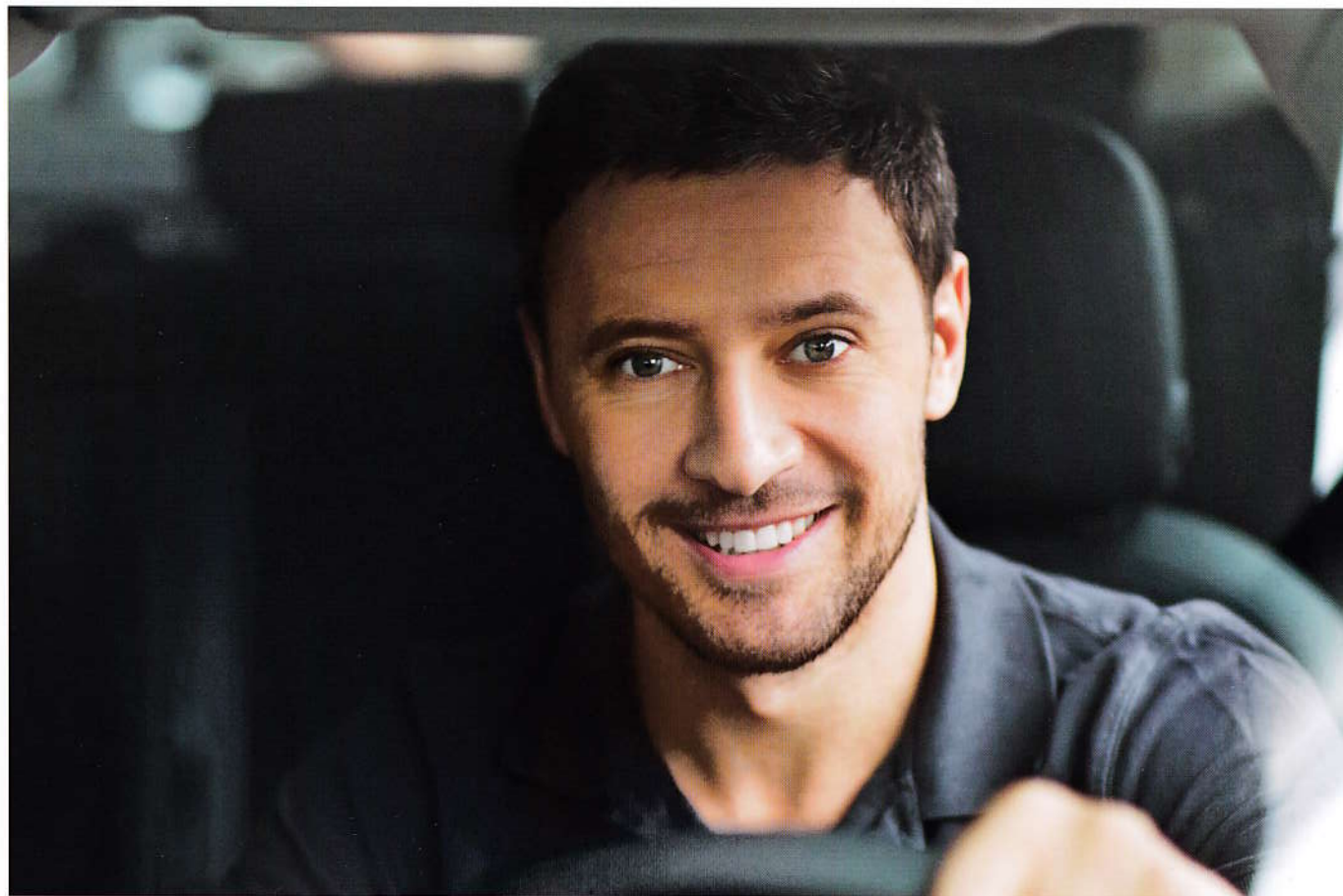




# LADA VESTA







ТЕ, В КОМ С ДЕТСТВА ЖИВЕТ БУНТАРСКИЙ ДУХ, НЕ СМОГУТ УСПОКОИТЬСЯ НИКОГДА.  
ТОТ, КТО ПРИВЫК СЛУШАТЬ СЕБЯ, НИ ЗА ЧТО НЕ ПОЙДЕТ НА ПОВОДУ У СТЕРЕОТИПОВ.  
ТОТ, КТО ЦЕНИТ ВДОХНОВЕНИЕ И РЕШИТЕЛЬНОСТЬ, ГОТОВ ЗАГЛЯНУТЬ В НОВУЮ ЭРУ  
БРЕНДА LADA.

ЧУВСТВО ПРЕКРАСНОГО ЖИВЕТ В КАЖДОМ. ИНОГДА КАЖЕТСЯ: ОНО ДРЕМЛЕТ, УСТАВ ОТ КАЛЕЙДОСКОПА КАРТИНОК. НО НА САМОМ ДЕЛЕ ОНО ПРОСТО ЖДЕТ НАСТОЯЩЕГО ПРОИЗВЕДЕНИЯ ИСКУССТВА – КОТОРОЕ ДАСТ НОВУЮ ПАЛИТРУ ОЩУЩЕНИЙ, ИЗМЕНИТ ПРЕДСТАВЛЕНИЯ О СТИЛЕ. ПОСЛЕ ЕГО ПОЯВЛЕНИЯ МИР БОЛЬШЕ НЕ БУДЕТ ПРЕЖНИМ.



КОНТРАСТНАЯ, СРЕМИТЕЛЬНАЯ, УЗНАВАЕМАЯ... НАКОНЕЦ, ОНА ПРОСТО КРАСИВАЯ



L A D A

VESTA

VESTA

RAV

# VESTA: НЕ ВЛЮБИТЬСЯ НЕВОЗМОЖНО



LADA Vesta динамична, атлетична и очень хороша собой. Каждая линия говорит об уверенности. Уверенности в том, что новый стиль LADA никого не оставляет равнодушным. В том, что новое лицо бренда на 100 процентов узнаваемо – благодаря контрастной «Икс»-графике. На передней части LADA Vesta тема «Икс» выделена тёмным цветом в облицовке радиатора и подчеркнута характерно изогнутыми хромированными молдингами. На боковине автомобиля ДНК стиля реализована

ОДНАЖДЫ ТВОЯ МЫСЛЬ ОБРЕЛА ФИЗИЧЕСКИЕ ФОРМЫ. ТО, НАД ЧЕМ ТЫ ТРУДИЛСЯ, СТАЛО ОСЯЗАЕМО. ЭТО МОЖНО ПРОДАТЬ, НА ЭТО МОЖНО ЛЮБОВАТЬСЯ, ЭТИМ МОГУТ ПОЛЬЗОВАТЬСЯ ЛЮДИ. И ТЫ ПОНЯЛ, ЧТО МОЖЕШЬ ТВОРИТЬ – И САМ ОЦЕНИТЬ РАБОТУ ДРУГИХ ПРОФЕССИОНАЛОВ.



рельефными подштамповками. Вместе с приподнятой подоконной линией, удлиненным капотом и покатою крышей это придаёт облику автомобиля динамичность и формирует ощущение надёжности и защищённости. Тема «Икс» продолжена в деталях, например, в световозвращателях задних фонарей. LADA Vesta получила новый, более крупный логотип.



ОДНАЖДЫ ТЫ ПОСТАВИЛ СВОЙ ЛИЧНЫЙ РЕКОРД В СПОРТЕ. ПОСЛЕ ЧЕГО УСЛОЖНИЛ ЗАДАЧУ – ПОТОМУ ЧТО НЕТ БОЛЕЕ ПРИЯТНОЙ ПОБЕДЫ, ЧЕМ ПОБЕДА НАД СОБОЙ. А ПЕРЕД ТЕМ, КТО СПОСОБЕН ПЕРЕСИЛИТЬ СЕБЯ, ПАСУЮТ ВНЕШНИЕ СИЛЫ И ОБСТОЯТЕЛЬСТВА.

Что первично – отточенная управляемость или высокий клиренс и энергоемкая подвеска? У LADA Vesta есть новый ответ: она просто совмещает все эти качества.





АДАПТИРОВАНА К РОССИЙСКИМ  
ДОРОЖНЫМ УСЛОВИЯМ





АВТОМОБИЛЬ, КОТОРЫЙ СТАНЕТ  
**ТВОИМ ДОМОМ**



СИСТЕМЫ КОМФОРТА:  
**ПРОСТЫЕ, НО «УМНЫЕ»**





ОДНАЖДЫ ТЫ УСТАНОВИЛ ДЛЯ СЕБЯ СВОЙ УРОВЕНЬ КОМФОРТА. ТЫ ХОЧЕШЬ, ЧТОБЫ ЗИМОЙ БЫЛО ВСЕГДА ТЕПЛО, А ЛЕТОМ НЕМНОГО ПРОХЛАДНО. ТЫ ХОЧЕШЬ, ЧТОБЫ БЫЛО ПРОСТОРНО И УЮТНО. ЧТОБЫ УЛИЦА НЕ ТАК АКТИВНО ВРЫВАЛАСЬ В ТВОЮ ЖИЗНЬ С ЕЕ ОГЛУШИТЕЛЬНЫМ ШУМОМ И НЕРОВНОСТЯМИ АСФАЛЬТА. И ТЫ УДИВИЛСЯ, КАК ЛЕГКО МОЖНО ДОСТИЧЬ ЭТОГО ВМЕСТЕ С НОВОЙ LADA.



LADA Vesta – автомобиль с новым взглядом на эргономику. Это ясно с первого прикосновения к мощной ручке двери. Мягкое срабатывание дверных механизмов, необычно просторный салон, крупные элементы панели приборов и руля. Все это создает ощущение надежности, качества и комфорта.

- Увеличенная колесная база и колея позволили расширить диапазон регулировок водительского кресла, увеличить место для ног пассажирам второго ряда. Появилось и дополнительное пространство на уровне плеч и бедер.
- Передний подрамник и энергоемкое шасси с газонаполненными амортизаторами обеспечивают современный баланс управляемости и плавности хода.
- Крепкая подвеска, короткие свесы и высокий клиренс гарантируют отличную проходимость.
- Конструкция интерьера обеспечивает высокий акустический комфорт на любых типах дорог.
- Рулевая колонка регулируется по высоте и вылету.
- Кресло водителя оснащено регулировкой по высоте и поясничной поддержкой.
- Стекла передних дверей опускаются полностью.
- Подлокотник сиденья водителя с регулировкой по углу наклона.
- Указатели и символы органов управления имеют оптимальную для восприятия белую подсветку.





ТЕБЕ ВСЕГДА НРАВИЛАСЬ ФУНКЦИОНАЛЬНОСТЬ ПЕРОЧИННОГО НОЖА СО МНОЖЕСТВОМ ЛЕЗВИЙ. ВМЕСТЕ С ДРУГИМИ ПОЛЬЗОВАТЕЛЯМИ ТЫ ПРИВЕТСТВОВАЛ Появление телефонов с камерой и десятками приложений. ПОЭТОМУ В ТЕХНИКЕ ТЫ ЦЕНИШЬ РАЦИОНАЛЬНОСТЬ, ПРОДУМАННОСТЬ И МНОГОЗАДАЧНОСТЬ.

Для LADA Vesta предусмотрена автоматизированная коробка передач (АМТ). Автомобиль может двигаться в «автоматическом» режиме – АМТ способна реализовать любой стиль вождения, от динамичного до степенного. В программном управлении контроллера имеется более 20 типовых алгоритмов переключения, которые мгновенно меняются в зависимости от манеры управления автомобилем. Водитель может выбрать и «мануальный» режим – и тогда ритм поездки можно задавать легким движением джойстика. Быстрый старт на высоких оборотах, торможение двигателем – АМТ поддерживает все функции, добавляя к ним новый уровень комфорта. Кроме АМТ, у LADA Vesta есть и другие «умные» опции.





- Функция задержки освещения салона после закрытия двери. Свет плафона позволяет комфортно расположиться в автомобиле и вставить ключ в замок зажигания.
- Подсветка мест входа-выхода в передних дверях: простая, но удобная функция, повышающая комфорт и безопасность.
- Мультимедийная система. 7" дисплей с TouchScreen, поддержка Bluetooth, Hands free. Воспроизведение основных аудио-, видеоформатов, поддержка функции выхода в Интернет.
- Автоматический климат-контроль с функцией поддержания заданной температуры и режимом «Быстрый обогрев ветрового стекла».
- Автоматическое запирание дверей при движении.
- Охлаждаемый «бардачок».
- Бортовой компьютер, позволяющий отследить расход топлива, определить время и среднюю скорость поездки и другие показатели.
- Руль с клавишами управления мультимедиа и круиз-контролем.
- Разъемы USB и AUX в передней части тоннеля пола, в нише для мобильного телефона.
- Зуммер включенного стояночного тормоза – срабатывает при начале движения.
- Камера заднего вида, выводящая изображение на экран мультимедиа, и система безопасной парковки – парктроник, которая низкочастотными звуковыми сигналами предупреждает водителя о возможном контакте с препятствием.
- Система курсовой устойчивости (ESC) с функцией антипробуксовки. Система борется с неконтролируемыми скольжениями автомобиля, помогая:
  - сохранить нейтральную управляемость;
  - снизить вероятность возникновения опасных ситуаций;
  - предотвратить развитие критических углов сноса и заноса.
 Кроме того, датчиками ESC определяется момент начала пробуксовки одного из ведущих колес и посылается команда на тормозную систему для подтормаживания свободновращающегося колеса, что имитирует блокировку дифференциала, заставляет дифференциал «перебросить» часть крутящего момента на неподвижное колесо. Это позволяет не только тронуться на неоднородном покрытии, но и самостоятельно выволить застрявший автомобиль.
- Датчик дождя. Одна из тех опций, которые не заметны, пока не понадобятся. Пока не случится такое, что автомобиль окатят мутной водой из соседней лужи – причем во время активного перестроения, когда водителю некогда отвлекаться на очистку стекол. Пока не выпадет долгая поездка под мелким дождем, то начинающимся, то стихающим. Вот в такие моменты датчик дождя оказывается незаменимым.
- Круиз-контроль с функцией ограничителя скорости. Система круиз-контроля позволяет поддерживать оптимальную скорость на трассе, что снижает утомляемость водителя. Ограничитель скорости актуален и в городе, и вне его пределов. При этом автомобиль остается в «полной боевой готовности»: обе функции легко деактивировать, если того требует дорожная ситуация.



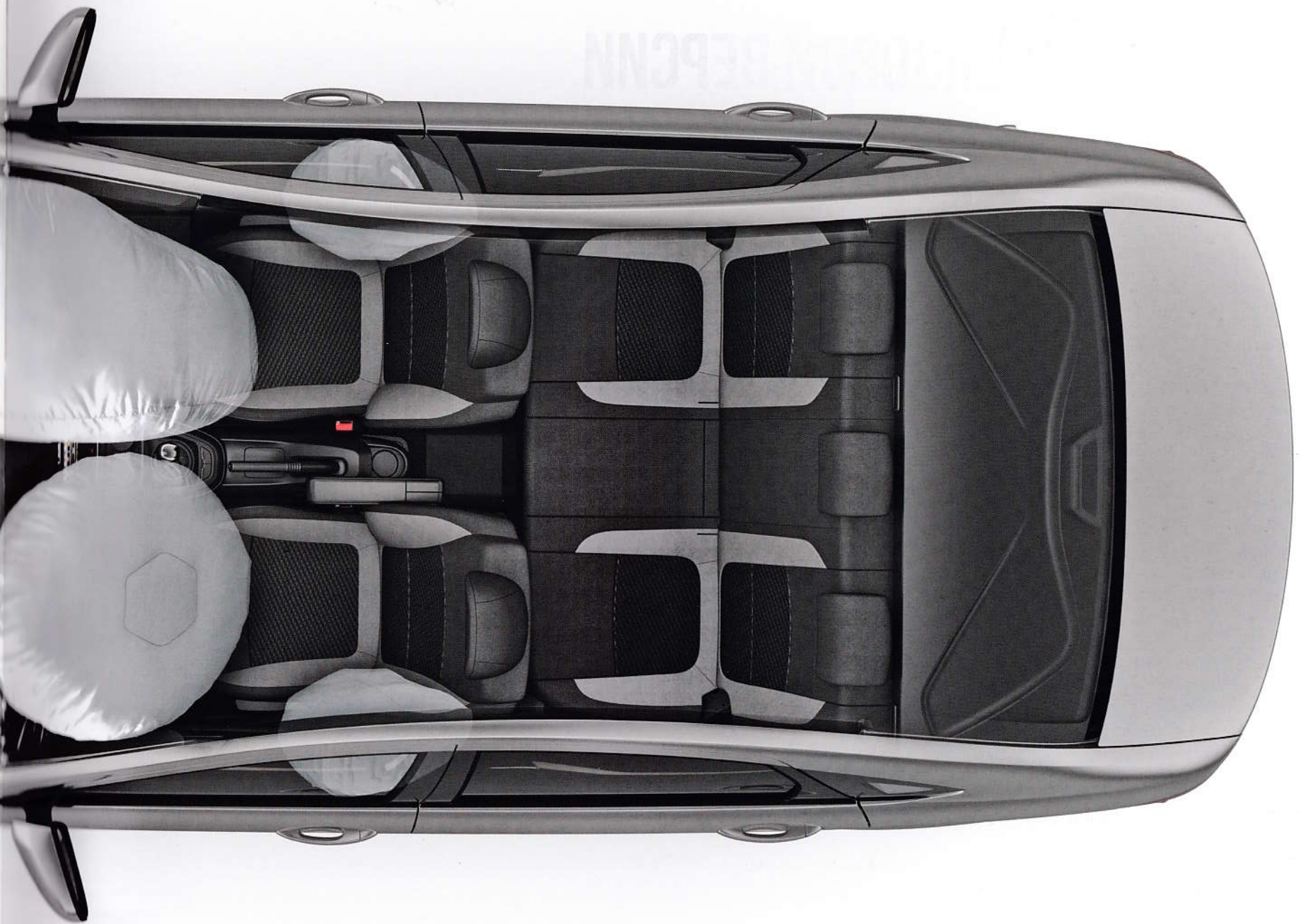
# ОТЛИЧНАЯ ЗАЩИТА УЖЕ В БАЗОВОЙ ВЕРСИИ

ОДНАЖДЫ ТЫ ВЫРОС. И ПОНЯЛ, ЧТО МИР ВЗРОСЛЫХ – ЭТО ПРОСТО СКОПЛЕНИЕ ЗАБЛУЖДЕНИЙ И УСТАРЕВШИХ ПОНЯТИЙ. ХОРОШО, ЧТО ТЫ НЕ ОДИНОК – СОТНИ И ТЫСЯЧИ ЛЮДЕЙ УСПЕШНО БОРЮТСЯ СО СТЕРЕОТИПАМИ. ИМЕННО ЭТИ ЛЮДИ СОЗДАЛИ ПО-НАСТОЯЩЕМУ БЕЗОПАСНЫЙ РОССИЙСКИЙ АВТОМОБИЛЬ.

Высокая степень безопасности, начиная с самой доступной комплектации – фирменная особенность LADA Vesta. В каждой LADA Vesta – система контроля устойчивости ESC, подушка безопасности водителя, три L-образных задних подголовника. Системы безопасности LADA Vesta:

- Подушка безопасности водителя.
- Подушка безопасности пассажира (которую можно отключить – например, если на переднее сиденье необходимо поставить детское кресло).
- Боковые подушки безопасности в спинках передних сидений.
- Система контроля устойчивости (ESC) с функцией антипробуксовки. При сносе передней оси или заносе задней система регулирует скорость вращения каждого колеса в отдельности для выравнивания положения автомобиля.
- Ремни безопасности водителя и переднего пассажира с преднатяжителем и ограничителем нагрузки.
- Автоматическое включение аварийной сигнализации и разблокировка дверных замков при срабатывании подушек безопасности.







# VESTA: НОВАЯ НАДЕЖНОСТЬ



ОДНАЖДЫ ТЫ ОСОЗНАЛ, ЧТО ВЕРНОСТЬ ЛОЗУНГАМ – ВСЕГО ЛИШЬ СЛОВА. А ВОТ ВЕРНОСТЬ ДАННОМУ СЛОВУ – ЭТО РЕАЛЬНАЯ ЦЕННОСТЬ. СТОЙКОСТЬ, НАДЕЖНОСТЬ. ЗА ЭТО ТЫ УВАЖАЕШЬ СЕБЯ. ЗА ЭТО ТЫ УВАЖАЕШЬ СВОЙ АВТОМОБИЛЬ.

- Внешние панели кузова оцинкованы.
- Силовой агрегат прикрыт мощной защитой.
- Краш-боксы, собранные с балками бамперов, на съемных кронштейнах защищают моторный отсек при низкоскоростных столкновениях.
- Антигравийная защита на порогах и днище.
- Высокий уровень качества: производственная технология и система поставок комплектующих построены на базе стандартов Альянса.
- Впервые на LADA – японский двигатель. Мотор HR16 – это долговечность и надежность. В двигателе применены поршни единой размерности (отсутствие классов поршней положительно сказывается на качестве), цепной привод ГРМ, изменяемые фазы газораспределения, толкатели клапанов, не требующие регулировки первые 100 тысяч км.
- LADA Vesta выпускается в Ижевске в соответствии со стандартами Альянса – это гибкая в производительности и надежная по качеству линия, исключая брак. Здесь действует один из лучших в России окрасочных комплексов, универсальная сборочная линия, современный сварочный комплекс.



VESTA — НОВЫЙ УРОВЕНЬ  
**АДАПТАЦИИ К ЗИМНИМ УСЛОВИЯМ**



- Конструкция дверных замков, исключая замерзание.
- Эффективная система отопления.
- Заглушка радиатора.
- Эргономика салона обеспечивает возможность удобно расположиться в зимней одежде и пользоваться всеми переключателями, не снимая перчаток.
- Снег при открывании дверей не попадает в салон.
- Уверенный запуск двигателя при отрицательных температурах до минус 30 градусов.



ОДНАЖДЫ ТЫ ПОНЯЛ, ЧТО ВСЕ АВТОМОБИЛИ, В ПРИНЦИПЕ, ОДИНАКОВЫЕ. И СТАЛ ИСКАТЬ ТУ МАШИНУ, НА КОТОРУЮ ХОЧЕТСЯ ОБОРАЧИВАТЬСЯ. ВМЕСТЕ С КОТОРОЙ ТВОЕ СЕРДЦЕ НАЧНЕТ БИТЬСЯ В НОВОМ РИТМЕ... ТВОЯ МЕЧТА БЛИЖЕ, ЧЕМ КАЖЕТСЯ.

Испытывая LADA Vesta, российские и европейские инженеры проехали два миллиона километров. 50 раз вокруг Земли! Чтобы на любой дороге LADA Vesta послушно держала курс, и чтобы каждый поворот руля внушал уверенность в автомобиле.

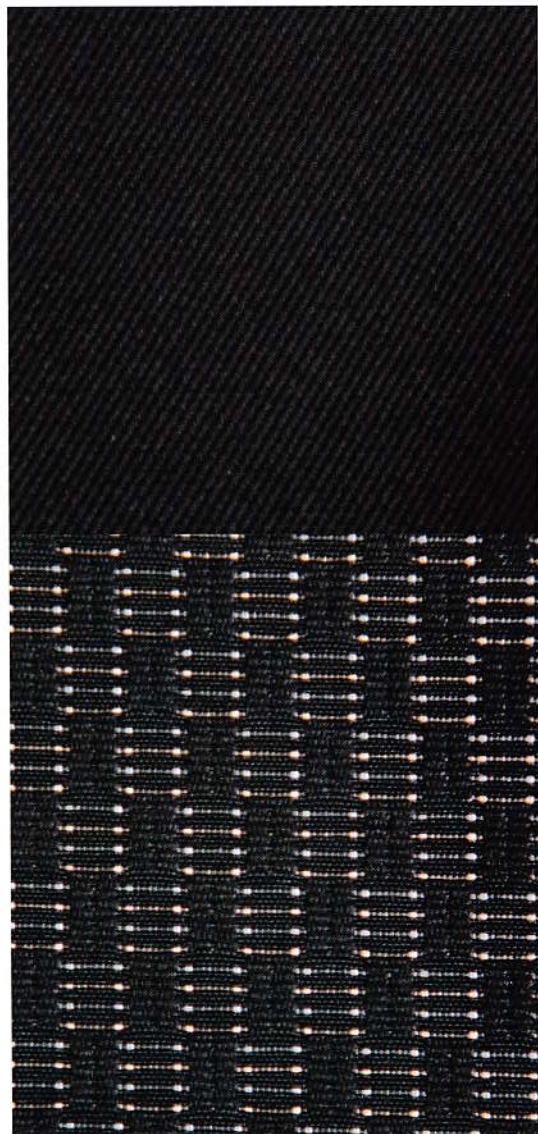




CLASSIC

COMFORT

COMFORT



Гобелен  
Брит К «Антрацит»  
Рисунок «Структурал»



Гобелен  
Тренд К «Антрацит»  
Рисунок «Некст 42 Сандал»



Гобелен  
Тренд К «Антрацит»  
Рисунок «Некст 46 Мутон»

LUXE



Искожа «Антрацит»



Гобелен  
Канут Серж «Антрацит»  
Канут Серж «Мутон»  
Рисунок «Тигрсе»

LUXE



Гобелен  
Канут Серж «Антрацит»  
Канут Серж «Сандал»  
Рисунок «Sao Paulo»

CLASSIC





CLASSIC



COMFORT





## ТЕХНИЧЕСКИЕ ХАРАКТЕРИСТИКИ

|  |                |             |
|--|----------------|-------------|
| Тип кузова/Количество дверей                   | Седан/4        |             |
| Длина/ширина/высота, мм                        | 4410/1764/1497 |             |
| База, мм                                       | 2635           |             |
| Колея передних/задних колес, мм                | 1510/1510      |             |
| Дорожный просвет, мм                           | 178            |             |
| Объем багажного отделения, л                   | 480            |             |
| Снаряженная масса, кг                          | 1230...1270    |             |
| Технически допустимая масса, кг                | 1670           |             |
| Объем топливного бака, л                       | 55             |             |
| Тип трансмиссии                                | 5 MT           | 5 AMT       |
| Рабочий объем двигателя, л/Количество клапанов | 1,6/16         | 1,6/16      |
| Мощность, л.с./кВт/об.мин.                     | 106/78/5800    | 106/78/5800 |
| Максимальный крутящий момент, Нм/об.мин.       | 148/4200       | 148/4200    |
| Максимальная скорость, км/ч                    | 178            | 178         |
| Время разгона 0–100 км/ч, с                    | 11,8           | 12,8        |
| Расход топлива, л/100 км:                      |                |             |
| городской цикл                                 | 9,3            | 8,9         |
| загородный цикл                                | 5,5            | 5,3         |
| смешанный цикл                                 | 6,9            | 6,6         |

## ЦВЕТОВАЯ ГАММА

МЕТАЛЛИЗИРОВАННЫЕ  
ЭМАЛИ



Платина



Плутон



Черная жемчужина



Криптон



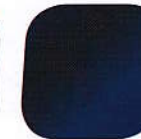
Фантом



Сердолик



Ангкор



Блюз

ПЕРЛАМУТРОВЫЕ  
ЭМАЛИ




Лайм

НЕМЕТАЛЛИЗИРОВАННЫЕ  
ЭМАЛИ



Ледниковый



Эта брошюра предназначена для рекламных целей. Вся информация носит исключительно ознакомительный характер и ни при каких условиях не является публичной офертой, определяемой положениями статьи 437 Гражданского кодекса Российской Федерации. Иллюстрации могут содержать варианты оснащения и элементы спецкомплектации, не входящие в объем серийной поставки. За информацией об актуальном состоянии просим обращаться к официальным дилерам LADA. АВТОВАЗ оставляет за собой право без предварительного уведомления изменять спецификации, описанные в данной брошюре. Образцы цветов могут дать лишь общее представление о цветовых тонах, поскольку полиграфическими средствами невозможно воспроизвести блеск и насыщенность, фактически свойственные автоэмалиям.

[www.lada.ru](http://www.lada.ru)  
Клиентская линия LADA: 8-800-200-52-32

© ОАО «АВТОВАЗ», 2016