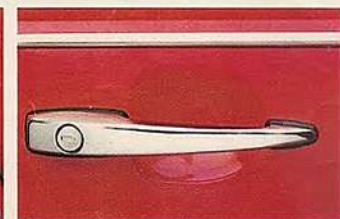


# Sedán







## El Sedán: lo perfecto siempre marcha a la perfección.

Y cada año, en tanto otros automóviles se deshacen por lucir diferentes, el Sedán sólo añade uno que otro detalle —justificado y lógico— para consolidarse como un gran automóvil.

Allí está su línea clásica, una lección de funcionalidad independiente de los vaivenes de la moda. O la sólida y hermética construcción de su carrocería. O la plataforma sellada para impedir la penetración de elementos que podrían

dañarle al transitar por caminos en malas condiciones.

El Sedán tiene cuatro capas de pintura. Primero recibe una capa anticorrosiva. Después una capa de fondo con electroforesis por inmersión. Luego, a mano, se le aplica otra capa con el sistema electrostático, y por último, el esmalte horneado.

Las luces direccionales delanteras vienen inte-

gradas a las defensas, y en la parte trasera forman una sola unidad con las de freno, de posición, y de reversa.

El Sedán tiene chapas con llave en sus dos puertas y también en el capó trasero para proteger su motor. Cuenta con entradas de aire al frente, junto al parabrisas, y dos salidas, junto a las ventanillas traseras, que forman parte impor-

tante de los sistemas de ventilación, antiempañante y circulación de aire. Estos sistemas trabajan mediante un circuito de aire forzado, cuando el vehículo se encuentra en movimiento.

Resumiendo, todo el Sedán constituye un insuperable diseño que se perfecciona día tras día, año tras año. Es lógico que en pos de la perfección siempre marche a la perfección.





## El Sedán: perfecto para que usted lo disfrute.

Aunque ninguno de los grandes detalles del Sedán está de sobra, representa un verdadero lujo manejarlo. Porque su conjunto de prácticos y accesibles instrumentos y controles, proporcionan toda clase de seguridad y confort: como por ejemplo, las luces intermitentes de emergencia, que se accionan mediante un control de fácil alcance de la mano, igual que la palanca de velocidades y el freno de mano; el seguro anti-roboto, que bloquea la dirección al sacar la llave

del encendido; los botones giratorios en el tablero, para abrir o cerrar el paso del aire, que adicionalmente puede regularse mediante controles independientes para dirigirlo hacia arriba y desempañar los cristales, o hacia el interior del Sedán para refrescar el ambiente; y, por supuesto, el eficiente sistema de calefacción como equipo de serie.

Su tablero anti-deslumbrante y de seguridad, cuenta con una carátula en donde se encuentran:

el velocímetro; el odómetro; los indicadores del nivel de combustible, de carga del generador y de la presión del aceite; las luces indicadoras de carretera y luces direccionales. Bien dispuesto, y también al alcance de la mano, se encuentra como equipo opcional: el radio que le proporcionará momentos agradables.

El volante de seguridad del Sedán, con superficie labrada, está montado sobre una columna de dirección que, para protección del conductor,

tiene un sistema contractil.

Otros pequeños grandes detalles del Sedán son: el espejo retrovisor de seguridad; la cajuela de guantes con tapa, en cuyo interior se encuentra para mayor seguridad: la palanca que abre el capó delantero; las palancas para accionar el cambio de luz; la bocina óptica y los limpia-parabrisas de dos velocidades.

Todos estos son detalles perfectos para que usted disfrute el Sedán en todo momento.





## El Sedán: perfectamente cómodo y amplio.

A simple vista se advierte que el confort del Sedán es mayor que el de muchos otros automóviles.

Una ojeada más cuidadosa le revelará que los asientos delanteros son muy confortables, por su diseño anatómico. Los respaldos se abaten fácilmente mediante una manuable palanca, a fin de permitir el acceso a la parte trasera. Esta palanca acciona, asimismo, el seguro que los mantiene fijos durante el manejo para dar mayor

seguridad a los niños que van en el asiento posterior. Para mayor comodidad, los asientos delanteros pueden ajustarse a la posición que mejor le acomode; si se desea, sus respaldos pueden reclinarse sin escalonamiento hasta la posición horizontal.

Además, el Sedán cuenta en sus asientos delanteros con dos cinturones de seguridad con tres puntos de apoyo.

Posee dos amplios compartimentos para

equipaje: uno bajo el capó delantero y otro alfombrado tras el asiento posterior; y en caso de necesitar espacio adicional, basta con abatir el respaldo trasero y así habilitar una amplia plataforma donde puede cargar lo que se le ocurra.

El Sedán está provisto de prácticos y agradables detalles. Tiene como equipo de serie: dos percheros; tres asideras para comodidad de los acompañantes; luz interior de cortesía; viseras

parasol acojinadas y abatibles hacia los lados; cómodos descansabrazos; botones de seguridad y manijas interconstruidas en las puertas; y aislantes acústicos, en diferentes puntos de la carrocería, que hacen más silencioso el interior de la cabina.

Con todos estos detalles, cualquier camino le resultará perfecto, manejando un Volkswagen Sedán,





## El Sedán: se conduce de un modo perfecto.

Haga girar la llave de encendido y dése cuenta rápidamente de la absoluta estabilidad del Sedán. Kilómetro tras kilómetro, camino tras camino.

El Sedán tiene suspensión independiente en las cuatro ruedas, a base de barras de torsión, y por tanto, también amortiguación independiente. O sea que, si una rueda pasa por un bache, la otra no se despegas del piso.

La sorprendente adherencia del Sedán a la carretera se debe a su eje delantero a base de rótulas y al eje trasero con una barra estabilizadora.

Ahora veamos el motor. Un muy buen motor. Un motor que ha demostrado sus cualidades a lo largo de miles de millones de kilómetros, en más de 19 millones de vehículos. Se dice fácil...

Con sus 1600 centímetros cúbicos, no sola-

mente tiene un bajo consumo de combustible, sino que le basta y sobra para responder con efectividad a los arranques, para subir toda cuesta, para rebasar a otro vehículo o conservar un alto promedio de velocidad.

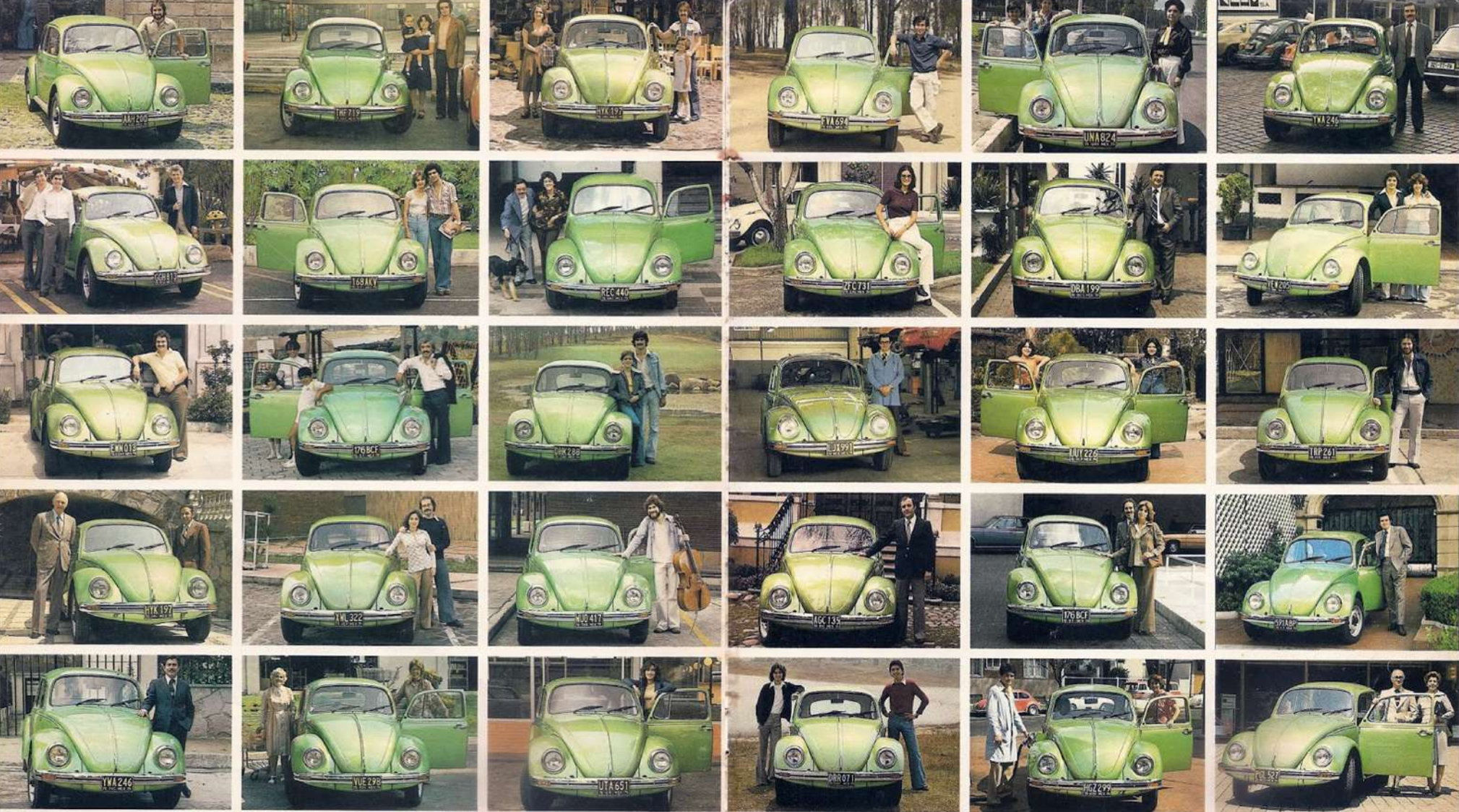
Es un motor de larga duración, porque funciona a un bajo número de revoluciones y está hecho de una aleación de aluminio y magnesio, altamente resistente. Nunca se sobrecalienta,

cualquiera que sea la temperatura ambiental.

Su eficiente sistema de frenos responderá dócilmente cuando sea preciso detener la marcha del Sedán.

Perfección decisiva en un automóvil que se conduce y se deja conducir a la perfección.





## El Sedán: perfección que rebasa fronteras.

Más de 19 millones de propietarios en muchos países, comprobaron antes que usted la nobleza de este notable automóvil que le asegura un máximo rendimiento durante su larga vida.

Por su calidad, precisión y buen acabado, el Sedán —hecho en México— está conquistando muchos mercados de Europa, como son los de Alemania, Bélgica, Austria e Italia. Los satisfechos usuarios expresan los más cálidos elogios hacia nuestro funcional Sedán. Y esto nos enor-

gullece, porque lejos, muy lejos de nuestras fronteras, se comprueba que el VW Sedán, hecho en México, está bien hecho.

Allá como aquí, sus propietarios saben que cuentan con un automóvil que es su más fiel compañero. Les conduce a cualquier parte: al trabajo, a las excursiones, a llevar a los niños a la escuela, al mercado, a la playa, a la montaña, al desierto... o a donde se le ocurra.

Jamás protestará, así llueva, truene, relam-

pagué, haga frío o calor. Y no le importará cómo esté el camino: asfaltado, empedrado, en subida o bajada, recto o curvado... nada lo detendrá.

El Sedán es un automóvil servicial y adaptable a todas las circunstancias, como los buenos amigos.

Es capaz de hacerse aún más cómodo, más lujoso o más deportivo, según lo requiera la personalidad de su dueño.

Para ello cuenta con una extensa línea de Accesorios Originales VW, de óptima calidad y ampliamente garantizados.

Muchas razones, confirman que en México, como en todo el mundo, existe una fidelidad definitiva hacia el VW Sedán por parte de sus propietarios, quienes sólo lo cambian por otro VW Sedán. Con su perfección indiscutible rebasa nuestras fronteras y demuestra que lo bien hecho siempre marcha a la perfección.







# Datos técnicos, equipo opcional, accesorios, colores y tapicería.

Motor.	Transmisión, frenos y neumáticos.	Chasis, dirección, embrague y suspensión.	Sistema eléctrico.	Carrocería.	Medidas, pesos, rendimientos y capacidades.	Equipo opcional, accesorios, colores y tapicería.
<p><b>Motor:</b></p> <p>Cilindrada 1584 cm<sup>3</sup>.                      Diámetro 85.5 mm                      Carrera 69 mm                      Compresión 6.6:1                      Potencia 34/4000 kW/min (DIN) 44/4000 CP/rpm (SAE-neto) 46/4000 CP/rpm (DIN).                      Par motor máximo 72.5 lbs-pie a 2200 rpm 100 Nm a 2200 rpm, DIN.</p> <p>Capacidad de subida: 1a. Vel.: 48%. 2a. Vel.: 24.9 %                      3a. Vel.: 13.8%. 4a. Vel.: 8.4%</p> <p>Velocidad máxima efectiva a 4200 rpm: 127 Km/h.                      Velocidad a 4000 rpm:                      1a.: 28 Km/h                      2a.: 52 Km/h                      3a.: 85 Km/h                      4a.: 121 Km/h</p> <p>Colocado en la parte trasera del coche. De 4 cilindros y 4 tiempos, con válvulas colgantes y cilindros opuestos, dos a dos, según el principio Boxer. Enfriamiento por aire. Precalentamiento de la mezcla aire-combustible. Carburador de corriente descendente con dispositivo automático de corte de mezcla, y filtro de aire con elemento de papel.</p> <p>Lubricación por circuito a presión con enfriamiento del aceite por radiador laminar.</p> <p>Su sistema de control de contaminación consiste de un sistema de ventilación cerrado de la caja del cigüeñal, control de evaporación del combustible en tanque, líneas y carburador, incluyendo un condensador de vapores de gasolina y un recipiente de carbón activado. Disminución de las emisiones de escape mediante modificaciones al filtro de aire, carburador, precalentador de mezcla y distribuidor de encendido.</p>	<p><b>Transmisión:</b></p> <p>Unidad integral de caja de velocidades y diferencial, con accionamiento de las ruedas traseras por semiejes. 4 velocidades totalmente sincronizadas y reversa. Palanca de cambios montada sobre el túnel del bastidor.</p> <p>Relación de velocidades: 1a.: 1: 3.78, 2a.: 1: 2.06, 3a.: 1: 1.26, 4a.: 1: 0.88 y reversa: 1: 3.78. Relación del eje trasero: 35:8.</p> <p><b>Frenos:</b></p> <p>Hidráulicos de acción sobre tambor. Superficie de contacto 716 cm<sup>2</sup>. Freno de estacionamiento mecánico con acción sobre las ruedas traseras.</p> <p><b>Neumáticos:</b></p> <p>5 llantas 5.60 - 15 sin cámara. (convencionales)                      5 llantas 155 - SR 15 sin cámara. (radiales)</p>	<p><b>Chasis:</b></p> <p>Bastidor de plataforma reforzada con túnel central.</p> <p><b>Dirección:</b></p> <p>De tornillo sinfín, con amortiguador hidráulico. Dos piezas de deformación en la columna de dirección.</p> <p><b>Embrague:</b></p> <p>Mecánico, tipo monodisco en seco. Superficie total de contacto 335 cm<sup>2</sup>.</p> <p><b>Suspensión:</b></p> <p>Independiente en las 4 ruedas a base de barras de torsión y estabilizador adelantado, y atrás barras de torsión y una de compensación. Capacidad de carga en eje delantero de dobles brazos oscilantes 490 Kg. y en eje trasero de semiejes oscilantes 730 Kg. Amortiguadores telescópicos de doble efecto en cada rueda.</p>	<p><b>Sistema eléctrico:</b></p> <p>12 Voltios. Acumulador de 36 Ah. Generador de 30 A. Ajuste de encendido inicial: 7.5° a.p.m.s. Orden de encendido 1-4-3-2. Claro de Platinos 0.4 mm. Claro de electrodos de las bujías 0.6 mm. Sistema de encendido con bloqueo de dirección. Seguro contra repetición de arranque. Claxon. Limpia-parabrisas de 2 velocidades con retorno automático y sistema neumático de lava-parabrisas, con palanca de accionamiento de los mismos montada en la columna de dirección. Velocímetro de 20-160 Km/h con odómetro y rodillo indicador de 100 m. Indicadores del nivel de combustible, funcionamiento del generador, presión del aceite, luz de carretera y luces direccionales. Luz de tablero. Cambio de luz y bocina óptica en la palanca de luces direccionales. Luz interior con interruptor en la puerta izquierda. Unidades selladas delanteras de 50/60 W. Lámparas traseras con luz de freno, reversa y luces direccionales. Iluminación de matrícula.</p>	<p><b>Carrocería:</b></p> <p>Metálica montada y atornillada sobre el bastidor. 2 compartimentos de equipaje. Calefacción regulable sin escalonamientos. Llanta de repuesto bajo el capó delantero. Toma de gasolina exterior del lado delantero derecho Depósito transparente del líquido de frenos. Defensas delantera y trasera de una sola pieza.</p> <p>Asientos delanteros de cubo de tres puntos de fijación y de banca atrás. Tapetes delanteros y traseros de hule. Parabrisas laminado de seguridad. Tablero acojinado. 2 ceniceros. Espejo retrovisor interior de seguridad. 2 viseras acojinadas parasol. Descansabrazos en ambas puertas. Una sola llave para chapas de puertas, tapa del compartimiento del motor y encendido. Adelante 2 cinturones de seguridad de tres puntos de apoyo.</p>	<p><b>Medidas:</b></p> <p>Largo total 4.06 m. Ancho total 1.55 m. Alto total 1.50 m. Altura libre sobre el piso a peso total permisible 0.15 m. Distancia entre ejes 2.40 m. Distancia entre ruedas delanteras 1.322 m, y traseras 1.363 m. Diámetro de giro medido sobre carrocería 11 m.</p> <p><b>Pesos:</b></p> <p>Peso total permisible 1200 Kg. Peso en vacío 820 Kg.</p> <p><b>Rendimientos y capacidades:</b></p> <p>Capacidad de carga 380 Kg. Carga del techo 50 Kg. Capacidad para remolque sin freno 400 Kg. Tanque de gasolina de 40 l, con filtro de elemento de papel.. Consumo de combustible según DIN 11 Km/l. Indicación de reserva de 5 l. Densidad recomendada de aceite SAE 30. Capacidad de aceite del cárter 2.5 l. Aceite de transmisión 2.5 l. Lubricante caja de dirección 0.160 l. Líquido de frenos 0.25 l. Combustible recomendado: a cualquier altitud Nova.</p>	<p><b>Equipo opcional:</b></p> <p>Radio y antena, neumáticos radiales, luz de advertencia.</p> <p><b>Accesorios:</b></p> <p>Para su Sedán tenemos un extenso surtido de Accesorios Originales VW. Para mayores informes solicite un catálogo completo a su Concesionario VW.</p> <p><b>Colores:</b></p> <p>El Sedán está disponible en los siguientes colores, que su Concesionario VW le mostrará gustosamente:                      Rojo Azteca                      Azul Florida                      Verde Manila                      Beige México                      Blanco Alpino                      Amarillo Cuitzeo                      Naranja Veracruz.                      El Sedán con equipo opcional también está disponible en los siguientes colores:                      Verde Barium metálico.                      Azul Cadmio metálico.                      Plata Metálico.</p> <p><b>Tapicería:</b></p> <p>De acuerdo con el color exterior de su Sedán, usted puede elegir entre dos combinaciones de vestiduras que armonizan perfectamente, en telas de vinilo labrado o de poliéster. Por razones técnicas no se pueden reproducir con exactitud los colores exteriores de los vehículos ni de las vestiduras.</p>
<p>Nota: Los datos técnicos, que se reproducen en estas páginas, fueron obtenidos según los procedimientos Volkswagen y determinados a nivel de mar.</p>						
<p>Volkswagen de México, S. A. de C. V. se reserva el derecho de modificar sin previo aviso los modelos, sus especificaciones, equipos y accesorios que ofrecen para sus productos.</p>						



