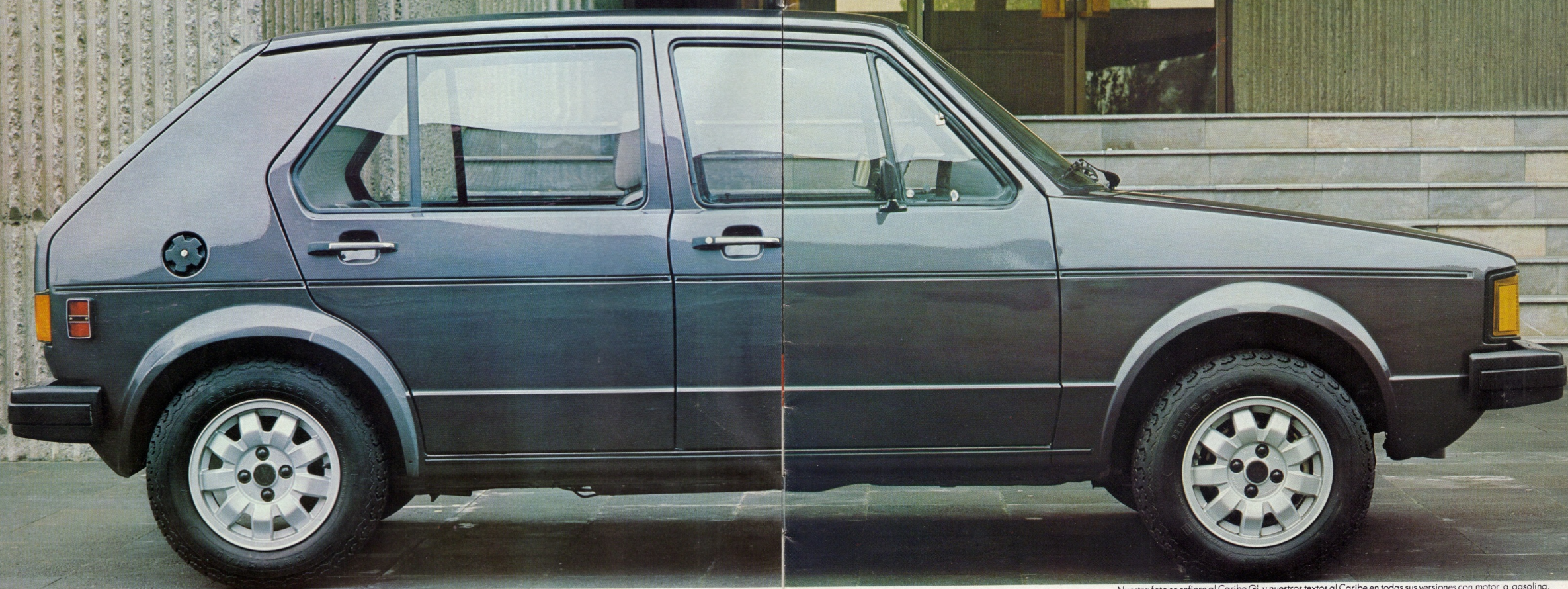




Caribe



Nuestra foto se refiere al Caribe GL y nuestros textos al Caribe en todas sus versiones con motor a gasolina. Los rines que se muestran en el automóvil son equipo opcional.

Caribe: Reconocido en el mundo entero como el automóvil con la tecnología más revolucionaria.

El Caribe llegó a México en 1977, después de haber comprobado su indiscutible superioridad en muchos países.

Desde su presentación en los mercados internacionales, la crítica expresó sobre él sus más entusiastas comentarios.

Hoy sabemos que el concepto automotriz mundial fue modificado claramente por el Caribe. Porque es un automóvil lógico y sensato, creado específicamente para nuestros tiempos; con innovaciones que definieron una tendencia que todos los fabricantes tratan de seguir.

Para crearlo se requirió de recursos fuera de lo común que sólo la avanzada tecnología Volkswagen posee. Se desarrolló bajo

revolucionarios parámetros de optimización del espacio útil, de perfección aerodinámica, de confort, de la más exacta relación peso-potencia jamás lograda, de una extraordinaria potencia a base de un motor de 1,700 cc., de una eficaz tracción delantera y de un riguroso concepto de seguridad integral.

Para hacerlo aún más cómodo, más seguro y más completo, en el Centro de Investigación

y Desarrollo Volkswagen, ingenieros y técnicos integran al Caribe, constantemente, innovaciones y mejoras.

La avanzada tecnología del Caribe, se ha comprobado en más de 5 millones de unidades vendidas en el mundo.



Caribe: El diseño con la tecnología más perfeccionada del mundo.

Volkswagen satisface en el Caribe uno de sus más preciados objetivos: ofrecer lo óptimo en diseño y avanzada tecnología.

El Caribe lleva al frente un deflector integrado a su carrocería para una menor resistencia al aire y

tiene sólidas defensas de acero con bandas de hule y protectores laterales que lo resguardan de posibles impactos. En su parrilla se integran los faros de halógeno de largo alcance, luces direccionales y de posición envolventes. Además, está equipado con espejo lateral, guardapiedras en las salpicaderas traseras y molduras a todo lo

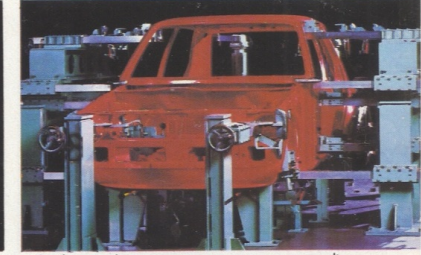
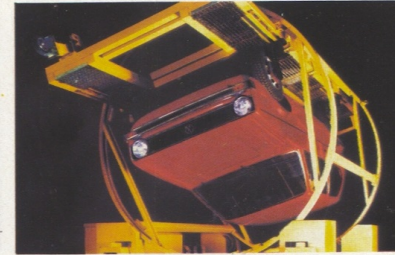
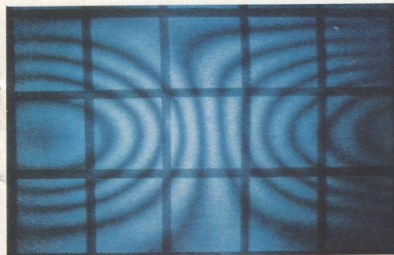
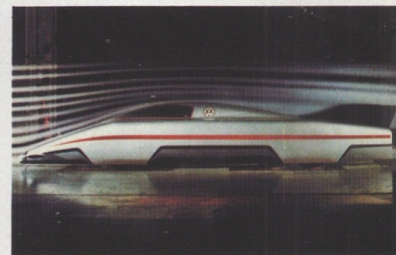
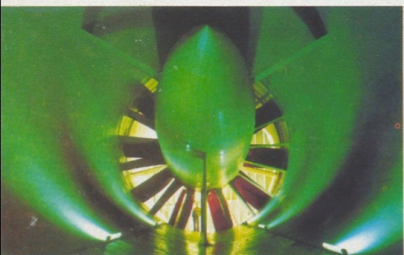
largo de su carrocería, llantas radiales 155 SR-13, y cerradura en el tapón de gasolina. Atrás tiene tapa con amortiguador neumático, que da acceso al amplio compartimiento de equipaje y grandes luces de seguridad para ser vistas desde lejos.

Todo lo anterior, hace que el Caribe ofrezca, en conjunto, un diseño que lo distingue y que

aunado a su potente motor, lo hacen tener una ágil movilidad y rápida aceleración, tanto en ciudad como en carretera.

El Caribe es el resultado de un diseño inteligentemente estudiado, con la tecnología más perfeccionada del mundo.

Nuestra foto se refiere al Caribe GL y nuestros textos al Caribe en todas sus versiones con motor a gasolina. Los rines que se muestran en el automóvil son equipo opcional.



Nuestras fotos se refieren al Caribe GL y nuestros textos al Caribe en todas sus versiones con motor a gasolina. Los rines que se muestran en el automóvil son equipo opcional.

Caribe: Producto de la más avanzada tecnología automotriz.

Para hacer del Caribe un automóvil excepcionalmente cómodo, seguro y potente, los cientos de ingenieros y técnicos especializados del Centro de Investigación y Desarrollo Volkswagen lo sometieron a pruebas exhaustivas.

Para perfeccionar las características aerodinámicas del Caribe, se utiliza un gigantesco túnel de viento, capaz de producir ráfagas

huracanadas de 180 km/h.

49 muñecos de prueba, dotados de instrumentos electrónicos de medición, colaboran para hacer del Caribe un automóvil verdaderamente seguro.

El ARVV, prototipo en aerodinámica, es un medio para seguir perfeccionando la avanzada tecnología Volkswagen e implementarla en el Caribe.

Se recurre al rayo laser para fotografiar los ruidos producidos por las partes móviles

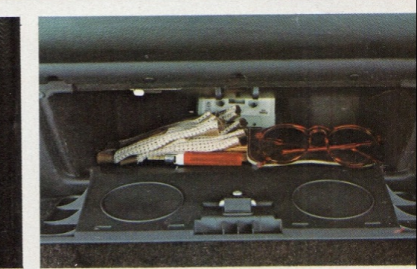
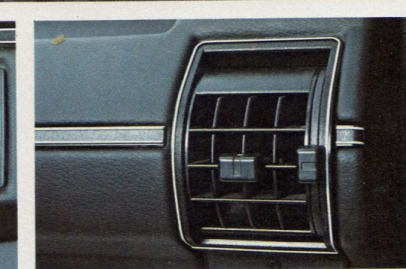
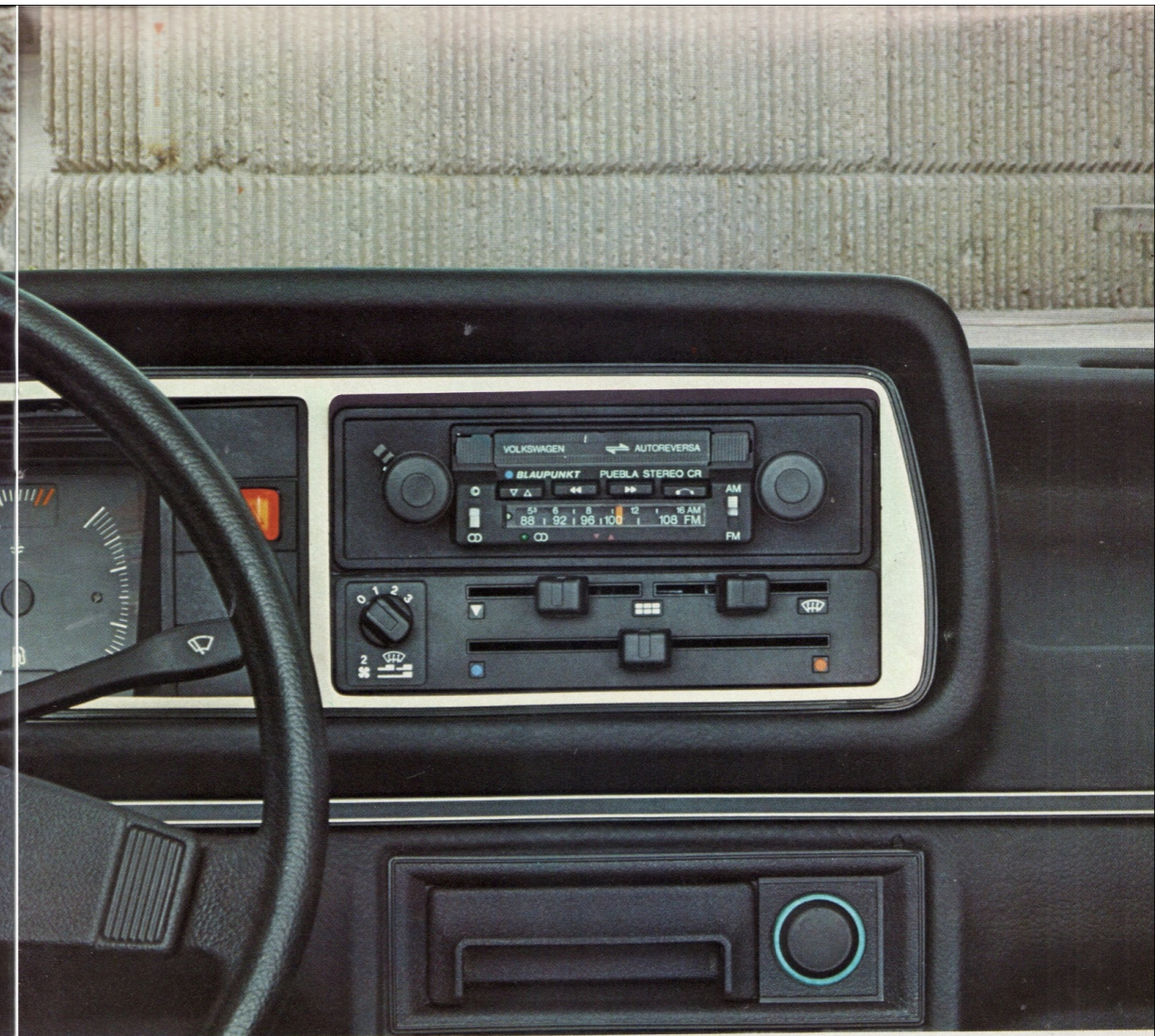
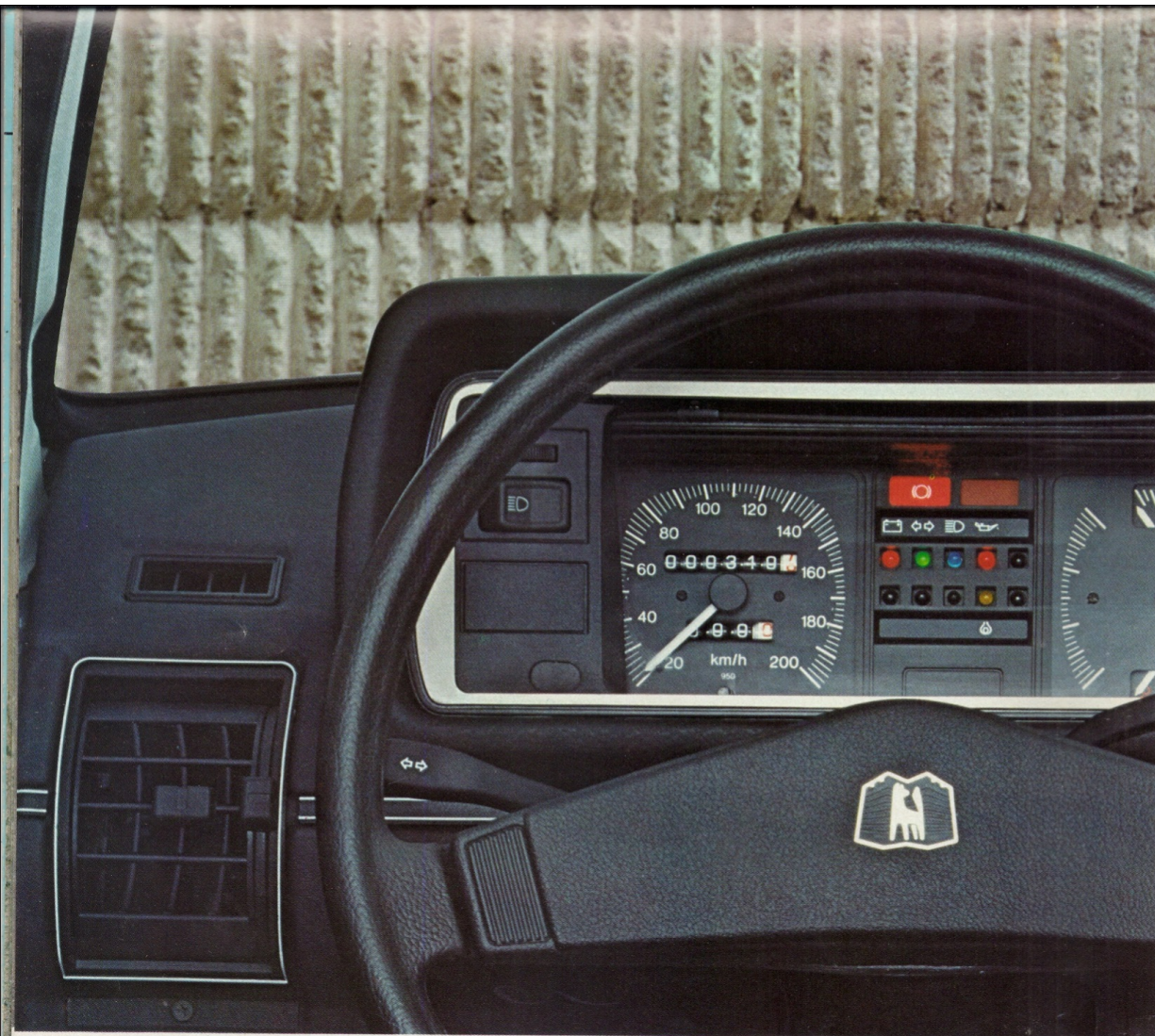
registradas en el holograma, y se va comprobando la forma en que el ruido disminuye conforme se prueban distintos materiales para eliminarlo.

El aro-circunvalador hidráulico, hace girar al Caribe y lo pone en todas las posiciones posibles, para comprobar la seguridad de su sistema hermético de combustible.

Durante las pruebas, se efectúan constantemente comprobaciones del ajuste

perfecto de las diferentes partes que integran la carrocería del Caribe con calibradores ultraprecisos.

Estos son algunos ejemplos que demuestran por qué el Caribe es un automóvil excepcional, resultado de la más avanzada tecnología automotriz.



Nuestras fotos y textos se refieren al Caribe GL en todas sus versiones con motor a gasolina.

Caribe: Los máximos avances tecnológicos para un verdadero placer de manejar.

Por los notables avances tecnológicos que reúne el Caribe, el placer de manejarlo resulta más agradable y seguro.

Su tablero integral está diseñado para que todo esté a su alcance: el interruptor de la luz, el potenciómetro y los instrumentos de alta precisión: velocímetro con cuenta kilómetros y odómetro, los indicadores a base de diodos luminosos que le

informan del funcionamiento del alternador, las direccionales y las luces intermitentes de emergencia, luz de carretera y presión de aceite. Los medidores de la temperatura del agua y del nivel de combustible, pueden ser consultados con facilidad. El equipo del Caribe incluye, sistema de calefacción y ventilación que renueva el aire de la cabina en menos de 20 segundos mediante un ventilador eléctrico de 3 velocidades.

Para una óptima visibilidad, cuenta con dos

salidas de aire hacia el parabrisas y dos hacia las ventanillas laterales que evitan que éstos se empañen.

La columna de la dirección contráctil y su volante de seguridad, fueron concebidos para proteger al conductor en caso de impacto. En la columna de la dirección se encuentran dos palancas, una para el cambio de luces, las direccionales y el claxon óptico y otra para los sistemas eléctricos de limpiaparabrisas de dos

velocidades, lavaparabrisas e interruptor de intervalos que hace funcionar automáticamente los limpiadores cada 7 segundos. Además cuenta con un seguro antirrobo que bloquea la dirección al sacar la llave del encendido.

El Caribe es una suma de los máximos avances tecnológicos para un verdadero placer de manejar.



Caribe: Tecnología aplicada al confort.

El Caribe, es más cómodo y espacioso que muchos otros automóviles.

Esto tiene una razón de ser: mediante la colocación transversal de su motor y la acertada disposición de sus asientos, más del 87% del Caribe es espacio útil, lo que significa que cinco pasajeros caben en él perfectamente. Además cuenta con un amplio espacio para su equipaje.

Sus asientos son cómodos y han sido creados y aprobados de acuerdo con las más rigurosas normas anatómicas para asegurar un fuerte soporte a la columna vertebral. Esto resulta verdaderamente indispensable para la comodidad y seguridad del conductor y sus acompañantes.

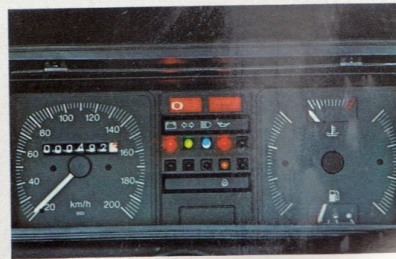
Los asientos delanteros se ajustan prácticamente a cualquier posición que se desee, sus respaldos pueden reclinarse sin escalonamientos hasta la

posición horizontal, y sus cabeceras regulables se ajustan hacia arriba o hacia abajo según el gusto de sus ocupantes. Las elegantes vestiduras en velour, tienen un diseño a cuadros en dos distintas combinaciones de colores. Cuenta además con cinturones de seguridad de tres puntos de apoyo. Tiene luz interior de cortesía con interruptor en las puertas delanteras. En caso necesario, puede ampliarse la cajuela a un espacio mayor,

Nuestra foto se refiere al Caribe GL con transmisión automática y nuestros textos se refieren al Caribe en todas sus versiones con motor a gasolina, abatiendo el asiento trasero.

En la versión de 4 puertas, en las traseras, el mecanismo de la cerradura cuenta con un dispositivo de seguridad para niños, que impide que las puertas sean abiertas desde adentro.

En el Caribe, su avanzada tecnología está aplicada al confort.



Nuestras fotos y textos se refieren al Caribe C en todas sus versiones con motor a gasolina.

Caribe C: Tecnología completa hasta en su versión más económica.

El Caribe C es un automóvil con equipo completo de serie desde su versión más económica, sin necesidad de parte del cliente, de desembolsos adicionales.

En la versión C, la admirable comodidad del Caribe es resultado de un equipamiento integral

que satisface ampliamente cualquier exigencia, como su tablero de avanzado diseño que tiene velocímetro con odómetro, indicadores a base de diodos luminosos y medidores de la temperatura del agua y del nivel de combustible.

Sus asientos de construcción anatómica tienen vestiduras de refinado diseño en velour, con cabeceras regulables en los asientos delanteros y

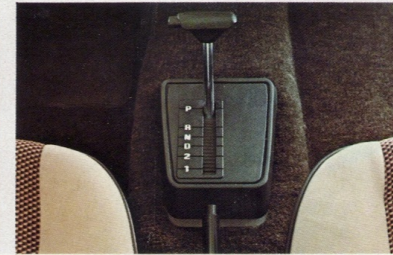
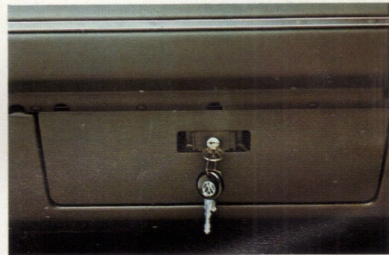
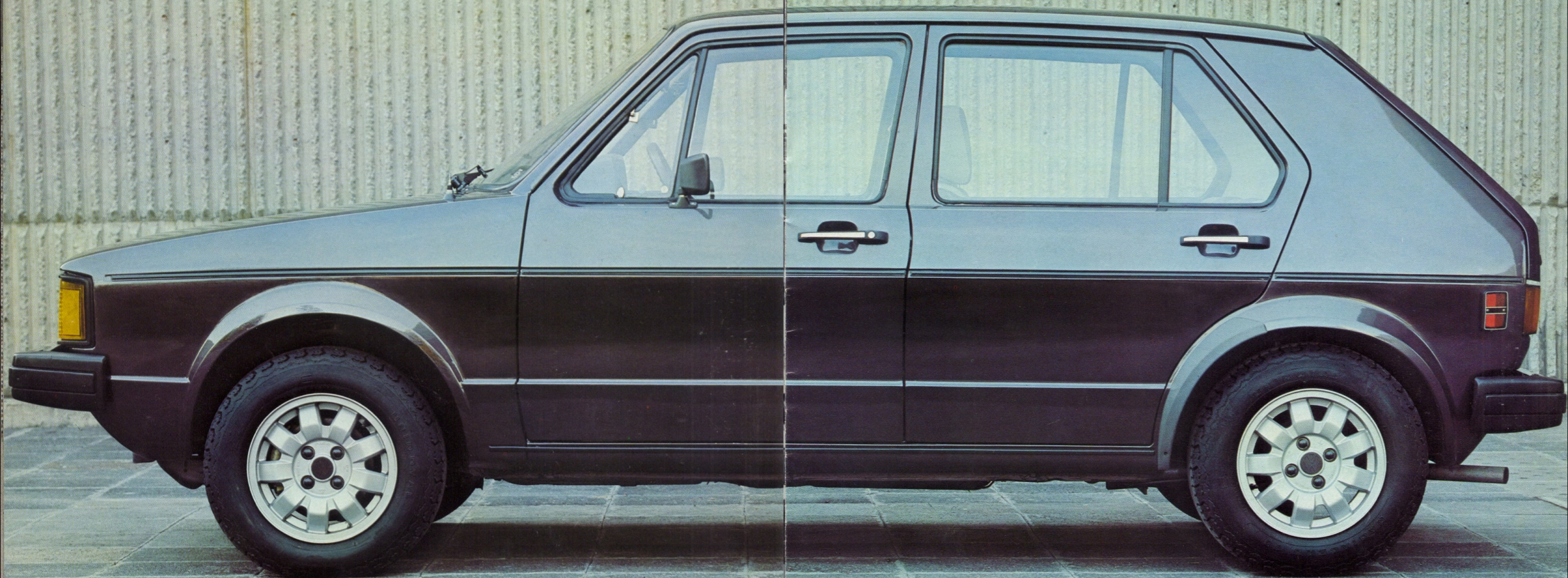
cinturones de seguridad.

Su avanzada tecnología ofrece los máximos adelantos técnicos y de seguridad, como su tracción delantera y su potente motor transversal de 1,700 cc., con ventilador eléctrico independiente, que funciona automáticamente mediante un termostato.

El equipamiento de seguridad del Caribe

incorpora los elementos más perfeccionados en el ámbito automotriz mundial, entre los cuales resalta el sistema de radio de pivoteo negativo de estabilización direccional, el sistema de ductos herméticos de combustible, así como el habitáculo de seguridad.

La versión C en Caribe, es tecnología completa hasta en su versión más económica.



Nuestras fotos y textos se refieren al Caribe GL en todas sus versiones con motor a gasolina. Los rines que muestra el automóvil son equipo opcional.

Caribe GL: Todo un concepto tecnológico de sofisticación automotriz.

El Caribe GL es una versión espléndida que le ofrece muchos componentes adicionales que le dan una distinción sobresaliente.

En su exterior, tiene defensas cromadas, espejos laterales en ambos lados, limpia-lavamedallón que contribuye a un manejo más seguro en días de lluvia y como equipo opcional, aletas giratorias en

las ventanillas delanteras, rines deportivos, llantas radial acero y radio AM-FM estéreo con tocacintas.

En su interior, se encuentra su tablero integral, diseñado de tal manera, que usted localiza inmediatamente, el velocímetro con cuenta kilómetros diario con regreso a ceros, luz para el control de freno de mano y el encendedor para cigarrillos. Tiene iluminación en el sistema de

calefacción y ventilación, el cenicero del tablero y el interruptor de luz de emergencia. Además, tapa de guantera con cerradura de llave e iluminación interior y claxon de dos tonos. Parasol derecho con espejo de cortesía, cinturones de seguridad con regreso automático y revestimientos de puerta con alfombra en la parte inferior de las puertas. Y si usted lo desea, para un mayor confort puede obtener el Caribe GL con Transmisión Automática

como equipo opcional.

Para lograr la perfección de la Transmisión Automática del Caribe GL, el Centro de Investigación y Desarrollo Volkswagen, tomó en cuenta la relación peso-potencia, para lograr rápida aceleración, suavidad de marcha y una resistencia extraordinaria.

Tener un Caribe GL es poseer todo un concepto tecnológico de comodidad automotriz.



Caribe: Tecnología en movimiento.

En el Caribe, el conductor y sus acompañantes, viajan con el máximo de seguridad por la estructura integral de su carrocería y la columna de la dirección que es articulada para absorber posibles impactos.

Su extraordinaria estabilidad se debe a su suspensión independiente en las cuatro ruedas a base de muelles helicoidales adelante y atrás, con amortiguador adicional para cada rueda. La

suspensión trasera está compuesta por brazos longitudinales combinados, que garantizan que las llantas se mantengan en constante posición vertical, proporcionando mayor adherencia al pavimento. Su potente motor transversal, a gasolina, de 1,700 cc. y 69 CP (SAE Neto), acelera de 0 a 80 km/h en sólo 9.6 segundos y puede mantener una velocidad constante de más de 150 km/h durante largos trayectos. El motor del Caribe es enfriado por agua y tiene ventilador

eléctrico independiente que funciona automáticamente sin restarle potencia y obteniendo un considerable ahorro de combustible*.

El Caribe tiene sistema de frenos de doble circuito en diagonal y adicionalmente frenos de poder, que hace que se detenga firme y con seguridad. Si un circuito llegara a dañarse, usted cuenta con otro que actúa con toda precisión. Además cuenta con luz indicadora de falla del

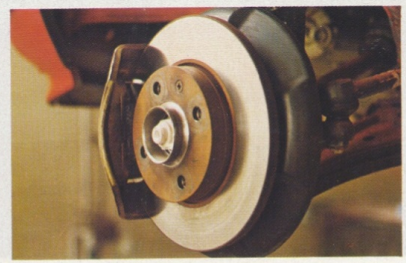
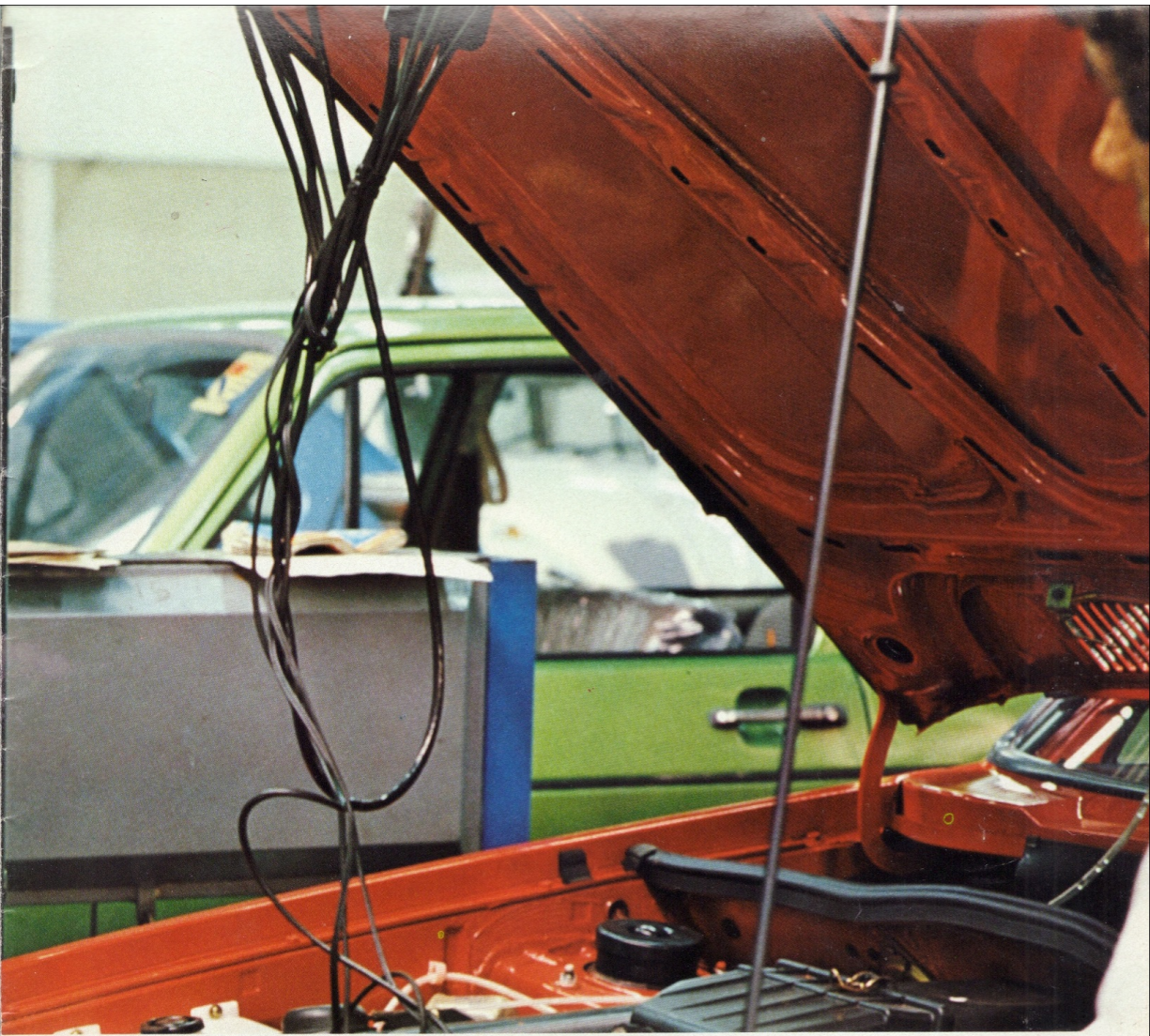
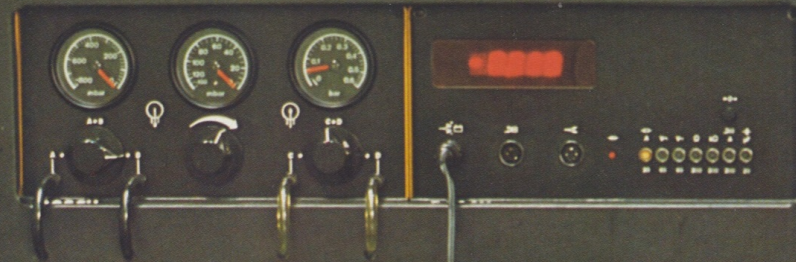
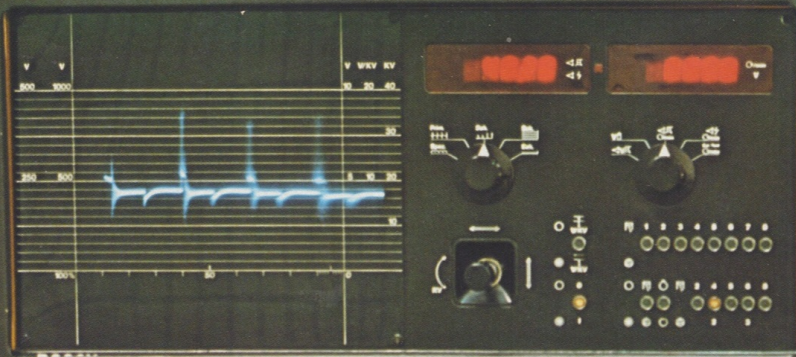
doble circuito de frenos.

El Caribe también tiene radio de pivoteo negativo de estabilización direccional, en la suspensión delantera, que permite frenar siempre en línea recta, aún en superficies desiguales.

Mientras más se maneja un Caribe, más se comprueba que en cualquier terreno es tecnología en movimiento.

Nuestra foto se refiere al Caribe GL y nuestros textos al Caribe en todas sus versiones con motor a gasolina.

VOLKSWAGEN



Nuestras fotos se refieren al Caribe en todas sus versiones con motor a gasolina.

Caribe: Más tecnología menos mantenimiento.

Ahora hablemos de la gran red de más de 200 Concesionarias Volkswagen en la República. Cuentan con un Departamento de Servicio, técnicos y equipo altamente especializados y el exclusivo Sistema de Diagnóstico y Mantenimiento Volkswagen. Instrumentos electrónicos informan con exactitud del estado de su automóvil lo que le ahorra dinero y tiempo.

Las reparaciones son efectuadas a precios fijos y con Refacciones Legítimas que han pasado por el mismo estricto control de calidad que su Caribe.

Por su excelente calidad, Volkswagen ofrece una amplia garantía de 12 meses sin límite de kilometraje, que incluye —con excepción de unas cuantas piezas de consumo— todos los componentes de su automóvil.

Y para seguir ahorrando durante la larga vida de su Caribe, el primer servicio de conservación se

efectúa a los 7,500 km. y los subsecuentes también cada 7,500 km. Después de realizar el primero de los servicios de Diagnóstico y Mantenimiento que son cada 15,000 km.

Sólo nos resta invitarle a conocer el Caribe más detalladamente en su Concesionaria, que dispone de diferentes planes de ventas. Si usted inclusive quiere obtenerlo sin enganche y sin intereses, nuestro Sistema de Auto Financiamiento es otra posibilidad. Y hasta puede tenerlo sin necesidad

de comprarlo con nuestro Sistema Leasing de arrendamiento a largo plazo.

Solicite usted el folleto especial de Datos Técnicos y el de Accesorios Originales Volkswagen. Lo invitamos a que compruebe que en el Caribe como en ningún otro, a más tecnología menos mantenimiento.

* La Secretaría de Patrimonio y Fomento Industrial certifica que el rendimiento combinado de combustible del Caribe estándar es: 15.18 km./l. (Ciclos simulados "Carretera" y "Ciudad"). Este valor puede variar de acuerdo al combustible, a las condiciones topográficas, climatológicas y hábitos de manejo.



Volkswagen de México, S.A. de C.V.
se reserva el derecho de modificar sin previo aviso los modelos,
sus especificaciones, equipos y accesorios que ofrece para sus productos.
Central de Marketing / Publicidad y Promoción de Ventas.

Impreso en México/1083.