



Vehículos  
Comerciales

# Amarok





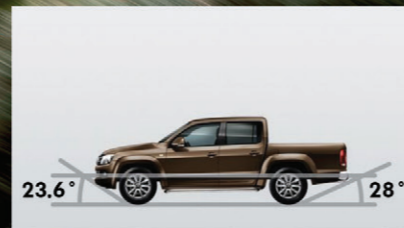
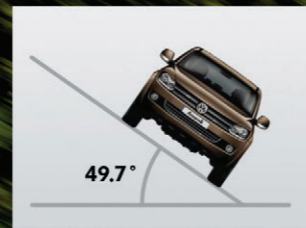
# Amarok

## Fuerza, desempeño y rendimiento.

Un vehículo que se convertirá en tu mejor acompañante en cualquier reto, tanto en la carretera como fuera de ella.

Con su tracción 4x2 ó 4x4 conectable, motor, Bi-Turbodiesel con inyección directa 'common rail' y poderoso torque de hasta 295 lb-pie (400 Nm), el Amarok está listo para cualquier actividad de diversión o de trabajo duro. Sólo te detendrás para disfrutar del paisaje, ya que seguirás tu camino por 1,160 KM antes de llenar el tanque.

Su diseño vanguardista, robusto y dinámico hacen del Amarok la evolución de la pick up, para dejar de seguir caminos y comenzar a crearlos.



## 1<sup>er</sup> reto:

**Quieres llegar a tiempo al trabajo.  
Toma un atajo conduciendo a través del río.**

**Solución:**

**La tracción 4MOTION conectable para una movilidad perfecta en campo traviesa.**



**Dinámico en todos los sentidos.**

Conquista pendientes de 45° con una tonelada de carga encima, arrastra hasta 2.8 toneladas y cuenta con EPS (sistema electrónico de estabilidad) que viene con el asistente para ascender y descender en pendientes, asegurando potencia fiable en cualquier camino y en cada curva.

Su suspensión 'heavy duty' y 'confort' te garantizan una conducción extraordinaria mientras transportas más de 1.1 toneladas con una enorme caja de 2.52 m<sup>2</sup> de superficie, la cual te permite transportar europalets transversales.

Y para que puedas personalizar tu Amarok según tu estilo en cada detalle, también cuenta con una amplia gama de accesorios.

Con el Amarok, la ruta está en tu imaginación y el control en tus manos.



**2° reto:**

**Conducir hacia la playa con tus amigos. Por el camino hay una colina con una pendiente de 45°.**



**Solución:**

**La capacidad de carga de arrastre, de 2,8 Tn, puede enfrentarse a toda clase de retos.**



**AMAROK**

**Deja de seguir caminos; créalos.**

## Características Técnicas Amarok

		STARTLINE 4X2	HIGHLINE 4X2	HIGHLINE 4X4	
<b>Motor Bi-TDI</b>	Número de cilindros	4	4	4	
	Desplazamiento (cm³)	1968	1968	1968	
	Potencia hp / rpm	163 / 4000	163 / 4000	163 / 4000	
	Torque lb-pie / rpm	295 / 1500	295 / 1500	295 / 1500	
	2 turbocompresores en serie e intercooler	S	S	S	
	Alimentación de combustible inyección directa common rail	S	S	S	
	Emisión de gases Euro-4	S	S	S	
	Protección adicional de la parte inferior del motor	S	S	S	
<b>Tren motriz y llantas</b>	Transmisión manual de 6 velocidades	S	S	S	
	Tracción trasera 4x2	S	S	-	
	Tracción 4x4 conectable	-	-	S	
	Frenos delanteros de disco ventilado	S	S	S	
	Frenos traseros de tambor ventilado	S	S	S	
	Suspensión delantera independiente McPherson	S (Heavy Duty)	S (Comfort)	S (Comfort)	
	Suspensión trasera con eje rígido	S (Heavy Duty)	S (Comfort)	S (Comfort)	
	Dirección hidráulica	S	S	S	
	Rines de aluminio 16" / Llantas 205 R16 con refacción	S	-	-	
	Rines de aluminio 'Durban' 18" / Llantas 255/60 R18 con refacción	-	S	S	
	<b>Capacidades</b>	Cabina doble con 5 asientos	S	S	S
		Carga útil (kg)	1137	938	862
		Capacidad de arrastre en una pendiente de 12% (kg)	-	2800	2800
Carga máxima sobre eje delantero (kg)		1335	1325	1385	
Carga máxima sobre eje trasero (kg)		1860	1600	1600	
Límite de carga sobre el techo (kg)		100	100	100	
Peso bruto vehicular (kg)		3040	2820	2820	
Máximo rendimiento de combustible (km / l)*		14.5	14.5	14.5	
Tanque de combustible (l)		80	80	80	
<b>Dimensiones del vehículo</b>	Largo (mm)	5254	5254	5254	
	Ancho (mm)	1944	1954	1954	
	Alto (mm)	1834	1834	1834	
	Distancia entre ejes (mm)	3095	3095	3095	
<b>Dimensiones de la caja</b>	Largo (mm)	1555	1555	1555	
	Ancho (mínimo entre llantas y máximo) (mm)	1222 / 1620	1222 / 1620	1222 / 1620	
	Alto (mm)	508	508	508	
	Superficie caja (m2)	2.52	2.52	2.52	
<b>Capacidad "OFF-ROAD"</b>	Capacidad de pendiente	-	-	45°	
	Ángulo de ataque	-	-	28°	
	Ángulo de salida	-	-	23.6°	
	Inclinación lateral izquierda	-	-	49.7°	
	Inclinación lateral derecha	-	-	50.8°	
<b>Seguridad</b>	Sistema antibloqueo de frenos (ABS)	S	S	S	
	Sistema antideslizamiento de tracción (ASR)	S	S	S	
	Sistema de bloqueo electrónico del diferencial (EDL)	S	S	S	
	Sistema electrónico de estabilidad (ESP) y asistente para ascender y descender en pendientes	-	O	S	
	Bolsa de aire para conductor	S	S	S	
	Bolsa de aire para pasajero	O	S	S	
	Cierre centralizado	-	S	S	
	Inmovilizador electrónico	S	S	S	
	Control crucero	-	S	S	
	Faros antiniebla delanteros	-	S	S	
	Kit de herramientas y gato	S	S	S	
<b>Eléctrico</b>	Aire acondicionado semi-automático (Climatic)	S	-	-	
	Aire acondicionado automático (Climatronic)	-	S	S	
	Vidrios eléctricos	-	S	S	
	Radio AM/FM con CD, MP3, USB, Bluetooth® y 4 bocinas	S	S	S	
	Antena integrado en espejo exterior	S	S	S	
	Llave con control remoto	-	S	S	
	Luz en zona de carga	S	S	S	
	Batería 450 A (95 Ah)	S	S	S	
	Toma de corriente de 12 V en consola central	S	S	S	
	Toma de corriente de 12 V en cuadro de mandos y caja de carga	-	S	S	
	Alternador 140 A	S	S	S	
	Interfaz eléctrica para uso externo	-	P	S	
<b>Exterior</b>	4 puertas	S	S	S	
	Defensa delantera en color de la carrocería con detalles en cromo	-	S	S	
	Defensa trasera cromada	-	S	S	
	Defensa trasera con escalón de entrada integrado	S	S	S	
	Estribos laterales de acero y hule	-	S	S	
	Espejos exteriores eléctricos y térmicos con detalles en cromo	-	S	S	
	Bedliner	-	S	S	
	Salpicadera ampliada	-	S	S	
	Guardafangos	S	S	S	
	Faros delanteros de halógeno	S	S	S	
	Cristales entintados en zona trasera de la cabina	-	S	S	
	Dispositivo de remolque con capacidad de 2,268 kg	-	P	S	
	Ganchos fijos para sujetar la carga	S	S	S	
	<b>Interior</b>	Tapizado de asientos en tela	S	S	S
Detalles en cromo y piel		-	S	S	
Volante de piel		-	S	S	
Cabeceras delanteras y traseras		S	S	S	
Cabina con tapete de hule		S	S	S	
Tapetes 'Amarok'		S	S	S	
Compartimento por debajo del asiento del conductor		-	S	S	
Consola central con tapa		-	S	S	
2 portavasos y guantera con tapa		S	-	-	
4 portavasos y guantera con tapa		-	S	S	
<b>Colores exteriores</b>	Blanco Candy (B4B4)	O	O	O	
	Rojo Tornado (9310)	O	O**	O**	
	Verde Ontario (V7V7)	O	O	O	
	Plata Reflex Metálico (8E8E)	O	O	O	
	Azul Starlight Metálico (3S3S)	O	O	O	
	Marrón Mendoza Metálico (7W7W)	O	O	O	

## Características Técnicas Amarok

		STARTLINE 4X2	HIGHLINE 4X2	HIGHLINE 4X4
<b>Colores exteriores</b>	Marrón Mendoza Metálico (7W7W)	O	O	O
	Gris Natural Metálico (M4M4)	O	O	O**
	Negro Profundo Perlado (2T2T)			
<b>Colores interiores</b>	Tela 'Spacer' antracita (RW)	S	-	-
	Tela 'Endless' antracita (WB)	-	S	S
	Piel 'Vienna' antracita (HV)	-	O / P	O
<b>Opciones</b>	Asientos de piel	-	O	O
	Interfaz eléctrica para uso externo y dispositivo de remolque	-	P	S
	Interfaz eléctrica para uso externo, dispositivo de remolque y asientos de piel	-	P	O***
	Sistema electrónico de estabilidad (ESP) y asistente para ascender y descender en pendientes	-	O	S

S = Serie, O = Opcional, P = Paquete, O / P = Opcional y paquete

\* Valores obtenidos en pruebas de laboratorio bajo condiciones controladas sin equipos adicionales y sin arrastre.

\*\* Sólo disponible con defensa delantera negra.

\*\*\* Asientos de piel opcional, lo demás ya viene de serie.

## Colores exteriores



Blanco Candy



Verde Ontario



Rojo Tornado



Gris Natural  
**Pintura metalizada**



Plata Réflex  
**Pintura metalizada**

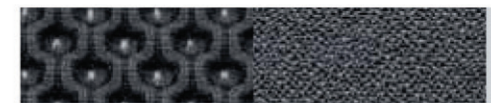


Marrón Mendoza  
**Pintura metalizada**



Azul Starlight  
**Pintura metalizada**

## Interiores



Tela  
**"Spacer".**



Piel  
**"Vienna".**

## Además tu Volkswagen cuenta con:

- Respaldo VW.
- 3 años de garantía ó 100,000 km.
- 1er. servicio gratis.

# Amarok

La información aquí contenida puede no corresponder con total precisión, detalle o exactitud (incluyendo precios, equipamiento, especificaciones, accesorios, colores, disponibilidad o existencia) a los vehículos ofertados en las Concesionarias Volkswagen. Para obtener información actualizada sobre los modelos disponibles, le recomendamos realizar las consultas que estime pertinentes visitando directamente a su Concesionario Volkswagen más cercano.

Volkswagen de México, S.A. de C.V., Km. 116 Autopista México-Puebla, 72700 Cuautlancingo, Puebla.

Procuraduría Federal del Consumidor, José María Vasconcelos No. 208, Col. Condesa, 06140 México, D.F.

[www.profeco.gob.mx](http://www.profeco.gob.mx)