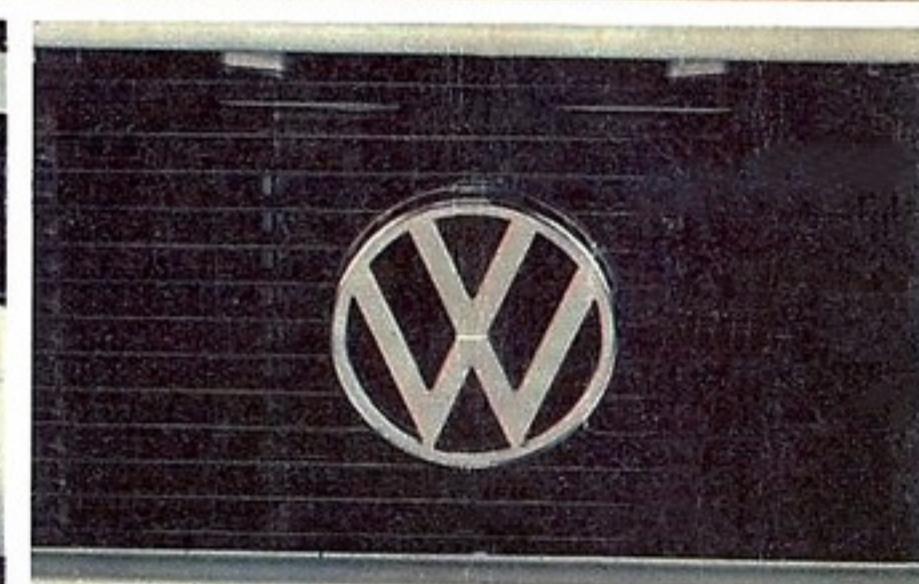
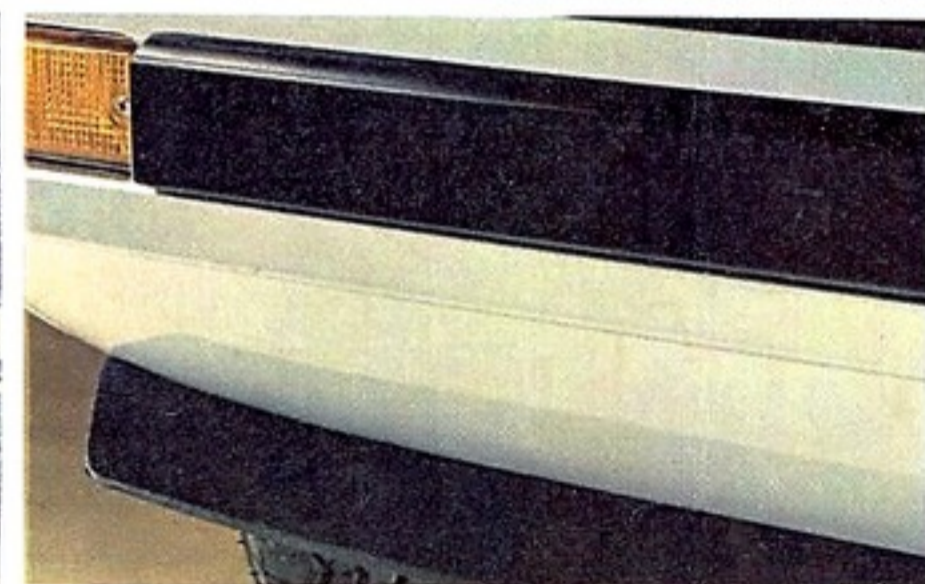
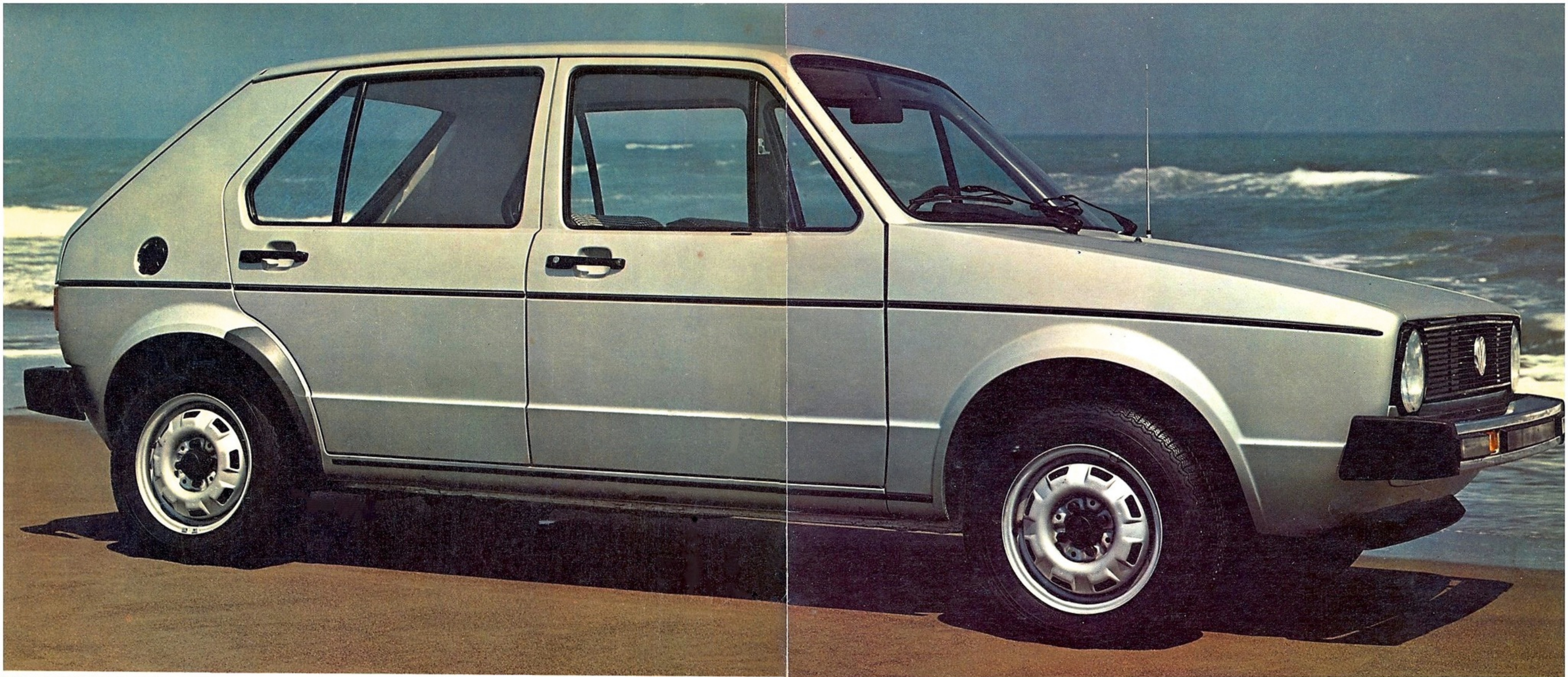


CARRIBE



marc.reg.



uestras fotos y textos se refieren al Caribe L.

Caribe: uno de los diez mejores automóviles del mundo.

Decir que el Caribe es uno de los diez mejores automóviles del mundo, no es aseveración nuestra. Es el resultado de la más reciente confrontación entre cientos de diferentes automóviles, realizada por la prestigiada revista automovilística norteamericana Road & Track.

El Caribe llegó a México después de haber probado su superioridad también en muchos otros países.

En Alemania, Australia y Yugoslavia fue elegido "el auto del año". Aun más convincente

es la respuesta del exigente público europeo que hizo del Caribe el auto de mayor venta en los últimos dos años. Además alcanzó la cifra de un millón de unidades vendidas en el período más corto de la historia automotriz europea.

El éxito del Caribe se debe al complejo programa de investigación y desarrollo que Volkswagen puso en marcha antes de producir la primera unidad. En él intervinieron cientos de destacados expertos en diseño e ingeniería automotriz, que tuvieron a su disposición cuan-

tiosos recursos y un vastísimo potencial tecnológico: computadoras especiales que contribuyeron a determinar sus características y diseño; simuladores de las más extremas condiciones de manejo; el túnel de viento más grande de la industria automotriz mundial, para refinar sus características aerodinámicas; bancos de prueba, en los cuales se comprobó el preciso funcionamiento de cada una de sus partes y componentes durante miles de horas.

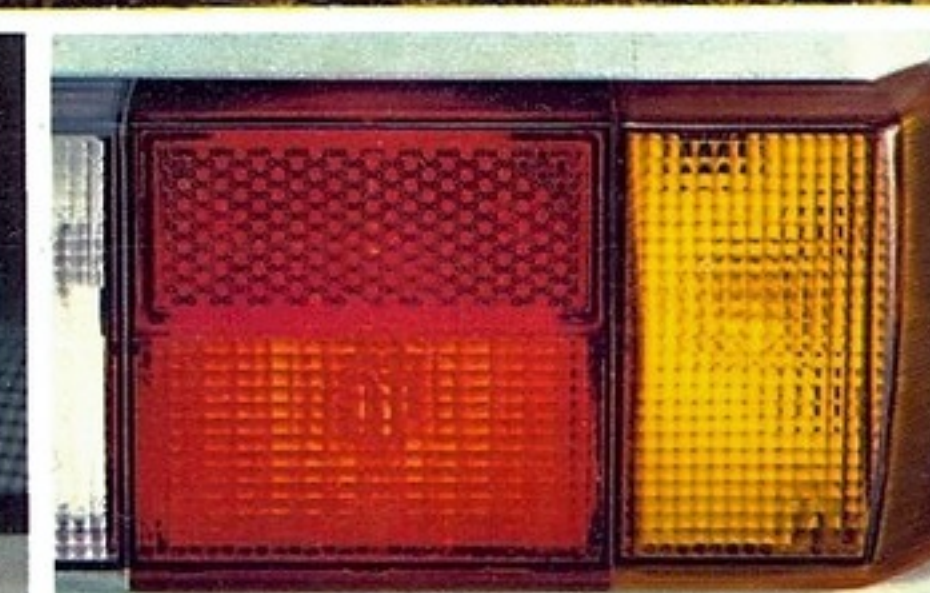
Finalmente, el Caribe se llevó a las pistas

de pruebas donde bajo las condiciones de manejo más adversas, se recorrieron cientos de miles de kilómetros.

El resultado es el Caribe: superioridad en técnica, perfección en diseño.

Caribe: con características que los automovilistas siempre habían buscado sin haberlas encontrado, aun en los vehículos grandes.

Caribe: una bella pieza de ingeniería automotriz.



Nuestras fotos y textos se refieren al Caribe L.

Caribe: su diseño es algo más que belleza.

Admírelo y analícelo. De inmediato se dará cuenta de que el Caribe no fue diseñado sólo con un criterio estético y aerodinámico, sino también con la idea de combinar lo bello con lo práctico y funcional. Por esto su línea será una proyección permanente de buen gusto.

Pero su belleza es sólo una parte de su diseño. La otra es su excelente configuración aerodinámica, resultado de múltiples experiencias en el túnel de viento, perfeccionando la eficiencia del Caribe. Gracias a ella encuentra

escasa resistencia del aire a velocidades medias y altas.

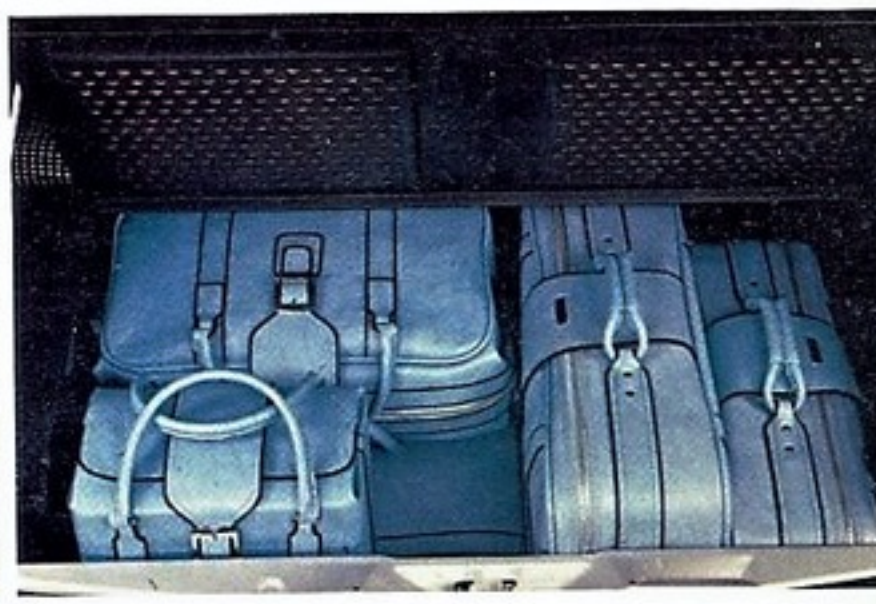
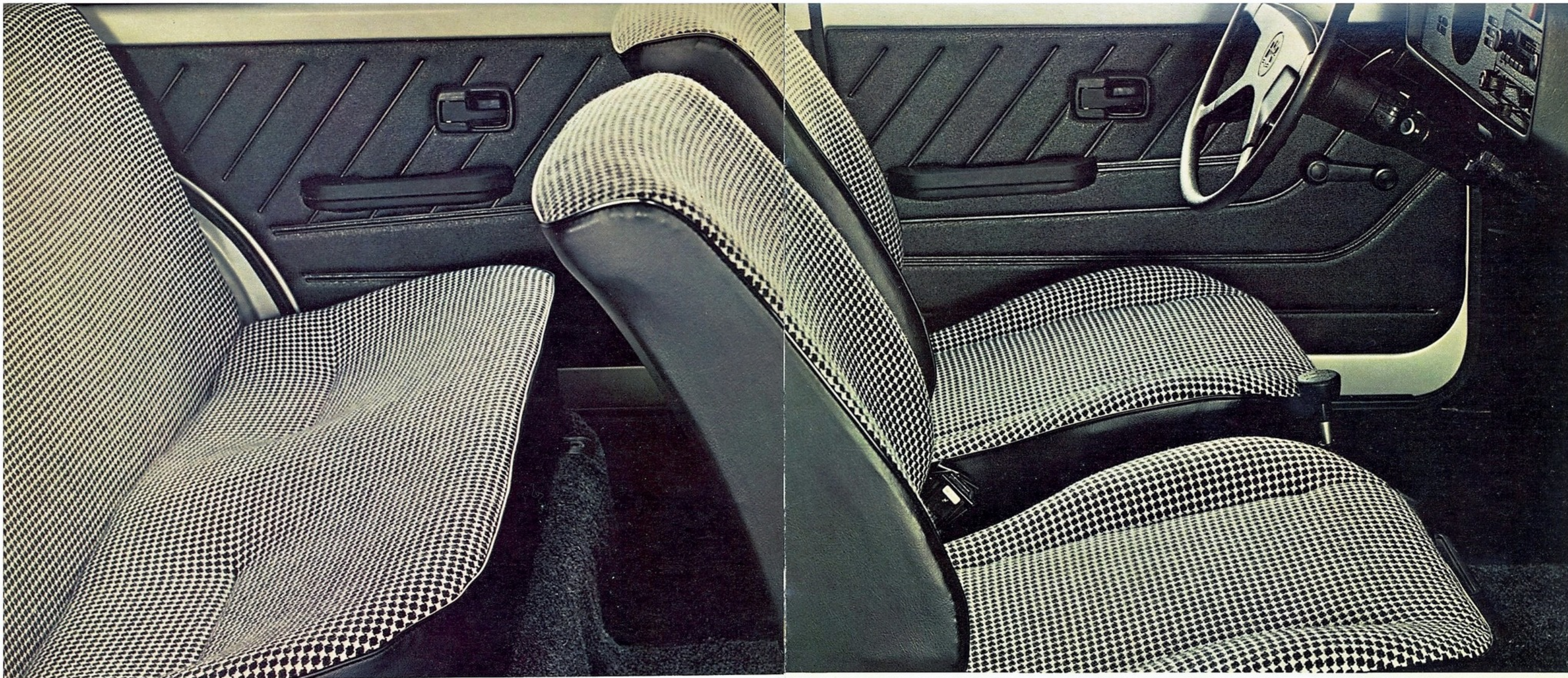
La superioridad en el diseño del Caribe se aprecia también en los muchos aspectos de su funcionalidad. Por ejemplo, sus puertas, extremadamente amplias, pueden abrirse en un gran ángulo lo que permite entrar y salir con facilidad; sus grandes cristales proporcionan visibilidad panorámica; sus ventanillas laterales delanteras (y en su versión de cuatro puertas también las traseras) pueden bajarse al ras del marco de la

puerta; sus luces traseras— de posición, direccionales, de freno y de reversa— vienen integradas en una sola unidad de gran visibilidad; sus sólidas defensas cromadas tienen insertos protectores de hule y en la delantera se encuentran integradas las luces direccionales y de posición.

Llaman la atención en el Caribe una serie de detalles prácticos que, al mismo tiempo, hacen resaltar su elegancia: sus llantas radiales; sus rines deportivos ventilados, que permiten un eficaz enfriamiento de los frenos; las

molduras laterales; los potentes faros de halógeno; el spoiler delantero; los guardapiedras; el espejo retrovisor exterior; la parrilla y los protectores laterales en las defensas.

Después de haberlo admirado y analizado habrá comprobado que el diseño del Caribe es algo más que belleza y abunda en detalles de elegancia y funcionalidad.



Nuestras fotos y textos se refieren al Caribe L.

Caribe: su interior es algo más que comodidad.

Un sorprendente 87% del Caribe es espacio útil, gracias a la colocación transversal de su motor. Esto se traduce en mucho espacio para el conductor, mucho espacio para sus 4 acompañantes y mucho espacio para equipaje.

Esta es una de las muchas ventajas por las que el Caribe se compara favorablemente con los automóviles compactos e inclusive con algunos de los de lujo.

Sus cinco pasajeros empiezan a disfrutar del vehículo desde el momento en que se

acomodan en sus confortables asientos, tapizados en telas que armonizan con el color de la carrocería y el mullido alfombrado.

El diseño de los asientos es el resultado de investigaciones científicas que determinaron el grado exacto de firmeza y suavidad, a fin de proporcionar anatómica comodidad favoreciendo la postura natural del cuerpo, aun después de muchas horas de manejo.

Los asientos delanteros pueden ajustarse

a la posición que mejor le acomode; si se desea, sus respaldos pueden reclinarsse sin escalonamiento hasta la posición horizontal y vienen preparados para instalarles cabeceras, como accesorio.

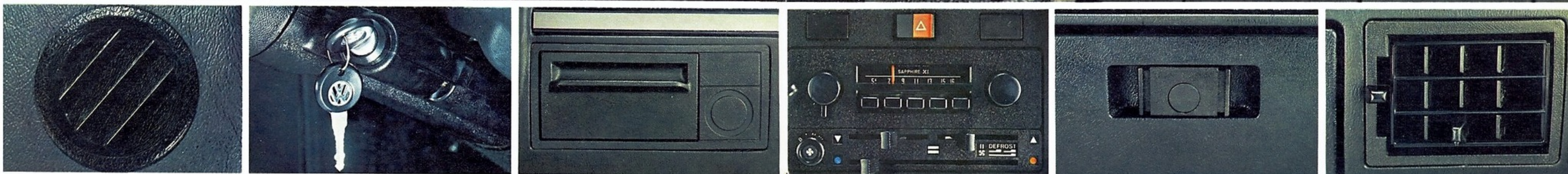
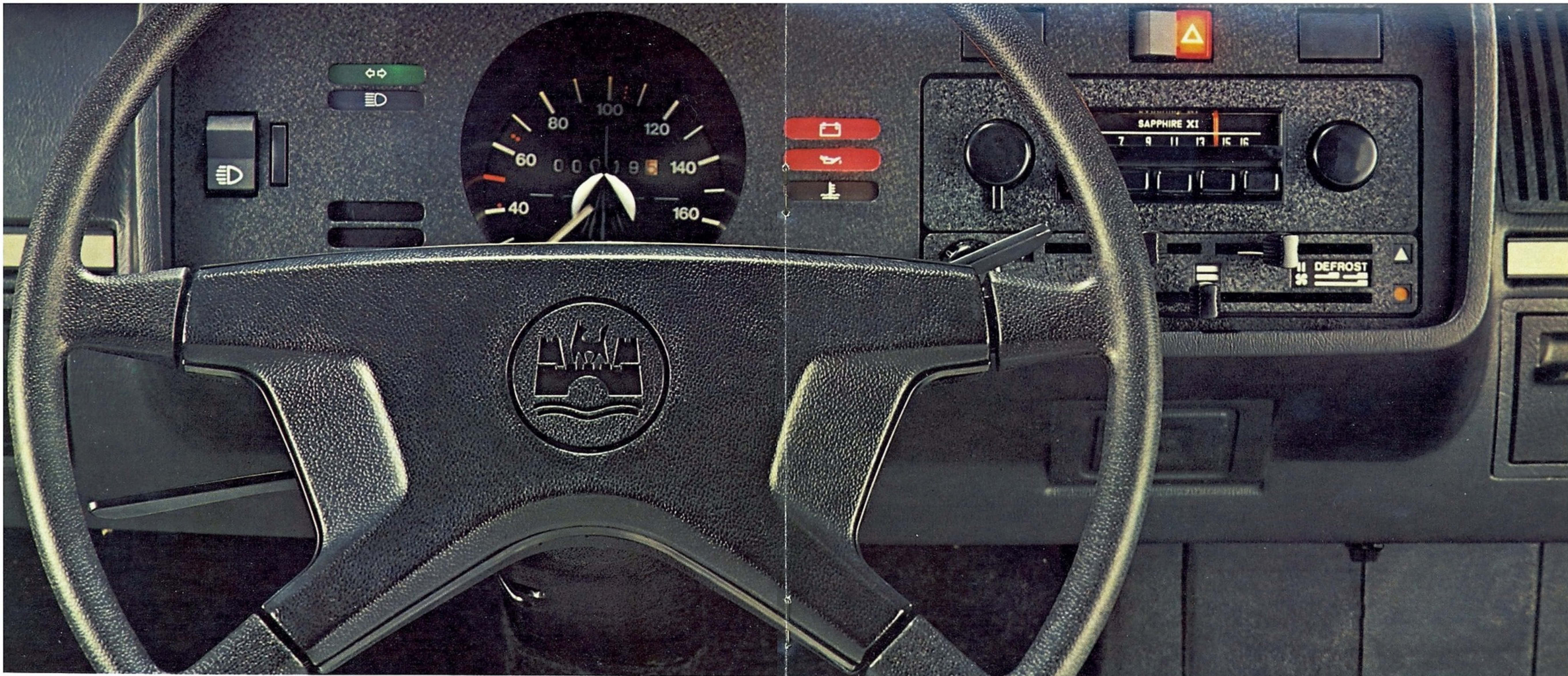
Gracias a la asombrosa capacidad de su cajuela, los cinco pasajeros del Caribe viajan cómodamente llevando consigo todo su equipaje.

Y para transportar todo lo que se le ocurra,

esta cajuela tiene la opción de casi cuadruplicarse, plegando el asiento posterior mediante un sencillo mecanismo.

Su amplia puerta trasera al abrirse hacia arriba facilita la carga y descarga, y se mantiene abierta mediante un amortiguador neumático que al mismo tiempo suaviza la acción de abrir y cerrar.

Todo en el Caribe contribuye a hacer que usted y sus acompañantes viajen descansadamente hasta en los trayectos más largos.



uestras fotos y textos se refieren al Caribe y Caribe L.

Caribe: un automóvil para disfrutarse.

Al tomar asiento ante el volante de un Caribe, se encontrará usted en el puesto de mando de un automóvil que hace aun más agradable el placer de manejar.

Observará que en él todo está calculado para brindar comodidad, incluyendo sus cinturones de seguridad de tres puntos de apoyo, su elegante y cómodo volante, y su accesible palanca de velocidades al piso.

En su tablero integral de instrumentos

tendrá siempre a la vista los indicadores luminosos de funcionamiento del alternador, presión de aceite, luz de carretera, luces direccionales y luces intermitentes para emergencias.

Una vez en marcha notará que en el interior del Caribe se disfruta de un agradable silencio que le permitirá conversar con sus acompañantes o escuchar el radio.

El Caribe cuenta con un sistema de extrac-

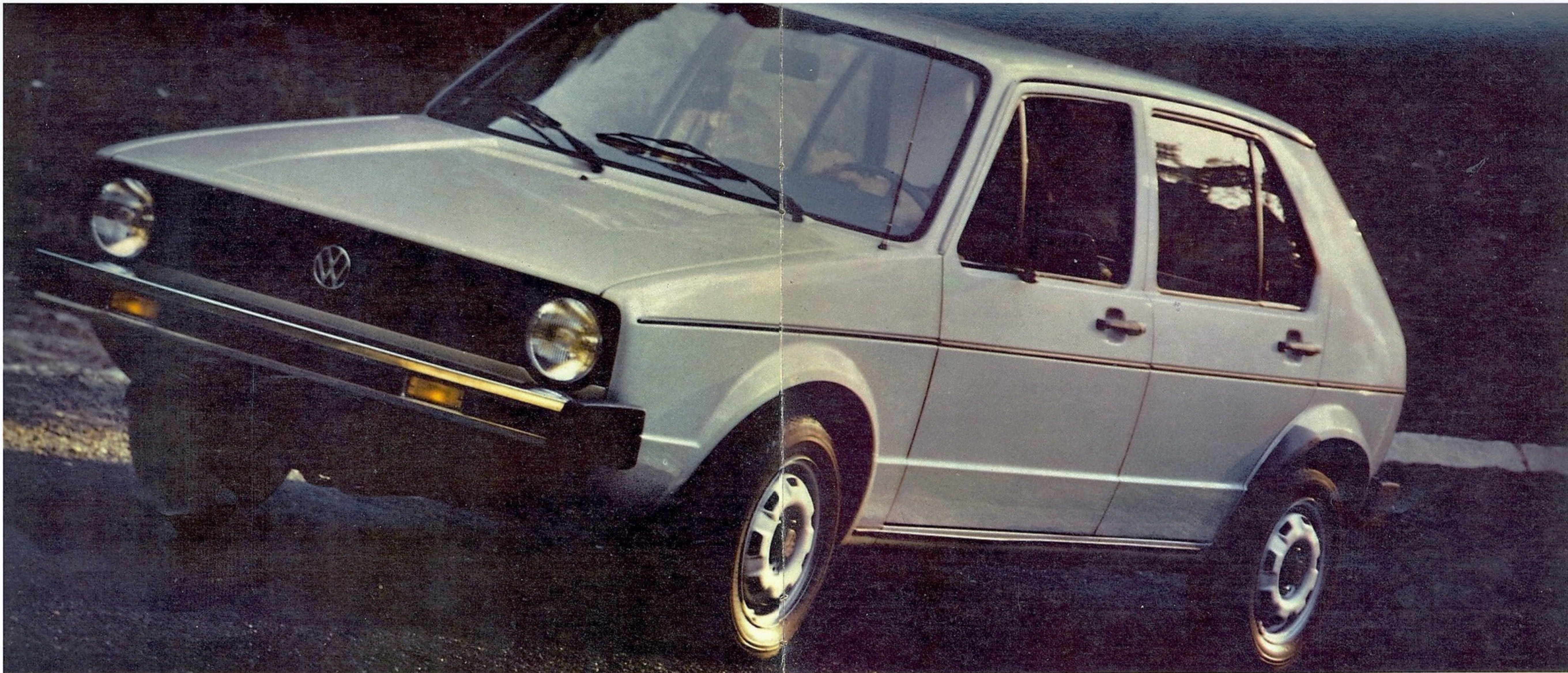
ción que, durante la marcha, renueva automáticamente el aire de la cabina, sin necesidad de abrir las ventanillas.

Cuando la temperatura ambiente lo haga deseable, el eficiente sistema de calefacción y ventilación del Caribe, cambiará en sólo 20 segundos el aire cargado del interior substituyéndolo por aire nuevo —fresco o caliente—, mediante un ventilador eléctrico de tres velocidades.

Para mantener los cristales siempre claros, el Caribe tiene un dispositivo anti-empañante con salidas de aire fresco hacia el parabrisas y hacia las ventanillas laterales.

Y un último detalle: cuando llegue a su destino, apague el motor y saque la llave, su Caribe quedará protegido por un seguro anti-robo que bloquea la dirección.

Unico por su avanzada ingeniería, el Caribe fue hecho para disfrutarse.



Nuestras fotos ilustran el Caribe L. Los textos se refieren al Caribe y Caribe L.

Caribe: potencia y seguridad más allá de lo convencional.

El motor del Caribe, de 4 cilindros, 1600 centímetros cúbicos y 66 caballos de potencia, está lleno de temperamento y, a la vez, es muy durable. Por ello puede sostener altos promedios de velocidad durante largos trayectos sin fatigarse.

Gracias a su excelente relación peso-potencia y a su diseño aerodinámico, el Caribe acelera de 0 a 80 kilómetros por hora en sólo 9.6 segundos.

El motor del Caribe es enfriado por agua y

tiene ventilador eléctrico independiente, que funciona automáticamente mediante un termostato, sólo cuando es necesario, sin restarle potencia y obteniendo un considerable ahorro de combustible.

Desde el inicio del diseño del Caribe, la seguridad de sus ocupantes fue un importante objetivo para nuestros técnicos.

El conductor y sus acompañantes siempre viajarán con el máximo de seguridad, gracias a la estructura integral de la carrocería que lleva

incorporados componentes deformables. Así mismo, la columna de la dirección es articulada, para absorber posibles impactos.

Su doble sistema de frenos en diagonal, que comunica cada rueda delantera con la trasera del lado opuesto, en combinación con el radio de giro de estabilización direccional de la suspensión delantera, permite frenar siempre en línea recta.

La suspensión trasera, compuesta por brazos longitudinales combinados, garantiza

que las llantas se mantengan en constante posición vertical, proporcionando mayor adherencia al pavimento y una extraordinaria estabilidad, efecto que se ve reforzado por las llantas radiales del Caribe.

Mientras más conozca sobre la potencia y seguridad del Caribe, su confianza en él será aun más grande.



Variaciones sobre un mismo tema: Caribe y Caribe L, con 2 ó 4 puertas.

Para satisfacer los más variados gustos y necesidades, el Caribe se ofrece ahora en dos diferentes versiones: Caribe y Caribe L.

Ambas versiones cuentan con un sinnúmero de características que usualmente no están consideradas dentro de los equipos standard en otros automóviles; como, por ejemplo, su sistema de calefacción y ventilación, con ventilador de 3 velocidades que renueva el aire en menos de 20 segundos; su sistema desempañante para el parabrisas y ventanillas laterales;

sus cómodos asientos anatómicos, que se pueden regular a las necesidades de personas de cualquier complejión; su espejo interior y volante de seguridad.

Todo lo anterior es equipo de serie en cualquier Caribe.

También de serie en cualquier Caribe es su motor transversal, lleno de temperamento, que consume poca gasolina; su doble sistema de frenos en diagonal, de disco adelante; el radio de giro de estabilización direccional y

muchos otros aspectos de avanzada tecnología o de seguridad.

La diferencia entre el Caribe y el Caribe L, es que este último se distingue por una serie de detalles que contribuyen a hacerlo aun más funcional y al mismo tiempo le dan una personalidad muy propia.

Su Concesionaria Volkswagen le informará gustosamente sobre las diferencias entre ambas versiones.

Si agregamos a lo anterior que tanto el

Caribe como el Caribe L ahora están disponibles con 2 ó 4 puertas, es evidente que le será más fácil que nunca elegir un Caribe a su gusto muy personal.

Cualquiera de las versiones que usted elija, le confirmará que el Caribe, por su avanzada tecnología, es efectivamente uno de los diez mejores automóviles del mundo.

Datos técnicos, equipo opcional, accesorios, colores y tapicería.

MOTOR.	TRANSMISION, FRENOS Y NEUMATICOS.	CHASIS, DIRECCION, EMBRAGUE Y SUSPENSION.	SISTEMA ELECTRICO.	CARROCERIA.	MEDIDAS, PESOS, RENDIMIENTOS Y CAPACIDADES.	EQUIPO OPCIONAL, ACCESORIOS, COLORES Y TAPICERIA.
<p>Motor:</p> <p>Cilindrada 1588 cm³ Diámetro 79.5 mm Carrera 80 mm Compresión 7:1 Potencia 49/5400 Kw/Min - (DIN) 66/5400 CP según (DIN) 63/5400 CP/rpm (SAE-neto) Par motor máximo 103 Nm ó 80 lb-pie</p> <p>Velocidad media del Pistón 14.5 m/seg. Capacidad de subida con media carga permisible: 1a.: 43.3% 2a.: 23.0% 3a.: 13.6% 4a.: 8.3% Reversa: 32% Velocidad máxima efectiva a 5440 rpm 153 Km/h Aceleración de 0-80 km/h: 9.6 seg. De 0-100 Km/h: 14.2 seg.</p> <p>Colocado en forma transversal con respecto al eje longitudinal del vehículo en la parte delantera del automóvil. De 4 cilindros en línea y cuatro tiempos. Enfriado por agua.</p> <p>De válvulas colgantes. Pre calentamiento de la mezcla de aire y combustible.</p> <p>Carburador de corriente descendente con dispositivo eléctrico con ahogador automático para el arranque. Bomba de gasolina mecánica de diafragma y filtro de aire.</p>	<p>Transmisión:</p> <p>Unidad integral de caja de velocidades y diferencial con accionamiento sobre las ruedas delanteras. Instalada en forma transversal con respecto al eje longitudinal del vehículo. 4 velocidades sincronizadas y reversa. Palanca de cambios montada sobre el túnel del piso. Relación de engranes: 1a.: 3.45, 2a.: 1.94, 3a.: 1.37, 4a.: 0.97 y reversa: 3.17. Relación del eje delantero: 74:19.</p> <p>Tracción delantera:</p> <p>Por medio de 2 semiejes de doble articulación homocinética. Capacidad de carga en el eje delantero: 640 kg. Eje trasero de brazos longitudinales combinados y patas telescópicas con muelles helicoidales progresivos. Capacidad de carga 600 kg.</p> <p>Frenos:</p> <p>Doble sistema hidráulico en diagonal.</p> <p>Delanteros de disco y de tambor atrás. Superficie de contacto adelante 105 cm² y atrás 189 cm² Freno de estacionamiento mecánico con acción sobre las ruedas traseras.</p> <p>Neumáticos:</p> <p>5 llantas 145 SR 13 sin cámara para el modelo Caribe N. 5 llantas 155 SR 13 sin cámara para el modelo Caribe L. Rines tipo 5J X 13. Presión de los neumáticos radiales adelante/atrás 1.8/2.2 kg/cm² (25 .5/31 lbs./pulg²).</p>	<p>Dirección:</p> <p>Mecanismo de dirección de piñón y cremallera de dentado inclinado.</p> <p>Columna de dirección de seguridad articulada y desprendible.</p> <p>Embrague:</p> <p>Monodisco en seco con amortiguador de vibraciones en cubo del disco de embrague. Superficie total de contacto 267 cm².</p> <p>Suspensión:</p> <p>Independiente en las 4 ruedas a base de muelles helicoidales adelante y atrás. Con un amortiguador adicional de hule de efecto progresivo para cada rueda.</p>	<p>Sistema eléctrico:</p> <p>12 Voltios con regulador de voltaje. Acumulador de 12 V. 36 Ah. Alternador 35 A máx. Ajuste de encendido inicial: 0° a.p.m.s. Orden de encendido 1-3-4-2. Distancia de platinos 0.4 mm. Distancia entre electrodos de bujías 0.6 mm. Sistema de ignición con bloqueo de dirección y seguro contra repetición de arranque. Claxon. Limpiaparabrisas de 2 velocidades con retorno automático y sistema neumático de lavaparabrisas. Velocímetro de 20-180 km/h con odómetro e indicador del nivel de combustible.</p> <p>Indicadores de funcionamiento del alternador, presión de aceite, luz de carretera y luces direccionales.</p> <p>Luz de tablero, cambio de luz y bocina óptica en la palanca de luces direccionales. Luz interior con interruptor en las puertas delanteras. 4 luces de estacionamiento de 5W y direccionales de 21W. Luces traseras con luz de freno y de reversa. Iluminación de matrícula. Luces intermitentes adelante y atrás con interruptor en el tablero. Luz indicadora de sobrecalentamiento del líquido de enfriamiento.</p> <p>Sistema Anticontaminante:</p> <p>Su sistema de reducción de gases contaminantes consiste en: filtro de carbón activado, sistema cerrado de ventilación del carter, control de gases de escape.</p>	<p>Carrocería:</p> <p>De tipo integral autoportante. Un compartimiento de equipaje. Tapa trasera con llave.</p> <p>2 ó 4 puertas laterales. Las 2 delanteras con chapa y llave.</p> <p>Una sola llave para chapas de las puertas delanteras, escotilla trasera y encendido del motor. Las puertas laterales traseras cuentan con un seguro adicional para niños. Calefacción regulable sin escalonamientos. Llanta de repuesto en el compartimiento trasero. Toma de gasolina exterior del lado derecho con llave. Depósito translúcido de líquido de frenos. Defensa delantera y trasera de una sola pieza con un remate de plástico en cada lado en color gris acero para el modelo Caribe N y para el Caribe L, defensas cromadas con inserto de hule.</p> <p>Asientos delanteros de cubo y traseros de una sola pieza. (Tipo banca) (vestidura de tela). Alfombra en el interior. Parabrisas laminado de seguridad. Tablero acojinado. 2 ceniceros. 2 espejos retrovisores, uno interior y otro exterior, este último para el Caribe L. 2 viseras acojinadas y abatibles. Descansabrazos. Palanca de tiro para abrir el capó delantero, bajo el tablero en parte izquierda.</p> <p>Sistema de renovación de aire dentro del vehículo, consistente en rejillas sobre el capó delantero para entrada de aire, con tapa en los ductos de aire fresco ha-</p>	<p>cia el parabrisas y hacia la cabina y salidas interconstruidas con aletas deflectoras hacia las puertas. Ventilador eléctrico de 3 velocidades. 2 cinturones de seguridad de 3 puntos de apoyo. Tapa para la guantera. Juego de herramientas y gato mecánico.</p> <p>Medidas:</p> <p>Largo total: 3,860 mm. Ancho total: 1,610 mm. Alto total: 1,410 mm. Altura libre sobre el piso: 125 mm. Distancia entre ejes: 2,400 mm. Ancho de vía delantero/trasero: 1,390/1,358 mm. c/carga Diámetro de giro 9.55 m. en las ruedas.</p> <p>Pesos:</p> <p>Peso total permisible: 1,230 kg. Peso en Vacío: 805 kg. Caribe 4 Puertas. Peso en Vacío: 790 kg. Caribe 2 puertas.</p> <p>Rendimientos y Capacidades.</p> <p>Capacidad de carga: 420 kg. Carga permisible en el techo: 75 kg. Volumen de la cajuela: 350 l., con asiento trasero plegado: 1,100 l.</p> <p>Capacidad para remolque sin freno: 400 kg.</p> <p>Tanque de combustible de 45 l., incluyendo 5 l. de reserva.</p> <p>Consumo de combustible según DIN/700 30 10.5 km/l.</p> <p>Combustible recomendado: Nova. Capacidad de aceite del carter: 3 l. Densidad recomendada: SAE 30. Aceite de transmisión: 1.25 l. Lubricante para la caja de di-</p>	<p>rección: 45-50 cm³. Depósito de líquido de frenos 0.26 l.</p> <p>Equipo opcional:</p> <p>Radio y antena. Faros de halógeno. Defensas cromadas con inserto de hule. Espejo retrovisor exterior. Amortiguador neumático para la puerta trasera. Claxon de dos tonos. Asidera interior para acompañante.</p> <p>Accesorios:</p> <p>Para su Caribe tenemos un extenso surtido de Accesorios Originales VW. Para mayores informes consulte a su Concesionaria VW.</p> <p>Colores:</p> <p>El Caribe está disponible en los siguientes colores que su Concesionaria VW te mostrará gustosamente.</p> <p>Rojo Aztlán Amarillo Cuitzeo Verde Manila Blanco Alpino Azul Miami Naranja Huasteca Beige Dakota Amarillo Atlixco Azul Cobalto Metálico Verde Barium Metálico Plata Metálico.</p> <p>Los colores metálicos sólo están disponibles en el Caribe L.</p> <p>Por razones técnicas no se pueden reproducir con exactitud los colores exteriores de los vehículos ni de las vestiduras.</p> <p>Volkswagen de México, S. A. de C. V., se reserva el derecho de modificar sin previo aviso los modelos, sus características, equipos y accesorios, así como las garantías y servicios que ofrece para sus productos.</p>

**Y para más detalles...
efectúe un recorrido de prueba.**

