

CHEVROLET *Cavalier*



CHEVROLET

Cavalier

*Totalmente
incomparable.*

General Motors presenta en México la primera tarjeta de crédito que puede utilizar donde quiera y le permite acumular ganancias para la compra de su próximo vehículo GM. Solicítela al: 01-800-849-9400.



Si está buscando un automóvil práctico, vanguardista, potente y atractivo, entonces está buscando al Chevrolet Cavalier.

El auto que puede darle todo, y no tiene punto de comparación porque no existe nada igual. Por principio, es un Genuino Chevrolet que le ofrece la calidad, confianza y el respaldo que sólo puede darle nuestra marca.

Luego, es un vehículo que combina belleza y espacio, con precisos sistemas de seguridad y la tecnología que lo convierte en uno de los más atractivos que hay.

Por ello, Chevrolet Cavalier es un automóvil

que tiene el tiempo a su favor, ya que su diseño siempre será contemporáneo.

Chevrolet Cavalier es una compra muy atinada, si usted quiere lo mejor por su dinero. Incluye asientos delanteros de cubo con respaldo reclinable, dirección hidráulica, limpia-parabrisas intermitentes, sistema de sonido stereo con reloj digital y cuatro bocinas de rango extendido, transmisión manual de

cinco velocidades o automática de tres velocidades con sobremarcha, tablero de instrumentos con tacómetro, una amplia cajuela, cinturones de seguridad delanteros y traseros de tres puntos, frenos antibloqueo ABS para máxima seguridad, respaldo del asiento trasero seccionado abatible y un estupendo motor 2.2 lits. L-4 M.P.F.I. que le da gran potencia con ahorro de combustible.

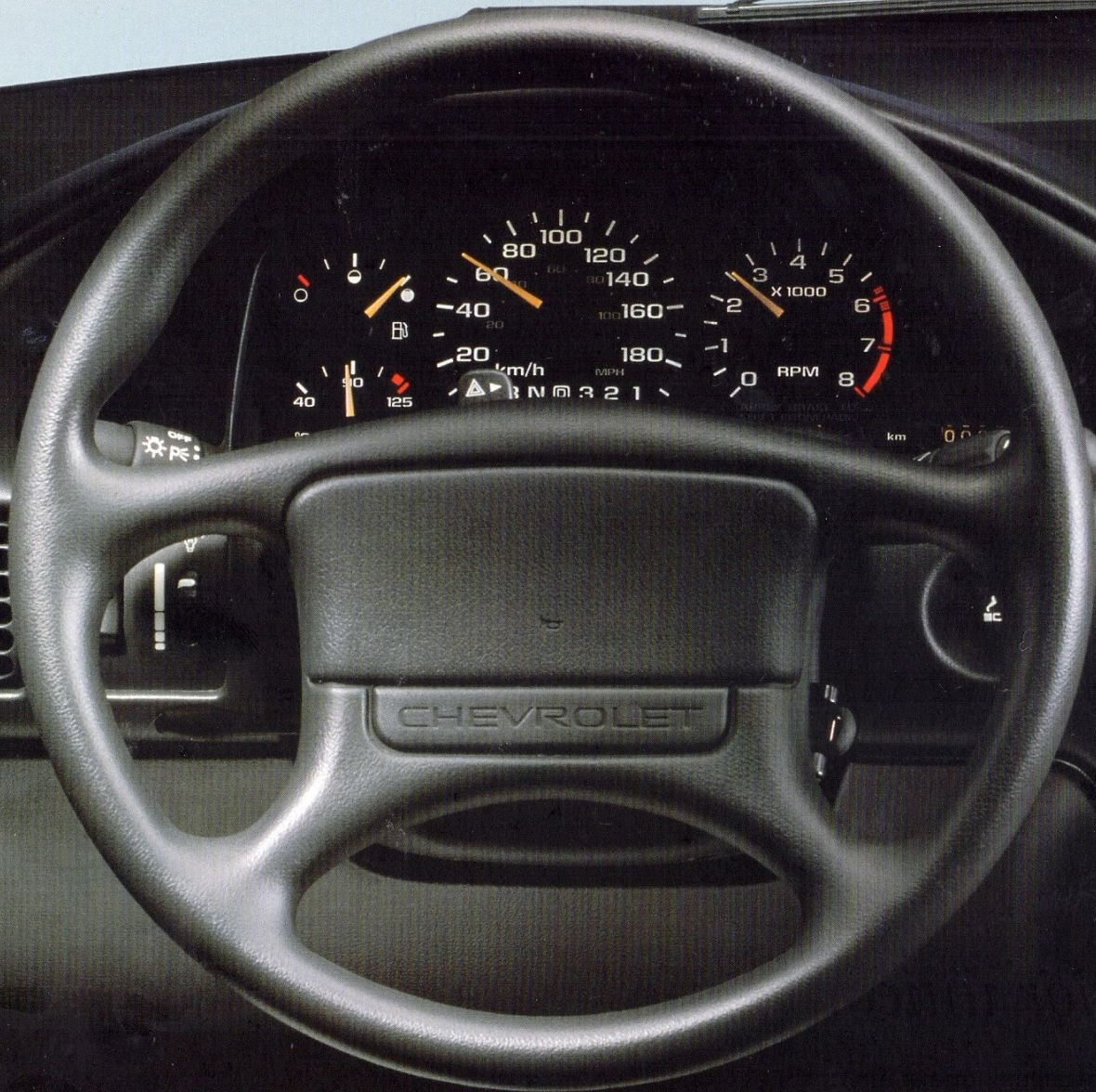
En cualquiera de sus versiones, en dos o cuatro puertas, Chevrolet Cavalier le garantiza la satisfacción del sueño de tener un auto con todo, ya que es totalmente incomparable.

Una gran idea familiar.

Chevrolet Cavalier ha sido pensado para que usted y los suyos disfruten el placer de manejar y de viajar en un automóvil seguro que tiene todo para su comodidad.



Singular en funcionalidad.



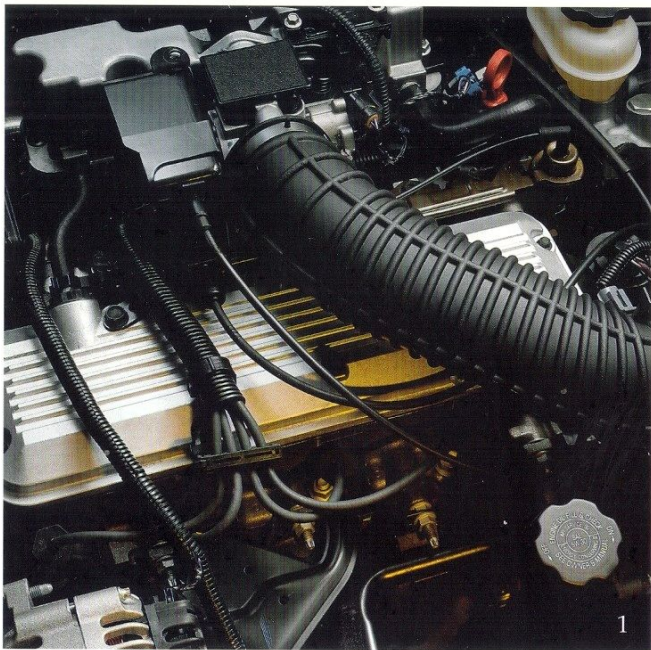
Conozca el sistema de control e información, que tiene todo para hacer fácil y seguro su trayecto. Sistema de sonido AM/FM stereo con tocacintas, buscador y selector de estaciones, 15 memorias, reloj digital y 4 bocinas acústicas.

Además, aire acondicionado para su comodidad.



Un interior único.

Usted podrá darse cuenta, que el interior del Chevrolet Cavalier está diseñado con asientos de gran comodidad para usted y su familia. En sus versiones de dos y cuatro puertas tiene capacidad para cinco pasajeros.



1

1 El motor L-4 de 2.2 lts. Fuel Inyección de Chevrolet Cavalier pone a su servicio 120 caballos de fuerza.



2

2 La cajuela del Cavalier es amplia, profunda y de fácil acceso. Si requiere más espacio, el respaldo seccionado del asiento trasero es abatible.



3

3 En las versiones "M", "N" y "H", Cavalier le ofrece transmisión hidráulica automática de 3 velocidades.



Diseño fuera de lo común.

Chevrolet Cavalier posee un diseño adelantado a su tiempo con líneas redondeadas, en varios atractivos colores a escoger, en dos o cuatro puertas para que usted y su familia lo disfruten siempre.



E S P E C I F I C A C I O N E S T E C N I C A S

DIMENSIONES EXTERIORES	2 Ptas.	4 Ptas.
Peso vehicular en kgs. (s/pasajeros)	1,196	1,228
Largo total en cms.	459	451
Ancho total en cms.	174.4	172.5
Alto total en cms.	134.7	135.4
Distancia entre ejes en cms.	264.4	264.4
Ancho total considerando espejos exteriores	191.6	191.6

DIMENSIONES INTERIORES

Compartimiento Delantero:

Espacio para hombros en cms.	136.8	138.7
Espacio para caderas en cms.	127.0	129.0
Espacio máximo para piernas en cms.	106.6	106.6
Altura de asiento a techo en cms.	95.6	98.9

Compartimiento Trasero:

Espacio para hombros en cms.	139.4	137.0
Espacio para caderas en cms.	125.8	128.5
Espacio máximo para piernas en cms.	83.1	87.3
Altura de asiento a techo en cms.	92.9	94.6

FRENOS CON SISTEMA ANTIBLOQUEO (ABS)

Delanteros	Disco
Traseros	Tambor

MOTOR DE INYECCION ELECTRONICA DE

COMBUSTIBLE

Número de cilindros y disposición	4 en línea transversal
Desplazamiento	2.2 lts. M.P.F.I. en todos los paquetes
Relación de compresión	9.0:1
Potencia neta	120 h.p. @ 5,200 r.p.m.
Torque	130 lbs./pie @ 4,000 r.p.m.
Tracción	Delantera

SISTEMA ELECTRICO

Encendido	Electrónico computarizado
Batería	12 volts. (libre de mantenimiento)
Alternador	105 Amps.

CAPACIDADES

Pasajeros	5
Cajuela	373.0 dms. ³ (2 puertas)
	385.0 dms. ³ (4 puertas)
Tanque de gasolina	57.5 lts.

TRANSMISION

Tipo	Manual
Posición de la palanca	Al piso
Número de velocidades	5 al frente, paquetes "F", "G" y "A"
Relación eje final	3.58:1 paquetes "F" y "G" 3.94:1 paquete "A"
Tipo	Automática
Posición de la palanca	Al piso
Número de velocidades	3 al frente (hidráulica) paquete "M", "N" y "H"
Relación eje final	3.18:1 paquetes "M", "N" y "H"

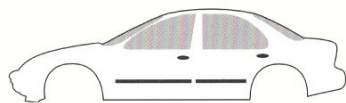
SUSPENSION

Delantera	McPherson independiente
Trasera	Barra transversal con brazos de control y resortes helicoidales

¡IMPORTANTE!

Este vehículo solamente deberá usar gasolina sin plomo, ya que está equipado con un sistema anticontaminante que incluye un convertidor catalítico para protección del medio ambiente y para optimizar el consumo de combustible. Los daños causados al vehículo por utilizar otro tipo de gasolina, no son cubiertos por la Póliza de Garantía.

C O L O R E S E X T E R I O R E S



Blanco Brillante 16



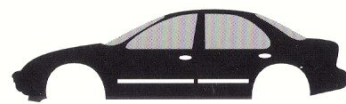
Azul Turquesa 22



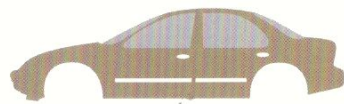
Azul Opalo 24



Verde Metálico 37



Negro 41



Avellana 60

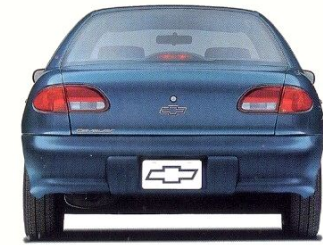
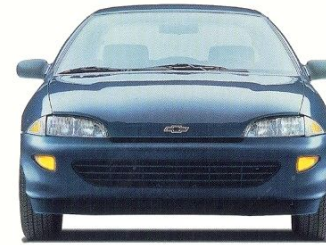


Rojo Brillante 81



Terracota 96

C A R A C T E R I S T I C A S P R I N C I P A L E S D E E Q U I P O



DESCRIPCION	F	G	M	N	A	H
Acceso iluminado (iluminated entry).	•	•	•	•	•	•
Aire acondicionado.	•	•	•	•	•	•
Alarma de luces encendidas y olvido de llave.	•	•	•	•	•	•
Antena de mástil fijo en color negro.	•	•	•	•	•	•
Asiento ajustable de fácil acceso.					•	•
Asiento trasero de banca con respaldo abatible.	•	•	•	•	•	•
Asientos delanteros de cubo reclinables.	•	•	•	•	•	•
Asiento de pasajero deslizable (easy entry)					•	•
2 ptas. únicamente.						
Cajuela totalmente alfombrada.					•	•
Cinturones de seguridad delanteros y traseros.	•	•	•	•	•	•
Claxon óptico.	•	•	•	•	•	•
Consola frontal de piso.	•	•	•	•	•	•
Cristales eléctricos.					•	•
Cristales tintados y parabrisas sombreado.	•	•	•	•	•	•
Calefactor y desempañador.	o	o				
Columna de dirección abatible.					•	•
Desempañador trasero eléctrico.					•	•
Dirección hidráulica.	•	•	•	•	•	•
Encendedor de cigarrros.	•	•	•	•	•	•
Espejos exteriores eléctricos.					•	•
Espejo de vanidad iluminado.					•	•

DESCRIPCION	F	G	M	N	A	H
Espejo exterior izquierdo de control remoto, derecho manual.	•	•	•	•		
Extinguidor.	•	•	•	•	•	•
Fascias y defensas color de la unidad.	•	•	•	•	•	•
Frenos con sistema antibloqueo (ABS) auto-ventilados.	•	•	•	•	•	•
Lámparas de domo con luces de lectura.						•
Lámparas de halógeno.	•	•	•	•	•	•
Lámpara de domo.	o	o			•	•
Lámpara interior con advertencia de freno.	•	•	•	•	•	•
Lámpara trasera.					•	•
Lámpara en motor					•	•
Limpia-parabrisas intermitentes.					•	•
Limpia-parabrisas de 2 velocidades.	•	•	•	•		
Llanta P195/70 HR-14 radial cara negra.	•	•	•	•	•	•
Mecanismo para abrir cajuela.					•	•
Molduras laterales de lujo.					•	•
Motor 2.2 lts. L-4 M.P.F.I. Transversal	•	•	•	•	•	•
Motor con encendido electrónico.	•	•	•	•	•	•
Paquete de aislamiento de ruido.	•	•	•	•	•	•
Pintura bicapa.	•	•	•	•	•	•
Radio AM/FM stereo con tocacintas, ecualizador y reloj digital.					•	•

DESCRIPCION	F	G	M	N	A	H
Radio AM/FM stereo con reloj digital.	•	•	•	•		
Red de sujeción en cajuela.						•
Rines de acero estampados 14" x 6.0".	•	•	•	•		
Rines de acero estilizados 14" x 6.0".						•
Seguros eléctricos.						•
Seguros de puertas para niños.	•	•	•	•	•	•
Sistema de alarma antirrobo.	•	•	•	•	•	•
Sistema de iluminación de cortesía.	•	•	•	•	•	•
Sistema de control de emisiones.	•	•	•	•	•	•
Sistema de cuatro bocinas de rango extendido.	•	•	•	•	•	•
Sistema de escape con tubo de cola redonda.	•	•	•	•	•	•
Sistema de suspensión suave.	•	•	•	•	•	•
Tablero de instrumentos con tacómetro.						•
Tapetes delanteros y traseros auxiliares.	•	•	•	•	•	•
Tapón de lujo para rin.	•	•	•	•		
Tapacubo de rueda.						•
Transmisión manual de cinco velocidades.	•	•				•
Transmisión automática de 3 velocidades hidráulica.					•	•
Volante deportivo.	•	•	•	•	•	•

(•) Equipo Básico (o) Equipo Opcional

El objetivo de General Motors de México, S.A. de C.V., es servirle mejor siempre, por lo que eventualmente pueden cambiar los modelos, especificaciones, equipos, apariencia y accesorios que ofrecemos. GMM Sept., 1997.

*Todos los vehículos
General Motors
responden a su
confianza con calidad,
prestigio y garantía.*

GARANTIA BASICA

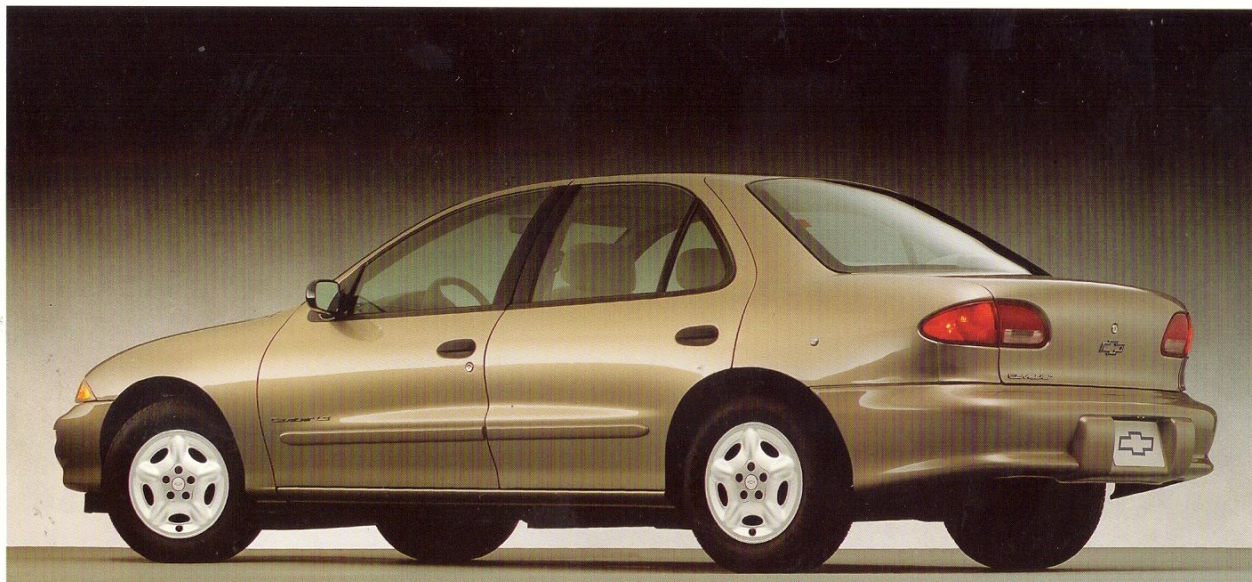
Por un año ó 20,000
kilómetros, lo que ocurra
primero.

GARANTIA DEL TREN MOTRIZ

Por 2 años ó 40,000
kilómetros, lo que ocurra
primero.

GARANTIA CONTRA CORROSION

Por perforación de componentes metálicos
en carrocería, por 5 años ó 50,000 kilómetros,
lo que ocurra primero.



GENUINO CHEVROLET

<http://www.gm.com.mx>

Sólo General Motors le cuida en ciudad o carretera con Asistencia en el Camino 24 horas, 365 días, en la República Mexicana, Estados Unidos y Canadá. Para mayores informes sobre cualquier vehículo o servicio GM, llame al Centro de Asistencia General Motors. Lada sin costo: 01-800-50-80000, D.F.: 329-0800.



General Motors

DELE EL MEJOR SERVICIO A SU VEHICULO CON LA TECNOLOGIA DE VANGUARDIA Y LA MANO DE OBRA CALIFICADA DE SU CONCESIONARIO GENERAL MOTORS MAS CERCANO. MANTENGA SU VEHICULO EN OPTIMAS CONDICIONES CON REFACCIONES GENUINAS GENERAL MOTORS.

