

FORD F-150 | 2018 |



LA F-150 MÁS CAPAZ, EFICIENTE Y CONFIABLE

PRIMERA Y ÚNICA EN SU CLASE:

- Carrocería de aluminio grado militar
- Transmisión Automática de 10 velocidades con SelectShift® (modo manual) en motor V8
- Sistema Auto Start-Stop
- Freno de mano eléctrico
- MyKey®



290
CABALLOS
DE FUERZA

265
LIBRAS PIE
DE TORQUE

SISTEMA
AUTO START-STOP
PARA UN MÁXIMO
RENDIMIENTO
DE COMBUSTIBLE

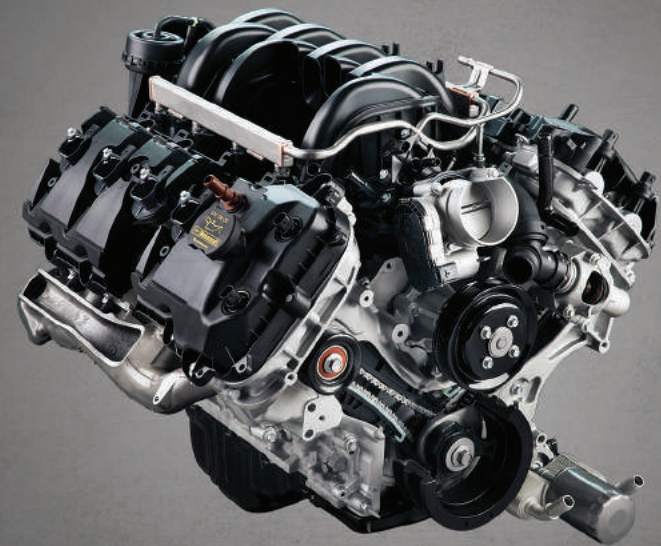


PODER SIN LÍMITES

Nuevo motor 6 cilindros con 3.3L, más eficiente, más compacto y con más potencia. Transmisión automática de 6 velocidades en modo manual que permite controlar las velocidades para mejorar la conducción. Además de 3 modos de manejo: Normal, Tow/Haul y Sport.



**NUNCA
ES DEMASIADA FUERZA**



Motor 8 cilindros:
Ahora más eficiente con transmisión de 10 velocidades y Sistema Auto Start-Stop para **mayor rendimiento de combustible**. Capacidad de carga de hasta 971 kg (Doble Cabina V8 4x2) y arrastre de hasta 4,128 kg (Doble Cabina V8 4x2). Carrocería de aleación de aluminio grado militar. Además de 5 modos de manejo: Normal, Tow/Haul, Nieve/Mojado, Eco y Sport.



395
CABALLOS
DE FUERZA

400
LIBRAS PIE
DE TORQUE

NUEVA
**TRANSMISIÓN
AUTOMÁTICA**
DE 10 VELOCIDADES
CON MODO MANUAL
FACILITANDO EL MANEJO
AUN CON CARGA

UNA CARROCERÍA QUE SOPORTA TODO

Más tecnología, más durabilidad y más calidad con la nueva carrocería de aluminio. El aluminio es más ligero, permite tener paneles más gruesos para ser más resistente ante golpes y abolladuras, además de ser más resistente a la oxidación. También permite ahorrar peso para reforzar otros elementos como el chasis que se construyó en acero de ultra alta resistencia para hacer un camión más rígido, reduciendo el nivel de ruido y vibraciones, provocando menor torsión y subviraje, mejorando el manejo y la estabilidad.

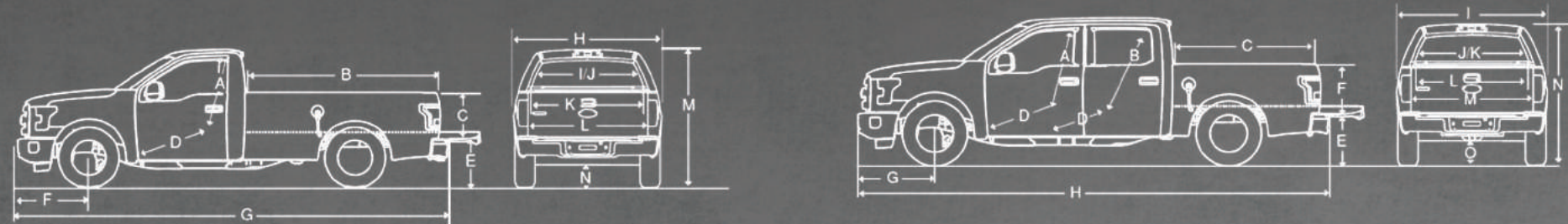


EL LADO SEGURO DE LA FUERZA

- Bolsas de aire frontales y tipo cortina
- Sistema de monitoreo de presión de llantas (TPMS)
- Sistema de tracción AdvanceTrac®
- Control de estabilidad RSC®
- SelectShift® (modo manual) para tener todo el control de la fuerza del motor, que permite cambiar entre la velocidad actual y la inferior o la superior inmediata. Además, se puede bloquear el rango de velocidades para trabajar únicamente con las que se necesitan.



MEDIDAS



Código	Descripción (mm)	Cabina regular	
		4x2	4x4
A	Espacio para cabeza	1,063	1,063
B	Largo interior (a piso)	2,004	2,004
C	Altura interior de cabina	543	543
D	Espacio para piernas	1,151	1,151
E	Espacio de piso a compuerta abierta (sin carga)	881	881
F	Espacio de frente a eje delantero	960	960
G	Largo total (compuerta trasera cerrada)	5,316	5,316
H	Ancho máximo (sin espejos)	2,029	2,029
I	Espacio para hombros	1,694	1,694
J	Espacio para cadera	1,587	1,587
K	Espacio entre cubiertas de ruedas	1,285	1,285
L	Ancho máximo de interior de caja (a piso)	1,656	1,656
M	Altura máxima (sin carga)	1,917	1,953
N	Espacio contra piso	223	238
	Distancia entre ejes	3,109	3,109

Código	Descripción (mm)	Doble cabina	
		4x2	4x4
A	Espacio para cabeza (delantero)	1,036	1,036
B	Espacio para cabeza (trasero)	1,026	1,026
C	Largo interior (a piso)	1,704	1,704
D	Espacio para piernas máximo (delantero)	1,115	1,115
	Espacio para piernas máximo (trasero)	1,107	1,107
E	Espacio de piso a compuerta abierta (sin carga)	863	906
F	Altura interior de cabina	543	543
G	Espacio de frente a eje delantero	960	960
H	Largo total (compuerta trasera cerrada)	5,890	5,890
I	Ancho máximo (sin espejos)	2,029	2,029
J	Espacio para hombros (delantero)	1,694	1,694
	Espacio para hombros (trasero)	1,673	1,673
K	Espacio para cadera (delantero)	1,587	1,587
	Espacio para cadera (trasero)	1,643	1,643
L	Espacio entre cubiertas de ruedas	1,285	1,285
M	Ancho máximo de interior de caja (a piso)	1,656	1,656
N	Altura máxima (sin carga)	1,920	1,960
O	Espacio contra piso	215	238
	Distancia entre ejes	3,683	3,683

CAPACIDADES

V6

V8

	Cabina regular 4x2	Cabina regular 4x4	Doble cabina 4x2	Doble cabina 4x2	Doble cabina 4x4
Potencia (hp @ RPM)	290	290	290	395	395
Torque (lb/pie @ RPM)	265	265	265	400	400
Capacidad de arrastre (kg)*	2,313	2,268	2,268	4,128	4,082
Capacidad de carga (kg)	903	789	771	971	943
Tanque de combustible (lts)	98	98	98	98	136
Peso bruto vehicular (kg)	2,767	2,776	2,849	3,084	3,175

*Excluye capacidad de carga

VERSIONES



XL CABINA REGULAR V6 4x2 o 4x4

- Motor 3.3L V6 Ti-VCT 290 hp y 265 lb/pie
- Sistema Auto Start-Stop
- Transmisión automática de 6 velocidades con SelectShift® (modo manual)
- Tres modos de manejo (Normal, Tow/Haul y Sport)
- Pantalla LCD en consola central de 4.2 pulgadas
- Aire acondicionado manual
- Radio AM/FM/AUX 4 bocinas
- Cubierta en caja bedliner (opcional)
- Paquete de arrastre
- Frenos de disco ventilados ABS y EBD



XL DOBLE CABINA V8 4x2 o 4x4

- En adición al equipamiento de Doble Cabina XL 4x2 V6
- Motor 5.0L V8 Ti-VCT 395 hp y 400 lb/pie
 - Transmisión automática de 10 velocidades con SelectShift® (modo manual)
 - Cinco modos de manejo (Normal, Tow/Haul, Nieve, Mojado, Eco y Sport)
 - Tanque de combustible de 136L (sólo 4x4)

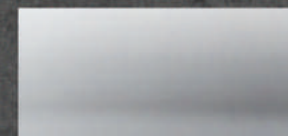


XL DOBLE CABINA V6 4x2

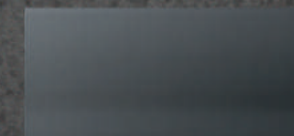
En adición al equipamiento de Cabina Regular XL 4x2 o 4x4 V6

- Alarma perimetral
- Vidrios eléctricos
- Espejos eléctricos
- Seguros eléctricos
- Radio AM/FM/AUX 6 bocinas
- Dos puertos USB en la parte trasera

COLORES



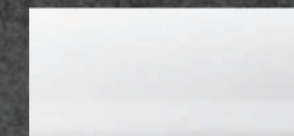
Plata Estelar



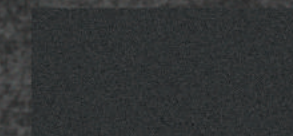
Negro



Rojo Racing



Blanco Oxford



Gris Imán

FICHA TÉCNICA

	Cabina Regular V6 4x2	Cabina Regular V6 4x4	Doble Cabina V6 4x2	Doble Cabina V8 4x2	Doble Cabina V8 4x4
DESEMPEÑO					
3.3L V6 TI-VCT con 290 hp y 265 lb/pie	•	•	•		
5.0L V8 TI-VCT con 395 hp y 400 lb/pie				•	•
Tracción 4x2	•		•	•	
Tracción 4x4 electrónico con control en el tablero		•			•
Sistema Auto Start-Stop	•	•	•	•	•
Transmisión automática de 6 velocidades con SelectShift® (modo manual)	•	•	•		
Transmisión automática de 10 velocidades con SelectShift® (modo manual)				•	•
3 Modos de manejo (Normal, Tow/Haul y Sport)	•	•	•		
5 Modos de manejo (Normal, Eco, Tow/Haul, Nieve/Mojado y Sport)				•	•
Sistema de inyección dual	•	•	•	•	•
Peso bruto vehicular (kg)	2,767	2,776	2,849	3,084	3,175
Capacidad de carga (kg)	903	789	771	971	943
Capacidad de arrastre (kg) (excluye capacidad de carga)	2,312	2,268	2,268	4,128	4,082
Tanque de combustible de 98 litros	•	•	•	•	
Tanque de combustible de 136 litros					•
Tacómetro	•	•	•	•	•
ASISTENCIA					
Asistencia de frenado para arranque en pendientes (Hill Launch Assist®)	•	•	•	•	•
Control de tracción avanzada (AdvanceTrac®) y Control de estabilidad antivolcadura (RSC®)	•	•	•	•	•
Pantalla LCD 4.2 pulgadas en el grupo de instrumentos	•	•	•	•	•
Sistema de monitoreo de presión de llantas (TPMS)	•	•	•	•	•
SEGURIDAD					
Alarma Perimetral			•	•	•
Bolsas de aire frontales para el conductor y pasajeros	•	•	•	•	•
Bolsas de aire laterales tipo cortina	•	•	•	•	•
Cinturones de Seguridad de tres puntos, ajustables con pretensores y retractores	•	•	•	•	•
Frenos de disco ventilados, ABS y EBD (Distribución Electrónica de la Fuerza de Frenado) en las cuatro ruedas	•	•	•	•	•
MyKey®			•	•	•

O* = Equipo opcional como accesorio

	Cabina Regular V6 4x2	Cabina Regular V6 4x4	Doble Cabina V6 4x2	Doble Cabina V8 4x2	Doble Cabina V8 4x4
CONECTIVIDAD					
Pantalla LCD 4.2 pulgadas en consola central	•	•	•	•	•
Radio AM/FM/CD/Aux, reloj y 6 bocinas (4 bocinas en cabina regular)	•	•	•	•	•
Puertos USB de carga inteligente (2 en la parte trasera)			•	•	•
CONFORT					
Sistema de entrada remota (dos controles), entrada iluminada y sistema de cerrado automático			•	•	•
Espejos laterales eléctricos con punto ciego			•	•	•
Faros con encendido automático	•	•	•	•	•
Aire acondicionado manual	•	•	•	•	•
Asiento delantero en tela de 4 posiciones, tipo banca 40/20/40 de ajuste manual, portavasos, descansabrazos y área de almacenamiento bajo el asiento central	•	•	•	•	•
Asiento trasero, tipo banca 60/40, acojinado, en tela y abatible			•	•	•
Cristales eléctricos con función de bajada y subida en un solo toque del lado del conductor			•	•	•
Espejo retrovisor día y noche	•	•	•	•	•
Freno de mano electrónico	•	•	•	•	•
Luces interiores automáticas	•	•	•	•	•
Piso de vinilo	•	•	•	•	•
Tomas de corriente 12V (2 en cabina regular y 3 en doble cabina)	•	•	•	•	•
Seguros eléctricos			•	•	•
Viseras en tela y al color de las vestiduras corredizas, con espejo para copiloto	•	•	•	•	•
Volante con ajuste de altura y profundidad manual	•	•	•	•	•
Volante con bloqueo de columna de dirección por posición	•	•	•	•	•
EXTERIOR					
Bedliner	O*	O*	O*	O*	O*
Paquete de arrastre	•	•	•	•	•
Ganchos de soporte hechos en acero en la caja pick-up (4)	•	•	•	•	•
Ganchos de arrastre frontales	•	•	•	•	•
Sistema de llenado de combustible sellado sin tapón "Easy Fuel"	•	•	•	•	•
Rin de acero de 17 pulgadas (llantas 245/70R17 A/S, incluyendo llanta de refacción)	•		•	•	•
Rin de acero de 17 pulgadas (llantas 265/70R17 A/T, incluyendo llanta de refacción)		•			•

ESTAR UN PASO ADELANTE EN TECNOLOGÍA Y DESEMPEÑO SIN IMPORTAR EL TRABAJO NI LAS CONDICIONES. ESA ES LA IDEOLOGÍA DE LOS CAMIONES FORD. ES MANTENERNOS EN CONSTANTE INNOVACIÓN PARA CREAR EL FUTURO DE LA FORTALEZA Y TRAER AL PRESENTE UN RESULTADO EXCEPCIONAL CON EL PODER QUE NECESITAS. MÁS FUERTE, MÁS CAPAZ, MÁS FORD.



Para conocer más de F-150 2018 visita nuestra página ford.mx o escanea este código.



Un equipo altamente capacitado hará que la originalidad, calidad y seguridad de tu auto se mantenga intacta y con la confianza de estar en manos de los especialistas que conocen a detalle el funcionamiento de tu vehículo, ya que sólo utilizan refacciones originales.

En Servicio Ford recibes atención profesional con las soluciones adecuadas para que disfrutes tu Ford por mucho más tiempo.



Extensión de garantía

Existen imprevistos que pueden alterar tu presupuesto, pero sobre todo tus planes. Con Extensión de Garantía Ford, podrás ampliar la duración de la garantía de fábrica y evitar cualquier gasto por alguna descompostura imprevista, ya que nosotros nos encargamos de la reparación.

Consulta planes y precios vigentes con tu Distribuidor Autorizado Ford.



Asistencia 24 horas

Comprometidos con tu satisfacción, te brindamos Asistencia Vial las 24 horas, los 365 días del año; servicio de arrastre de grúa por auto reparado, paso de corriente a la batería, abastecimiento de gasolina, apertura de puertas, cambio de llanta por la de refacción y servicio de taxi.