

CORVETTE
ZR1



 CORVETTE ZR1

CON SELLO DE PISTA

ALTURA LONGITUD ANCHO
123cm 456.7cm 196.6cm

El extractor en fibra de carbono ocupa un lugar muy especial justo en medio del cofre.

La parrilla frontal fue completamente rediseñada para enfriar su nuevo tren motriz.

Cada línea fue pensada para encausar el viento a nuestro favor.

El techo es removible y está hecho de fibra de carbono. Incluye dos tipos de techo removible: Uno en fibra de carbono y otro transparente.

El nuevo spoiler deja en claro los orígenes de este súper auto.

DISEÑO EXTERIOR

Cuando diseñamos esta obra maestra cuidamos hasta la última línea. Nada es capricho, aprovechamos cada curva para extraer el máximo rendimiento y velocidad. Incluso decidimos perforar el cofre para dar paso a un supercargador más poderoso.

Los rines de aluminio de 19" frontales y 20" traseros están hechos para competir a los más altos niveles. Con cuatro opciones de composición y color, se pueden combinar con los cálipers para lograr un vistoso efecto.



*Exclusivo para nuestra edición Sebring Orange 65 aniversario

DEVORA EL VIENTO



El alerón trasero fue diseñado para ejercer mayor fuerza descendente en la pista. Su inclinación puede ser ajustada para adaptarse a tu estilo de conducción.

Las tomas de aire crecieron para enfriar al motor y los frenos cerámicos.

KIT
ZTK

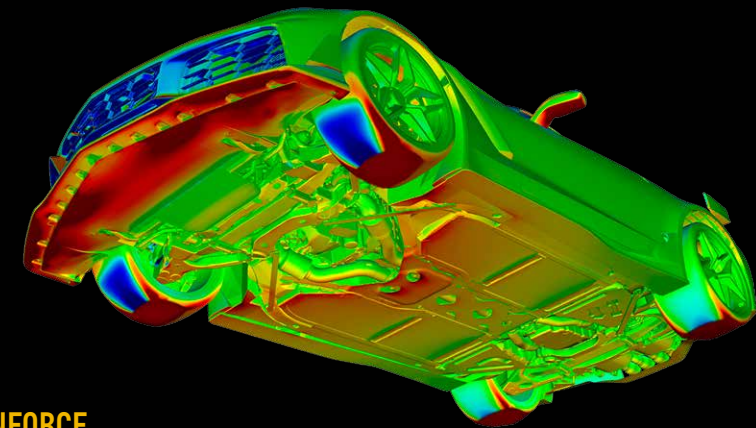
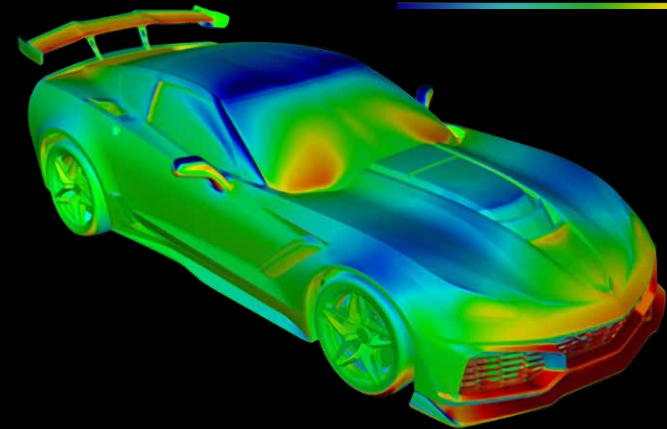
El paquete de alto desempeño ZTK incluye alerón de fibra de carbón diseñado para romper tu récord en la pista.

AEROKIT

En las pistas aprendimos cómo aprovechar el viento, cómo hacernos uno con él para mejorar nuestros tiempos, nuestra estabilidad, e incluso, nuestro desempeño. Cada ventila, alerón, fueron probados exhaustivamente para garantizar el máximo rendimiento.

LIFT

DOWNFORCE



DOWNFORCE

430 KG

La magia comienza con el alerón frontal, que genera fuerza descendente para mayor estabilidad en la pista. De ahí, el aire se encausa hacia los 13 radiadores para enfriar los sistemas mientras recorre el cuerpo entero del auto sin oposición.

Los asientos ofrecen una posición aventajada para el manejo, pero también una cómoda experiencia a los sentidos, con una combinación de piel e insertos de microfibra.



EXPERIENCIA COMPLETA

El volante combina gamuzina y fibra de carbono para un resultado deportivo y elegante.

DISEÑO INTERIOR

Viéndola desde adentro, esta obra maestra muestra toda su sensibilidad y fineza. La mezcla de materiales de la más alta calidad le otorga una apariencia refinada, cómoda y atractiva.

El sistema de Info-entretenimiento Chevrolet® te ofrece una pantalla táctil de 8", integración completa para conectar con las principales funciones de tu teléfono y control completo sobre su poderoso sistema de sonido Bose de 10 bocinas.

androidauto 

Conectado por  OnStar 4GLTE

 WI-FI

La tecnología de OnStar® 4GLTE permite conectarte a internet a través de un hotspot de Wi-Fi® integrado en los vehículos Chevrolet, tu conectividad a internet será rápida, confiable y más poderosa que cualquier smartphone. Puedes conectar hasta 7 dispositivos al mismo tiempo dentro de un rango de 15 metros de distancia. Y como es alimentado por la batería del vehículo, se mantiene activo mientras el auto está encendido.

Además, OnStar® te ofrece la asistencia de un Asesor especializado en tiempo real en caso de accidente o robo. Puedes pedir un diagnóstico del auto en tiempo real y te mantiene en contacto con tu auto desde tu smartphone.

TECNOLOGÍA

El gran diferencial de Corvette es su gran experiencia en pista y el desarrollo tecnológico que la competencia nos ha exigido. Es aquí donde nos separamos de los autos deportivos para convertirnos en una fina máquina de precisión.



EL MEJOR EN CUALQUIER CONDICIÓN

3 MODOS DE MANEJO

Un simple ajuste en la perilla de mando y tu auto configurará hasta 12 variables diferentes para ofrecerte un modo de manejo adaptado a cada condición. El cluster también se reconfigurará para mostrarte la información pertinente.

// TOUR.

Preestablecido para el manejo diario, suaviza la amortiguación e incrementa el confort.



// SPORT.

Para un manejo más agresivo, activa los sistemas StabiliTrak® y Traction Management Launch.



// TRACK.

Prepárate para competir: el volante se endurece, los escapes se abren y el sistema Launch Control ofrece máxima potencia de arranque.



PERFORMANCE

Un motor ligero y potente, capaz de reaccionar con precisión y velocidad, es lo que verdaderamente te erizará la piel.

POTENCIA

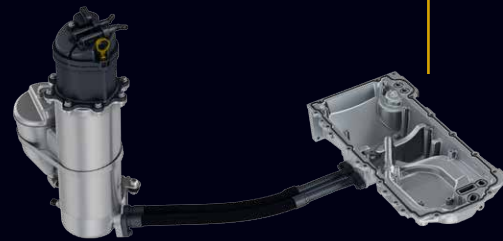
755 HP

MÁXIMA VELOCIDAD

341 KM/H

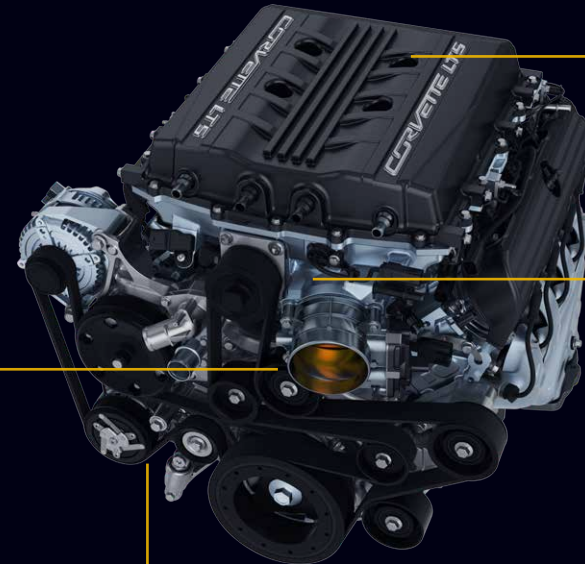
CÁRTER SECO

El sistema de cárter seco asegura la inyección constante de aceite a las partes más sensibles del motor, incluso bajo altas fuerzas G.



CUERPO DE ACELERACIÓN

Una nueva válvula de 95mm asegura la inyección de suficiente aire al motor.



INYECTORES

El sistema de inyección dual cuenta con un riel e inyectores extra para aportar suficiente combustible al motor.



SUPERCARGADOR

El nuevo supercargador se convirtió en la nueva pieza central de esta máquina. Su extraordinaria capacidad es responsable de aumentar la emoción al pisar el acelerador que genera más de 600 lb-pie a tan solo 2,200 rpm.



PONLO
A PRUEBA





PDR (PERFORMANCE DATA RECORDER)

Analiza tus recorridos con esta excelente herramienta que te permite grabar audio, video y hasta 30 canales de datos mientras conduces. Este sistema, es el único en el mercado que integra un sistema GPS con una cámara de 720 pixeles en HD montada en el frente, un micrófono en cabina que captura la emoción del momento y un dispositivo de telemetría que capta información como velocidad, selección de cambios, frenado, fuerza G y ángulo de volante, para que luego puedas analizarlo utilizando Cosworth Toolbox®.

CON LA HUELLA CORVETTE

Trabajamos junto con Michelin® para desarrollar los neumáticos ideales para el nuevo Corvette. De la misma forma, los cálipers Brembo y los discos cerámicos son los únicos que garantizan el frenado que nosotros necesitamos para correr.



COLOR DE CARROCERÍA



SEBRING ORANGE



MATRIX GRAY



BLADE SILVER METALLIC



ARTIC WHITE



BLACK



YELLOW TINTCOAT



ADDICTION RED TINTCOAT



ELKHART LAKE BLUE



TORCH RED



SHADOW GRAY

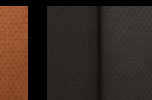
COLOR DE VESTIDURAS



GRAY



KALAHARI



JET BLACK



DARK*

*Exclusivo para nuestra edición Sebring Orange 65 aniversario



EXTERIORES

	cm
Altura total	123.9
Ancho total	187.7
Distancia entre ejes	271.0
Largo total	449.2

TREN MOTRÍZ

Motor: LT5 "small block" 6.2 L V8 SUPERCARGADO

Potencia: 755 HP @ 6,000 rpm

Torque: 715 lb-pie @ 4,200 rpm

Dirección: Eléctrica

Transmisión automática: 8 velocidades

Transmisión manual: 7 velocidades

Suspensión: Magnetic selective ride control

Relación de eje trasero 2.41 (Automático)

Relación de eje trasero 3.42 (Manual)

Diferencial de deslizamiento electrónico

Sistema de cárter seco

Sistema de enfriamiento del motor, transmisión y eje

Cámara performance, para grabar recorridos (PDR)

LLANTAS Y RINES

Llanta frontal P285/30ZR19 SL (94Y) BW RF5

Llanta trasera P335/25ZR20 SL (99Y) BW RF5

Rines de aluminio 19" x 10" frotales
20" x 12" traseros

COMODIDAD

Control de apertura de garaje universal

Encendido remoto del motor desde la llave

Equipo para salvar batería

Paquete de memoria (asientos, espejos)

Red para la cajuela con ganchos

EXTERIOR

5 ventilas con mayor amplitud que alimentan a los nuevos 13 radiadores

Cofre con tapa de supercargador en fibra de carbono

Doble techo removible (Fibra de carbono y Traslúcido)

Espejos eléctricos exteriores, electrocrómicos con memoria para conductor y pasajero

Faros delanteros de xenón de alta descarga iluminados con luces diurnas LED

Paquete Aerodinámico Performance ZTK para Pista

Sistema de escape de alto desempeño de 4 puntas

INTERIOR

Aire acondicionado de doble zona con control automático de temperatura

Asientos de competencia calefactables y ventilados, con ajuste de 8 posiciones

Cinturón de seguridad en color rojo

Espejo retrovisor electrocrómico

Head-Up display con gráficos a color

Panel de instrumentos con pantalla de 8"

Performance Data Recorder

Smartphone integration (Apple CarPlay/ Android Audio)

Sistema de audio Bose® de 10 bocinas con caja de bajos

Sistema de Info-entretenimiento Chevrolet® con pantalla táctil a color de 8", Bluetooth®, Sistema de manos libres, AM/FM, MP3 y RDS

Sistema de navegación con mapas de México y gráficos 3D

Volante forrado de gamuzina con insertos en fibra de carbono

SEGURIDAD

Bolsas de aire frontales y laterales para conductor y pasajero, con sistema de detección de pasajero

Cámara de visión trasera

Control de tracción de alto desempeño

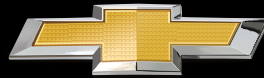
Entrada pasiva sin llave y encendido remoto

Frenos cerámicos de alto desempeño de 6 pistones delanteros y 4 Pistones traseros

OnStar® 4G LTE (Wi-Fi®) Servicios de asistencia personalizada incluyendo un hot spot de Wi-Fi® integrado al vehículo

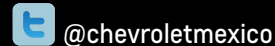
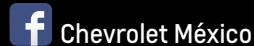
● Disponible ○ No disponible OP= Opcional

CHEVROLET
FIND NEW ROADS™



3 AÑOS
DE GARANTÍA

android auto



OnStar 4GLTE



En General Motors de México, S. de R.L. de C.V. (en adelante GMM) mantenemos las técnicas de fabricación de los vehículos en continuo desarrollo por lo que nos reservamos el derecho a hacer cambios a la información contenida en este catálogo en cuanto a los modelos, rendimientos, colores, especificaciones, equipamiento, apariencia y/o accesorios, en cualquier momento y sin previo aviso. Es por ello que le recomendamos que previo a la compra y entrega del vehículo Chevrolet, verifique toda la información con su Distribuidor Autorizado Chevrolet. GMM se reserva el derecho de continuar o discontinuar cualquiera de sus vehículos por el motivo que sea y en cualquier momento del año calendario. Algunas de las fotografías en este catálogo muestran vehículos con equipo opcional o no disponible. Favor de consultar el equipamiento de cada paquete en la hoja de especificaciones correspondiente. Garantía de defensa a defensa para vehículos Chevrolet año/modelo 2018: 60,000 km ó 3 años, lo que ocurra primero. Consulte términos, condiciones y restricciones en la Póliza de Garantía entregada con cada vehículo nuevo. Para mayores informas acerca de cualquier vehículo Chevrolet o servicio GMM, llame al Centro de Atención a Clientes Chevrolet, en su teléfono 01-800-466-0811 o e-mail a asistencia.chevrolet@gm.com. Las marcas que aparecen están legalmente registradas y GMM es licenciataria autorizada para su uso en los Estados Unidos Mexicanos. Consulta especificaciones técnicas de Chevrolet Corvette® 2018 en chevrolet.mx o con tu Distribuidor Autorizado Chevrolet. Siri® es una marca registrada de Apple Computer Company. Derechos reservados. Siri® funciona con datos móviles. El uso del logotipo Apple CarPlay™ significa que la interfaz de usuario del vehículo cumple con los estándares de funcionamiento de Apple®. Apple® no es responsable por la operación del vehículo o su cumplimiento con estándares regulatorios y de seguridad. El uso de este producto con iPhone® puede afectar al desempeño inalámbrico. Apple®, iPhone® son marcas de Apple Inc., registradas en Estados Unidos de Norteamérica y en otros países. Apple CarPlay™ es una marca de Apple Inc. Android™ y Android Auto™ son marcas comerciales de Google Inc. Los valores de rendimiento de combustible (ciudad, carretera y combinado) se obtuvieron en condiciones controladas de laboratorio, que pueden no ser reproducibles ni obtenerse en condiciones y hábitos de manejo convencional, debido a condiciones climatológicas, topográficas, combustible y otros factores. El servicio de OnStar™ funciona únicamente si su vehículo está en un lugar en el que OnStar™ tenga convenio con un proveedor de servicio inalámbrico para poder dar el servicio en dicha zona, y si el proveedor de servicio inalámbrico tiene la cobertura, la capacidad de red, la recepción, y la tecnología compatible con el servicio de OnStar™. El servicio OnStar™ requiere del sistema eléctrico del vehículo, del servicio inalámbrico y tecnologías satelitales GPS para estar disponible. OnStar™ México S. de R.L. de C.V. (OnStar™ México) no ofrece ninguna garantía de que el servicio será ininterrumpido, oportuno, seguro o libre de error. Otros problemas fuera del alcance de OnStar™ México podrían obstruir los servicios que se proporcionan, tales como, de manera enunciativa mas no limitativa, la ubicación del vehículo, colinas, edificios altos, estacionamientos, túneles, pasos a desnivel, el clima, el diseño del sistema eléctrico y la arquitectura del vehículo, daños al vehículo durante una colisión o exceso de tráfico o sobrecarga de la red de telefonía inalámbrica. Toda la información, ilustraciones y especificaciones del servicio OnStar™ contenidas en esta publicación se encontrarán disponibles en los modelos año 2018, es por ello que le recomendamos que previo a la compra de su vehículo, verifique el equipamiento incluido y toda la información con su Distribuidor Autorizado GM de su preferencia. OnStar™ México se reserva el derecho de modificar las especificaciones del servicio OnStar™ en cualquier momento y sin previo aviso. La marca OnStar™ y su respectivo logotipo es propiedad de OnStar LLC, OnStar de México S. de R.L. de C.V. (OnStar™ México) es licenciataria autorizada de dicha marca para su uso en los Estados Unidos Mexicanos. Consulta planes de contratación, términos, condiciones y aviso de privacidad en www.onstar.com.mx. "D.R. ©: ONSTAR DE MÉXICO S. DE R.L. DE C.V., Av. Ejército Nacional No. 843-B, Col. Granada, C.P. 11520, México, D.F., 2015" Los dispositivos deben ser compatibles con WPA2 con un plan de datos y servicio OnStar™ activado. Algunos dispositivos Wi-Fi® fabricados antes del 2006 pueden no ser compatibles. Consulte al fabricante de su dispositivo para obtener información sobre el protocolo de seguridad WPA2 y la compatibilidad con dispositivos Wi-Fi®. Visite onstar.com para consultar las especificaciones y limitaciones del sistema.