

FORD  
EXPLORER 4 PORTES 2004



Bien pensé

# DYNAMIQUE...

## TRACEZ VOTRE PROPRE VOIE.

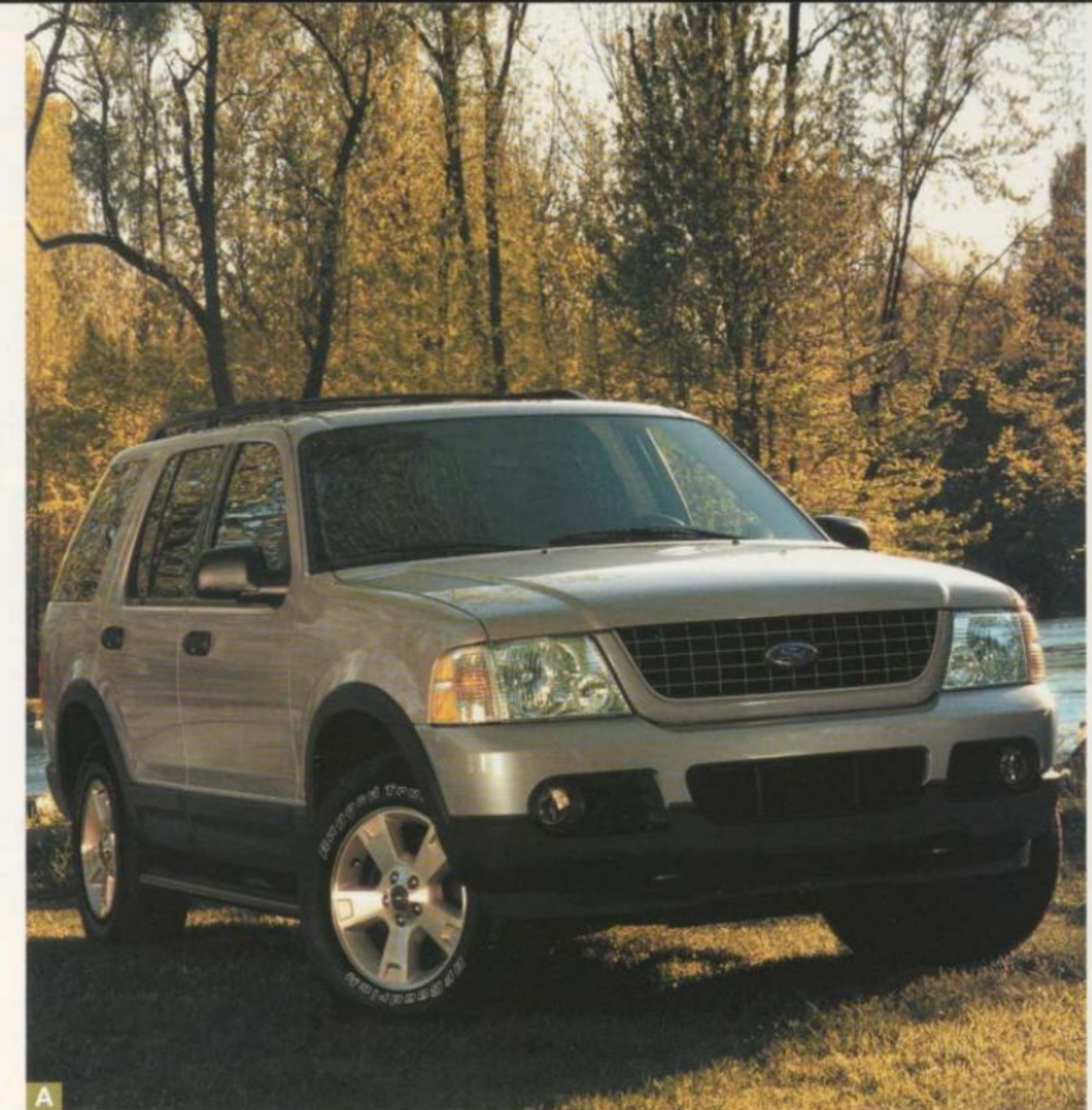
L'Explorer 2004 est un performeur-né. Avec sa puissance redoutable et ses caractéristiques de confort qui frisent l'indécence, il va au-delà de toutes vos attentes... ou presque.

Allez, tracez votre itinéraire. Sur la route comme les sentiers, l'Explorer s'élancera avec grâce et agilité.





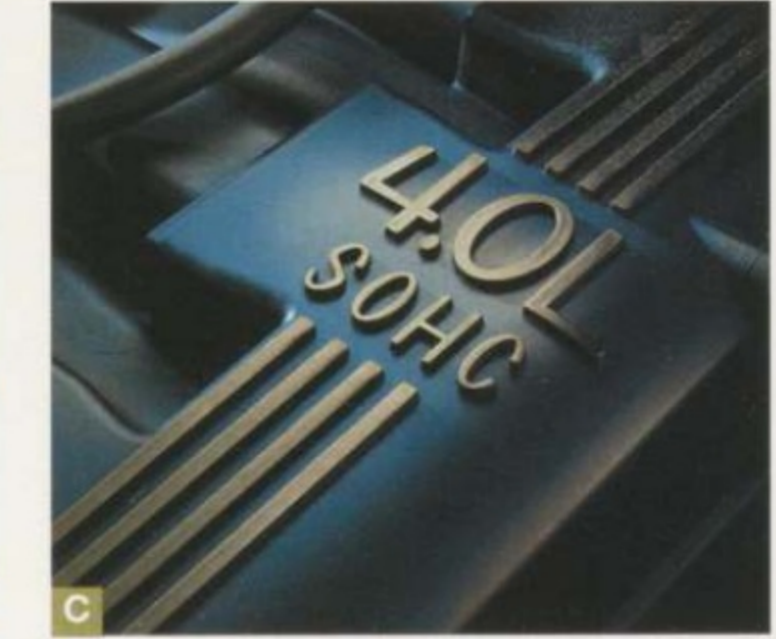
Explorer XLT représenté en rouge feu métallisé verni



A



B



C

## ASSURÉ...

### UNE PUISSANCE ET DES PERFORMANCES À TOUTE ÉPREUVE.

Avec la puissance d'un V6 ou d'un V8 au choix, l'Explorer 2004 vous donne toute la puissance nécessaire pour vous déplacer avec souplesse sur les voies les plus encombrées comme les chemins les plus boueux. Il met sa puissance à votre service avec une douceur et une fiabilité remarquables grâce à sa boîte automatique 5 vitesses perfectionnée.

### A. ENSEMBLE NBX

Pour donner une allure unique à votre Explorer, optez pour l'ensemble NBX, incluant des équipements qui optimisent les capacités hors route et des éléments visuels accrocheurs. Comprend des garnitures extérieures noires uniques, des blindages protecteurs et une suspension calibrée pour la conduite hors route. (En option pour l'Explorer XLT.)

### B. TRANSMISSION 4X4 CONTROLTRAC®

La transmission 4x4 ControlTrac® de l'Explorer est d'une commodité absolue. Lorsque les conditions routières l'exigent, elle transmet automatiquement le couple aux roues avant. Quand les roues regagnent leur adhérence, la transmission ControlTrac® renvoie le couple aux roues arrière.

### C. DES MOTEURS QUI FONT TOUTE LA DIFFÉRENCE

Les Explorer XLS, XLT et Eddie Bauer sont des véhicules à carburant mixte certifiés. Leur moteur V6 de 4 L et 210 chevaux de série offre des performances robustes, qu'il soit alimenté à l'essence ordinaire (indice d'octane de 87) ou avec un mélange essence-éthanol moins polluant pouvant comporter jusqu'à 85 % d'éthanol (E85). Pour tracter de lourdes charges et profiter d'un supplément de puissance, optez pour le V8 Triton® de 4,6 L et 239 chevaux offert de série pour l'Explorer Limited et en option pour les modèles XLT et Eddie Bauer.



Explorer Eddie Bauer représenté en bleu nacré foncé métallisé verni

## CAPABLE...

### AVEC LUI, TOUT EST FACILE.

Reconnu pour ses qualités utilitaires, l'Explorer offre toutes les fonctionnalités dont la famille moderne a besoin. Tirer une remorque, ramener de gros achats à la maison ou accueillir quelques amis de plus sur une banquette de troisième rangée, l'Explorer le fait sans hésiter et sans compromis. C'est qu'il a un talent fou pour trouver des solutions simples aux gros défis. *La capacité et le volume de chargement peuvent être limités par le poids et la distribution de la charge.*

### A. PLUS, C'EST MIEUX

L'ensemble banquette de 3<sup>e</sup> rangée en option comprend une banquette qui accueille deux adultes en tout confort, ce qui porte à sept le nombre de places disponibles dans l'Explorer chaque fois que vous en avez besoin. Et si c'est plus d'espace de chargement qu'il vous faut, il suffit de la replier à plat dans le plancher et le tour est joué. *(Non livrable pour l'Explorer XLS.)*

### B. UN TRÈS GRAND POUVOIR DE REMORQUAGE

Équipé de l'ensemble de remorquage en option et du moteur V8 Triton® de 4,6 L, l'Explorer peut tracter une charge allant jusqu'à 3 175 kg\*. Un tout nouveau monde d'activités récréatives s'offre à vous.

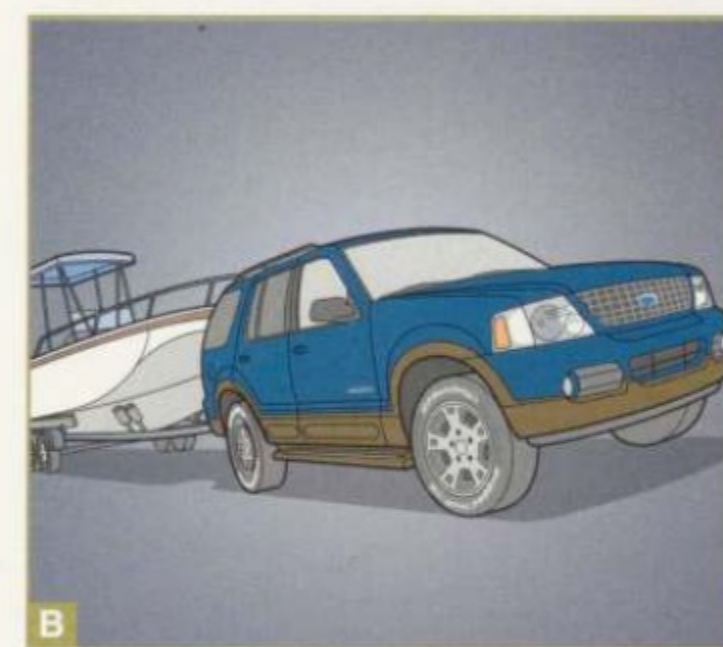
\* La capacité maximale de remorquage varie en fonction du nombre d'occupants, du chargement et de l'équipement installé en option. Pour plus de précisions, consultez votre conseiller Ford.

### C. PROTÉGEZ VOS ARRIÈRES

Faites marche arrière en toute confiance grâce au sonar de recul offert en option pour l'Explorer. Une série de signaux sonores audibles dans l'habitacle vous avertit de la présence de certains objets pouvant se trouver derrière le véhicule en marche arrière. *(Non livrable pour l'Explorer XLS.)*



A



B



C



Habitacle de l'Explorer Limited représenté avec cuir parchemin moyen/cuir havane

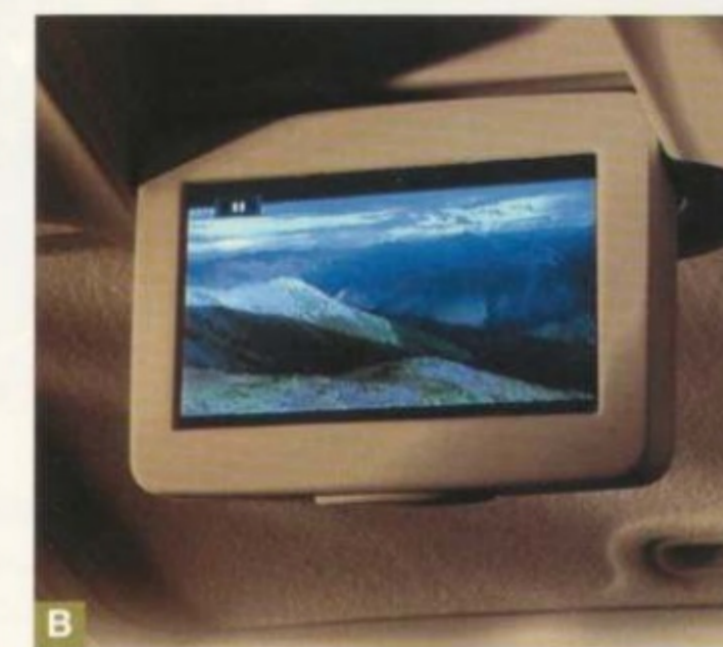
## CIVILISÉ...

### CONFORT ET COMMODITÉ TOUJOURS À BORD.

Que vous passiez par la jungle urbaine ou des sous-bois rustiques, vous l'apprécierez d'autant plus au volant de l'Explorer 2004. Des caractéristiques livrables comme les sièges avant réglables en six directions, les pédales réglables et les rétroviseurs extérieurs chauffants – tous à réglage électrique – sauront rendre votre conduite superbement agréable.



A



B



C

### A. LA MUSIQUE ADOUCIT LES MŒURS

Ne laissez pas le stress vous envahir lorsque vous êtes pris dans un bouchon. L'Explorer vous offre un superbe choix de chaînes audio, incluant cette chaîne de 300 watts avec chargeur de six CD. De série pour les modèles Eddie Bauer et Limited et en option pour l'Explorer XLT.

### B. DIVERTISSEMENT SANS FIL

Gardez vos passagers arrière tout sourire grâce au système audiovisuel arrière offert en option. Comprend lecteur DVD, écran couleur à affichage à cristaux liquides escamotable, télécommande et casques d'écoute sans fil. (Non livrable pour le modèle XLS.)

### C. UNE CHALEUREUSE FAÇON DE DÉMARRER LA JOURNÉE

Avec leurs sièges baquets chauffants en cuir de série à l'avant, les modèles Eddie Bauer et Limited vous feront oublier les rigueurs de l'hiver. Vive le grand confort !

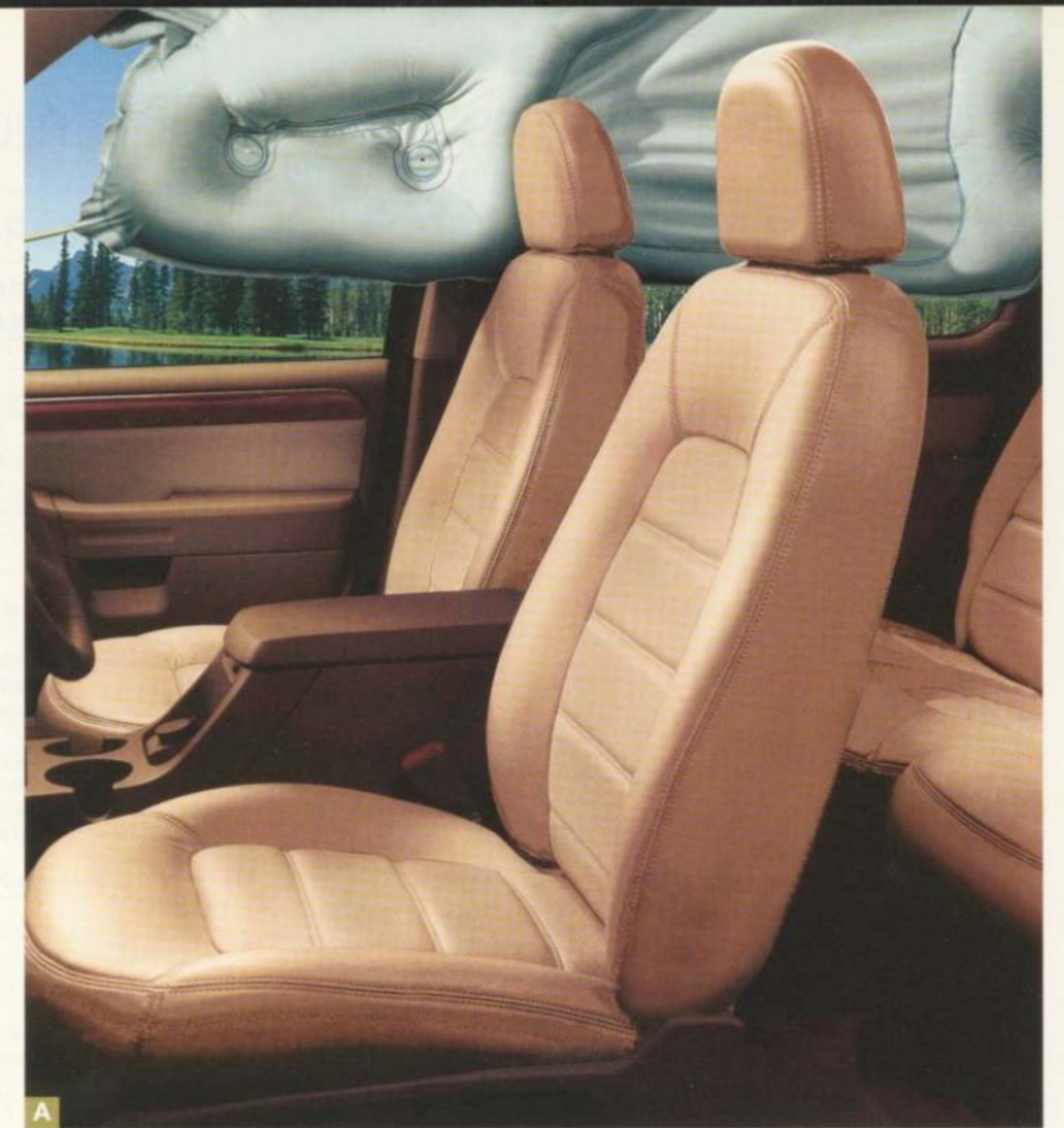


Explorer Eddie Bauer représenté en noir verni

## PROTECTEUR...

### L'EXPLORER SE DISTINGUE PAR SA VISION DE LA SÉCURITÉ.

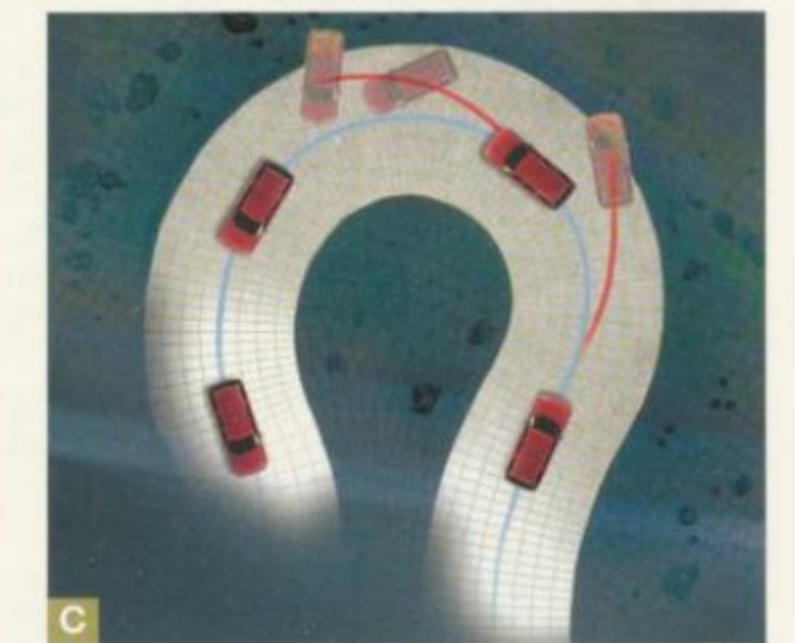
Avec ses freins antiblocage aux quatre roues de série, son renfort de pare-chocs avant placé à la même hauteur que les pare-chocs de la plupart des voitures et son cadre en caisson à absorption d'énergie, l'Explorer 2004 fait passer la sécurité avant tout. La vôtre et celle de vos passagers comme celle de tous ceux qui croisent son chemin.



A



B



C

### A. PROTECTION NOVATRICE SUR LES CÔTÉS

Tous les Explorer peuvent être équipés en option du système de sécurité du pavillon. Doté de capteurs perfectionnés, ce système déploie les rideaux gonflables dans certains cas d'impact latéral ou de capotage. Chacun des rideaux gonflables couvre près des deux tiers d'une glace latérale et demeure gonflé plus longtemps afin de rehausser la protection à la tête et aux épaules\*.

\* Bouclez toujours votre ceinture de sécurité et assurez-vous que les enfants sont bien attachés à l'arrière.

### B. POUR VOTRE PROPRE SÉCURITÉ

L'Explorer est doté de série d'un système de sécurité personnalisé intégrant des technologies avancées, tels sacs gonflables, capteurs et ceintures de sécurité. Dans le cas d'une collision frontale, le système évalue la gravité de l'impact, la position du conducteur par rapport au volant et si oui ou non les ceintures de sécurité sont bouclées à l'avant. Il détermine ensuite comment protéger au mieux les passagers avant, le tout en quelques millisecondes\*.

### C. LA STABILITÉ À VOTRE PORTÉE

Les Explorer XLT, Eddie Bauer et Limited peuvent être équipés en option du contrôle dynamique de stabilité AdvanceTrac®. Ce dispositif surveille la trajectoire du véhicule par rapport au mouvement du volant et vous aide à maintenir la direction lorsque les conditions routières sont mauvaises. S'il détecte une déviation, il entre en action pour vous aider à reprendre la maîtrise de la direction et garder le véhicule sur sa trajectoire.

# EXPLORER 4 PORTES 2004 – FICHE TECHNIQUE

## GROUPES MOTOPROPULSEURS

Moteurs	V6 de 4 L SACT	V8 Triton® de 4,6 L
Puissance nette SAE	210 ch à 5 100 tr/min	239 ch à 4 750 tr/min
Couple net SAE	254 lb-pi à 3 700 tr/min	282 lb-pi à 4 000 tr/min
Circuit d'injection	Injection électronique séquentielle multipoint	Injection électronique séquentielle multipoint
Carburant	Essence ordinaire ou mélange essence-éthanol E85 (85 % d'éthanol)	Essence ordinaire
Boîte de vitesses	Automatique électronique	Automatique électronique
Rapport de pont arrière	3,55	3,55
Système à 4 roues motrices	Transmission 4x4 automatique ControlTrac®	Transmission 4x4 automatique ControlTrac®

## DIMENSIONS mm (po)

Empattement	2 890 (113,8)
Voie	
- Avant	1 546 (60,9)
- Arrière	1 554 (61,2)
Longueur	4 813 (189,5)
Largeur	1 831 (72,1)
Hauteur à vide, avec brancards de pavillon	1 814 (71,4)
Porte-à-faux avant	802 (31,6)
Porte-à-faux arrière	1 120 (44,1)
Garde au sol	216 (8,5)
Angle d'attaque	27,7°
Angle de sortie	23,9°
Angle de franchissement du châssis	18,2°
Hauteur du seuil de chargement	780 (30,7)
Dégagement – tête	
- Avant	1 013 (39,9)
- 2 <sup>e</sup> rangée	988 (38,9)
- 3 <sup>e</sup> rangée	990 (39,0)
Dégagement – épaules	
- Avant	1 501 (59,1)
- 2 <sup>e</sup> rangée	1 496 (58,9)
- 3 <sup>e</sup> rangée	1 331 (52,4)
Dégagement – hanches	
- Avant	1 397 (55,0)
- 2 <sup>e</sup> rangée	1 378 (54,3)
- 3 <sup>e</sup> rangée <i>En option</i>	1 152 (45,4)
Dégagement – jambes	
- Avant maximum	1 076 (42,4)
- 2 <sup>e</sup> rangée minimum	911 (35,9)
- 3 <sup>e</sup> rangée minimum	883 (34,8)

## CAPACITÉS

Capacité de remorquage kg (lb)	3 175 (7 000)*
Réservoir de carburant litres (gal. imp.)	85 (18,7)
Volume de charge litres (pt <sup>3</sup> )	
5 places	
- Dossier de banquette arrière relevé	1 376 (48,6)
- Dossier de banquette arrière rabattu	2 440 (86,2)
7 places	
- Derrière la 3 <sup>e</sup> rangée	387 (13,7)
- Dossier de banquette de 3 <sup>e</sup> rangée rabattu	1 260 (44,5)
- Dossiers des banquettes de 2 <sup>e</sup> et de 3 <sup>e</sup> rangées rabattus	2 262 (79,9)

\* La capacité maximale de remorquage varie en fonction du nombre d'occupants, du chargement et de l'équipement installé en option. Pour plus de précisions, consultez votre conseiller Ford.

## CARACTÉRISTIQUES

### GROUPES MOTOPROPULSEURS/ORGANES DE TRANSMISSION

	XLS	XLT	EDDIE BAUER LIMITED
V6 de 4 L SACT	S	S	S
V8 Triton® de 4,6 L	-	O	O
Boîte automatique électronique 5 vitesses à surmultipliée	S	S	S
Rapport de pont arrière à glissement limité de 3,73	O	I	I
Transmission 4x4 automatique ControlTrac®	S	S	S

### CHÂSSIS

	XLS	XLT	EDDIE BAUER LIMITED
<b>Direction</b>			
- Assistée à crémaillère	S	S	S
<b>Freins</b>			
- Assistés à disque avec antiblocage aux 4 roues et répartition électronique de la force de freinage	S	S	S
<b>Jantes</b>			
- De 16 po en aluminium coulé peint argent étincelant	S	S	-
- De 17 po en aluminium coulé chromé	-	-	S
- De 17 po en aluminium coulé fini nickel satiné	-	-	S
- De 17 po en aluminium coulé usiné	-	I	-
<b>Pneus</b>			
- P235/70R16 LCB toutes saisons	S	S	-
- P245/65R17 FN tous terrains	-	-	S
- P245/65R17 LCB tous terrains	-	I	O
<b>Suspension</b>			
- Avant et arrière à roues indépendantes à bras différenciés avec ressorts hélicoïdaux et barres stabilisatrices	S	S	S

### EXTÉRIEUR

Alarme antivol à détection périmétrique	-	S	S	S
Antibrouillards	-	S	S	S
Baguettes de flanc étroites platine foncé moyen	S	-	-	-
Bandeaux				
- Peints beige Arizona	-	-	S	-
- Peints couleur caisse	-	-	-	S
Brancards de pavillon				
- Chromés	-	-	-	S
- Noirs	S	S	S	-
- Noirs, avec barres transversales	O	O	S	S
Entrée sans clé à télécommande	S	S	S	S
- Avec clavier sur porte conducteur	-	S	S	S
Essuie-glaces				
- Avant : asservis à la vitesse, à balayage intermittent	S	S	S	S
- Arrière : à 2 vitesses, à balayage intermittent	S	S	S	S
Glaces				
- Verre solaire teinté	S	S	S	S
- Pare-brise et portes avant	S	-	-	-
- Portes arrière	S	-	-	-
- Verre unidirectionnel	S	S	S	S
- Glaces de custode et de hayon	S	S	S	S
- Portes arrière	-	S	S	S
Hayon				
- Avec glace articulée et ouverture à télécommande	S	S	S	S
Marchepieds				
- Beige Arizona	-	-	S	-
- De teinte harmonisée	-	-	-	S
- Noirs	-	S	-	-
Marchepieds tubulaires				
- Chromés	-	-	-	O
- Noirs	S	-	-	-
Moules de bas de caisse couleur carrosserie	-	S	-	-

S = De série O = En option - = Non livrable  
I = Inclus dans un groupe d'équipements ou un ensemble

### EXTÉRIEUR (suite)

	XLS	XLT	EDDIE BAUER LIMITED
Remorquage			
- Attelage de remorque catégorie II et faisceau à 4 voies	S	S	S
- Ensemble de remorquage catégorie III/IV - Adaptateur de 7 à 4 voies	-	O	O*
- Attelage de remorque catégorie III	-	-	-
- Câblage de remorque à connecteur à 7 voies	-	-	-
- Rapport de pont arrière à glissement limité de 3,73 (rapport de pont arrière à glissement non limité de 3,73 avec AdvanceTrac® livrable en option)	-	-	-
- Refroidisseur d'huile moteur (V6 de 4 L SACT)	-	-	-
Rétroviseurs			
- Chauffants, à réglage électrique avec lampes d'approche	S	S	S
Sonar de recul	-	O	S

### INTÉRIEUR

Antidémarrage SecuriLock®	S	S	S	S
Ceintures de sécurité - Avant				
- À 3 points réglables en hauteur avec tendeurs automatiques et enrouleurs à absorption d'énergie	S	S	S	S
Ceintures de sécurité - Arrière				
- À 3 points (place centrale de la 2 <sup>e</sup> rangée et à la 3 <sup>e</sup> rangée)	S	S	S	S
- À 3 points réglables en hauteur (places latérales de la 2 <sup>e</sup> rangée)	S	S	S	S
Chaînes audio				
- Radio AM/FM stéréo Audiophile de 300 watts avec chargeur de 6 CD monté dans la planche de bord	-	O	S	S
- Radio AM/FM stéréo avec lecteur laser	S	-	-	-
- Radio AM/FM stéréo avec lecteurs cassette/laser	-	S	O	O
Climatisation				
- À commande manuelle	S	S	-	-
- Climatisation/chauffage auxiliaire à l'arrière	-	O	O*	O*
- Régulation électronique de la température à 2 zones	-	-	S	S
Console				
- Au pavillon avec espace de rangement et plafonniers/lampes de lecture	-	S	S	S
- Au plancher à l'avant avec bac de rangement et accoudoir	S	S	S	S
Couvre-bagages escamotable	-	S	S	S
Non livrable avec ensemble banquette de 3 <sup>e</sup> rangée				
Glaces				
- Électriques, avec commande à impulsion côté conducteur	S	S	S	S
Instruments de bord				
- Afficheur multimessage	-	I	S	S
- Analogiques avec compte-tours	S	S	S	S
- Compas et affichage de la température extérieure	-	S	S	S
Mémorisation				
- Des réglages du siège conducteur et des pédales pour 2 conducteurs différents	-	-	S	S
Pare-soleil côtés conducteur et passager avant				
- Avec miroir de courtoisie couvert	S	-	-	-
- Avec miroir de courtoisie couvert éclairé	-	S	S	S
Pédales à réglage électrique	-	O	S	S
Rétroviseur				
- À électrochrome	-	S	S	S
- Jour-nuit	S	-	-	-
Sacs gonflables				
- Système de sécurité du pavillon avec rideaux gonflables latéraux et capteurs de capotage	O	O	O	O
- Système de sécurité personnalisé avec sacs gonflables adaptatifs côtés conducteur et passager avant	S	S	S	S
Tapis avant et arrière				
- En moquette de teinte harmonisée	S	S	S	S
Verrouillage des portes				
- À commande électrique avec interrupteur de verrouillage/déverrouillage de l'aire de chargement	S	S	S	S
- Sécurité enfants à l'arrière	S	S	S	S

### INTÉRIEUR (suite)

	XLS	XLT	EDDIE BAUER LIMITED
Volant réglable			
- En polyuréthane noir avec programmeur de vitesse	S	-	-
- Gainé de cuir de teinte harmonisée avec commandes programmeur de vitesse/audio/chauffage/climatisation	-	-	S
- Gainé de cuir noir avec programmeur de vitesse	-	S	-

### SIÈGES

Avant				
- Baquets à dossier bas en tissu avec banquette de 2 <sup>e</sup> rangée à dossier divisé 60/40 repliable	S	-	-	-
- Baquets en cuir à l'avant et à la 2 <sup>e</sup> rangée	-	-	I	I
- Baquets en cuir avec banquette de 2 <sup>e</sup> rangée à dossier divisé 60/40 repliable	-	O	S	S
- Baquets en tissu avec banquette de 2 <sup>e</sup> rangée à dossier divisé 60/40 repliable	-	S	-	-
- Recul automatique du siège conducteur à l'entrée/la sortie	-	-	S	S
- Siège conducteur à réglage électrique en 6 directions	-	S	S	S
- Siège passager à réglage électrique en 6 directions	-	-	S	S
- Sièges chauffants côtés conducteur et passager	-	-	S	S
- Support lombaire à réglage manuel côtés conducteur et passager	-	S	S	S
Ensemble banquette de 3 <sup>e</sup> rangée				
- Banquette de 2 <sup>e</sup> rangée à dossier divisé 40/20/40 repliable, avec coulissement manuel de la section centrale CenterSlide <sup>MC</sup>	-	O	O*	O*
- Banquette de 3 <sup>e</sup> rangée repliable à plat	-	-	-	-

### GROUPES ET ENSEMBLES D'OPTIONS

Ensemble hors route	-	O*	-	-
- Amortisseurs/suspension spécifiques	-	-	-	-
- Blindages du réservoir de carburant et de la boîte de transfert	-	-	-	-
- Crochets de remorquage avant	-	-	-	-
Ensemble NBX	-	O	-	-
- Baguettes de flanc et bandeaux latéraux noirs	-	-	-	-
- Brancards de pavillon noirs	-	-	-	-
- Doublure souple d'aire de chargement et fourre-tout	-	-	-	-
- Ensemble hors route	-	-	-	-
- Garniture de siège en tissu spécifique	-	-	-	-
- Jantes de 17 po en aluminium usiné	-	-	-	-
- Marchepieds tubulaires noirs	-	-	-	-
- Pare-chocs avant et arrière noirs	-	-	-	-
- Pneus P245/65R17 LCB tous terrains	-	-	-	-
- Tapis en caoutchouc	-	-	-	-
Groupe 4 sièges baquets	-	-	O*	O*
- Baquets à la 2 <sup>e</sup> rangée	-	-	-	-
- Console au plancher à la 2 <sup>e</sup> rangée avec accoudoir, porte-gobelets et bac de rangement	-	-	-	-
Groupe Liberté sans limites XLT	-	O	-	-
- Bandeaux de bas de caisse et moulures de passage de roue peints platine	-	-	-	-
- Boucliers avant et arrière peints platine	-	-	-	-
- Jantes de 17 po en aluminium usiné	-	-	-	-
- Marchepieds tubulaires platine	-	-	-	-
- Pneus P245/65R17 LCB tous terrains	-	-	-	-

### AUTRES OPTIONS LIVRABLES

Contrôle dynamique de stabilité AdvanceTrac®	-	O*	O	O
- Comprend l'afficheur multimessage XLT	-	-	-	-
Non livrable avec glissement limité				
Système audiovisuel arrière avec lecteur DVD*	-	O	O*	O*
- Casques d'écoute sans fil (2)	-	-	-	-
- Écran couleur rabattable à affichage à cristaux liquides de 178 mm (7 po)	-	-	-	-
- Prises audiovisuelles	-	-	-	-
- Télécommande	-	-	-	-
Toit ouvrant transparent à commande électrique avec écran pare-soleil	-	O	O*	O*

\* Certaines restrictions peuvent s'appliquer. Consultez votre conseiller Ford pour les détails.

## EXPLORER 4 PORTES 2004 – CARACTÉRISTIQUES

### TEINTES DE PEINTURE



Vert peuplier  
métallisé verni  
(XLS, XLT, Eddie Bauer)



Noir  
verni  
(Tous les modèles)



Blanc céramique nacré  
métallisé verni  
(trois couches)  
(Limited)



Bleu nacré foncé  
métallisé verni  
(XLS, XLT, Eddie Bauer)



Vert château  
métallisé verni  
(XLT, Eddie Bauer)



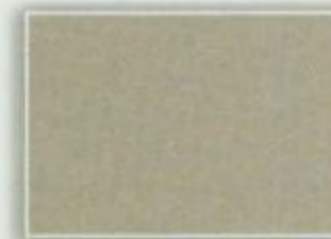
Bleu Wedgwood moyen  
métallisé verni  
(XLT, Eddie Bauer)



Gris minéral  
métallisé verni  
(XLS, XLT)



Blanc Oxford  
verni  
(XLS, XLT, Eddie Bauer)



Or Pueblo  
métallisé verni  
(XLS, XLT)



Rouge feu  
métallisé verni  
(Tous les modèles –  
disponibilité retardée pour  
l'Explorer Limited.)



Bouleau argenté  
métallisé verni  
(XLS, XLT, Limited)

### TEINTES DE GARNITURE



Tissu  
graphite  
(XLS, XLT)



Cuir  
graphite  
(XLT)



Tissu  
gris minuit  
(Ensemble NBX)



Cuir  
gris minuit  
(Limited)



Tissu  
parchemin moyen/  
havane  
(XLS, XLT)



Cuir  
parchemin moyen/  
havane  
(XLT, Eddie Bauer, Limited)

### JANTES



De 16 po en aluminium  
coulé peint  
(XLS, XLT)



De 17 po en aluminium  
coulé fini nickel satiné  
(Eddie Bauer)



De 17 po en aluminium  
coulé chromé  
(Limited)



De 17 po en aluminium usiné  
(Ensemble NBX, groupe  
Liberté sans limites XLT)

### ACCESSOIRES D'ORIGINE FORD (tous vendus séparément)



Démarrateur à distance



Porte-bicyclette Yakima et panier  
à bagages Load Warrior



Porte-skis/planches à neige

Votre conseiller Ford vous offre toute une gamme d'accessoires d'origine Ford conçus spécialement pour votre Explorer neuf. Les accessoires Ford achetés en même temps que votre véhicule neuf et posés par votre conseiller Ford sont protégés pendant toute la durée de la **garantie du véhicule neuf**.

## NOTRE ENGAGEMENT ENVERS VOUS

### LA TRANQUILLITÉ D'ESPRIT POUR VOTRE VÉHICULE FORD 2004 NEUF

**Garantie limitée de véhicule neuf**  
3 ans/60 000 km

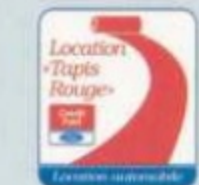
**Garantie contre la corrosion**  
5 ans/kilométrage illimité

**Assistance dépannage sans frais supplémentaires**  
3 ans/60 000 km

• Certaines conditions s'appliquent. Pour plus de précisions sur ces garanties et protections, visitez [ford.ca](http://ford.ca) ou consultez votre conseiller Ford.

### DES RÉPONSES RAPIDES ET COURTOISES À VOS QUESTIONS

Pour toute précision au sujet de nos véhicules, garanties, programmes ou autres, veuillez appeler sans frais à notre Centre de relations avec la clientèle.  
**Ligne sans frais : 1 800 665-2006**



### DES OPTIONS DE CRÉDIT QUI RÉPONDENT À VOS BESOINS

Crédit Ford est une société de financement multiservices qui offre un vaste choix de programmes de financement et de location aux acheteurs admissibles.

**Centre de services aux clients de Crédit Ford : 1 877 636-7246**

[ford.ca](http://ford.ca).

Pour en savoir plus au sujet de Ford du Canada Limitée et des produits Ford, visitez notre site Internet.



[www.jeunesconducteurs.com](http://www.jeunesconducteurs.com) [www.sanscollision.com](http://www.sanscollision.com)

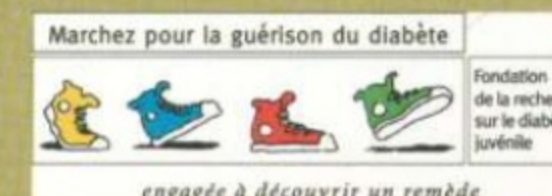


## NOTRE ENGAGEMENT ENVERS LA COLLECTIVITÉ

Ford du Canada Limitée et les conseillers Ford sont fiers d'appuyer les organismes communautaires suivants partout au pays.



La Fondation  
canadienne pour le  
cancer du sein



Fondation de la recherche  
sur le diabète juvénile



SAUVE-QUI-PENSE<sup>MC</sup>



Notre promesse  
environnementale

Les comparaisons concurrentielles sont établies d'après les données de Ford et les renseignements disponibles sur le marché au moment de l'impression. Certaines des caractéristiques mentionnées dans ces pages sont livrables en option. Les véhicules illustrés peuvent être équipés de caractéristiques offertes en option. Certaines caractéristiques peuvent être offertes uniquement en combinaison avec d'autres options ou sous réserve de conditions ou de limitations additionnelles. Certaines modifications pourraient avoir été apportées aux caractéristiques de série et en option ou autres, et certains retards de production pourraient être survenus suivant la publication de cette brochure ; ils ne sauraient donc y être reflétés. Votre conseiller Ford demeure votre meilleure source de renseignements à jour. Ford du Canada Limitée se réserve le droit de modifier les caractéristiques de produit en tout temps sans obligation de sa part. Cette brochure est imprimée avec des encres végétales sur du papier recyclé contenant 10 % de fibres postconsommation. Les couleurs des véhicules peuvent différer de celles qui sont illustrées en raison des limites du procédé d'impression. Pour plus de précisions sur les couleurs ou la disponibilité des modèles, veuillez consulter votre conseiller des ventes.





Focus



Thunderbird



Mustang



Marauder



Taurus



Grand Marquis



Freestar



Escape



Explorer Sport Trac



Explorer 4 portes



Expedition



Excursion



Ranger



F-150

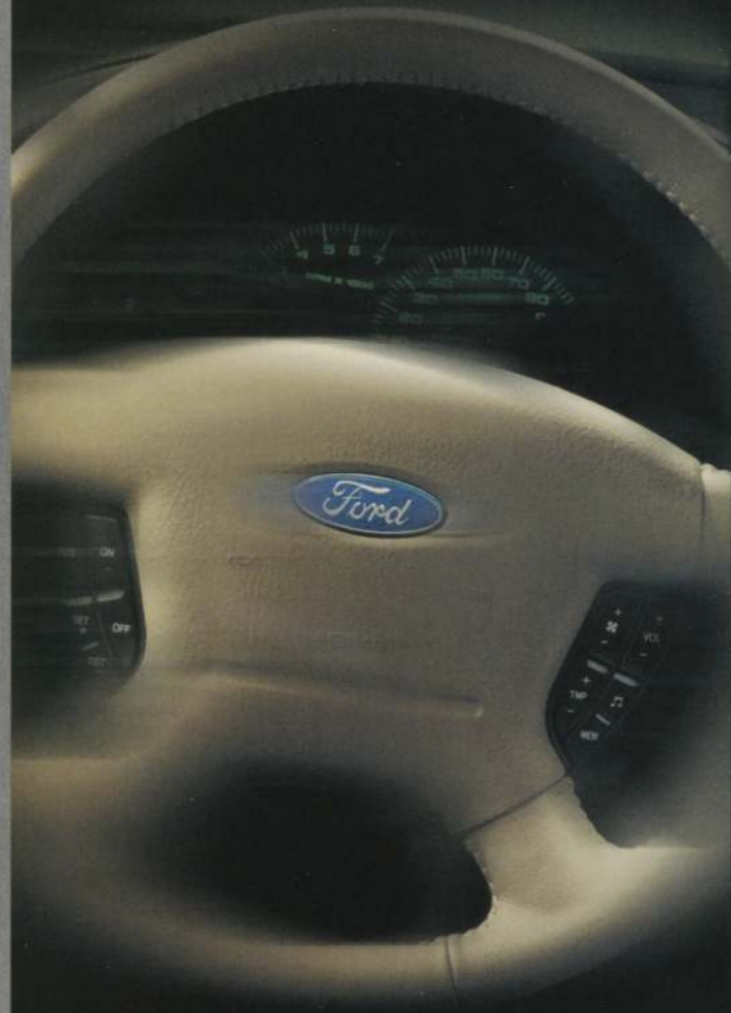


F-150 Heritage



Série F Super Duty/  
Véhicules commerciaux

L'ASSURANCE DES GRANDS.  
EXPLORER



Bien pensé