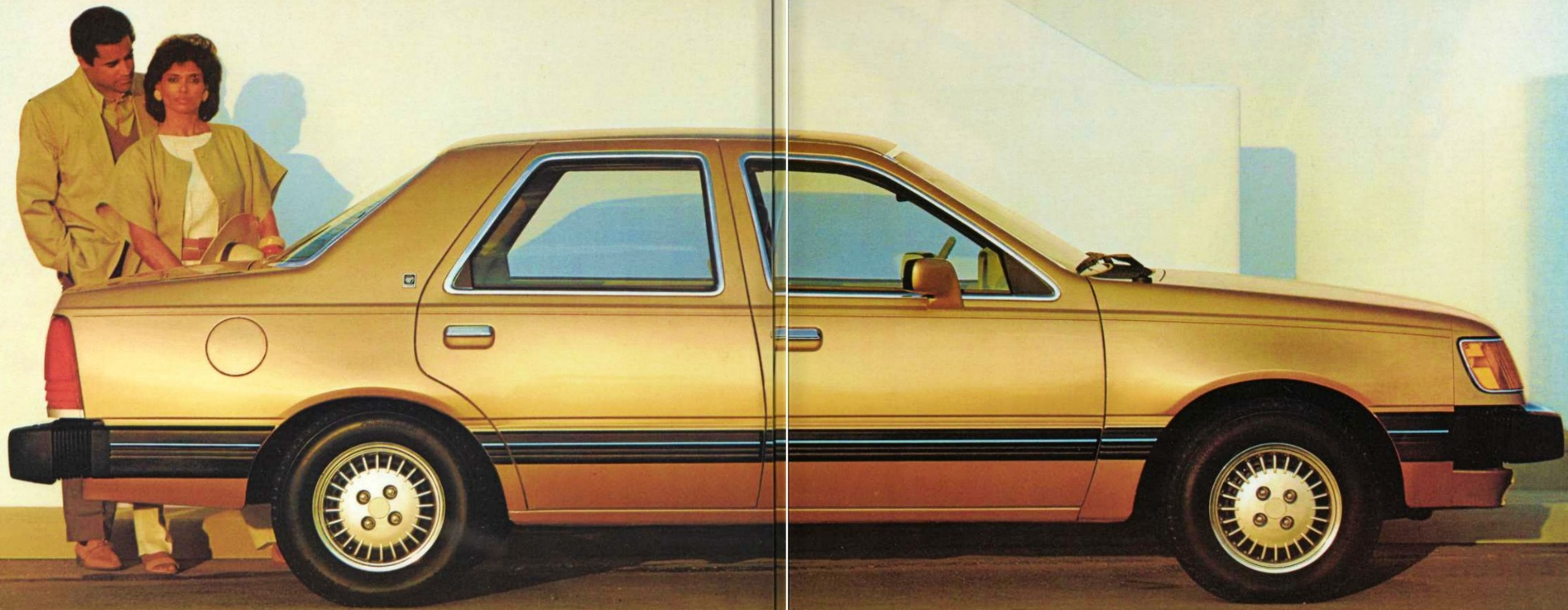


LA MERCURY TOPAZ

1985





La Topaz n'est pas sortie du chapeau d'un magicien.

Contrairement à ce que suggère la Topaz, il n'y a pas de magicien dans l'industrie automobile!

Ni les lignes fluides et élancées de la voiture illustrée ci-dessus ni son moteur quatre cylindres à injection de carburant, qui en font une dévoreuse de route assez accueillante pour cinq personnes, ne sont l'oeuvre d'un quelconque magicien.

En fait, la magie et le hasard n'ont rien à voir avec les exceptionnelles qualités de la Mercury Topaz 1985. Il faut y voir le fruit de recherches intensives de concepteurs exigeants à qui répugnent les demi-mesures et la médiocrité.

La Topaz, conçue pour qui aime prendre sa voiture en main.

La Topaz est née de cette exigence. Aux trucs du magicien, elle oppose des techniques éprouvées, un souci du détail, le recours à des matériaux nouveaux et à des méthodes d'assemblage modernes qui font des Topaz deux et quatre portes de telles merveilles d'ingéniosité.

Ceci dit, il y a quelque chose de magique à tirer des performances impressionnantes d'une voiture à la silhouette aussi élégante et originale.

La Topaz ne fait pourtant qu'illustrer le principe logique voulant que la fonction crée la forme, que la silhouette de la voiture contribue à son efficacité.

Et les chiffres en témoignent. La Topaz accueille cinq personnes, présente un volume utilitaire de 368 litres (13 pi³) et son réservoir de carburant contient 58 litres (12,8 gal. imp.). Équipée d'un moteur et d'une boîte-pont de conception avant-gardiste, voilà une voiture qui déjoue la résistance de l'air grâce à sa carrosserie soigneusement profilée.

Les arrondis de la Topaz, ses portes qui s'encastrent dans le toit, sa calandre inclinée ainsi que son pare-brise et sa lunette arrière couchés à presque 60 degrés facilitent l'écoulement de l'air autour de la voiture pour améliorer sa performance.

Il a fallu plus de 450 heures d'essais en soufflerie pour donner à la Topaz sa silhouette aérodynamique, et son coefficient de traînée en témoigne:

Mais sa silhouette, ses performances ont quelque chose de magique.

seulement 0,36 dans le cas de la Topaz deux portes, et 0,37 pour le modèle quatre portes.

L'excellence aérodynamique de la Topaz lui vaut beaucoup d'avantages: refroidissement amélioré du moteur, stabilité directionnelle accrue, accumulation moins importante de saleté sur le pare-brise et les glaces latérales, habitacle plus silencieux et utilisation optimale de la puissance du moteur. Ainsi, la Topaz n'a besoin que de 11 HP pour rouler, en charge, à une vitesse stabilisée de 80 km/h (50 mi/h).

Les ingénieurs ont conçu la Topaz pour qui aime prendre les choses en main, pour en faire une voiture qui se maîtrise bien.

Dans la Topaz, les passagers ont également fait l'objet d'une attention

toute particulière. Des sièges enveloppants et confortables à l'avant et à l'arrière meublent un élégant habitacle agrémenté de nombreux accessoires pratiques, installés de série.

Un équipement de série très complet facilite l'achat de la Topaz. Quel que soit le modèle, vous y trouverez de série une foule d'avantages: sièges avant à dossier inclinable, freins assistés et boîte manuelle à 5 rapports, entre autres.

La qualité du design de la Topaz en fait une voiture dont la performance est digne de son apparence, un véhicule fiable qui répondra longtemps aux attentes de son conducteur.

Un équipement de série très complet facilite l'achat de la Topaz.

Mercury a toujours eu ce souci de créer des voitures fiables et d'excellente qualité. Les Lynx, Capri, Cougar, et Marquis en témoignent aussi, multipliant les avantages fonctionnels au lieu de s'en tenir à des effets de style. C'est ce qui a fait de Mercury un leader.

La Topaz, un profil séduisant, un concept passionnant et une qualité durable.

La Topaz LS quatre portes en beige métallisé. Les options illustrées sont décrites en page 19.



Le corps humain est une merveille d'ingéniosité capable de se plier et se mouvoir dans tous les sens. Malheureusement, certaines petites voitures exigent du corps un effort athlétique pour s'y introduire, sans parler de la position rigide qu'il doit ensuite adopter. Rien de tout ça avec la Mercury Topaz 1985, de prime abord adaptée au corps humain. Le conducteur prend place sans la moindre gymnastique derrière un volant soigneusement dessiné et sur un siège ferme et confortable, revêtu de tissu. L'accès à la banquette arrière est également facile dans tous les modèles Topaz à deux et quatre portes.

Confortablement installés à l'avant ou à l'arrière, les occupants découvrent un habitacle spacieux où le confort, l'efficacité et les aménagements intérieurs sont en parfaite harmonie.

La Topaz est de prime abord adaptée au corps humain.

Témoin du souci du détail apporté à la conception de la Topaz, le dossier de chaque siège avant réserve un ample espace aux genoux et aux jambes des occupants de la banquette arrière, qui jouissent aussi d'une confortable garde au toit.

Le généreux équipement de série de la Topaz comprend des sièges recouverts de tissu, des panneaux de portes moulés, à rangement intégré, une boîte à gants verrouillable et un compartiment de rangement dans la planche de bord.

Autres améliorations subtiles apportées à la Topaz pour 1985: les modèles quatre portes sont équipés, à l'arrière, de nouveaux verrous de sécurité prévenant l'ouverture accidentelle des portes par les enfants. Les fixations des ceintures de sécurité ont été déplacées pour accroître le confort des passagers. De plus, le volant et la planche de bord de la Topaz ont été redessinés en 1985.

La Topaz est dotée de sièges à dossier bas inclinable et appui-tête réglable. Et cette année, le rembourrage et la forme ont été améliorés pour accroître le confort et le soutien.

Admirez, ci-contre, dans une Topaz LS, deux des sièges les plus luxueux

pouvant être installés dans la Topaz. Ils sont habillés de tissu beige à garnitures.

La version LS ajoute un luxe quasi sensuel aux qualités de la Topaz. Les conducteurs soucieux de confort apprécieront aussi la GS grand luxe qui offre, outre l'équipement de série GS, un volant inclinable, un essuie-glace à balayage intermittent, une montre à affichage numérique et le déverrouillage télécommandé du coffre et de la trappe de carburant. Elle comporte également une radio AM/FM stéréo et un groupe éclairage très utile.

La version LS ajoute un luxe quasi sensuel aux qualités de la Topaz.

La LS n'en demeure pas moins fort attirante. Aux équipements énumérés, elle ajoute les glaces à commande électrique, les serrures de portes à commande électrique, des garnitures de portes et de sièges en tissu plus luxueux, une moquette de 16 onces au plancher, une console pleine longueur, un accoudoir central à l'avant, le système d'éclairage à l'entrée et un miroir éclairé sur les deux pare-soleil.

Quel que soit votre choix — la confortable GS, la GS grand luxe ou l'incomparable LS — chacune des Topaz possède en outre deux importants avantages sans frais supplémentaires: une construction de qualité supérieure et une finition irréprochable.

Vous n'en attendiez certainement pas moins d'une automobile conçue avec autant de soin.

* Détails en page 18.

L'intérieur de la Topaz LS en beige.
Les options illustrées sont décrites en page 19.



Une voiture bien pensée doit faire corps avec son conducteur, répondre rapidement et efficacement à ses décisions.

Elle doit d'autre part lui communiquer clairement ses besoins et toutes les données de son fonctionnement.

La Topaz est versée dans l'art de la communication.

Ce dialogue exige que la voiture soit dotée de commandes, d'instruments et d'accessoires logiquement dessinés et disposés.

Conçue par optimisation du rapport être humain-machine, la Topaz est versée dans l'art de la communication, tant dans un sens que dans l'autre, grâce à l'application, entre autres, des principes de l'ergonomie.

L'importance de l'ergonomie se manifeste dès que le conducteur prend sa place au volant, à la hauteur et à la position idéales pour actionner les commandes et lire le tableau de bord. Dans la Topaz, l'humain et la machine établissent un rapport privilégié de communication.

Le volant lui-même illustre bien les réalisations de la biotechnologie. Sa robuste construction en A permet de bien voir les instruments disposés derrière lui.

Les Topaz 1985 sont équipées d'une nouvelle planche de bord, illustrée à gauche dans un modèle LS à intérieur beige. Les instruments sont bien visibles derrière un panneau protecteur gris foncé dépoli. Autre nouveauté en 1985, des bouches de désembuage intégrées à la planche de bord empêchent la formation de condensation sur les glaces latérales.

Un coup d'oeil suffit pour capter les indications des aiguilles oranges sur les cadrans analogiques blanc sur noir de la Topaz.

Un indicateur de vitesse, un totaliseur partiel, un compte-tours, un indicateur de température et un ampèremètre sont installés de série sur les modèles GS et LS.

Le sélecteur de faisceau code/route, l'avertisseur optique, les clignotants,

l'essuie-glace et le lave-glace sont commandés par des leviers montés sur la colonne de direction. Le conducteur peut actionner tous ces dispositifs vitaux sans retirer la main gauche du volant.

Les commandes de réglage du chauffage, de la ventilation et de la climatisation offerte en option ont été logiquement agencées et placées à portée de la main du conducteur, mais à l'écart des principaux instruments pour prévenir toute confusion.

L'équipement offert en option sur la Topaz a aussi été logiquement disposé. Les boutons-poussoirs actionnant le régulateur de vitesse se trouvent sur le volant, mais à distance du klaxon. Les commandes électriques des glaces et des serrures des portes sont situées dans la partie inférieure de la console, entre les sièges avant.

L'équipement en option sur la Topaz a été logiquement disposé.

Une console à affichage graphique des témoins, installée de série sur la LS, signale au conducteur la baisse du niveau des réservoirs d'essence et de liquide lave-glace ainsi que toute déféction des phares, des feux stop ou de position.

Un nouveau système d'avertisseurs substitue un carillon aux vibreurs conventionnels pour rappeler au conducteur de boucler sa ceinture.

La mécanique et l'aménagement de la Topaz resserrent le lien entre le conducteur et son véhicule pour une conduite encore plus stimulante.

La planche de bord de la Topaz LS en beige. Les options illustrées sont décrites en page 19.



Les efforts déployés par les concepteurs et les ingénieurs de la Topaz avaient pour but de produire le véhicule merveilleux que vous voyez ci-contre. Nul doute que les occupants de cette Topaz LS deux portes, équipée du groupe performance TR offert en option, apprécient plus que jamais les plaisirs de la route.

La tenue de route remarquable de la Topaz leur permettra, au besoin, de se dégager d'une situation critique, de rouler sans problème sur des routes en lacets, de négocier sûrement une longue courbe. Cette qualité fait de la Topaz un véhicule sûr, confortable et agréable.

C'est dès l'étape de la conception que la Topaz est devenue une routière exemplaire. On en a fait une traction avant pour lui assurer une motricité plus efficace dans la boue et la neige.

Bien sûr, il y a la suspension indépendante aux quatre roues, techniquement supérieure à celle de la plupart des autres voitures. Chaque roue amortit individuellement les imperfections de la chaussée en ne transmettant qu'un effet minimal à chacune des autres roues.

La Topaz est équipée de série de jambes élastiques éprouvées MacPherson aux quatre roues, ainsi que d'une barre stabilisatrice à l'avant pour maintenir l'aplomb du véhicule dans les virages serrés.

La suspension arrière de la Topaz, hautement sophistiquée, se démarque des autres voitures nord-américaines. Deux bras parallèles contrôlent indépendamment le mouvement vertical de chaque roue. Ce dispositif à quatre barres de raccord, associé à un généreux

débattement des roues de 220 mm (8,5 po), procure à la Topaz une tenue de route et une douceur exemplaires.

La direction et le système de freinage contribuent également beaucoup à la maniabilité du véhicule. La Topaz est équipée de série d'une direction assistée à crémaillère ultra-précise ainsi que de freins assistés à disque à l'avant et tambour à l'arrière.

Le conducteur, pour qui la maniabilité est primordiale, pourra même choisir une voiture équipée du groupe performance TR offert en option, livrable sur toutes les Topaz, sauf avec moteur diesel, et qui comprend des pneus Michelin TRX 185/65R365 surbaissés à flancs noirs, des roues légères en d'aluminium coulé et des éléments spéciaux de suspension.

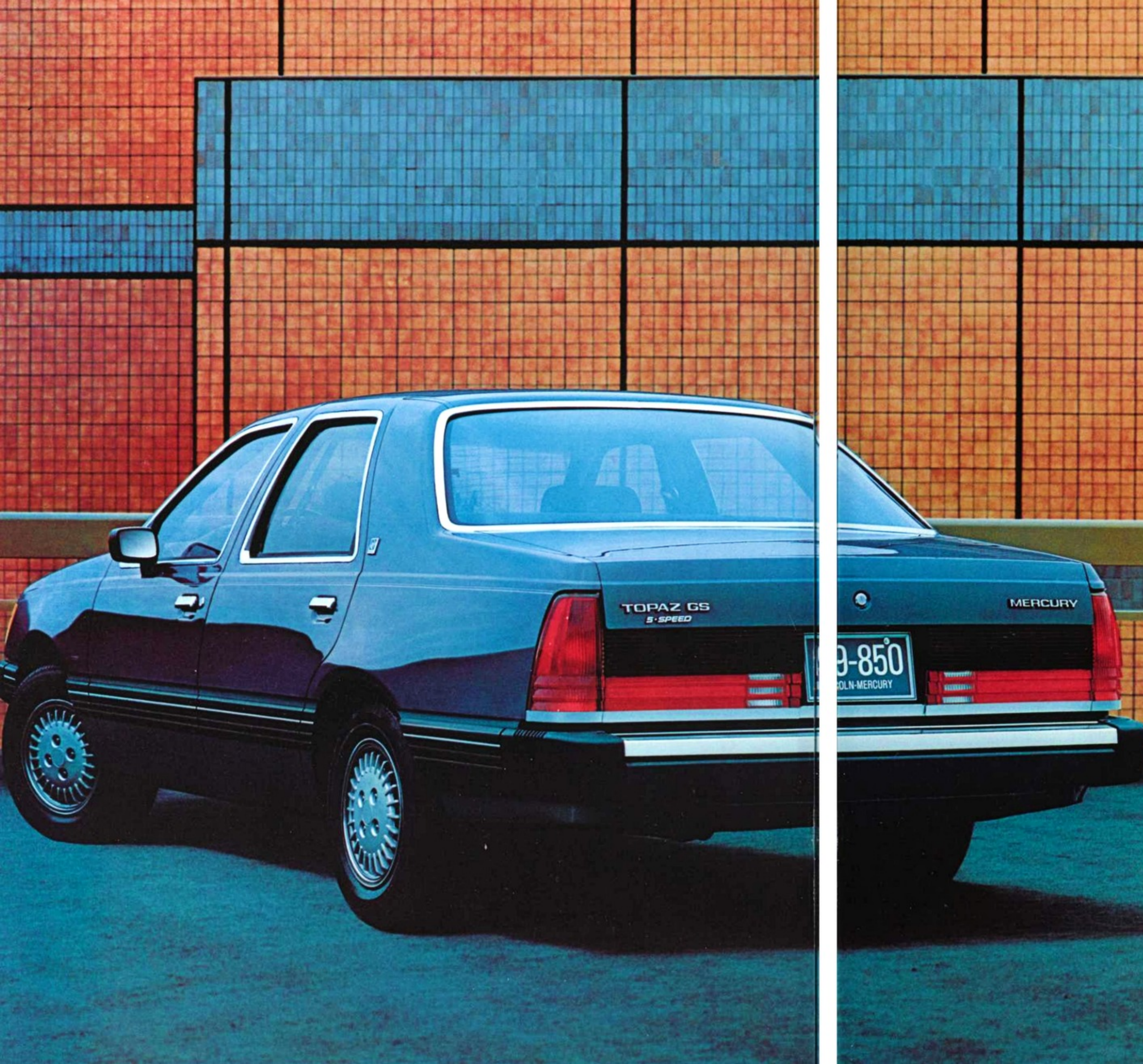
De nouvelles garnitures de sièges en cuir, offertes en option en teintes anthracite ou beige, compléteront à merveille toutes les Topaz de base ou TR.

Quel que soit le modèle que vous choisissiez, vous serez si satisfait de sa maniabilité que vous vous surprendrez à chercher des itinéraires plus exigeants pour vous rendre à destination.

La Topaz LS deux portes en anthracite métallisé, équipée des roues et pneus TRX en option. Les options illustrées sont décrites en page 19.

L'intérieur de la Topaz LS, avec sièges garnis de cuir anthracite offerts en option. Les options illustrées sont décrites en page 19.





En cette ère de haute technologie, aucun automobiliste ne devrait avoir à sacrifier la performance à l'économie de carburant ou vice-versa.

Les moteurs les plus modernes sont désormais en mesure d'assurer à la fois performance et économie. C'est l'objectif que s'étaient fixé les ingénieurs qui ont mis au point le moteur 2300 HSC quatre cylindres à chambres de combustion à haute turbulence qui équipe de série la Topaz 1985.

Ce moteur associe le design ultra-moderne de ses chambres de combustion à la précision que permet la micro-informatique.

Le résultat: un moteur de 2,3 litres, avare d'essence, qui développe une puissance remarquable.

Le secret: une combustion plus rapide dans les chambres, dont la configuration en coin et le système d'admission spécial facilitent et accélèrent la combustion du mélange air-carburant.

Cette innovation technologique tire plus de puissance et plus de kilomètres de chaque litre de carburant.

Un moteur avare d'essence qui développe une puissance remarquable.

La puissance du moteur 2300 HSC est transmise aux roues avant de la Topaz par une boîte-pont manuelle à cinq rapports, de série, ou par une boîte automatique à trois vitesses offerte en option. Autre nouveauté en 1985, la marche arrière de la boîte-pont manuelle de la Topaz a été déplacée et se trouve maintenant en position plus conventionnelle, sous le 5^e rapport.

La Topaz équipée de la boîte-pont automatique offre des performances supérieures à celles de bien d'autres petites voitures équipées de façon identique. En effet, le moteur HSC développe son couple maximal à un régime inférieur, dotant la Topaz d'excellentes accélérations à basse vitesse, pour la conduite en ville par exemple.

En plus d'être puissant et efficace, le moteur de la Topaz est également "intelligent". Son l'ordinateur de bord voit

à tous les aspects du fonctionnement du moteur, ce qui permet au conducteur de consacrer toute son attention à la conduite.

Le moteur de la Topaz est aussi "intelligent" que puissant et efficace.

Le conducteur qui attache une importance primordiale à l'économie de carburant équipera sa Topaz d'un moteur diesel quatre cylindres de 2,0 litres, offert en option. Ce moteur à arbre à cames en tête, livré avec la boîte de vitesses manuelle à cinq rapports, assure un excellent rendement et une économie d'essence supérieure.

De conception avant-gardiste, ce diesel n'est pas dérivé d'un moteur à essence. Ses bougies incandescentes spéciales permettent le démarrage en trois secondes environ, même lorsqu'il fait bien au-dessous de zéro. Un dispositif complémentaire réduit l'émission de fumée et régularise le fonctionnement du moteur, pendant la période de réchauffement.

Un système de filtrage très évolué prévient l'infiltration d'eau et d'impuretés dans le moteur diesel de la Topaz.

La Topaz GS quatre portes à moteur diesel, en bleu régates moyen métallisé. Les options illustrées sont décrites en page 19.



Tout au long des pages précédentes, la Topaz s'est révélée un choix judicieux pour une foule de raisons.

Peut-être l'avez-vous choisie pour sa conception magistrale: une élégante berline à traction avant, parfaitement aérodynamique et témoignant d'un souci constant de qualité et d'intégrité.

Ou à cause de son habitacle conçu en fonction du conducteur et pouvant accueillir cinq personnes en tout confort.

D'autres s'intéressent à sa longue liste d'équipements de série et de groupes complets offerts en option.

Peut-être êtes-vous attiré par son exceptionnelle tenue de route et son groupe motopulseur économique et puissant.

À moins que vous ne cherchiez une belle voiture passionnante. Encore là, la Topaz a tout pour vous séduire.

La Topaz offre cette année un argument de plus. Un argument qui s'adresse au cœur... sans intermédiaire! C'est le nouveau groupe sport GS. Offert en option sur les modèles GS à deux et quatre portes, il complète à merveille la silhouette dynamique et la maniabilité hors-pair de la Mercury Topaz.

L'apparence du groupe sport optionnel GS n'est qu'un de ses atouts.

Le groupe sport GS attribué à la Topaz GS des roues imitation fonte couleur or, des garnitures extérieures en noir et anthracite, un filet or dans les larges moulures des flancs (de série) et bien d'autres avantages distinctifs.

L'habitacle se distingue par des sièges sport à appui-tête rembourré et une banquette arrière enveloppante.

Mais l'apparence du groupe sport GS n'est qu'un de ses atouts.

Sous le capot des Topaz équipées du groupe sport GS vrombit une variante à grand rendement du moteur de 2,3 litres doté de l'injection électronique de carburant et de la commande électronique du moteur (EEC-IV).

La puissance accrue de ce nouveau moteur tient à un collecteur d'admission

modifié et à des raffinements apportés aux injecteurs, aux culasses des cylindres et aux chambres de combustion.

Les chevaux sont transmis aux roues avant par une boîte dont le rapport de pont accru (3,73 à 1) améliore encore l'accélération.

La Topaz GS équipée du groupe sport GS est livrable en blanc, noir ou anthracite moyen métallisé à couche transparente avec, au choix, intérieur anthracite ou beige.

Le groupe sport GS est un atout de plus pour choisir — et aimer — la Topaz.

En plus d'un équipement de série déjà très complet, les Topaz LS ou GS peuvent s'ajuster à tous vos désirs grâce à une gamme intéressante d'options.

C'est ainsi qu'un correcteur graphique, intégré à la console, s'adapte à toutes les sonorisations livrables sur la Topaz: la radio AM/FM stéréo, la radio AM/FM stéréo avec lecteur de cassette ou la radio AM/FM stéréo à recherche électronique de signal et lecteur de cassette.

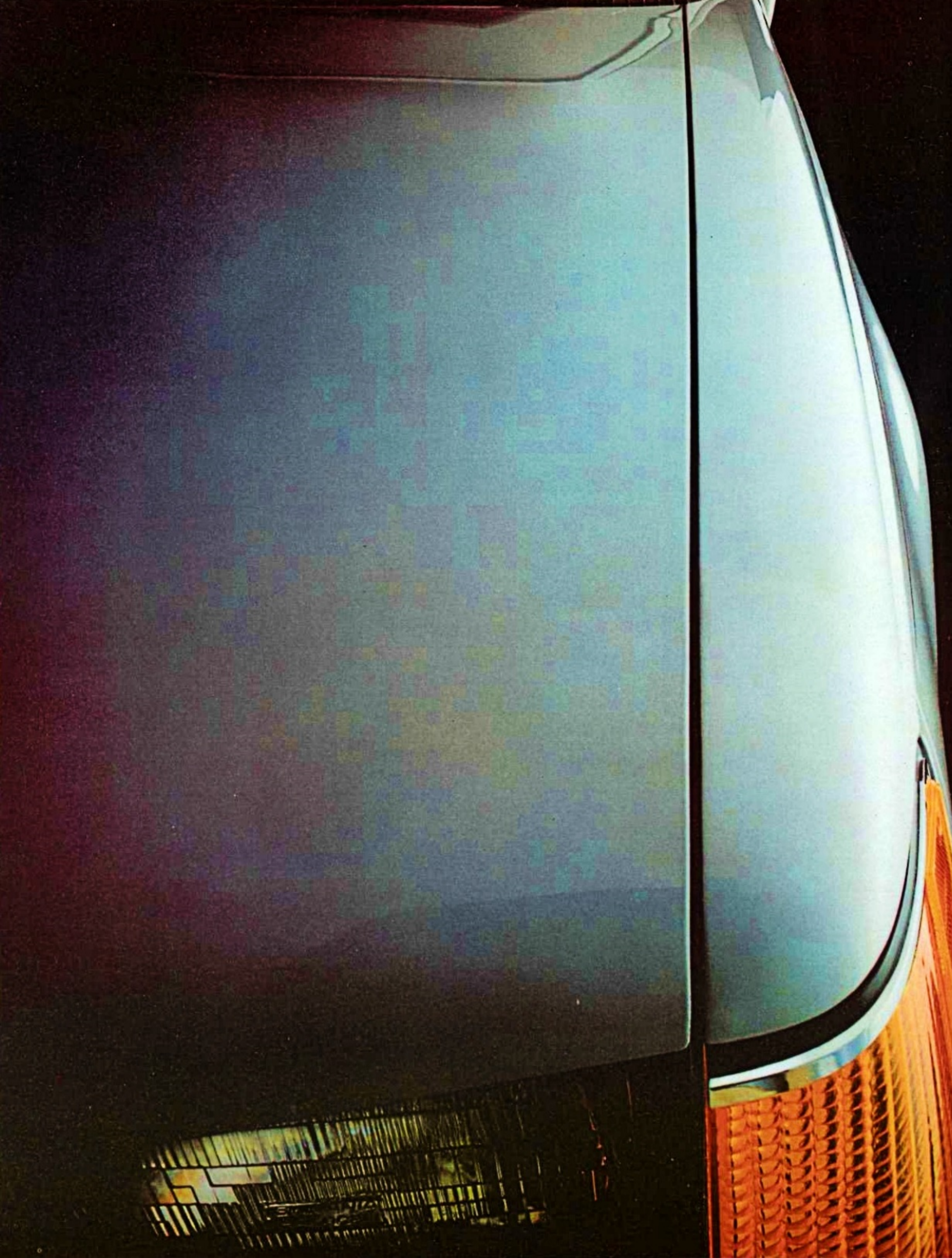
L'équipement offert en option adapte la Topaz à votre convenance.

L'option correcteur graphique comprend un amplificateur de 80 watts, une sonorisation haute-fidélité avec des haut-parleurs avant et arrière plus puissants et un correcteur à sept gammes qui dose avec précision les fréquences hautes, moyennes et basses. Il est même doté d'un indicateur de niveau de sortie et de commandes éclairées.

Rappelons que l'équipement optionnel de la Topaz comprend la climatisation, le régulateur de vitesse, la boîte automatique, des sièges garnis de cuir ainsi que le groupe performance TR.

Que les raisons motivant le choix d'une Topaz soient logiques ou sentimentales — ou les deux à la fois — c'est un achat que l'on ne regrette pas.

La Topaz GS deux portes équipée du groupe sport GS, en noir. Les options illustrées sont décrites en page 19.



La Topaz témoigne d'un travail en profondeur, exécuté sans compromis de la première esquisse jusqu'au produit fini.

Les chiffres sont éloquentes: cinq ans, des milliers de spécialistes et plus d'un milliard de dollars investis.

Mais il y a plus que les statistiques.

Pour vraiment apprécier la Topaz, voyez-la...ressentez-la.

Ce que vous allez lire vous donnera une idée du soin apporté au design, à la conception technique et à la construction de cette voiture exceptionnelle.

Pour vraiment apprécier et comprendre les qualités de la Topaz, il faut la voir et la ressentir. Constatez le soin apporté à sa finition. Prenez place derrière le volant. Faites l'expérience de son comportement routier exceptionnel.

Mais pour bien vous préparer à cette révélation, ayez l'obligeance de continuer votre lecture.

Les lignes arrondies de la Topaz, si harmonieuses, le restent plus longtemps grâce à des procédés anticorrosion complets.

La Topaz a une carrosserie de construction monocoque. C'est dire que les tôles et le châssis forment un tout indissociable qui permet aux concepteurs de produire une voiture à la fois solide, légère et spacieuse.

Les lignes arrondies de la Topaz, si harmonieuses, le restent plus longtemps grâce à une foule de procédés anticorrosion. Les tôles situées à des endroits critiques sont dotées, avant même d'être façonnées, de revêtements résistants à la rouille et à la corrosion.

Chaque carrosserie est plongée dans une solution de phosphate avant l'application de la couche d'apprêt. L'apprêt est attiré comme par un aimant à la carrosserie grâce à un procédé spécial d'électrophorèse.

Viennent ensuite quatre couches d'émail acrylique protecteur appliquées et cuites à haute température durant neuf minutes.

Comme les projections de pierres contribuent à la corrosion, on a enduit la partie inférieure des flancs des Topaz d'une couche protectrice résistante.

La Topaz est équipée de pare-chocs avant et arrière capables de subir un impact à 8 km/h (5 mi/h). Ceci contribue à protéger les appareils d'éclairage, le système de refroidissement et les pièces d'échappement.

Chacun des éléments a été repensé pour minimiser le bruit, la vibration et la raideur.

On a mis un soin particulier, lors de la conception du châssis, à éliminer tout bruit, vibration ou raideur inutiles. Guidés par des ordinateurs, les concepteurs ont réglé tous ces problèmes bien avant que soit construite la toute première Topaz.

Au nombre des solutions trouvées à ces problèmes se trouvent, de série, l'insonorisation complète de l'habitacle (groupe insonorisation de luxe sur la GS et la LS), ainsi qu'une technique d'appariement des roues aux pneus.

Roues et pneus ne sont jamais parfaitement circulaires. Ils ont toujours un point haut et un point bas. Pour minimiser les légères vibrations que peuvent causer ces inégalités, le point haut des

pneus et le point bas des roues sont déterminés et marqués en usine. À l'atelier de montage, au moment d'assembler les roues et les pneus, on fait correspondre ces deux points pour rendre chaque ensemble "plus rond".

Chacun des éléments de la Topaz a été repensé pour minimiser les niveaux de bruit, de vibration et de raideur. Deux exemples: son système raffiné de supports moteur et sa nouvelle boîte-pont automatique avec engrenages intermédiaires à espacement fin.

La Topaz a été soumise à des essais très rigoureux tout au long de sa mise au

Vue en coupe d'une innovation de la Topaz: une charnière de porte qui n'a jamais besoin de graissage.



point. Des toits et des portes ont été écrasés, des carrosseries secouées en tout sens et des pare-chocs soumis à des tests d'impact. Les pièces et les systèmes ont été exposés à l'usage et aux abus prévisibles en dix ans d'utilisation rigoureuse. C'est ainsi que la charnière de porte graissée en permanence de la Topaz a été mise à l'épreuve en ouvrant et en faisant claquer une porte 83 000 fois.

La Topaz a été soumise, en milieu contrôlé, à des essais de collision avec des objets en mouvement. Des ingénieurs exerçaient une surveillance rigoureuse au moyen d'ordinateurs et de caméras à haute vitesse.



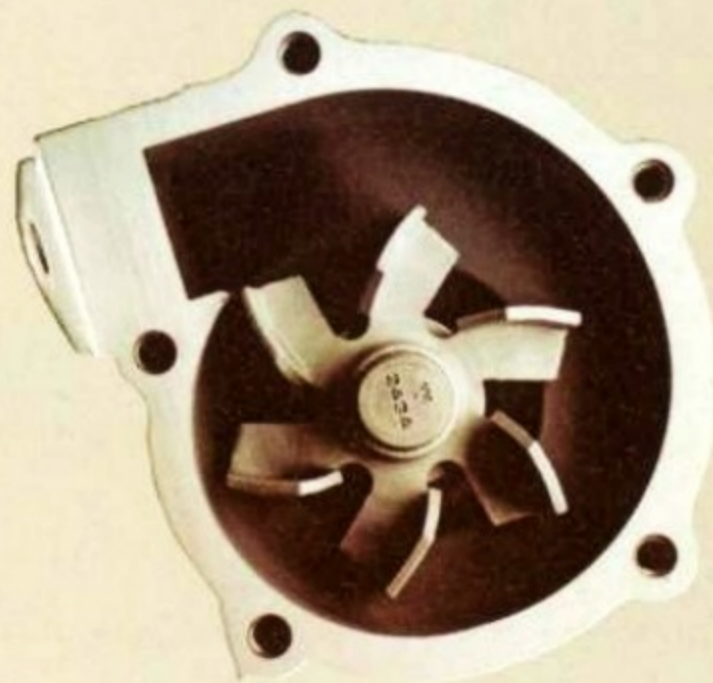
L'analyse par ordinateur a permis de supprimer les sources de bruit et de vibration dès l'élaboration du prototype Topaz.



En appariant le point haut du pneu au point bas de la roue, on améliore la douceur de roulement de la Topaz.

Des méthodes statistiques de contrôle et des micromètres complexes calibrent l'agencement des panneaux de la Topaz, comme ce joint aile-capot, à $\pm 1,5$ millimètre de la norme.

En ce qui a trait aux matériaux, on a eu recours à l'aluminium et à divers plastiques partout où cela était avantageux. Les pièces en aluminium—carters du moteur et de la boîte-pont, radiateur, boîtier de la pompe à eau et collecteur d'admission, entre autres—sont légères, facilitent l'échange de chaleur (le refroidissement) et résistent mieux à la corrosion.

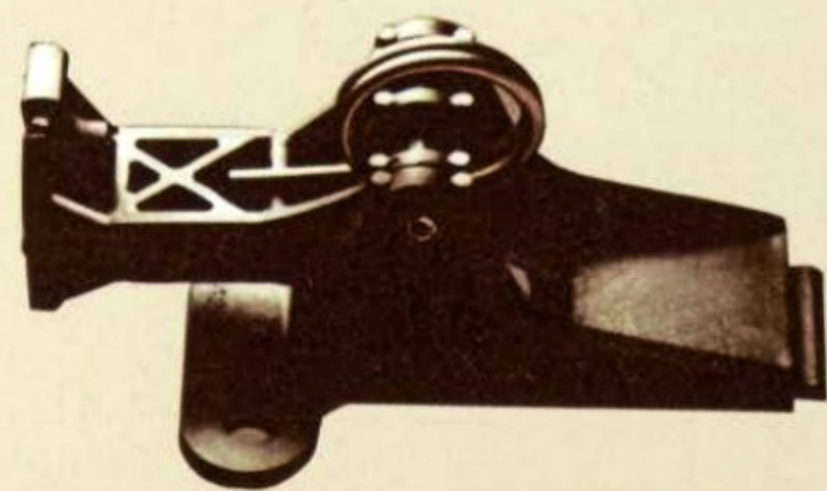


On s'est servi d'aluminium léger et résistant à la corrosion pour le boîtier de la pompe à eau.

La durabilité et la résistance des plastiques par rapport à leur poids en font le matériau idéal pour une foule de pièces. C'est ainsi que la Topaz est équipée d'un ingénieux montage de loquet de porte en nylon renforcé de fibre de verre.

L'utilisation de ces matériaux, permet à la voiture de mieux résister aux conditions difficiles de la conduite quotidienne. Ce n'est qu'un des facteurs d'intégrité et de qualité dont nous parlons plus tôt.

Le montage de loquet intérieur de porte de la Topaz est fait de nylon renforcé de fibre de verre, un matériau robuste mais très léger.



Une conception d'avant-garde peut se traduire par des solutions ingénieuses à des problèmes apparemment complexes. Regardez cette vue en coupe d'un gicleur de lave-glace de la Topaz. Il contient des cavités et des canaux à effet hydrodynamique qui font balayer le pare-brise au jet d'eau plusieurs fois par seconde. Pas la moindre pièce mobile pour que s'usent ou se brisent ces gicleurs.

Tout aussi d'avant-garde, la boîte-pont automatique maximise la puissance du moteur en éliminant pratiquement tout le glissement inhérent aux boîtes conventionnelles à trois rapports. Organe comparable à l'embrayage d'une boîte manuelle, le convertisseur de couple de la Topaz divise la puissance du moteur entre deux couplages, l'un mécanique, l'autre hydraulique.

L'entraînement des roues avant est à couplage hydraulique en première vitesse pour démarrer en souplesse. Il devient mécanique à 62 % en deuxième vitesse, puis mécanique à 93 %—presque la prise directe—en troisième. Cet ingénieux convertisseur de couple garantit une meilleure performance et une consommation réduite.

Une conception d'avant-garde, peut se traduire par des solutions ingénieuses à des problèmes apparemment complexes.

L'ordinateur EEC-IV, dont il est fait mention en page 13, est littéralement le cerveau du moteur de la Topaz. Le EEC-IV "pense" au rythme de 250 000 commandes par seconde.

Le système EEC-IV de la Topaz analyse et contrôle la vitesse du moteur, la température du liquide de refroidissement, le mélange air-carburant, la pression d'air d'admission, l'allumage et la position de l'accélérateur.

La technologie micro-informatique du système EEC-IV contrôle le recyclage des gaz d'échappement pour contribuer à la propreté de l'air. Il va jusqu'à stopper temporairement le compresseur de climatisation, donnant un surcroît de puissance lorsqu'on accélère à fond.



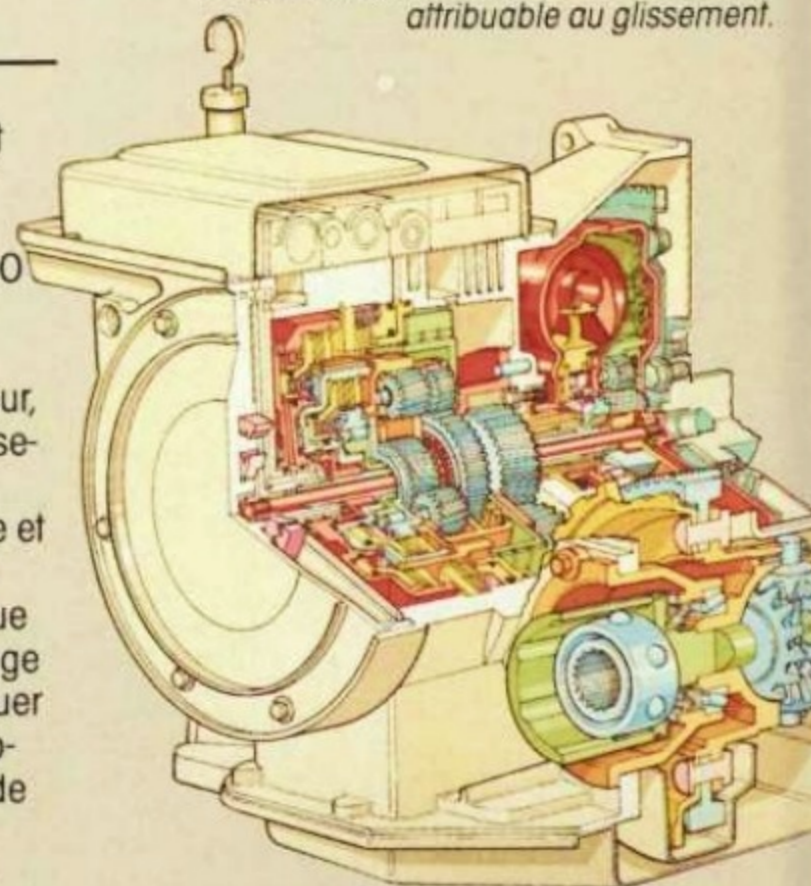
Les gicleurs du lave-glace font appel à l'hydrodynamique pour faire balayer au jet d'eau le pare-brise.

Cet ordinateur possède une mémoire qui enregistre des informations sur le fonctionnement du moteur et compense graduellement son vieillissement pour maintenir longtemps un rendement maximum.

L'ordinateur EEC-IV, cerveau de la Topaz, "pense" au rythme de 250 000 commandes par seconde.

On n'a rien négligé pour faire de la sécurité un facteur primordial de la nouvelle Topaz, qu'il s'agisse de protéger les occupants en cas d'accident ou de permettre au conducteur d'éviter les collisions.

La boîte-pont automatique et le convertisseur de couple de la Topaz éliminent pratiquement tout gaspillage d'énergie et de carburant attribuable au glissement.



Pour mieux protéger ses occupants, la Topaz est dotée à l'avant et à l'arrière de zones d'écrasement. Cela signifie qu'en cas de choc violent, la coque subit un écrasement graduel et prévisible qui contribue à dissiper l'énergie produite par le choc et à limiter l'impact transmis aux passagers.

On n'a rien négligé pour faire de la sécurité un facteur primordial de la Topaz.

Les portes de la Topaz sont faites de robustes caissons jumelés et soudés. Chacune des portes possède une entretoise de haute résistance qui lui permet de supporter une charge deux fois plus importante que le poids de la voiture.

Les loquets de sécurité des portes possèdent une double chape.

Par mesure de sécurité, les Topaz à quatre portes sont équipées de nouveaux verrous à l'arrière. Le mécanisme des poignées peut être neutralisé afin que les enfants ne puissent ouvrir les portes arrière. Celles-ci peuvent toutefois être ouvertes de l'extérieur.

À l'intérieur de la Topaz, des matériaux "souples", absorbeurs d'énergie, garnissent le haut de la planche de bord, le volant, les portes, la console, le dossier des sièges, les appuis-tête, les pare-soleil et l'accoudoir.

Sécurité: la Topaz va dans la direction choisie et freine court et droit.

La sécurité représente un des principaux attributs de la Topaz. Le conducteur est bien secondé par un freinage efficace, une direction très précise et une maniabilité remarquable.

La ceinture est un élément de sécurité très important. Les ceintures avant de la Topaz sont du type intégral (en diagonale et à la taille) et des ceintures à la taille sont installées pour les trois occupants du siège arrière. Les ceintures avant sont munies d'un dispositif de rappel et de régulation de tension. Elles sont confortables et d'usage facile.

La qualité Topaz est le résultat d'un choix conscient. Dès les premiers instants du programme Topaz, des représentants des services de l'ingénierie, de la fabrication, du montage et de l'entretien ont travaillé de concert avec des fournisseurs pour former les équipes de qualité-fiabilité qui ont déterminé le produit final. La qualité a été intégrée à la conception même de la Topaz.

La qualité de la Topaz tient au contrôle statistique des méthodes—un modèle mathématique formulé pour contrôler la qualité de production—ainsi qu'au recours aux dernières découvertes de l'électronique et de l'informatique.

La Topaz a été rigoureusement mise à l'épreuve à toutes les étapes de son évolution.

C'est à ce contrôle des méthodes et à de nouveaux micromètres électroniques que l'on doit l'ajustement ultra-précis des panneaux de carrosserie de la Topaz. Leur écartement est exact à $\pm 1,5$ millimètre, soit environ l'épaisseur d'une pièce de cinq cents.

Cet équipement et ces procédés modernes sont importants, mais en fin de compte, la qualité de la Topaz reflète les gens qui la construisent. La société Ford a fait appel à l'imagination et au talent de ses travailleurs grâce à des programmes de participation du personnel. Des groupes spécialisés, composés de volontaires de chaque secteur de l'assemblage, se rencontrent périodiquement pour discuter de méthodes nouvelles et plus efficaces.

En fin de compte, la qualité de la Topaz reflète les gens qui la construisent.

Technique d'avant-garde, électronique de pointe, sécurité, intégrité et qualité du produit... malgré l'importance de chacun de ces facteurs et de bien d'autres, il semble naturel que l'élément final du succès de la Topaz soit l'intérêt que lui portent les gens qui la construisent.

Après tout, c'est pour répondre aux goûts et aux besoins des gens que la Topaz a été conçue.

Les dimensions et l'ajustement des éléments de toutes les carrosseries de Topaz quatre portes sont calibrées à partir de ce gabarit.



ÉQUIPEMENT DE SÉRIE ET OFFERT EN OPTION

La Topaz présente une approche réfléchie au domaine de l'équipement de série et optionnel. Plusieurs équipements, en option sur d'autres voitures, sont fournis de série sur la Topaz. Les Topaz GS et LS en offrent encore plus. Quel que soit le modèle que vous choisirez, vous pouvez être assuré d'une voiture déjà très bien équipée. Si bien équipée, en fait, que vous n'aurez que peu d'ajouts à y faire, ce qui explique le nombre réduit d'équipements offerts en option.

TOPAZ L ÉQUIPEMENT MÉCANIQUE ET ACCESSOIRES DE SÉRIE; LISTE PARTIELLE

- Traction avant
- Moteur à quatre cylindres 2300 HSC (à haute turbulence)
- Boîte-pont manuelle à cinq rapports, avec embrayage autorégulateur
- Suspension avant MacPherson à jambes élastiques, avec barre stabilisatrice
- Suspension arrière entièrement indépendante à quatre barres de raccord
- Freins assistés à disque à l'avant et tambour à l'arrière
- Direction à crémaillère
- Ventilation totale à air forcé
- Lave-glace à jet oscillant
- Phares à halogène
- Peinture appliquée par électrophorèse
- Protection de la partie inférieure des flancs
- Pneus radiaux ceinturés d'acier P175/80R13 à flancs noirs et semelle toutes-saisons
- Points d'entretien sous le capot peints en jaune ultra-visible: jauges de liquide de servodirection et de niveau d'huile moteur, et bouchons de remplissage du carter, du réservoir de récupération du liquide de refroidissement du moteur et du réservoir de liquide lave-glace
- Réservoir de carburant de 57,5 litres (12,6 gal. imp.) à bouchon captif
- Dégivreur électrique de lunette arrière

ÉQUIPEMENT INTÉRIEUR DE SÉRIE; LISTE PARTIELLE

- Sièges baquets avant à dossier bas inclinable, recouverts de tissus
- Ceintures de sécurité de teinte assortie, à régulateur de tension à l'avant
- Compartiment de rangement et porte-cartes dans les portes avant
- Indicateurs de vitesse et de niveau de carburant
- Volant de grand luxe
- Bouches de désembuage des glaces latérales

- Mini-console de teinte assortie
- Garniture de luxe dans le coffre à bagages, avec compartiments de rangement

ÉQUIPEMENT EXTÉRIEUR DE SÉRIE; LISTE PARTIELLE

- Filets jumelés de couleur contrastante sur les flancs
- Pare-chocs avant et arrière brillants avec embouts de pare-chocs courts de teinte assortie

TOPAZ SELECT L

Tout l'équipement de série de la Topaz L avec les éléments qui suivent:

- Direction assistée à crémaillère
- Rétroviseurs extérieurs à télécommande, de teinte assortie
- Radio AM (déductible au choix)

TOPAZ GS

Tout l'équipement de série de la Topaz L et de la Topaz Select L avec les éléments et différences qui suivent:

- Pare-chocs avant et arrière brillants, avec bandes protectrices et embouts longs de teinte assortie
- Moulures de largeur moyenne sur les flancs
- Insonorisation de luxe
- Miroir dissimulé dans les pare-soleil
- Compte-tours, indicateur de température et totalisateur partiel
- Filet de couleur contrastante sur le bord du coffre (version deux portes)
- Roues synthétiques imitation fonte
- Toutes glaces teintées

TOPAZ GS GRAND LUXE

Tout l'équipement de série de la Topaz GS avec les éléments et différences qui suivent:

- Volant inclinable
- Montre numérique
- Radio AM/FM stéréo
- Essuie-glace à balayage intermittent
- Groupe éclairage
- Trappe de carburant à télécommande
- Déverrouillage télécommandé du coffre

TOPAZ LS

Tout l'équipement de série de la Topaz GS et de la Topaz GS grand luxe avec les éléments et différences qui suivent:

- Console pleine longueur avec accoudoir central escamotable à l'avant
- Moulure large sur les flancs
- Panneaux de portes exclusifs, garnis de tissu, de tapis et d'une moulure
- Banquette arrière enveloppante et tablette à colis
- Glaces à commande électrique
- Groupe verrouillage électrique
- Miroir éclairé sur les deux pare-soleil
- Poignées de maintien pour les passagers (3)
- Moquette de 16 onces dans l'habitacle
- Système d'éclairage à l'entrée
- Filets contrastants en deux couleurs
- Moulure sur le bord du coffre (version quatre portes)

TOPAZ DIESEL

Livable avec l'équipement de série des Topaz GS ou LS. Le choix du moteur diesel comporte les éléments et différences qui suivent:

- Moteur diesel quatre cylindres de 2,0 litres
- Lampe témoin de réchauffement des bougies au tableau de bord
- Filtre à carburant intégral avec séparateur d'eau
- Régulateur de tension programmable
- Alternateur de 60 Ah (65 Ah avec climatisation)
- Insonorisation et isolation thermiques améliorées
- Batterie à grand rendement pour démarrage à froid

GROUPE SPORT TOPAZ GS

Livable sur modèle GS deux et quatre portes. (Non livable avec moteur diesel de 2,0 litres, moteur 2300 HSC, peinture contrastante de la partie inférieure des flancs, pneus à flanc blanc ou boîte-pont automatique.)

Le groupe sport GS comporte les éléments et différences qui suivent:

- Moteur à grand rendement de 2,3 litres
- Rapport de pont de 3,73 à 1
- Roues synthétiques imitation fonte couleur or ou roues type TRX coulées en option (avec suspension TRX)
- Pare-chocs, bandes protectrices et embouts de pare-chocs noirs soulignés de ruban or
- Moulures de pavillon, poignées de porte anthracite et entrées de serrure noires
- Baguettes de flancs avec garniture
- Sièges sport à garniture de luxe
- Volant sport triovale noir d'aspect cuir
- Poignées de porte intérieures noires
- Choix de couleurs: noir, blanc ou anthracite moyen métallisé à couche transparente à l'extérieur, anthracite ou beige à l'intérieur

COULEURS EXTÉRIEURES DE SÉRIE

Rouge canyon mi-foncé
Bleu régates pastel
Bleu régates sombre
Beige
Brun girofle foncé
Vert cendré moyen métallisé
Noir
Blanc Oxford
Gris Oxford pâle

COULEURS EXTÉRIEURES EN OPTION

Argent métallisé à couche transparente
Vert cendré moyen métallisé à couche transparente
Anthracite moyen métallisé à couche transparente
Rouge canyon moyen métallisé à couche transparente
Bleu régates moyen métallisé à couche transparente
Beige métallisé à couche transparente
Peinture contrastante de la partie inférieure des flancs (haut/bas)

(Pour plus de détails, consulter le concessionnaire Mercury)

COULEURS INTÉRIEURES DE SÉRIE

Anthracite Bleu régates
Rouge canyon Beige

CHOIX D'OPTIONS

	Topaz L	Topaz GS	Topaz LS
Climatisation manuelle	NL	OPT	OPT
Volant inclinable	NL	OPT	SÉR
Régulateur de vitesse commandé du doigt	OPT	OPT	OPT
Peinture contrastante de la partie inférieure des flancs	OPT	OPT	OPT
Correcteur graphique	NL	OPT	OPT
Radio AM	OPT	SÉR	NL
Radio AM/FM stéréo	OPT	OPT	NL
Radio AM/FM stéréo à lecteur de cassette	OPT	OPT	SÉR
Radio AM/FM stéréo à recherche électronique de signal et lecteur de cassette	NL	OPT	OPT
Moteur de série 2300 HSC à injection électronique de carburant avec boîte-pont automatique à trois rapports	OPT	OPT	OPT
Moteur diesel 4 cylindres de 2,0 litres avec boîte-pont manuelle à 5 rapports	OPT	OPT	OPT
Pneus radiaux P175/80R13 ceinturés d'acier à flanc blanc	OPT	OPT	OPT
Bourrelets protecteurs sur les pare-chocs avant et arrière	OPT	SÉR	SÉR
Console	NL	OPT	SÉR
Glaces teintées	OPT	SÉR	SÉR
Chauffe-moteur	OPT	OPT	OPT
Rétroviseurs extérieurs à télécommande	OPT	SÉR	SÉR
Moulure protectrice sur les flancs	OPT	SÉR	SÉR

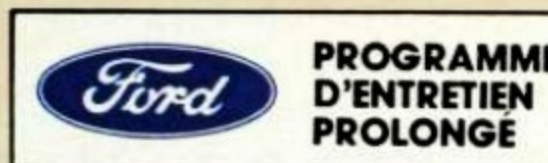
GROUPE PERFORMANCE TR NL OPT OPT
Pneus Michelin TRX radiaux 185/65R365 ceinturés d'acier à flancs noirs; roues en aluminium de type TR avec écrous verrouillables et éléments spéciaux de suspension (non livable avec moteur diesel).

GROUPE SPORT GS NL OPT NL
Moteur à grand rendement de 2,3 litres; rapport de pont de 3,73 à 1; décor sportif avec roues synthétiques imitation fonte couleur or et garnitures noir et anthracite; sièges sport à garnitures spéciales; volant triovale noir d'aspect cuir. Livable en noir, blanc ou anthracite moyen métallisé à couche transparente à l'extérieur; anthracite ou beige à l'intérieur.

FICHE TECHNIQUE DE LA TOPAZ

	Deux portes	Quatre portes
Empattement	2 537 mm (99,9 po)	2 537 mm (99,9 po)
Longueur hors tout	4 483 mm (176,5 po)	4 483 mm (176,5 po)
Hauteur hors tout	1 338 mm (52,7 po)	1 338 mm (52,7 po)
Largeur hors tout	1 735 mm (68,3 po)	1 735 mm (68,3 po)
Voie avant	1 389 mm (54,7 po)	1 389 mm (54,7 po)
Voie arrière	1 463 mm (57,6 po)	1 463 mm (57,6 po)
Garde au toit avant	953 mm (37,5 po)	953 mm (37,5 po)
Garde au toit arrière	953 mm (37,5 po)	953 mm (37,5 po)
Espace pour les jambes		
avant	1 054 mm (41,5 po)	1 054 mm (41,5 po)
arrière	907 mm (35,7 po)	907 mm (35,7 po)
Largeur aux épaules		
avant	1 359 mm (53,5 po)	1 359 mm (53,5 po)
arrière	1 359 mm (53,5 po)	1 359 mm (53,5 po)
Largeur aux hanches		
avant	1 338 mm (52,7 po)	1 338 mm (52,7 po)
arrière	1 306 mm (51,4 po)	1 306 mm (51,4 po)
Volume utilitaire litres (pi ³)	373 (13,2)	365 (12,9)
Contenance du réservoir litres (gal. imp.)	57,5 (12,6)	57,5 (12,6)
Poids en ordre de marche * kg (lb)	1 103 (2 430)	1 128 (2 485)

* 1 153 (2 542) et 1 178 (2 597) respectivement avec moteur diesel de 2,0 litres



LE PROGRAMME D'ENTRETIEN PROLONGÉ DE FORD

Lorsque vous choisirez les options de votre Mercury Topaz, étudiez attentivement les différents points du Programme d'entretien prolongé de Ford. Le concessionnaire vous donnera tous les détails à ce sujet. Ce programme prévoit le paiement des frais de réparations supplémentaires, tel qu'il est spécifié, y compris les pièces de rechange et la main-d'œuvre, en ce qui concerne les éléments essentiels du système mécanique et du système électrique. Les dispositions de ce programme, offert par Ford du Canada Limitée, sont acceptées par tous les concessionnaires Ford et Mercury participants, au Canada et aux États-Unis.



Votre nouvelle Mercury Topaz est livrée avec des pièces réalisées dans nos usines et approuvées par Ford, notamment une batterie, des bougies, des amortisseurs, des éléments de l'allumage et un filtre à huile de longue durée Motorcraft. Pour obtenir le meilleur rendement possible, exigez les pièces Motorcraft authentiques quand viendra le moment de remplacer les pièces d'origine.

PROTECTION CONTRE LA CORROSION

Tous les modèles Topaz reçoivent à l'usine même, la protection du système DURAGARDE qui comprend 7 procédés anticorrosifs:

- acier pré-enduit pour les portes, les panneaux de custode, le capot, le couvercle du coffre, les ailes et autres éléments de la carrosserie;
- acier galvanisé sur le bas de caisse, certaines parties du dessus de l'avant et du dessous du véhicule;
- enduit vinylique d'étanchéité sur le dessous des passages de roues arrière;
- enduit au phosphate sur toute la carrosserie après son décapage;
- traitement par électrophorèse pour application d'une couche d'appât anticorrosion sur toute la carrosserie;
- cire à l'aluminium appliquée par pulvérisation dans les endroits en retrait du bas de la carrosserie et de l'intérieur des portes;
- revêtement en vinyle derrière le rebord des passages de roues et sur la partie inférieure des flancs.

Le système DURAGARDE comprend une garantie de 36 mois, sans frais, sans limite de distance, contre les perforations causées par la corrosion. Cette garantie, offerte par le constructeur, est transférable aux propriétaires ultérieurs du véhicule. Elle couvre les frais de main-d'œuvre et de matériaux pour la réparation des perforations causées par la corrosion (sauf dans le cas des pièces du système d'échappement). La garantie générale de 12 mois/20 000 kilomètres couvre les diverses formes de corrosion, autres que les perforations, provenant de la défectuosité des matériaux ou de l'installation. Le concessionnaire vous fournira tous les renseignements nécessaires.

Cette brochure est publiée uniquement à titre de guide général. Toutes les précautions appropriées ont été prises pour que les renseignements donnés soient exacts à la date de l'impression. Il se peut toutefois que certaines erreurs se soient glissées et que des renseignements ou caractéristiques aient été modifiés depuis cette date. Le concessionnaire pourra vous informer de tout changement ou correction à apporter. Demandez-lui une mise à jour au moment de l'achat. Ford du Canada Limitée se réserve le droit de modifier les prix, les couleurs, les matériaux, les caractéristiques et les modèles et de suspendre la fabrication de ses modèles sans préavis et sans aucune obligation de sa part. Dans certains cas, l'équipement décrit ou représenté dans cette brochure peut être livré en option moyennant supplément. Certaines options ne peuvent être choisies indépendamment d'autres options.

Soyez prudents... bouclez vos ceintures!

Le concessionnaire Mercury loue également la Topaz.



LA MERCURY TOPAZ

1985



MERCURY TOPAZ



MERCURY



MERCURY TOPAZ

