

VÉHICULES COMMERCIAUX FORD

- Châssis-cabines F-350, F-450 et F-550 Super Duty
- Série E : fourgons de tourisme, utilitaires et de loisirs, tronqués et à châssis nu
- Freestar utilitaire

2006



UN DUR
Ford
DE DUR

LA ROBUSTESSE, UNE TRADITION



PUISSANCE SUPRÊME, INCROYABLE POLYVALENCE ET ROBUSTESSE INÉGALÉE, VOILÀ QUI CARACTÉRISE BIEN TOUTE LA GAMME DES VÉHICULES COMMERCIAUX FORD, CONSTRUITS SUR MESURE POUR VOUS.

CE SONT PRÉCISÉMENT CES QUALITÉS QUE LES CANADIENS APPRÉCIENT JOUR APRÈS JOUR DEPUIS PLUSIEURS DÉCENNIES. ISSUS DE LA LONGUE LIGNÉE DES CAMIONS, DES FOURGONS UTILITAIRES ET DE TOURISME ET DES CHÂSSIS-CABINES LES PLUS SOLIDES DE L'INDUSTRIE, CES VÉHICULES ÉTABLISSENT RÉSOLUMENT LA NORME EN MATIÈRE DE PUISSANCE, DE COUPLE ET DE DURABILITÉ. LA GAMME DES VÉHICULES COMMERCIAUX 2006 : DES DURS DE DURS FORD QUI VOUS COMBLERONT AU-DELÀ DE VOS ESPÉRANCES.



LES MAÎTRES DU TRAVAIL, SANS CONTREDIT.

Les imposants châssis-cabines F-350, F-450 et F-550 Super Duty sont devenus des légendes en raison de leur capacité à s'attaquer aux tâches les plus difficiles. Ils doivent leur renom à la gamme des moteurs **Ford Triton®**, réputés pour leur puissance et leur couple incroyables. Le vigoureux V8 de 5,4 L développe 300 chevaux et un couple de 365 lb-pi. Le V10 de 6,8 L, quant à lui, offre le couple le plus élevé et la plus grande puissance de la catégorie*, soit 457 lb-pi et 362 chevaux. Et si le poids de votre cargaison requiert un couple hors du commun, optez pour l'extraordinaire **V8 turbodiesel Power Stroke™** de 6 L, qui offre un couple de 570 lb-pi et une puissance inégalée dans sa catégorie, soit 325 chevaux. Toute cette énergie est habilement épaulée par une mécanique conçue pour durer, dont une boîte automatique cinq vitesses **Ford TorqShift™** aux changements de rapports tout en douceur. Et pour compléter le tout, vous avez le choix entre trois styles de cabines tout confort dotées d'une foule d'équipements en option installés en usine qui transformeront le dur de dur de vos rêves en réalité.

* Dans le cas des moteurs à essence.



POWER STROKE™
TURBO DIESEL V8

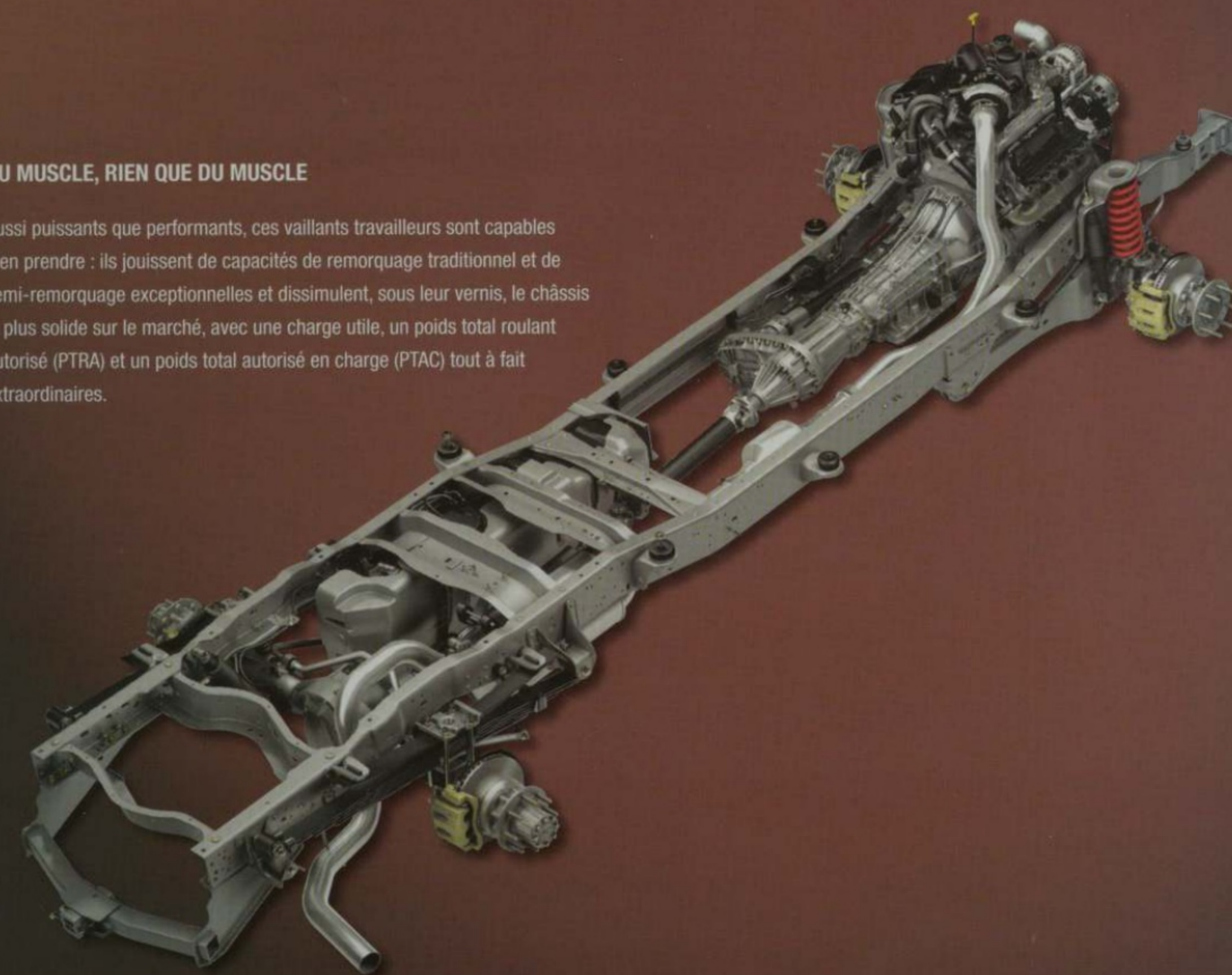


TOUJOURS À PIED D'ŒUVRE

Les châssis-cabines F-350, F-450 et F-550 Super Duty sont de véritables bourreaux de travail, preuves à l'appui. Ils disposent en option de deux équipements installés en usine exclusifs dans le segment : la commande intégrée de freins de remorque harmonise parfaitement les freins de la remorque à ceux du véhicule, pour une plus grande maîtrise lorsque vous tractez de lourdes charges, et le bloc de commande additionnel vous permet de contrôler facilement tout accessoire électrique, tels que chasse-neige à soc et ponts élévateurs.

DU MUSCLE, RIEN QUE DU MUSCLE

Aussi puissants que performants, ces vaillants travailleurs sont capables d'en prendre : ils jouissent de capacités de remorquage traditionnel et de semi-remorquage exceptionnelles et dissimulent, sous leur vernis, le châssis le plus solide sur le marché, avec une charge utile, un poids total roulant autorisé (PTRA) et un poids total autorisé en charge (PTAC) tout à fait extraordinaires.





UNE POLYVALENCE INOÛÏE



LES SÉRIE E ONT PROUVÉ DEPUIS LONGTEMPS QU'ILS ÉTAIENT À LA HAUTEUR DE LEUR RÉPUTATION SUR LES PLANS DE LA PUISSANCE, DE LA POLYVALENCE ET DE LA DURABILITÉ, PARTICULIÈREMENT EN CE QUI A TRAIT AUX GROS TRAVAUX. CES CAMIONS SONT DOTÉS DES MOTEURS DE LA GAMME FORD TRITON® - LE V8 DE 4,6 L, LE V8 DE 5,4 L ET LE V10 DE 6,8 L, CHAMPION DE SA CATÉGORIE*. L'EXCEPTIONNEL V8 TURBODIESEL POWER STROKE™ PRÉSENTE, QUANT À LUI, UN COUPLE SI REMARQUABLE QU'IL PEUT RÉMORQUER UNE CHARGE DE 4 536 KG. TRANSFÉRER TOUTE CETTE PUISSANCE AUX ROUES N'EST PAS UNE MINCE AFFAIRE, MAIS LA BOÎTE AUTOMATIQUE ÉLECTRONIQUE CINQ VITESSES FORD TORQSHIFT™ LIVRABLE S'EN CHARGE À MERVEILLE ET TOUT EN DOUCEUR. POLYVALENTS À SOUHAIT, LES FOURGONS SÉRIE E SONT FIN PRÊTS À ÊTRE TRANSFORMÉS SELON VOS BESOINS : FOURGONS DE TOURISME, FOURGONS UTILITAIRES POUR LE TRANSPORT DE MARCHANDISE COMMERCIALE, GRANDS FOURGONS, BUS-NAVETTES, FOURGONS AMÉNAGÉS ET AUTOCARAVANES, IL VOUS SUFFIT DE CHOISIR, PARMI NOTRE VASTE GAMME D'ACCESSOIRES, CEUX QUI VOUS PERMETTRONT D'ADAPTER PARFAITEMENT VOTRE FOURGON SÉRIE E À L'USAGE AUQUEL VOUS LE DESTINEZ.

* Dans le cas des moteurs à essence.

AVANCÉES TECHNOLOGIQUES ET ROBUSTESSE COMPRISES

La réputation des fourgons Série E en tant que plate-forme la plus fiable et la plus sécuritaire de l'industrie n'est plus à faire. En 2006, ces vigoureux véhicules sont en outre pourvus, de série pour tous les modèles à 15 places, de **fonctions dynamiques intégrées avec AdvanceTrac® et contrôle de stabilité antiretourneement**. La grande polyvalence et la solidité des fourgons de tourisme* en font les véhicules désignés pour transporter jusqu'à 15 personnes à l'aéroport tandis que les fourgons utilitaires sont assez puissants pour se charger d'une cargaison allant jusqu'à 1 889 kg. À toutes ces qualités s'ajoute le plaisir de conduire grâce à des commandes ergonomiques, à une vue dominante de la route et à une maniabilité exceptionnelle.



* Les fourgons de tourisme comportant plus de 10 sièges sont considérés comme des autobus et, à ce titre, peuvent être assujettis à des conditions d'immatriculation spéciales. Selon la législation provinciale en vigueur, il se peut qu'un permis de chauffeur d'autobus soit exigé.



PRÊT À TOUT

En 2006, le fourgon de tourisme Super Duty allongé est doté, de série, du dispositif AdvanceTrac® avec contrôle de stabilité antiretourneement qui procure au conducteur l'assurance et la tranquillité d'esprit dont il a besoin. AdvanceTrac® est un dispositif de contrôle dynamique de stabilité qui permet de mieux conserver la maîtrise du véhicule sur les surfaces glissantes comme la glace, les routes de gravier ou les chaussées mouillées. Le contrôle de stabilité antiretourneement détecte les situations susceptibles de provoquer un capotage et engage aussitôt le dispositif AdvanceTrac® qui permet à vos pneus de rester en contact étroit avec le sol.

Rappelez-vous que même la technologie avancée ne peut se soustraire aux lois de la physique. La perte de contrôle d'un véhicule peut survenir lorsque les décisions du conducteur sont inappropriées pour les circonstances.

QUAND VIENT LE TEMPS DE DÉMÉNAGER

Que vous ayez à transporter des meubles, des matériaux de construction ou d'autres gros objets, le fourgon tronqué de transport Série E peut être équipé d'une carrosserie de deuxième monte vous procurant tout l'espace nécessaire pour mener vos affaires à bien.



ENCORE PLUS POUR VOTRE ARGENT



DOTÉ DU COUPLE LE PLUS ÉLEVÉ DE SA CATÉGORIE*, LA FORD FREESTAR UTILITAIRE 2006 EST UNE FOURGONNETTE INTERMÉDIAIRE QUI FAIT VRAIMENT LE POIDS. SON MOTEUR V6 DE 4,2 L DÉVELOPPE 201 CHEVAUX ET PRÉSENTE UN COUPLE DE 263 LB-PI, UNE PUISSANCE QUI VOUS PERMETTRA DE TRANSPORTER AISÉMENT TOUT CE QUE VOUS LOGEREZ

DANS SON GÉNÉREUX COMPARTIMENT DE CHARGE D'UN VOLUME DE 3 885 L. ET RIEN DE PLUS FACILE QUE D'ADAPTER CETTE FOURGONNETTE UTILITAIRE EXACTEMENT À VOS BESOINS, GRÂCE À DES AMÉNAGEMENTS ET À DES ÉQUIPEMENTS SPÉCIALISÉS, COMME DES CASIERS DE RANGEMENT OU DES SYSTÈMES D'ÉTAGÈRES INSTALLÉS CÔTÉ CONDUCTEUR. QUE VOTRE ENTREPRISE SUPPOSE LE TRANSPORT DE FLEURS DÉLICATES OU DE MATÉRIEL DE RÉPARATION LOURD, LA FREESTAR UTILITAIRE S'EN SORT HAUT LA MAIN AUSSI BIEN SUR LE PLAN DE LA ROBUSTESSE QUE SUR CELUI DE LA POLYVALENCE.

*En comparaison avec les fourgonnettes Grand Caravan et Venture.



Fiches techniques

Châssis-cabines F-350, F-450 et F-550 Super Duty 2006

MOTEURS

	V8 Ford Triton® de 5,4 L	V10 Ford Triton® de 6,8 L	V8 turbodiesel Power Stroke ^{MC} ID de 6 L
Dispositif de commande des soupapes	24 soupapes SACT	30 soupapes SACT	32 soupapes en tête
Puissance <i>nette SAE</i> (ch à tr/min)	300 à 4 750	362 à 4 750	325 à 3 300
Couple <i>net SAE</i> (lb-pi à tr/min)	365 à 3 750	457 à 3 250	570 à 2 000
Circuit d'injection	Injection électronique séquentielle multipoint	Injection électronique séquentielle multipoint	Électrohydraulique à injection directe

RAPPORTS DE PONT

Moteur	Boîte de vitesses	Ordinaire					À glissement limité				
		3,73	4,10	4,30	4,88	5,38	3,73	4,10	4,30	4,88	5,38
F-350 à RARS											
V8 de 5,4 L	Manuelle 6 vitesses	S	–	–	–	–	0	–	–	–	–
	Automatique 5 vitesses	S	–	–	–	–	0	–	–	–	
V10 de 6,8 L	Manuelle 6 vitesses	–	S	–	–	–	0	–	–	–	
	Automatique 5 vitesses	–	S	–	–	–	0	–	–	–	
V8 turbodiesel de 6 L	Manuelle 6 vitesses	S	–	–	–	–	0	–	–	–	
	Automatique 5 vitesses	S	–	–	–	–	0	–	–	–	
F-350 à RARJ											
V8 de 5,4 L	Manuelle 6 vitesses	S	–	–	–	–	0	–	–	–	
	Automatique 5 vitesses	S	–	–	–	–	0	–	–	–	
V10 de 6,8 L	Manuelle 6 vitesses	–	S	–	–	–	0	–	–	–	
	Automatique 5 vitesses	–	S	–	–	–	0	–	–	–	
V8 turbodiesel de 6 L	Manuelle 6 vitesses	S	–	–	–	–	0	–	–	–	
	Automatique 5 vitesses	S	–	–	–	–	0	–	–	–	
F-450 à RARJ											
V10 de 6,8 L	Manuelle 6 vitesses	–	–	–	S	0	–	–	0	0	
	Automatique 5 vitesses	–	–	–	S	0	–	–	0	0	
V8 turbodiesel de 6 L	Manuelle 6 vitesses	–	–	0	S	–	–	0	0	–	
	Automatique 5 vitesses	–	–	0	S	–	–	0	0	–	
F-550 à RARJ											
V10 de 6,8 L	Manuelle 6 vitesses	–	–	–	S	0	–	–	0	0	
	Automatique 5 vitesses	–	–	–	S	0	–	–	0	0	
V8 turbodiesel de 6 L	Manuelle 6 vitesses	–	–	–	S	–	–	0	0	–	
	Automatique 5 vitesses	–	–	0	S	–	–	0	0	–	

S = De série 0 = En option – = Non livrable
RARS = Roues arrière simples RARJ = Roues arrière jumelées

GROUPES MOTOPROPULSEURS

Moteur	Boîte de vitesses	F-350 RARS	F-350 RARJ	F-450 RARJ	F-550 RARJ
V8 de 5,4 L	Manuelle 6 vitesses	S	0 ¹	–	–
	Automatique 5 vitesses	0	0 ¹	–	–
V10 de 6,8 L	Manuelle 6 vitesses	0	S	S	S
	Automatique 5 vitesses	0	0	0	0
V8 turbodiesel de 6 L	Manuelle 6 vitesses	0	0	0	0
	Automatique 5 vitesses	0	0	0	0

¹Modèles à cabine simple seulement.

CAPACITÉS DU RÉSERVOIR DE CARBURANT

Modèles	Capacités litres (gal US)	Emplacement	Disponibilité
Tous	151 (40,0)	À l'arrière du pont	S
Tous les modèles à RARJ <i>À l'exception des modèles à cabine 6 places à empattement de 4 795 mm (189 po) et de 5 085 mm (200 po)</i>	72 (19,0)	À mi-cadre	0 ¹
Tous les modèles à RARJ avec moteur V8 turbodiesel de 6 L	72 (19,0)	À mi-cadre	0 ²

¹Remplace le réservoir de série.
²En plus du réservoir de série.



V8 Ford Triton® de 5,4 L



V10 Ford Triton® de 6,8 L



V8 turbodiesel Power Stroke^{MC} ID de 6 L

DIMENSIONS EXTÉRIEURES mm (po)

Cabine simple	F-350 à RARS	F-350 à RARJ	F-350 à RARJ	F-350 à RARJ
Empattement	3 576 (140,8)	3 576 (140,8)	4 186 (164,8)	–
Longueur <i>hors tout</i>	5 733 (225,7)	5 730 (225,6)	6 342 (249,7)	–
Distance cabine-pont	1 524 (60,0)	1 524 (60,0)	2 133 (84,0)	–
Largeur du véhicule	2 019 (79,5)	2 342 (92,2)	2 342 (92,2)	–
Hauteur de la cabine à vide				
– 4x2	1 953 (76,9)	1 958 (77,1)	1 953 (76,9)	–
– 4x4	2 073 (81,6)	2 032 (80,0)	2 037 (80,2)	–
Hauteur de chargement ¹ à vide				
– 4x2	831 (32,7)	841 (33,1)	833 (32,8)	–
– 4x4	876 (34,5)	886 (34,9)	879 (34,6)	–
Cabine simple	F-450 à RARJ	F-450 à RARJ	F-450 à RARJ	F-450 à RARJ
Empattement	3 576 (140,8)	4 186 (164,8)	4 795 (188,8)	5 100 (200,8)
Longueur <i>hors tout</i>	5 733 (225,7)	6 343 (249,7)	6 952 (273,7)	7 257 (285,7)
Distance cabine-pont	1 524 (60,0)	2 133 (84,0)	2 743 (108,0)	3 048 (120,0)
Largeur du véhicule	2 377 (93,6)	2 377 (93,6)	2 377 (93,6)	2 377 (93,6)
Hauteur de la cabine à vide				
– 4x2	2 047 (80,6)	2 048 (80,5)	2 048 (80,5)	2 037 (80,2)
– 4x4	2 050 (80,7)	2 048 (80,5)	2 032 (80,0)	2 032 (80,0)
Hauteur de chargement ¹ à vide				
– 4x2	820 (32,3)	820 (32,3)	818 (32,2)	818 (32,2)
– 4x4	823 (32,4)	823 (32,4)	820 (32,3)	820 (32,3)
Cabine simple	F-550 à RARJ	F-550 à RARJ	F-550 à RARJ	F-550 à RARJ
Empattement	3 576 (140,8)	4 186 (164,8)	4 795 (188,8)	5 100 (200,8)
Longueur <i>hors tout</i>	5 733 (225,7)	6 343 (249,7)	6 952 (273,7)	7 257 (285,7)
Distance cabine-pont	1 524 (60,0)	2 133 (84,0)	2 743 (108,0)	3 048 (120,0)
Largeur du véhicule	2 377 (93,6)	2 377 (93,6)	2 377 (93,6)	2 377 (93,6)
Hauteur de la cabine à vide				
– 4x2	2 075 (81,7)	2 067 (81,4)	2 067 (81,4)	2 059 (81,1)
– 4x4	2 075 (81,7)	2 062 (81,2)	2 059 (81,1)	2 049 (80,7)
Hauteur de chargement ¹ à vide				
– 4x2	818 (32,2)	818 (32,2)	818 (32,2)	818 (32,2)
– 4x4	820 (32,3)	820 (32,3)	818 (32,2)	818 (32,2)
Cabine double	F-350 à RARS	F-350 à RARJ	F-450 à RARJ	F-550 à RARJ
Empattement	4 110 (161,8)	4 110 (161,8)	4 110 (161,8)	4 110 (161,8)
Longueur <i>hors tout</i>	6 266 (246,6)	6 264 (246,6)	6 264 (246,6)	6 264 (246,6)
Distance cabine-pont	1 524 (60,0)	1 524 (60,0)	1 524 (60,0)	1 524 (60,0)
Largeur du véhicule	2 019 (79,5)	2 342 (92,2)	2 377 (93,6)	2 377 (93,6)
Hauteur de la cabine à vide				
– 4x2	1 966 (77,4)	1 966 (77,4)	2 045 (80,5)	2 070 (81,5)
– 4x4	2 070 (81,5)	2 037 (80,2)	2 045 (80,5)	2 065 (81,3)
Hauteur de chargement ¹ à vide				
– 4x2	820 (32,3)	833 (32,8)	820 (32,3)	820 (32,3)
– 4x4	864 (34,2)	879 (34,6)	820 (32,3)	820 (32,3)
Cabine 6 places	F-350 à RARS	F-350 à RARJ	F-450 à RARJ	F-450 à RARJ
Empattement	4 475 (176,2)	4 475 (176,2)	4 475 (176,2)	5 085 (200,2)
Longueur <i>hors tout</i>	6 632 (261,1)	6 629 (261,0)	6 629 (261,0)	7 241 (285,1)
Distance cabine-pont	1 524 (60,0)	1 524 (60,0)	1 524 (60,0)	2 134 (84,0)
Largeur du véhicule	2 019 (79,5)	2 342 (92,2)	2 377 (93,6)	2 377 (93,6)
Hauteur de la cabine à vide				
– 4x2	1 979 (77,9)	1 979 (77,9)	2 052 (80,8)	2 052 (80,8)
– 4x4	2 078 (81,8)	2 052 (80,8)	2 055 (80,9)	2 055 (80,9)
Hauteur de chargement ¹ à vide				
– 4x2	815 (32,1)	828 (32,6)	815 (32,1)	815 (32,1)
– 4x4	866 (34,1)	874 (34,4)	818 (32,2)	818 (32,2)
Cabine 6 places	F-550 à RARJ	F-550 à RARJ	F-550 à RARJ	F-550 à RARJ
Empattement	4 475 (176,2)	5 085 (200,2)	–	–
Longueur <i>hors tout</i>	6 632 (261,1)	7 239 (285,0)	–	–
Distance cabine-pont	1 524 (60,0)	2 134 (84,0)	–	–
Largeur du véhicule	2 377 (93,6)	2 377 (93,6)	–	–
Hauteur de la cabine à vide				
– 4x2	2 068 (81,4)	2 068 (81,4)	–	–
– 4x4	2 065 (81,3)	2 065 (81,3)	–	–
Hauteur de chargement ¹ à vide				
– 4x2	818 (32,2)	815 (32,1)	–	–
– 4x4	818 (32,2)	818 (32,2)	–	–

¹Mesuré à l'extrémité arrière du cadre à partir du sol jusqu'à la partie supérieure du longeron de cadre de châssis.



Cabine simple



Cabine double



Cabine 6 places

Châssis-cabines F-350, F-450 et F-550 Super Duty 2006

PRINCIPALES CARACTÉRISTIQUES DE SÉRIE

Barre antiencastrément
Freins : assistés à disque avec antiblocage aux 4 roues RARS
Suspension avant : à pont rigide avec ressorts hélicoïdaux 4x4
Suspension arrière : à pont à demi-essieux « Twin-I-Beam » avec ressorts hélicoïdaux 4x2
Batteries : de 78 Ah (puissance de démarrage de 750 A) pour moteur à essence*; 2 de 78 Ah (puissance de démarrage de 750 A) pour moteur diesel
Chauffe-moteur
Amortisseurs : à gaz service dur
Commande de ralenti accéléré pour fonctionnement en poste fixe
Direction : assistée
Amortisseur de vibrations de la direction
Feux de jour
Éclairage : feux de gabarit sur le toit
Rétroviseurs de remorquage : à télescopage manuel
Crochets de remorquage : 2 à l'avant
Rétroviseur intérieur : jour-nuit de 11,5 po
Garniture de pavillon : moulée revêtue de tissu de teinte harmonisée
Avertisseur sonore : électrique 2 tons
Bloc de commande additionnel : 4 commandes
Instruments de bord : compte-tours, compteur journalier, indicateur de vitesse, indicateur de suralimentation (diesel seulement), voltmètre (boîte manuelle seulement), manomètre d'huile, thermomètre d'eau, compteur horaire, indicateur de colmatage du filtre à air (diesel seulement) et lampes témoins
Sacs gonflables : côtés conducteur et passager avant
Interrupteur de désactivation du sac gonflable côté passager avant Cabine simple et cabine double

PRINCIPAUX ÉQUIPEMENTS EN OPTION

Alternateur : service dur extra de 140 A
Deux alternateurs : puissance totale de 260 A Exige moteur turbodiesel Power Stroke^{MC} de 6 L
Sélection électronique 4x4 en marche 4x4
Commande de freins de remorque
Logement pour prise de mouvement sur boîte de vitesses

PRINCIPAUX GROUPES ET ENSEMBLES D'ÉQUIPEMENTS

Préaménagement ambulance **Système de remorquage TowCommand^{MC}**
Préaménagement chasse-neige **Groupe décor XL**
 – Ressorts présélectionnés, embrayage de ventilateur spécifique avec moteur turbodiesel Power Stroke^{MC}, alternateur de 140 A avec moteur turbodiesel Power Stroke^{MC}
 – Lampe sous le capot, pare-chocs avant et pare-chocs marchepieds arrière chromés, phares halogène à 2 projecteurs et à réflecteurs à facettes, cache-moyeux et ornements centraux chromés brillants En option pour le modèle XL
Ensemble suspension service dur* **Ensemble de charge utile améliorée**
 – Ressorts avant service dur Un niveau d'amélioration par rapport aux ressorts choisis par ordinateur en raison des équipements en option sélectionnés. Non compris si les ressorts à capacité maximale ont été choisis par ordinateur comme équipement de série. Modèles F-350 à RARS et F-550 à RARJ
 – Augmentation du PTAC pour une plus grande charge utile
 *En option pour tous les modèles. Recommandés seulement pour les véhicules dotés en permanence d'équipement de deuxième monte chargeant l'essieu avant au poids maximal à l'essieu (PMAE) spécifié, comme un treuil service dur ou un pare-broussailles.
Ensemble suspension service dur extra*
 – Ressorts avant service dur extra Deux niveaux d'amélioration par rapport aux ressorts choisis par ordinateur en raison des équipements en option sélectionnés. Non compris si les ressorts à capacité maximale ont été choisis par ordinateur comme équipement de série.

Pour obtenir une liste complète des caractéristiques de série et des équipements en option, veuillez consulter votre conseiller Ford Canada.

TABLEAU DE SÉLECTION DE CHARGE UTILE MAXIMALE – F-350 SUPER DUTY À RARS AVEC JANTES DE 18 PO

	Empattement mm (po)	PTAC maximal kg (lb)	Charge utile maximale kg (lb)
F-350 4x2 à RARS			
CABINE SIMPLE			
V8 de 5,4 L	3 576 (140,8)	4 536 (10 000)	2 132 (4 700)
	–	4 581 (10 100)*	2 177 (4 800)
V10 de 6,8 L	–	4 536 (10 000)	2 041 (4 500)
	–	4 672 (10 300)*	2 177 (4 800)
V8 turbodiesel de 6 L	–	4 536 (10 000)	1 814 (4 000)
	–	4 854 (10 700)*	2 132 (4 700)
CABINE DOUBLE			
V8 de 5,4 L	4 110 (161,8)	4 536 (10 000)	1 951 (4 300)
	–	4 717 (10 400)*	2 132 (4 700)
V10 de 6,8 L	–	4 536 (10 000)	1 905 (4 200)
	–	4 808 (10 600)*	2 177 (4 800)
V8 turbodiesel de 6 L	–	4 536 (10 000)	1 678 (3 700)
	–	4 990 (11 000)*	2 132 (4 700)
CABINE 6 PLACES			
V8 de 5,4 L	4 475 (176,2)	4 536 (10 000)	1 860 (4 100)
	–	4 808 (10 600)*	2 132 (4 700)
V10 de 6,8 L	–	4 536 (10 000)	1 814 (4 000)
	–	4 899 (10 800)*	2 177 (4 800)
V8 turbodiesel de 6 L	–	4 536 (10 000)	1 588 (3 500)
	–	5 080 (11 200)*	2 132 (4 700)
F-350 4x4 à RARS			
CABINE SIMPLE			
V8 de 5,4 L	3 576 (140,8)	4 536 (10 000)	1 905 (4 200)
	–	4 717 (10 400)*	2 087 (4 600)
V10 de 6,8 L	–	4 536 (10 000)	1 860 (4 100)
	–	4 808 (10 600)*	2 132 (4 700)
V8 turbodiesel de 6 L	–	4 536 (10 000)	1 633 (3 600)
	–	4 990 (11 000)*	2 087 (4 600)
CABINE DOUBLE			
V8 de 5,4 L	4 110 (161,8)	4 536 (10 000)	1 724 (3 800)
	–	4 899 (10 800)*	2 087 (4 600)
V10 de 6,8 L	–	4 536 (10 000)	1 678 (3 700)
	–	4 990 (11 000)*	2 132 (4 700)
V8 turbodiesel de 6 L	–	4 536 (10 000)	1 451 (3 200)
	–	5 171 (11 400)*	2 087 (4 600)
CABINE 6 PLACES			
V8 de 5,4 L	4 475 (176,2)	4 536 (10 000)	1 633 (3 600)
	–	4 990 (11 000)*	2 087 (4 600)
V10 de 6,8 L	–	4 536 (10 000)	1 633 (3 500)
	–	5 080 (11 200)*	2 132 (4 700)
V8 turbodiesel de 6 L	–	4 536 (10 000)	1 361 (3 000)
	–	5 216 (11 500)*	2 041 (4 500)

*Ensemble de charge utile améliorée en option.

Pour obtenir la charge utile des véhicules avec jantes et pneus de 17 po et un PTAC de 4 536 kg (10 000 lb), consultez votre conseiller Ford Canada.

TABLEAU DE SÉLECTION DE CHARGE UTILE MAXIMALE – F-350, F-450 ET F-550 SUPER DUTY À RARJ

	Empattement mm (po)	PTAC maximal kg (lb)	Charge utile maximale kg (lb)
F-350 4x2 à RARJ			
CABINE SIMPLE			
V8 de 5,4 L	3 576 (140,8)	5 897 (13 000)	3 357 (7 400)
	4 186 (164,8)	5 897 (13 000)	3 311 (7 300)
V10 de 6,8 L	3 576 (140,8)	5 897 (13 000)	3 266 (7 200)
	4 186 (164,8)	5 897 (13 000)	3 221 (7 100)
V8 turbodiesel de 6 L	3 576 (140,8)	5 897 (13 000)	3 039 (6 700)
	4 186 (164,8)	5 897 (13 000)	2 994 (6 600)
CABINE DOUBLE			
V10 de 6,8 L	4 110 (161,8)	5 897 (13 000)	3 130 (6 900)
V8 turbodiesel de 6 L	4 110 (161,8)	5 897 (13 000)	2 903 (6 400)
CABINE 6 PLACES			
V10 de 6,8 L	4 475 (176,2)	5 897 (13 000)	3 039 (6 700)
V8 turbodiesel de 6 L	4 475 (176,2)	5 897 (13 000)	2 812 (6 200)
F-350 4x4 à RARJ			
CABINE SIMPLE			
V8 de 5,4 L	3 576 (140,8)	5 897 (13 000)	3 130 (6 900)
	4 186 (164,8)	5 897 (13 000)	3 084 (6 800)
V10 de 6,8 L	3 576 (140,8)	5 897 (13 000)	3 084 (6 800)
	4 186 (164,8)	5 897 (13 000)	3 039 (6 700)
V8 turbodiesel de 6 L	3 576 (140,8)	5 897 (13 000)	2 858 (6 300)
	4 186 (164,8)	5 897 (13 000)	2 812 (6 200)
CABINE DOUBLE			
V10 de 6,8 L	4 110 (161,8)	5 897 (13 000)	2 903 (6 400)
V8 turbodiesel de 6 L	4 110 (161,8)	5 897 (13 000)	2 676 (5 900)
CABINE 6 PLACES			
V10 de 6,8 L	4 475 (176,2)	5 897 (13 000)	2 812 (6 200)
V8 turbodiesel de 6 L	4 475 (176,2)	5 897 (13 000)	2 585 (5 700)
F-450 4x2 à RARJ			
CABINE SIMPLE			
V10 de 6,8 L	3 576 (140,8)	7 258 (16 000)	4 309 (9 500)
	4 185 (164,8)	7 258 (16 000)	4 264 (9 400)
	4 795 (188,8)	7 258 (16 000)	4 128 (9 100)
	5 100 (200,8)	7 258 (16 000)	4 128 (9 100)
V8 turbodiesel de 6 L	3 576 (140,8)	7 258 (16 000)	4 128 (9 100)
	4 185 (164,8)	7 258 (16 000)	4 082 (9 000)
	4 795 (188,8)	7 258 (16 000)	3 946 (8 700)
	5 100 (200,8)	7 258 (16 000)	3 946 (8 700)
CABINE DOUBLE			
V10 de 6,8 L	4 109 (161,8)	7 258 (16 000)	4 128 (9 100)
V8 turbodiesel de 6 L	4 109 (161,8)	7 258 (16 000)	3 946 (8 700)
CABINE 6 PLACES			
V10 de 6,8 L	4 475 (176,2)	7 258 (16 000)	4 037 (8 900)
	5 085 (200,2)	7 258 (16 000)	3 992 (8 800)
V8 turbodiesel de 6 L	4 475 (176,2)	7 258 (16 000)	3 857 (8 500)
	5 085 (200,2)	7 258 (16 000)	3 810 (8 400)
F-450 4x4 à RARJ			
CABINE SIMPLE			
V10 de 6,8 L	3 576 (140,8)	7 258 (16 000)	4 173 (9 200)
	4 185 (164,8)	7 258 (16 000)	4 128 (9 100)
	4 795 (188,8)	7 258 (16 000)	3 992 (8 800)
	5 100 (200,8)	7 258 (16 000)	3 992 (8 800)
V8 turbodiesel de 6 L	3 576 (140,8)	7 258 (16 000)	3 992 (8 800)
	4 185 (164,8)	7 258 (16 000)	3 946 (8 700)
	4 795 (188,8)	7 258 (16 000)	3 810 (8 400)
	5 100 (200,8)	7 258 (16 000)	3 810 (8 400)

	Empattement mm (po)	PTAC maximal kg (lb)	Charge utile maximale kg (lb)
F-450 4x4 à RARJ			
CABINE DOUBLE			
V10 de 6,8 L	4 109 (161,8)	7 258 (16 000)	3 992 (8 800)
V8 turbodiesel de 6 L	4 109 (161,8)	7 258 (16 000)	3 810 (8 400)
CABINE 6 PLACES			
V10 de 6,8 L	4 475 (176,2)	7 258 (16 000)	3 901 (8 600)
	5 085 (200,2)	7 258 (16 000)	3 857 (8 500)
V8 turbodiesel de 6 L	4 475 (176,2)	7 258 (16 000)	3 719 (8 200)
	5 085 (200,2)	7 258 (16 000)	3 674 (8 100)
F-550 4x2 à RARJ			
CABINE SIMPLE			
V10 de 6,8 L	3 576 (140,8)	8 142 (17 950)	5 171 (11 400)
	4 185 (164,8)	8 142 (17 950)	5 126 (11 300)
	4 795 (188,8)	8 142 (17 950)*	5 579 (12 300)
	5 100 (200,8)	8 142 (17 950)	4 990 (11 000)
	5 100 (200,8)	8 142 (17 950)*	5 443 (12 000)
V8 turbodiesel de 6 L	3 576 (140,8)	8 142 (17 950)	4 990 (11 000)
	4 185 (164,8)	8 142 (17 950)	4 994 (10 900)
	4 795 (188,8)	8 142 (17 950)*	5 398 (11 900)
	4 795 (188,8)	8 142 (17 950)	4 808 (10 600)
	5 100 (200,8)	8 142 (17 950)	4 808 (10 600)
	5 100 (200,8)	8 142 (17 950)*	5 262 (11 600)
CABINE DOUBLE			
V10 de 6,8 L	4 109 (161,8)	8 142 (17 950)	4 990 (11 000)
V8 turbodiesel de 6 L	4 109 (161,8)	8 142 (17 950)	4 808 (10 600)
CABINE 6 PLACES			
V10 de 6,8 L	4 475 (176,2)	8 142 (17 950)	4 899 (10 800)
	5 085 (200,2)	8 142 (17 950)	4 854 (10 700)
V8 turbodiesel de 6 L	4 475 (176,2)	8 142 (17 950)	4 717 (10 400)
	5 085 (200,2)	8 142 (17 950)	4 672 (10 300)
F-550 4x4 à RARJ			
CABINE SIMPLE			
V10 de 6,8 L	3 576 (140,8)	8 142 (17 950)	5 035 (11 100)
	4 185 (164,8)	8 142 (17 950)	4 990 (11 000)
	4 795 (188,8)	8 142 (17 950)*	5 443 (12 000)
	4 795 (188,8)	8 142 (17 950)	4 854 (10 700)
	5 100 (200,8)	8 142 (17 950)	4 854 (10 700)
	5 100 (200,8)	8 142 (17 950)*	5 307 (11 700)
V8 turbodiesel de 6 L	3 576 (140,8)	8 142 (17 950)	4 854 (10 700)
	4 185 (164,8)	8 142 (17 950)	4 808 (10 600)
	4 795 (188,8)	8 142 (17 950)*	5 262 (11 600)
	4 795 (188,8)	8 142 (17 950)	4 672 (10 300)
	5 100 (200,8)	8 142 (17 950)	4 672 (10 300)
	5 100 (200,8)	8 142 (17 950)*	5 126 (11 300)
CABINE DOUBLE			
V10 de 6,8 L	4 109 (161,8)	8 142 (17 950)	4 854 (10 700)
V8 turbodiesel de 6 L	4 109 (161,8)	8 142 (17 950)	4 672 (10 300)
CABINE 6 PLACES			
V10 de 6,8 L	4 475 (176,2)	8 142 (17 950)	4 763 (10 500)
	5 085 (200,2)	8 142 (17 950)	4 717 (10 400)
V8 turbodiesel de 6 L	4 475 (176,2)	8 142 (17 950)	4 581 (10 100)
	5 085 (200,2)	8 142 (17 950)	4 536 (10 000)

RARS = Roues arrière simples RARJ = Roues arrière jumelées

*Ensemble de charge utile améliorée en option.

TABLEAU DE SÉLECTION DE LA SELLETTE DE REMORQUE

Moteur	Rapport de pont	PTRA maximal kg (lb)	Poids maximal de la remorque en charge kg (lb)							
			F-350 à RARS		F-350 à RARJ		F-450 à RARJ		F-550 à RARJ	
			4x2	4x4	4x2	4x4	4x2	4x4	4x2	4x4
CABINE SIMPLE										
Boîte manuelle										
V8 de 5,4 L	3,73	6 804 (15 000)	3 850 (8 500)	3 674 (8 100)	3 720 (8 200)	3 538 (7 800)	–	–	–	–
		7 711 (17 000)	4 762 (10 500)	4 581 (10 100)	–	–	–	–	–	–
	4,10	5 330 (11 750)	–	–	4 854 (10 700)	4 672 (10 300)	–	–	–	–
V10 de 6,8 L	4,10	9 072 (20 000)	6 078 (13 400)	5 897 (13 000)	–	–	–	–	–	–
		9 299 (20 500)	–	–	6 169 (13 600)	5 988 (13 200)	–	–	–	–
	4,30	10 206 (22 500)	–	–	7 076 (15 600)	6 895 (15 200)	–	–	–	–
	4,88	11 793 (26 000)	–	–	–	–	8 346 (18 400)	8 165 (18 000)	8 301 (18 300)	8 165 (18 000)
5,38	11 793 (26 000)	–	–	–	–	8 346 (18 400)	8 165 (18 000)	8 301 (18 300)	8 165 (18 000)	
V8 turbodiesel de 6 L	3,73	10 433 (23 000)	7 212 (15 900)	6 985 (15 400)	–	–	–	–	–	–
		10 660 (23 500)	–	–	7 303 (16 100)	7 122 (15 700)	–	–	–	–
	4,10	10 660 (23 500)	–	–	7 303 (16 100)	7 122 (15 700)	–	–	–	–
	4,30	11 793 (26 000)	–	–	–	–	8 165 (18 000)	7 983 (17 600)	–	–
	4,88	11 793 (26 000)	–	–	–	–	8 165 (18 000)	7 983 (17 600)	8 119 (17 900)	7 983 (17 600)
12 701 (28 000) ¹	–	–	–	–	–	9 072 (20 000)	8 890 (19 600)	9 027 (19 900)	8 890 (19 600)	
Boîte automatique										
V8 de 5,4 L	3,73	7 258 (16 000)	4 309 (9 500)	4 128 (9 100)	–	–	–	–	–	–
		7 484 (16 500)	–	–	4 400 (9 700)	4 218 (9 300)	–	–	–	–
	4,10	8 165 (18 000)	5 216 (11 500)	5 035 (11 100)	–	–	–	–	–	–
V10 de 6,8 L	4,10	8 392 (18 500)	–	–	5 397 (11 700)	5 126 (11 300)	–	–	–	–
		9 526 (21 000)	6 577 (14 500)	6 350 (14 000)	–	–	–	–	–	–
	9 752 (21 500)	–	–	6 668 (14 700)	6 441 (14 200)	–	–	–	–	
	4,30	10 433 (23 000)	–	–	7 348 (16 200)	7 122 (15 700)	–	–	–	–
4,88	11 793 (26 000)	–	–	–	–	8 346 (18 400)	8 210 (18 100)	8 346 (18 400)	8 165 (18 000)	
5,38	11 793 (26 000)	–	–	–	–	8 346 (18 400)	8 210 (18 100)	8 346 (18 400)	8 165 (18 000)	
V8 turbodiesel de 6 L	3,73	10 433 (23 000)	7 212 (15 900)	7 030 (15 500)	–	–	–	–	–	–
		10 660 (23 500)	–	–	7 348 (16 200)	7 122 (15 700)	–	–	–	–
	4,10	10 660 (23 500)	–	–	7 348 (16 200)	7 122 (15 700)	–	–	–	–
	4,30	11 793 (26 000)	–	–	–	–	8 165 (18 000)	8 029 (17 700)	–	–
	4,88	11 793 (26 000)	–	–	–	–	8 165 (18 000)	8 029 (17 700)	8 119 (17 900)	7 983 (17 600)
13 608 (30 000) ¹	–	–	–	–	–	9 979 (22 000)	9 843 (21 700)	–	–	
14 969 (33 000) ¹	–	–	–	–	–	–	–	11 290 (24 900)	11 160 (24 600)	
CABINE DOUBLE										
Boîte manuelle										
V8 de 5,4 L	3,73	6 804 (15 000)	3 720 (8 200)	3 493 (7 700)	–	–	–	–	–	–
		7 711 (17 000)	4 677 (10 200)	4 400 (9 700)	–	–	–	–	–	–
V10 de 6,8 L	4,10	9 072 (20 000)	5 897 (13 000)	5 715 (12 600)	–	–	–	–	–	–
		9 299 (20 500)	–	–	6 033 (13 300)	5 806 (12 800)	–	–	–	–
	4,30	10 206 (22 500)	–	–	6 940 (15 300)	6 713 (14 800)	–	–	–	–
4,88	11 793 (26 000)	–	–	–	–	8 165 (18 000)	8 029 (17 700)	8 165 (18 000)	7 983 (17 600)	
5,38	11 793 (26 000)	–	–	–	–	8 165 (18 000)	8 029 (17 700)	8 165 (18 000)	7 983 (17 600)	
V8 turbodiesel de 6 L	3,73	10 433 (23 000)	7 031 (15 500)	6 849 (15 100)	–	–	–	–	–	–
		10 660 (23 500)	–	–	7 122 (15 700)	6 940 (15 300)	–	–	–	–
	4,10	10 660 (23 500)	–	–	7 122 (15 700)	6 940 (15 300)	–	–	–	–
	4,30	11 793 (26 000)	–	–	–	–	7 983 (17 600)	7 847 (17 300)	–	–
	4,88	11 793 (26 000)	–	–	–	–	7 983 (17 600)	7 847 (17 300)	7 938 (17 500)	7 802 (17 200)
12 701 (28 000) ¹	–	–	–	–	–	8 890 (19 600)	8 754 (19 300)	8 845 (19 500)	8 709 (19 200)	

Moteur	Rapport de pont	PTRA maximal kg (lb)	Poids maximal de la remorque en charge kg (lb)							
			F-350 à RARS		F-350 à RARJ		F-450 à RARJ		F-550 à RARJ	
			4x2	4x4	4x2	4x4	4x2	4x4	4x2	4x4
CABINE DOUBLE (suite)										
Boîte automatique										
V8 de 5,4 L	3,73	7 258 (16 000)	4 128 (9 100)	3 946 (8 700)	–	–	–	–	–	–
		8 165 (18 000)	5 035 (11 100)	4 854 (10 700)	–	–	–	–	–	–
	4,10	8 392 (18 500)	–	–	5 307 (11 700)	5 126 (11 300)	–	–	–	–
V10 de 6,8 L	4,10	9 526 (21 000)	6 396 (14 100)	6 169 (13 600)	–	–	–	–	–	–
		9 752 (21 500)	–	–	6 486 (14 300)	6 260 (13 800)	–	–	–	–
	4,30	10 433 (23 000)	–	–	7 167 (15 800)	6 940 (15 300)	–	–	–	–
	4,88	11 793 (26 000)	–	–	–	–	8 165 (18 000)	8 029 (17 700)	8 165 (18 000)	8 029 (17 700)
5,38	11 793 (26 000)	–	–	–	–	8 165 (18 000)	8 029 (17 700)	8 165 (18 000)	8 029 (17 700)	
V8 turbodiesel de 6 L	3,73	10 433 (23 000)	7 076 (15 600)	6 049 (15 100)	–	–	–	–	–	–
		10 660 (23 500)	–	–	7 167 (15 800)	6 940 (15 300)	–	–	–	–
	4,10	10 660 (23 500)	–	–	7 167 (15 800)	6 940 (15 300)	–	–	–	–
	4,30	11 793 (26 000)	–	–	–	–	7 983 (17 600)	7 847 (17 300)	–	–
	4,88	11 793 (26 000)	–	–	–	–	7 983 (17 600)	7 847 (17 300)	7 983 (17 600)	7 847 (17 300)
13 608 (30 000) ¹	–	–	–	–	–	9 798 (21 600)	9 662 (21 300)	–	–	
14 969 (33 000) ¹	–	–	–	–	–	–	–	11 160 (24 600)	11 022 (24 300)	
CABINE 6 PLACES										
Boîte manuelle										
V8 de 5,4 L	3,73	6 804 (15 000)	3 629 (8 000)	3 402 (7 500)	–	–	–	–	–	–
		7 711 (17 000)	4 536 (10 000)	4 304 (9 500)	–	–	–	–	–	–
V10 de 6,8 L	4,10	9 072 (20 000)	5 806 (12 800)	5 625 (12 400)	–	–	–	–	–	–
		9 299 (20 500)	–	–	5 942 (13 100)	5 715 (12 600)	–	–	–	–
	4,30	10 206 (22 500)	–	–	6 844 (15 100)	6 623 (14 600)	–	–	–	–
	4,88	11 793 (26 000)	–	–	–	–	8 074 (17 800)	7 938 (17 500)	8 074 (17 800)	7 893 (17 400)
5,38	11 793 (26 000)	–	–	–	–	8 074 (17 800)	7 938 (17 500)	8 074 (17 800)	7 893 (17 400)	
V8 turbodiesel de 6 L	3,73	10 433 (23 000)	6 940 (15 300)	6 713 (14 800)	–	–	–	–	–	–
		10 660 (23 500)	–	–	7 031 (15 500)	6 849 (15 100)	–	–	–	–
	4,10	10 660 (23 500)	–	–	7 031 (15 500)	6 849 (15 100)	–	–	–	–
	4,30	11 793 (26 000)	–	–	–	–	7 893 (17 400)	7 756 (17 100)	–	–
	4,88	11 793 (26 000)	–	–	–	–	7 893 (17 400)	7 756 (17 100)	7 847 (17 300)	7 711 (17 000)
12 701 (28 000) ¹	–	–	–	–	–	8 800 (19 400)	8 664 (19 100)	8 754 (19 300)	8 618 (19 000)	
Boîte automatique										
V8 de 5,4 L	3,73	7 258 (16 000)	4 037 (8 900)	3 850 (8 500)	–	–	–	–	–	–
		8 165 (18 000)	4 944 (10 900)	4 763 (10 500)	–	–	–	–	–	–
V10 de 6,8 L	4,10	9 526 (21 000)	6 305 (13 900)	6 078 (13 400)	–	–	–	–	–	–
		9 752 (21 500)	–	–	6 396 (14 100)	6 169 (13 600)	–	–	–	–
	4,30	10 433 (23 000)	–	–	7 076 (15 600)	6 849 (15 100)	–	–	–	–
	4,88	11 793 (26 000)	–	–	–	–	8 074 (17 800)	7 938 (17 500)	8 074 (17 800)	7 893 (17 400)
	5,38	11 793 (26 000)	–	–	–	–	8 074 (17 800)	7 938 (17 500)	8 074 (17 800)	7 893 (17 400)
V8 turbodiesel de 6 L	3,73	10 433 (23 000)	6 985 (15 400)	6 589 (14 900)	–	–	–	–	–	–
		10 660 (23 500)	–	–	7 076 (15 600)	6 849 (15 100)	–	–	–	–
	4,10	10 660 (23 500)	–	–	7 076 (15 600)	6 849 (15 100)	–	–	–	–
	4,30	11 793 (26 000)	–	–	–	–	7 893 (17 400)	7 756 (17 100)	–	–
	4,88	11 793 (26 000)	–	–	–	–	7 893 (17 400)	7 756 (17 100)	7 893 (17 400)	7 712 (17 000)
13 608 (30 000) ¹	–	–	–	–	–	9 707 (21 400)	9 571 (21 100)	–	–	
14 969 (33 000) ¹	–	–	–	–	–	–	–	11 070 (24 400)	10 890 (24 000)	

RARS = Roues arrière simples RARJ = Roues arrière jumelées

¹ Exige ensemble de remorquage de capacité supérieure offert en option.

NOTA : • Les poids maximaux de remorque indiqués ci-dessus tiennent compte d'un poids de carrosserie rapportée de 454 kg (1 000 lb). Assurez-vous que le poids combiné du véhicule et de la remorque ne dépasse pas le PTRA établi.

- Le poids de la remorque reposant sur le pivot d'attelage devrait représenter de 15 à 25 % du poids total de la remorque en charge. Assurez-vous que la charge utile du véhicule (après déduction du poids des équipements en option) sera suffisante pour accepter le poids reposant sur le pivot d'attelage et celui des occupants et du chargement.
- La somme du poids reposant sur le pivot d'attelage et de celui des occupants et du chargement ne doit pas faire en sorte que le PMAE arrière ou le PTAC soient dépassés. Vous pouvez consulter ces données sur l'étiquette d'homologation du véhicule.
- Le poids maximal de la remorque en charge tient compte du poids d'une carrosserie rapportée de 454 kg (1 000 lb). Les poids des F-350 à RARJ, F-450 et F-550 se rapportent aux modèles à empattement de 3 576 mm (140,8 po). Les poids sont quelque peu inférieurs – habituellement de l'ordre de 91 kg (200 lb) pour les modèles F-350 ou de l'ordre de 45 kg (100 lb) pour les modèles F-450 et F-550 – pour les modèles à empattement de 4 185 mm (164,8 po), de 4 795 mm (188,8 po) et de 5 100 mm (200,8 po). Assurez-vous que le poids combiné du véhicule et de la remorque ne dépasse pas le PTRA.
- Pour calculer le poids maximal de la remorque d'un châssis-cabine lors d'un remorquage traditionnel, déduire le poids du véhicule entièrement équipé à pleine charge (incluant le poids des occupants) du poids total roulant autorisé (PTRA). Le poids combiné du véhicule chargé et de la remorque à pleine charge ne doit jamais dépasser le PTRA.

Série E 2006 : fourgons de tourisme

MOTEURS

	V8 Ford Triton® de 4,6 L	V8 Ford Triton® de 5,4 L	V10 Ford Triton® de 6,8 L	V8 turbodiesel Power Stroke ^{MC} ID de 6 L
Dispositif de commande des soupapes	16 soupapes SACT	16 soupapes SACT	20 soupapes SACT	32 soupapes en tête
Puissance <i>nette SAE (ch à tr/min)</i>	225 à 4 800	255 à 4 500	305 à 4 250	235 à 3 300
Couple <i>net SAE (lb-pi à tr/min)</i>	286 à 3 500	350 à 2 500	420 à 3 250	440 à 2 000
Circuit d'injection	Injection électronique séquentielle multipoint	Injection électronique séquentielle multipoint	Injection électronique séquentielle multipoint	Électrohydraulique à injection directe

**POWER STROKE
TURBO DIESEL V8**

RAPPORTS DE PONT

Moteur	Ordinaire			À glissement limité		
	3,55	3,73	4,10	3,55	3,73	4,10
E-150						
V8 de 4,6 L	S	-	-	0	-	-
V8 de 5,4 L	S	-	-	0	-	-
E-350 Super Duty						
V8 de 5,4 L	-	S	-	0	-	-
V10 de 6,8 L	-	S	0	-	0	0
V8 turbodiesel de 6 L	S	-	0	0	-	0
E-350 Super Duty allongé						
V8 de 5,4 L	-	S	-	-	-	-

DIMENSIONS EXTÉRIEURES mm (po)

	E-150	E-350 Super Duty	E-350 Super Duty allongé
Empattement	3 505 (138,0)	3 505 (138,0)	3 505 (138,0)
Longueur <i>hors tout</i>	5 382 (211,9)	5 382 (211,9)	5 890 (231,9)
Largeur <i>hors tout</i>	2 014 (79,3)	2 014 (79,3)	2 014 (79,3)
Hauteur <i>hors tout à vide</i>	2 055 (80,9)	2 118 (83,4)	2 136 (84,1)
Hauteur de chargement <i>à vide</i>	683 (26,9)	732 (28,8)	767 (30,2)
Ouverture des portes de chargement latérales			
- Largeur au plancher	1 196 (47,1) ¹	1 196 (47,1) ¹	1 196 (47,1) ¹
- Hauteur au plancher	1 227 (48,3)	1 227 (48,3)	1 227 (48,3)
Ouverture des portes arrière			
- Largeur au plancher	1 306 (51,4)	1 306 (51,4)	1 306 (51,4)
- Hauteur au plancher	1 227 (48,3)	1 227 (48,3)	1 227 (48,3)

¹Portes à charnières. Porte latérale coulissante en option : 1 006 mm (39,6 po).

TABLEAU DE SÉLECTION DE REMORQUAGE*

Fourgon de tourisme	Rapport de pont	PTRA maximal kg (lb)	Poids maximal de la remorque en charge <small>kg (lb)</small>						
			E-150 (8 places)	E-150 Chateau (7 places)	E-350 Super Duty (8 places)	E-350 Super Duty (12 places)	E-350 Chateau (7 places)	E-350 Super Duty allongé (12 places)	E-350 Super Duty allongé (15 places)
V8 de 4,6 L	3,55	5 216 (11 500)	2 766 (6 100)	2 586 (5 700)	-	-	-	-	-
V8 de 5,4 L	3,55	5 443 (12 000)	2 948 (6 500)	2 812 (6 200)	-	-	-	-	-
	3,73	5 896 (13 000)	-	-	3 129 (6 900)	3 129 (6 900)	3 129 (6 900)	3 039 (6 700)	2 994 (6 600)
V10 de 6,8 L	3,73	6 804 (15 000)	-	-	3 991 (8 800)	3 946 (8 700)	3 901 (8 600)	-	-
	4,10	8 391 (18 500)	-	-	4 536 (10 000)	4 536 (10 000)	4 536 (10 000)	-	-
V8 turbodiesel de 6 L	3,55	7 257 (16 000)	-	-	4 173 (9 200)	4 218 (9 300)	4 173 (9 200)	-	-
	4,10	9 072 (20 000)	-	-	4 536 (10 000)	4 536 (10 000)	4 536 (10 000)	-	-

*Le poids combiné du véhicule tracteur (incluant l'attelage, les occupants et le chargement) et de la remorque chargée ne doit pas excéder le PTRA (poids total roulant autorisé).

GROUPES MOTOPROPULSEURS

Moteur	Boîte de vitesses	E-150	E-350 Super Duty	E-350 Super Duty allongé
V8 de 4,6 L	Automatique	S	-	-
V8 de 5,4 L	4 vitesses	0	S	S
V10 de 6,8 L	Automatique	-	0	-
V8 turbodiesel de 6 L	5 vitesses	-	0	-

S = De série 0 = En option - = Non livrable

DIMENSIONS INTÉRIEURES mm (po)

	E-150	E-350 Super Duty	E-350 Super Duty allongé
Longueur de chargement			
- À la ceinture de caisse	2 885 (113,6)	2 885 (113,6)	3 393 (133,6)
- Au plancher	3 058 (120,4)	3 058 (120,4)	3 566 (140,4)
Largeur de chargement			
- Au plancher	1 687 (66,4)	1 687 (66,4)	1 687 (66,4)
- Entre les passages de roue	1 303 (51,3)	1 303 (51,3)	1 318 (51,9)
Volume de charge <small>litres (pi³)</small> <i>maximal derrière les sièges les plus à l'arrière</i>	1 464 (51,7)	1 464 (51,7)	1 464 (51,7)
Nombre de places			
- De série	8	12	15
- En option	7	7/8	12

Série E 2006 : fourgons de tourisme

PRINCIPALES CARACTÉRISTIQUES DE SÉRIE

Batterie : sans entretien, de 72 Ah (puissance de démarrage de 650 A)
Freins : à disque aux 4 roues avec antiblocage
Réservoir de carburant : de 132,5 L
Glaces : en verre solaire teinté, tout autour
Ensemble tenue améliorée : barre stabilisatrice avant et amortisseurs avant et arrière service dur
Amortisseurs : à gaz service dur
Jantes et pneus de 16 po : comprend pneu de secours pleine grandeur monté au soubassement
Direction : assistée, à rapport de 17 à 1
Portes de chargement latérales : 60/40 à charnières ou coulissante
Sacs gonflables : de deuxième génération côtés conducteur et passager
Climatisation : à l'avant, avec ventilateur à 4 vitesses
Chaîne audio : radio AM/FM stéréo avec montre
Console sur capot moteur : étroite, comprend 4 porte-gobelets, 1 cendrier et 1 bac de rangement
Planche de bord : avec indicateur de vitesse, compteur journalier, compte-tours, jauge de carburant, thermomètre d'eau du moteur et manomètre d'huile
Volant : réglable en 5 positions
Dispositif AdvanceTrac[®] avec contrôle de stabilité antiretournement Livrable seulement pour le fourgon de tourisme allongé E-350
Sièges avant : baquets à dossier haut (2)
Sièges arrière : banquettes

PRINCIPAUX ÉQUIPEMENTS EN OPTION

Marchepieds : longueur de porte côté conducteur, pleine longueur côté passager
Chaîne audio : radio AM/FM stéréo avec montre et lecteur laser ou radio AM/FM stéréo avec montre et chargeur de 6 CD monté dans la planche de bord
Climatisation : grand débit à l'avant et à l'arrière
Alternateur : service dur extra de 140 A Exige V8 turbodiesel PowerStroke^{MC} de 6 L
Groupe d'équipements électriques : comprend glaces et verrouillage des portes à commande électrique, et module de mémorisation du verrouillage lorsque la porte de chargement latérale coulissante est commandée
Programmeur de vitesse : monté sur le volant
Entrée sans clé à télécommande Exige groupe d'équipements électriques
Console sur capot moteur : de luxe, comprend 4 porte-gobelets, 1 cendrier et 1 bac de rangement

PRINCIPAUX GROUPES ET ENSEMBLES D'ÉQUIPEMENTS EN OPTION

Groupe extérieur amélioré : pare-chocs avant et arrière chromés, enjoliveur de calandre chromé, phares halogène aérodynamiques, enjoliveurs de roue grand format
Groupe intérieur amélioré : couvre-plancher pleine longueur en moquette ou en vinyle, tapis en moquette à l'avant, garniture de pavillon pleine longueur en tissu, panneaux de garniture haut de gamme aux portes avant, garniture de pied milieu pleine longueur, ensemble insonorisation, matériau insonorisant au tablier, baquets en tissu à l'avant, crochets portemanteaux (4), glissière de porte (porte de chargement latérale coulissante), avertisseur sonore d'oubli des phares, contacteurs de lampe d'accueil à toutes les portes
Ensemble remorquage catégorie I : faisceau de remorque avec connecteur à 4 voies
Ensemble remorquage catégories II/III/IV : faisceau de remorque avec connecteur à 7 voies (connecteur femelle) et support pour pare-chocs, relais pour feux de recul, feux stop et feux de position, prise pour commande de freins électriques, attelage récepteur monté sur le cadre

Pour obtenir une liste complète des caractéristiques de série et des équipements en option, veuillez consulter votre conseiller Ford Canada.



Série E 2006 : fourgons utilitaires et de loisirs

MOTEURS

	V8 Ford Triton® de 4,6 L	V8 Ford Triton® de 5,4 L	V10 Ford Triton® de 6,8 L	V8 turbodiesel Power Stroke ^{MC} ID de 6 L
Dispositif de commande des soupapes	16 soupapes SACT	16 soupapes SACT	20 soupapes SACT	32 soupapes en tête
Puissance nette SAE (ch à tr/min)	225 à 4 800	255 à 4 500	305 à 4 250	235 à 3 300
Couple net SAE (lb-pi à tr/min)	286 à 3 500	350 à 2 500	420 à 3 250	440 à 2 000
Circuit d'injection	Injection électronique séquentielle multipoint	Injection électronique séquentielle multipoint	Injection électronique séquentielle multipoint	Électrohydraulique à injection directe

RAPPORTS DE PONT

Moteur	Ordinaire			À glissement limité		
	3,55	3,73	4,10	3,55	3,73	4,10
E-150						
V8 de 4,6 L	S	-	-	0	-	-
V8 de 5,4 L	S	-	-	0	-	-
E-250						
V8 de 4,6 L	-	-	S	-	-	0
V8 de 5,4 L	-	S	-	-	0	-
E-350 Super Duty						
V8 de 5,4 L	-	S	0	-	0	0
V10 de 6,8 L	-	S	0	-	0	0
V8 turbodiesel de 6 L	S	-	0	0	-	0

GROUPES MOTOPROPULSEURS

Moteur	Boîte de vitesses	E-150		E-250		E-250 allongé		E-350 Super Duty		E-350 Super Duty allongé	
		Utilitaire	Loisirs	Utilitaire	Loisirs	Utilitaire	Loisirs	Utilitaire	Loisirs	Utilitaire	Loisirs
V8 de 4,6 L	Automatique	S	S	S	S	S	S	-	-	-	-
V8 de 5,4 L	4 vitesses	0	0	0	0	0	0	S	S	S	S
V10 de 6,8 L	Automatique	-	-	-	-	-	-	0	0	0	0
V8 turbodiesel de 6 L	5 vitesses	-	-	-	-	-	-	0	0	0	0

S = De série 0 = En option - = Non livrable

DIMENSIONS EXTÉRIEURES mm (po)

	E-150 Utilitaire et loisirs	E-250 Utilitaire et loisirs	E-250 Utilitaire et loisirs allongés	E-350 Super Duty Utilitaire et loisirs	E-350 Super Duty Utilitaire et loisirs allongés
Empattement	3 505 (138,0)	3 505 (138,0)	3 505 (138,0)	3 505 (138,0)	3 505 (138,0)
Longueur hors tout	5 385 (212,0)	5 385 (212,0)	5 893 (232,0)	5 385 (212,0)	5 893 (232,0)
Largeur hors tout	2 014 (79,3)	2 014 (79,3)	2 014 (79,3)	2 014 (79,3)	2 014 (79,3)
Hauteur hors tout à vide	2 062 (81,2)	2 062 (81,2)	2 149 (84,6)	2 136 (84,1)	2 136 (84,1)
Hauteur de chargement à vide	683 (26,9)	742 (29,2)	752 (29,6)	808 (31,8)	813 (32,0)
Ouverture des portes de chargement latérales					
- Largeur au plancher	1 196 (47,1) ¹	1 196 (47,1) ¹	1 196 (47,1) ¹	1 196 (47,1) ¹	1 196 (47,1) ¹
- Hauteur au plancher	1 199 (47,2)	1 224 (48,2)	1 222 (48,1)	1 199 (47,2)	1 199 (47,2)
Ouverture des portes arrière					
- Largeur au plancher	1 382 (54,4)	1 382 (54,4)	1 382 (54,4)	1 382 (54,4)	1 382 (54,4)
- Hauteur au plancher		1 257 (49,5)	1 257 (49,5)	1 257 (49,5)	1 257 (49,5)

¹Portes à charnières. Porte latérale coulissante en option : 1 006 mm (39,6 po).

DIMENSIONS INTÉRIEURES mm (po)

	E-150 Utilitaire et loisirs	E-250 Utilitaire et loisirs	E-250 Utilitaire et loisirs allongés	E-350 Super Duty Utilitaire et loisirs	E-350 Super Duty Utilitaire et loisirs allongés
Longueur de chargement					
- À la ceinture de caisse	2 883 (113,5)	2 898 (114,1)	3 355 (132,1)	2 875 (113,2)	3 391 (133,5)
- Au plancher	3 124 (123,0)	3 084 (121,4)	3 592 (141,4)	3 124 (123,0)	3 886 (153,0)
Largeur de chargement					
- Au plancher	1 839 (72,4)	1 839 (72,4)	1 839 (72,4)	1 839 (72,4)	1 839 (72,4)
- Entre les passages de roue	1 313 (51,7)	1 331 (52,4)	1 334 (52,5)	1 313 (51,7)	1 313 (51,7)
Volume de charge litres (pi ³), maximal, avec sièges conducteur et passager	6 697 (236,5)	6 697 (236,5)	7 790 (275,1)	6 697 (236,5)	7 790 (275,1)

TABLEAU DE SÉLECTION DE CHARGE UTILE MAXIMALE*

	PTAC maximal kg (lb)	Charge utile maximale kg (lb)	PTAC maximal kg (lb)	Charge utile maximale kg (lb)
E-150				
Utilitaire	3 039 (6 700)	875 (1 930)		
Fourgon pour équipe de travail	3 039 (6 700)	758 (1 670)		
E-250				
Utilitaire	3 901 (8 600)	1 558 (3 435)		
Fourgon pour équipe de travail	3 901 (8 600)	1 476 (3 255)		
E-250 allongé				
Utilitaire	3 901 (8 600)	1 470 (3 240)		
Fourgon pour équipe de travail	3 901 (8 600)	1 377 (3 035)		

*Non livrable pour les fourgons de loisirs.

TABLEAU DE SÉLECTION DE REMORQUAGE*

Utilitaire et loisirs ¹	Rapport de pont	PTRA maximal kg (lb)	Poids maximal de la remorque en charge kg (lb)				
			E-150	E-250	E-250 allongé	E-350 Super Duty	E-350 Super Duty allongé
V8 de 4,6 L	3,55	5 216 (11 500)	2 948 (6 500)	-	-	-	-
	4,10	5 443 (12 000)	-	2 994 (6 600)	2 903 (6 400)	-	-
V8 de 5,4 L	3,55	5 443 (12 000)	3 129 (6 900)	-	-	-	-
	3,73	5 896 (13 000)	-	3 402 (7 500)	3 311 (7 300)	3 311 (7 300)	3 311 (7 300)
	4,10	5 896 (13 000)	-	-	-	3 311 (7 300)	3 311 (7 300)
V10 de 6,8 L	3,73	6 804 (15 000)	-	-	-	4 082 (9 000)	4 082 (9 000)
	4,10	8 391 (18 500)	-	-	-	4 536 (10 000)	4 536 (10 000)
V8 turbodiesel de 6 L	3,55	7 257 (16 000) ²	-	-	-	4 264 (9 400)	4 309 (9 500)
	4,10	9 072 (20 000)	-	-	-	4 536 (10 000)	4 536 (10 000)

¹Dans le cas des fourgons pour équipe de travail, soustraire 91 kg (200 lb) des poids de la remorque indiqués ci-dessus, sauf pour les PTRAs de 8 029 kg (17 700 lb) et de 9 072 kg (20 000 lb).

²Le poids combiné du véhicule tracteur (incluant l'attelage, les occupants et le chargement) et de la remorque chargée ne doit pas dépasser la PTRA (poids total roulant autorisé).

PRINCIPALES CARACTÉRISTIQUES DE SÉRIE

Batterie : sans entretien, de 72 Ah (puissance de démarrage de 650 A)

Freins : à disque aux 4 roues avec antiblocage

Réservoir de carburant : de 132,5 L

Ensemble tenue améliorée : barre stabilisatrice avant et amortisseurs avant et arrière service dur

Amortisseurs : à gaz service dur

Jantes et pneus de 16 po : comprend pneu de secours pleine grandeur monté au soubassement

Direction : assistée à rapport de 17 à 1

Portes de chargement latérales : 60/40 à charnières ou coulissantes

Phares : halogène à bloc optique scellé

Rétroviseurs extérieurs : aérodynamiques noirs

Sacs gonflables : de deuxième génération côtés conducteur et passager

Climatisation : à l'avant, avec ventilateur à 4 vitesses

Groupe éclairage/commodité : contacteurs de lampe d'accueil à toutes les portes, carillon avertisseur et avertisseur d'oubli des phares, volant réglable

Chaîne audio : radio AM/FM stéréo avec montre

Console sur capot moteur : étroite, comprend 4 porte-gobelets, 1 cendrier et 1 bac de rangement

Volant : réglable en 5 positions

Sièges avant : baquets à dossier haut

PRINCIPAUX ÉQUIPEMENTS EN OPTION

Marchepieds : longueur de porte côté conducteur, pleine longueur côté passager

Sièges avant : fauteuils Capitaine en tissu

Chaîne audio : radio AM/FM stéréo avec montre et lecteur laser ou radio AM/FM stéréo avec montre et chargeur de 6 CD monté dans la planche de bord

Alternateur : service dur extra de 140 A Exige moteur turbodiesel Power Stroke^{MC} de 6 L

Programmeur de vitesse : monté sur le volant

Console sur capot moteur : de luxe, comprend 4 porte-gobelets, 1 cendrier et 1 bac de rangement

PRINCIPAUX GROUPES ET ENSEMBLES D'ÉQUIPEMENTS EN OPTION

Groupe extérieur amélioré : pare-chocs avant et arrière chromés, enjoliveur de calandre chromé, phares halogène aérodynamiques, enjoliveurs de roue grand format

Groupe intérieur amélioré Exige groupe d'équipements électriques : couvre-planche pleine longueur en moquette ou en vinyle, tapis en moquette à l'avant, garniture de pavillon pleine longueur en tissu, panneaux de garniture haut de gamme aux portes avant, panneaux de garniture rigides aux portes latérales et arrière, garniture de pied milieu pleine longueur, ensemble insonorisation, matériau insonorisant au tablier, fauteuils Capitaine en tissu à l'avant, crochets portemanteaux (4), glissière de porte (porte de chargement latérale coulissante)

Groupe d'équipements électriques : glaces latérales avant et verrouillage des portes à commande électrique, rétroviseurs extérieurs à réglage électrique, entrée sans clé à télécommande, module de mémorisation du verrouillage, glaces de portes arrière

Groupe d'équipements haut de gamme : fauteuils Capitaine en tissu à l'avant, radio AM/FM stéréo avec lecteur laser, programmeur de vitesse, groupe extérieur amélioré, groupe d'équipements électriques, ensemble insonorisation

Ensemble loisirs plus : pneus LCB, enjoliveurs de roue sport grand format ou jantes de 16 po en aluminium forgé, glaces articulées aux portes de chargement latérales, glaces fixes aux portes arrière, volant gainé de cuir, ensemble de raccordement de chauffage/climatisation auxiliaire avec commandes de climatisation arrière, radio AM/FM stéréo avec lecteur laser, commutateur de verrouillage pour portes arrière

Ensemble remorquage catégorie I : faisceau de remorque avec connecteur à 4 voies

Ensemble remorquage catégories II/III/IV : faisceau de remorque avec connecteur à 7 voies (connecteur femelle) et support pour pare-chocs, relais pour feux de recul, feu stop et feux de position, prise pour commande de freins électriques, attelage récepteur monté sur le cadre

Préaménagement ambulance Exige moteur turbodiesel Power Stroke^{MC} de 6 L

Ensemble équipe de travail : banquette de 2^e rangée en vinyle, ceintures de sécurité de 2^e rangée avec couvercle d'enrouleur en métal, couvre-planche en vinyle à l'avant et à l'arrière, cloison en métal, garniture de pavillon moulée en vinyle 2 pièces (avant), panneaux de garniture de pied milieu pleine longueur, panneaux de garniture aux portes de chargement latérales et arrière, panneau de garniture inférieure derrière le siège conducteur, poignées de fermeture sur la plus petite des portes de chargement latérales et sur la porte arrière droite

Groupe intérieur amélioré pour équipe de travail Exige ensemble équipe de travail : fauteuils Capitaine en tissu à l'avant, matériau insonorisant au tablier, pare-soleil en tissu, garniture de pavillon pleine longueur en tissu, moquette pleine longueur, tapis en moquette à l'avant

Pour obtenir une liste complète des caractéristiques de série et des équipements en option, veuillez consulter votre conseiller Ford Canada.

Série E 2006 : fourgons tronqués

MOTEURS

	V8 Ford Triton® de 5,4 L	V10 Ford Triton® de 6,8 L	V8 turbodiesel Power Stroke™ ID de 6 L
Dispositif de commande des soupapes	16 soupapes SACT	20 soupapes SACT	32 soupapes en tête
Puissance <i>nette SAE (ch à tr/min)</i>	255 à 4 500	305 à 4 250	235 à 3 300
Couple <i>net SAE (lb-pi à tr/min)</i>	350 à 2 500	420 à 3 250	440 à 2 000
Circuit d'injection	Injection électronique séquentielle multipoint	Injection électronique séquentielle multipoint	Électrohydraulique à injection directe

GROUPES MOTOPROPULSEURS

Moteur	Boîte de vitesses	E-350 Super Duty Fourgon tronqué	E-450 Super Duty Fourgon tronqué
V8 de 5,4 L	Automatique	S	—
V10 de 6,8 L	5 vitesses	O	S
V8 turbodiesel de 6 L		O	O

DIMENSIONS EXTÉRIEURES mm (po)

	E-350 RARS	E-350 RARJ	E-350 RARJ	E-350 RARJ	E-450 RARJ	E-450 RARJ
Empattement	3 505 (138,0)	3 505 (138,0)	4 013 (158,0)	4 470 (176,0)	4 013 (158,0)	4 470 (176,0)
Voie						
— Avant	1 763 (69,4)	1 763 (69,4)	1 763 (69,4)	1 763 (69,4)	1 763 (69,4)	1 763 (69,4)
— Arrière	1 831 (72,1)	1 859 (73,2)	1 859 (73,2)	1 859 (73,2)	1 974 (77,7)	1 974 (77,7)
Longueur <i>hors tout</i>	6 030 (237,4)	6 030 (237,4)	6 538 (257,4)	6 515 (256,5)	6 538 (257,4)	6 515 (256,5)
Du pare-chocs à l'essieu avant	762 (30,0)	762 (30,0)	762 (30,0)	762 (30,0)	762 (30,0)	762 (30,0)
Porte-à-faux arrière	1 740 (68,5)	1 740 (68,5)	1 740 (68,5)	1 283 (50,5)	1 740 (68,5)	1 283 (50,5)
Distance cabine-pont	2 032 (80,0)	2 032 (80,0)	2 540 (100,0)	2 297 (118,0)	2 540 (100,0)	2 297 (118,0)
Longueur de la cabine	2 235 (88,0)	2 235 (88,0)	2 235 (88,0)	2 235 (88,0)	2 235 (88,0)	2 235 (88,0)
Hauteur de la cabine <i>à vide</i>	2 096 (82,5)	2 085 (82,1)	2 080 (81,9)	2 078 (81,8)	2 083 (82,0)	2 078 (81,8)
Hauteur de chargement <i>en charge</i>	648 (25,5)	648 (25,5)	673 (26,5)	673 (26,5)	572 (22,5)	572 (22,5)
Du haut du châssis au haut de la cabine	1 382 (54,4)	1 382 (54,4)	1 382 (54,4)	1 382 (54,4)	1 483 (58,4)	1 483 (58,4)

TABLEAU DE SÉLECTION DE CHARGE UTILE MAXIMALE

	Empattement <small>mm (po)</small>	PTAC maximal <small>kg (lb)</small>	Charge utile maximale <small>kg (lb)</small>
E-350 tronqué	3 505 (138,0) RARS	4 355 (9 600)	2 175 (4 795)
	3 505 (138,0) RARJ	5 216 (11 500)	2 672 (5 890)
	4 013 (158,0) RARJ	5 216 (11 500)	2 912 (6 420)
	4 470 (176,0) RARJ	5 216 (11 500)	2 939 (6 480)
E-450 tronqué	4 013 (158,0) RARJ	6 373 (14 050)	3 826 (8 435)
	4 470 (176,0) RARJ	6 373 (14 050)	3 814 (8 410)

PRINCIPALES CARACTÉRISTIQUES DE SÉRIE

Batterie : sans entretien, de 72 Ah (puissance de démarrage de 650 A)
Freins : à disque aux 4 roues avec antibloquage
Réservoir de carburant : de 140 L (E-350) et de 208 L (E-450)
Amortisseurs : à gaz service dur
Rétroviseurs : suppression des rétroviseurs intérieur et extérieurs
Sacs gonflables : de deuxième génération côtés conducteur et passager avant
Climatisation : avec ventilateur à 4 vitesses
Console sur capot moteur : étroite, comprend 4 porte-gobelets, 1 cendrier et 1 bac de rangement
Volant : réglable en 5 positions
Sièges : baquets à dossier haut en vinyle

PRINCIPAUX ÉQUIPEMENTS EN OPTION

Rétroviseurs de remorquage : à télescopage manuel ou électrique
Programmateur de vitesse : monté sur le volant
Marchepieds : longueur de porte côté conducteur, pleine longueur côté passager
Chaîne audio : radio AM/FM stéréo avec montre et lecteur laser ou radio AM/FM stéréo avec montre et chargeur de 6 CD monté dans la planche de bord
Alternateur : service dur extra de 140 A *Exige moteur turbodiesel Power Stroke™ de 6 L*
Console sur capot moteur : de luxe, comprend 4 porte-gobelets, 1 cendrier et 1 bac de rangement

RAPPORTS DE PONT

Moteur	Ordinaire		À glissement limité	
	4,10	4,56	4,10	4,56
E-350 Super Duty tronqué à RARS et à RARJ				
Tous les moteurs	S	—	O	—
E-450 Super Duty tronqué à RARJ				
V10 de 6,8 L	—	S	—	—
V8 turbodiesel de 6 L	S	—	O	—

S = De série O = En option — = Non livrable
 RARS = Roues arrière simples RARJ = Roues arrière jumelées

TABLEAU DE SÉLECTION DE REMORQUAGE TRADITIONNEL

	Rapport de pont	PTRA maximal <small>kg (lb)</small>	Poids maximal de la remorque en charge* <small>kg (lb)</small>
E-350 tronqué	V8 de 5,4 L	4,10	5 896 (13 000)
	V10 de 6,8 L	4,10	8 391 (18 500)
	V8 turbodiesel de 6 L	4,10	9 072 (20 000)
	E-450 tronqué		
V10 de 6,8 L	4,56	9 072 (20 000)	
V8 turbodiesel de 6 L	4,10	9 072 (20 000)	

* Pour déterminer le poids maximal de la remorque en charge d'un véhicule, déduire le poids total autorisé en charge (PTAC) du poids total roulant autorisé (PTRA) applicable indiqué à gauche.

PRINCIPAUX GROUPES ET ENSEMBLES D'ÉQUIPEMENTS

Groupe extérieur amélioré : pare-chocs avant chromé, enjoliveur de calandre chromé, phares halogène aérodynamiques
Groupe intérieur amélioré : fauteuils Capitaine à dossier haut en tissu (2), moquette à l'avant, panneaux de garniture de porte haut de gamme, glaces et verrouillage des portes à commande électrique, ensemble insonorisation
Ensemble insonorisation : garniture de pavillon avant en tissu, pare-soleil en tissu
Ensemble remorquage catégorie I : comprend faisceau de remorque le long du châssis
Préaménagement ambulance *Exige moteur turbodiesel Power Stroke™ de 6 L*
Préaménagement autocaravane
Préaménagement autobus scolaire
Préaménagement navette

Pour obtenir une liste complète des caractéristiques de série et des équipements en option, veuillez consulter votre conseiller Ford Canada.

Série E 2006 : fourgons à châssis nu

Ford Canada offre également des fourgons commerciaux à châssis nu E-350 et E-450.



Pour obtenir plus de précisions, consultez votre conseiller Ford Canada.

Fourgonnettes utilitaires Freestar 2006

GROUPE MOTOPROPULSEUR

Moteur	V6 de 4,2 L à admission à géométrie variable
Dispositif de commande des soupapes	Moteur à soupapes en tête
Puissance <i>nette SAE (ch à tr/min)</i>	201 à 4 250
Couple <i>net SAE (lb-pi à tr/min)</i>	263 à 3 750
Boîte de vitesses	Automatique 4 vitesses à surmultipliée

DIMENSIONS mm (po)

Longueur	5 105 (201,0)
Empattement	3 068 (120,8)
Largeur de voie	
— Avant	1 641 (64,6)
— Arrière	1 595 (62,8)
Porte-à-faux	
— Avant	998 (39,3)
— Arrière	1 039 (40,9)
Largeur	1 941 (76,4)
Hauteur <i>à vide</i>	1 748 (68,8)
Hauteur <i>en charge</i>	1 689 (66,5)
Plancher de charge au sol	648 (25,5)

DIMENSIONS INTÉRIEURES À L'AVANT

Dégagement — tête	988 (38,9)
Dégagement — épaules	1 549 (62,0)
Dégagement — jambes	1 034 (40,7)
AIRE DE CHARGEMENT INTÉRIEURE	
Aire de chargement	2 304 (90,9)
Largeur de chargement entre les passages de roue	1 234 (48,6)
Largeur de chargement au plancher	1 679 (66,1)
Hauteur d'ouverture arrière	1 026 (40,4)
Longueur à l'entrée — portes de chargement latérales	714 (28,1)
Largeur d'ouverture arrière au plancher	1 260 (49,6)
Hauteur à l'entrée — portes de chargement latérales	1 115 (43,9)

CAPACITÉS

Volume de charge <small>litres (pi³)</small>	3 885 (137,2)
Charge utile <small>kg (lb)</small>	816,5 (1 800)
Capacité maximale de remorquage*	907,2 (2 000)
PTAC <small>kg (lb)</small>	2 667 (5 880)
Réservoir de carburant <small>litres (gal US)</small>	98,0 (26)
Nombre de places	2

* Avec l'équipement approprié, consultez votre conseiller Ford pour obtenir plus de précisions.

CARACTÉRISTIQUES — FOURGONNETTES UTILITAIRES FREESTAR 2006

PRINCIPALES CARACTÉRISTIQUES DE SÉRIE

Moteur : V6 Duratec de 4,2 L à soupapes en tête et à admission à géométrie variable
Boîte de vitesses : automatique 4 vitesses à surmultipliée
Freins : assistés à disque aux 4 roues avec antibloquage
Suspension avant : à jambes MacPherson
Suspension arrière : à poutre de torsion et à ressorts hélicoïdaux
Pneus : P235/65R16 FN toutes saisons; mini-pneu de secours
Jantes : de 16 po en acier avec enjoliveurs de roue
Bandeaux latéraux : teintés dans la masse
Glaces : en verre solaire teinté
Rétroviseurs extérieurs : à réglage électrique (2) avec glace convexe côté passager
Essuie-glaces : avant et arrière à balayage intermittent
Système de sécurité personnalisé
Climatisation : à commande manuelle à l'avant
Chaîne audio : radio AM/FM stéréo avec montre numérique
Porte-gobelets : dans la console centrale (2)
Verrouillage des portes : à commande électrique avec entrée sans clé à télécommande
Instruments de bord : analogiques, incluant compte-tours
Antidémarrage SecuriLock®
Sièges : à dossier haut en tissu à l'avant (2)
Volant : réglable, à absorption d'énergie
Pare-soleil : de teinte harmonisée avec miroir de courtoisie couvert
Glaces : à commande électrique à l'avant, articulées à commande électrique à l'arrière

PRINCIPAUX ÉQUIPEMENTS EN OPTION

Chaîne audio : radio AM/FM stéréo avec lecteur laser

PRINCIPAUX GROUPES ET ENSEMBLES D'ÉQUIPEMENTS LIVRABLES

Ensemble sécurité active
 — Comprend fonction d'assistance au freinage d'urgence, antipatinage et dispositif de contrôle dynamique de stabilité AdvanceTrac®
Groupe utilitaire Valeur Plus
 — Comprend glaces en verre unidirectionnel et programmeur de vitesse

TEINTES DE PEINTURE

– Consultez votre conseiller Ford Canada pour obtenir plus de précisions au sujet des teintes offertes.

F-350, F-450 ET F-550 2006



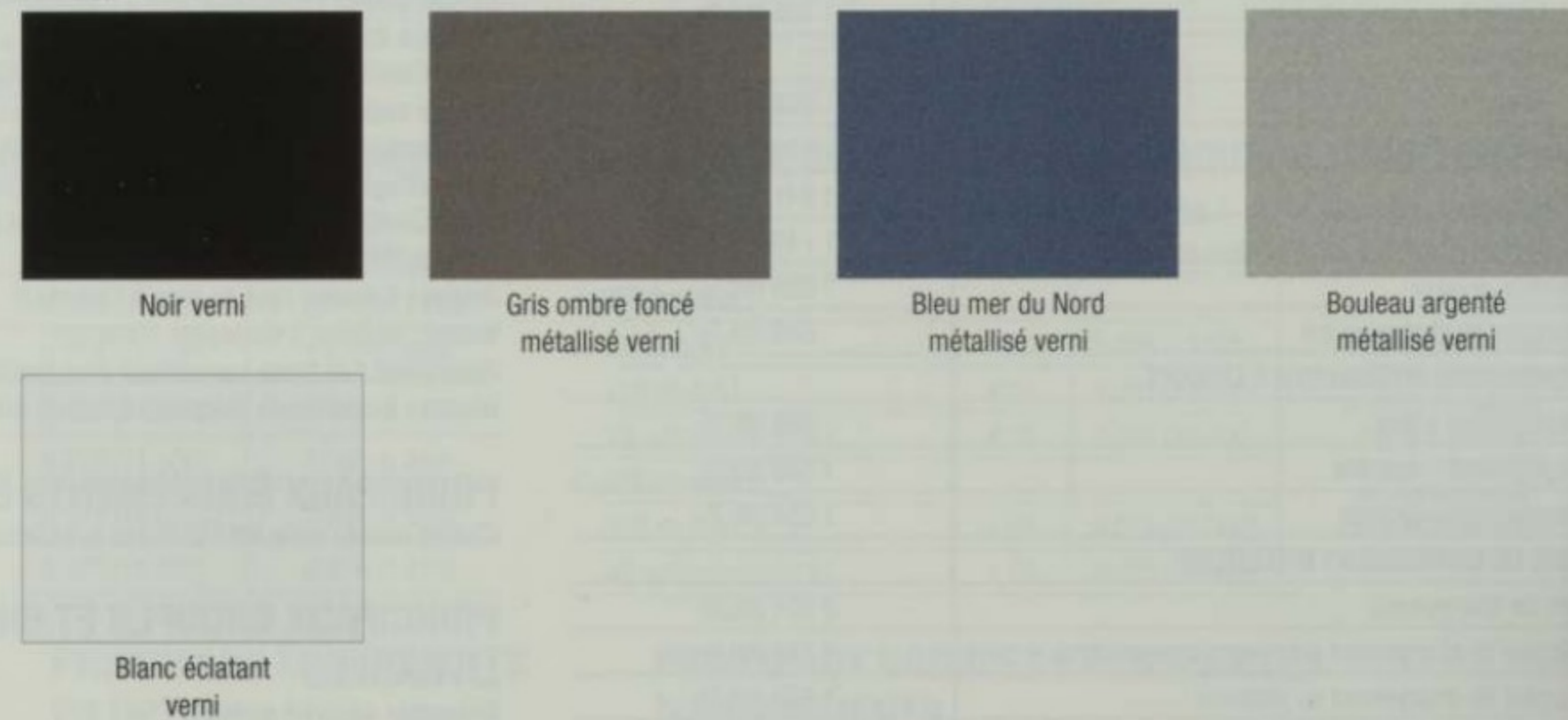
SÉRIE F MONOCHROMES – Tous les types de carrosserie



FOURGONNETTES UTILITAIRES FREESTAR 2006



FREESTAR UTILITAIRES MONOCHROMES – Tous les types de carrosserie



SÉRIE E 2006



SÉRIE E MONOCHROMES – Tous les types de carrosserie



SÉRIE E : FOURGONS UTILITAIRES ET DE TOURISME



SÉRIE E : FOURGONS UTILITAIRES ET DE TOURISME, TRONQUÉS ET À CHÂSSIS NU



SÉRIE E : FOURGONS DE TOURISME CHATEAU DEUX TONS – Teintes du haut de la carrosserie avec bas de carrosserie gris ombre foncé métallisé verni



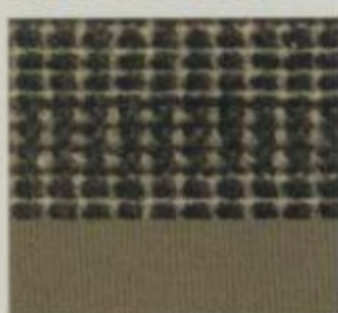
SÉRIE E : FOURGONS DE TOURISME CHATEAU DEUX TONS – Teintes du haut de la carrosserie avec bas de carrosserie argent métallisé verni



TEINTES DE GARNITURE

— Consultez votre conseiller Ford Canada pour obtenir plus de précisions au sujet des teintes offertes.

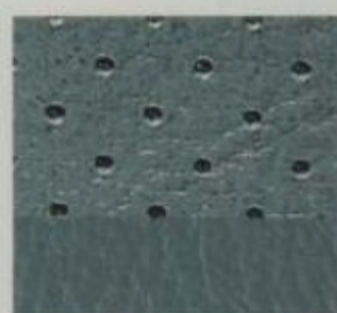
SÉRIE E 2006



Tissu tressé galet moyen



Tissu gris silex moyen

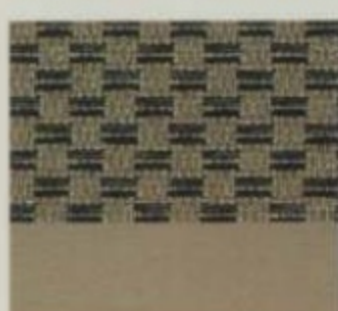


Vinyle gris silex moyen (perforé et uni)



Cuir gris silex moyen

CHÂSSIS-CABINES F-350, F-450 ET F-550 SUPER DUTY 2006



Tissu/vinyle tressé havane



Tissu havane



Tissu gris silex moyen



Vinyle gris silex moyen



Cuir gris silex moyen



Cuir havane

DÉFINITIONS

Le **poids à vide en ordre de marche** représente le poids du véhicule, comprenant un plein réservoir de carburant et tout l'équipement de série. Ce poids n'inclut pas celui des occupants, du chargement ou de l'équipement livrable en option.

Le **poids de la charge** comprend tout le poids ajouté au poids à vide en ordre de marche, y compris le chargement et l'équipement livrable en option (veuillez consulter votre conseiller Ford). Lorsqu'on tracte une remorque, le poids de la remorque sur l'attelage (poids à la flèche) fait également partie du poids de la charge.

Le **poids total à l'essieu (PTE)** représente le poids total auquel est soumis chacun des essieux (avant et arrière). Pour calculer les PTE de votre véhicule lorsqu'une remorque y est attelée, amenez votre véhicule et votre remorque, tous deux chargés, sur une balance. Avec la remorque toujours attelée au véhicule, placez les roues avant de ce dernier sur la balance en vue d'obtenir le PTE avant. Pour le PTE arrière, pesez le véhicule auquel est attelée la remorque, mais en ne plaçant que les quatre roues du véhicule sur la balance. Vous obtiendrez le PTE arrière en soustrayant le PTE avant de la valeur affichée.

Le **poids maximal autorisé à l'essieu (PMAE)** représente le poids maximal que peuvent supporter respectivement les essieux avant et arrière. La charge totale s'exerçant sur chaque essieu ne doit jamais dépasser le PMAE. Ces valeurs figurent sur l'étiquette d'homologation du véhicule.

Le **poids total roulant (PTR)** est le poids du véhicule chargé (PTC) auquel s'ajoute le poids de la remorque à pleine charge. Cette valeur représente le poids réel obtenu lorsque le véhicule et la remorque sont pesés ensemble sur la balance.

Le **poids total roulant autorisé (PTRA)** représente le poids maximal admissible du véhicule tracteur et de la remorque chargée — qui comprend le chargement et les occupants — que le véhicule peut supporter sans risquer de subir des dommages coûteux. Le PTR ne doit jamais dépasser le PTRA. Le poids du véhicule tracteur et de la remorque ne doit jamais excéder leur PTAC respectif.

Le **poids total en charge (PTC)** représente le poids à vide en ordre de marche auquel on ajoute le poids réel du chargement et celui des occupants. Il est important de garder à l'esprit que le PTC ne constitue pas une limite ni une caractéristique technique, mais plutôt le poids réel que l'on obtient lorsque le véhicule à pleine charge est amené sur une balance.

Le **poids total autorisé en charge (PTAC)** représente le poids maximal admissible d'un véhicule à pleine charge. Tout ce qui contribue au poids du véhicule est compris dans cette valeur : le poids du véhicule, du conducteur, des passagers, du carburant, de la charge utile, de l'attelage de remorque, le poids au timon (pendant la traction d'une remorque) et de tout l'équipement livrable en option. Cette valeur — ainsi que d'autres limites de poids et les données relatives aux pneus, aux dimensions des jantes et aux pressions de gonflage — figure sur l'étiquette d'homologation du véhicule, située près de la serrure de la porte avant gauche ou sur le pied milieu qui contient la serrure.

Le **poids maximal de la remorque en charge** est le poids maximal d'une remorque pleinement chargée qu'un véhicule peut tracter en fonction de son PTAC minimal. Ce poids suppose un véhicule tracteur avec les options obligatoires, sans charge, un poids au timon de 10-15 % (remorque traditionnelle) ou au pivot d'attelage de 15-25 % (remorque avec sellette d'attelage) et le poids du conducteur [68 kg (150 lb)]. Les Série F Super Duty à châssis-cabine tiennent compte du poids d'une carrosserie rapportée de 454 kg (1 000 lb). Le poids d'options, de passagers et d'une charge supplémentaires ainsi que de l'attelage de remorque doit être déduit de ce poids.

La **charge utile** représente le poids maximal autorisé, comprenant le chargement, l'équipement installé en option et les occupants, que le véhicule est conçu pour transporter. On obtient cette valeur en soustrayant du poids total autorisé en charge le poids à vide en ordre de marche (qui inclut un plein réservoir de carburant et tout l'équipement de série). Remarque relative aux véhicules dotés d'équipement de deuxième monte : pour calculer la charge utile réelle, le poids total de tous les équipements et accessoires ajoutés au véhicule doit également être soustrait du PTAC du châssis.

Le **poids au timon ou au pivot d'attelage** représente une autre valeur très importante qui doit être déterminée avant de tracter une remorque. Cette valeur fait référence à la portion du poids de la remorque qui fait pression sur l'attelage. Un poids au timon ou au pivot d'attelage trop élevé peut endommager la suspension ou les organes de transmission et peut abaisser l'arrière du véhicule, ce qui peut faire lever les roues avant à un point où l'adhérence, la sensibilité de la direction et le freinage sont sérieusement compromis. Un poids au timon ou au pivot d'attelage insuffisant, en revanche, peut réduire l'adhérence des roues arrière et rendre le véhicule instable, ce qui peut entraîner un mouvement d'oscillation à l'arrière ou encore une mise en portefeuille. L'ajout du poids au timon ou au pivot d'attelage ne doit pas faire en sorte que le PMAE (poids maximal autorisé à l'essieu) ou le PTAC (poids total autorisé en charge) soient dépassés. Ces valeurs figurent sur l'étiquette d'homologation du véhicule.

ÇA, C'EST DU FORD...

LES CHÂSSIS-CABINES F-350, F-450 ET F-550 SUPER DUTY

- LE MOTEUR À ESSENCE LE PLUS PUISSANT DE LA CATÉGORIE — V10 DE 6,8 L
- LE MOTEUR DIESEL LE PLUS PUISSANT DE LA CATÉGORIE — V8 TURBODIESEL DE 6 L
- UNE COMMANDE INTÉGRÉE DE FREINS DE REMORQUE EXCLUSIVE DANS LE SEGMENT
- UN BLOC DE COMMANDE ADDITIONNEL EXCLUSIF DANS LE SEGMENT
- DES CAPACITÉS DE REMORQUAGE TRADITIONNEL ET DE SEMI-REMORQUAGE EXCEPTIONNELLES.
- DES DURS DE DURS

LES FOURGONS SÉRIE E

- LE MOTEUR À ESSENCE LE PLUS PUISSANT DE LA CATÉGORIE — V10 DE 6,8 L
- UNE VASTE GAMME D'AMÉNAGEMENTS OFFERTS POUR RÉPONDRE À VOS BESOINS
- DES FOURGONS CONÇUS POUR ÊTRE FACILEMENT ADAPTÉS À L'USAGE AUQUEL VOUS LES DESTINEZ
- DES DURS DE DURS

LA FREESTAR UTILITAIRE

- LE COUPLE LE PLUS ÉLEVÉ DE LA CATÉGORIE
- LA PLUS GROSSE CYLINDRÉE DE LA CATÉGORIE — V6 DE 4,2 L
- DES AMÉNAGEMENTS ET DES ÉQUIPEMENTS SPÉCIALISÉS LIVRABLES POUR MIEUX RÉPONDRE À VOS BESOINS
- UNE DURE DE DURE



NOTRE ENGAGEMENT ENVERS VOUS... LA TRANQUILLITÉ D'ESPRIT POUR VOTRE VÉHICULE FORD 2006 NEUF

- Couverture de base de 3 ans ou 60 000 km
- Garantie contre la corrosion de 5 ans, kilométrage illimité
- Assistance dépannage sans frais supplémentaires de 3 ans ou 60 000 km

Certaines conditions s'appliquent. Pour plus de précisions au sujet de ces garanties et protections, visitez ford.ca ou consultez votre conseiller Ford.

ford.ca

Pour en savoir plus au sujet de Ford Canada et des produits Ford, visitez notre site Internet.

DES RÉPONSES RAPIDES ET COURTOISES À VOS QUESTIONS

Centre de relations avec la clientèle Ford : 1 800 565-FORD (3673)

Centre de services aux clients de Crédit Ford : 1 877 636-7346

Les comparaisons concurrentielles sont établies d'après les données de Ford et les renseignements disponibles sur le marché au moment de l'impression. Certaines des caractéristiques mentionnées dans ces pages sont livrables en option. Les véhicules illustrés peuvent être équipés de caractéristiques offertes en option. Certaines caractéristiques peuvent être offertes uniquement en combinaison avec d'autres options ou sous réserve de conditions ou de limitations additionnelles. Certaines modifications pourraient avoir été apportées aux caractéristiques de série et en option ou autres, et certains retards de production pourraient être survenus suivant la publication de cette brochure; ils ne sauraient donc y être reflétés. Votre conseiller Ford demeure votre meilleure source de renseignements à jour. Ford du Canada Limitée se réserve le droit de modifier les caractéristiques de produit en tout temps sans obligation de sa part. Cette brochure est imprimée avec des encres végétales sur du papier recyclé contenant 10 % de fibres postconsommation. La teinte extérieure des véhicules peut différer de celles qui sont illustrées en raison des limites du procédé d'impression. Pour plus de précisions au sujet des teintes ou de la disponibilité des modèles, veuillez consulter votre conseiller des ventes.

2006



Fourgon tronqué Série E



Fourgon de tourisme Série E



Fourgon utilitaire Série E

PENSER. TOUJOURS PENSER.

PENSER À ACCROÎTRE LE **PLAISIR** DE CONDUIRE ET LA **PUISSANCE**.
PENSER À AMÉLIORER LE **CONFORT** ET LA **DURABILITÉ**. PENSER À
VOS BESOINS AUTANT QU'À L'ENVIRONNEMENT ET À LA **SÉCURITÉ**.
PENSER À LA NATURE MÊME DES VÉHICULES. ON PENSE À TOUT...

...POUR QUE VOUS PENSIEZ À FORD.



Freestar utilitaire



Châssis-cabine Super Duty Série F