

FOCUS 2007

S, SE, SES, ST



Bien pensé

Focus 2007

Tout, dans la Focus, mérite un « A ». Sa conduite *agile* : trois suspensions novatrices d'inspiration européenne. Son design *attrayant* : quatre styles de carrosserie et quatre versions distinctes. Ses atouts *accessibles* : une foule de caractéristiques à prix abordable. Son rendement *avantageux* : une cote de consommation de carburant pouvant atteindre 5,9 L aux 100 km*. Ainsi, vous perdez moins de temps à la pompe et en passez plus à savourer le plaisir de conduire cet *as* de la route, et à apprécier sa spaciosité. Voilà ce qui s'appelle une réalisation *achevée*.

*Cotes de consommation de carburant estimatives obtenues selon des méthodes d'essais approuvées par Transports Canada : 8,7 L/100 km en ville et 5,9 L/100 km sur route, avec moteur Duratec 20 de 2 L et boîte manuelle 5 vitesses.



BRANCHÉE! Pleins feux sur le groupe décor GFX livrable** de style « rallye » : bouclier avant spécifique de teinte harmonisée avec antibrouillards et feux de position latéraux, grille de calandre noire teintée dans la masse et déflecteur d'air inférieur, bouclier arrière spécifique de teinte harmonisée avec diffuseur noir teinté dans la masse, becquet arrière¹ spécifique d'apparence très spéciale et embout d'échappement brillant. Un volant gainé de cuir et un compte-tours qui laisse voir les formidables montées en régime de votre moteur complètent l'aspect résolument sport de l'habitacle des SE 3 et 4 portes, également dotées de jantes de 15 pouces en aluminium à rayons multiples avec ce groupe.

** Offert dans certaines teintes. ¹ Les versions 4 portes sont équipées d'un becquet arrière de style « rallye » de teinte harmonisée; les versions 3 portes et 5 portes, d'un aileron arrière monté en hauteur.



Résistez aux rigueurs de l'hiver

Lorsque le temps est exécrable, la Focus est délicieusement accueillante. Équipée de l'ensemble édition hiver offert en option, la version SE, par exemple, présente ces deux avantages réconfortants :

- Des sièges avant chauffants pour vous réchauffer sans tarder
- Des rétroviseurs chauffants à réglage électrique pour vous permettre de bien voir

Pour les versions SES et ST, l'ensemble édition hiver plus, offert de série, comprend également les éléments suivants :

- Des freins antiblocage pour vous aider à garder la maîtrise du véhicule
- L'antipatinage pour assurer une meilleure adhérence à la chaussée



Une classe à part

La Ford Focus offre l'un des plus grands choix de carrosseries de sa catégorie, et certaines des plus spectaculaires. Sans compter qu'il y en a pour tous les goûts :

- Hatchback 3 portes (S et SE)
- Berline 4 portes (S, SE, SES et ST)
- Hatchback 5 portes (SES)
- Familiale 4 portes (SE et SES)

Chaque version affiche une conception « New Edge », tant par ses courbes prononcées, ses contours précis et ses ailes musclées que par sa calandre à motif à losanges ornée de phares cristallins. Des lignes aussi originales et épurées accentuent à coup sûr le plaisir de conduire.

FIN PRÊTE À FONCER. Une version en particulier ne peut cacher son impatience à prendre la route : la Focus ST, bourrée de caractéristiques axées sur les performances. Sous le capot se cache un moteur Duratec 23 développant 151 chevaux qui réagit aux moindres impulsions que vous communiquez au levier sélecteur 5 vitesses à faible course au plancher. Et des freins antiblocage accentuent encore davantage votre adresse à manier la voiture. Le volant et le pommeau du levier sélecteur, gainés de cuir noir, sont joliment rehaussés de piqûres rouges. La suspension, adaptée à la course, a été adroitement affermie, et le système d'échappement, doté d'un embout chromé, a quant à lui été calibré en conséquence. Les jantes de 16 pouces en aluminium ont été usinées avec précision et l'aileron arrière révèle la nature passionnée de cette version.

Le jeu, c'est du sérieux

Depuis ses tout débuts sur les routes alpines glacées et enneigées de Monte Carlo dans le cadre du Championnat du Monde des Rallyes 1999, la Focus s'est révélée le pivot de Ford Racing. L'exténuant programme du Championnat, qui s'étend pratiquement toute l'année, met le moteur gonflé de la Focus RS à rude épreuve dans une folle course contre la montre dans une douzaine de pays répartis sur quatre continents. Trois jours durant, les courageux pilotes mesurent leur talent en affrontant certaines des régions les plus hostiles de la planète. Ainsi, chaque Focus 2007 de série profite de toutes les améliorations apportées depuis près d'une décennie aux voitures Ford qui ont été soumises à ces essais extrêmes en situation réelle, au cours de l'une des compétitions de sport motorisé les plus exigeantes qui soient.

Performante sans être polluante

MOTEUR DURATEC 20 DE 2 LITRES : 5,9 LITRES AUX 100 KM*. Ce moteur développe 136 chevaux et produit un couple de 133 lb-pi. De série pour toutes les versions (sauf la ST), il produit à peine 1/5 des émissions d'hydrocarbures et de monoxyde de carbone rejetées par un véhicule très peu polluant. C'est ce qu'on appelle être ultra-propre !

MOTEUR DURATEC 23 DE 2,3 LITRES : 6,8 LITRES AUX 100 KM*. Fort de ses 151 chevaux et de son couple de 154 lb-pi, ce moteur, offert exclusivement pour la version ST, produit seulement 1/4 des particules génératrices de smog permises pour un véhicule très peu polluant et fonctionne en tandem avec un levier sélecteur 5 vitesses à faible course.

* Cotes de consommation de carburant estimatives obtenues selon des méthodes d'essais approuvées par Transports Canada. ** Fédération Internationale de l'Automobile.



Amusez-vous à repousser les limites

SUSPENSION D'INSPIRATION EUROPÉENNE.

Chaque nouvelle Focus est munie d'une suspension à jambes MacPherson à l'avant et à bras tirés Control Blade^{MC} à l'arrière. Cette suspension à quatre roues indépendantes confère à la Focus une maniabilité exceptionnelle tout en absorbant l'impact des bosses avec brio.

SUSPENSION TENUE AMÉLIORÉE.

Elle maintient un meilleur équilibre entre roulement tout en douceur et comportement routier dynamique, en plus de faire preuve d'une superbe stabilité dans les virages et d'accentuer la réponse de la direction. Une solide barre stabilisatrice arrière de 20 mm réduit considérablement l'inclinaison du châssis. De série pour la version SES.

SUSPENSION HAUTES PERFORMANCES.

Exclusive à la version ST, cette suspension présente les jambes et les amortisseurs les plus rigides de la gamme, de même que la meilleure raideur de ressorts. Le rebondissement du véhicule étant considérablement réduit, la ST se maîtrise exceptionnellement bien et témoigne d'une très grande précision de la direction.



Affichez vos couleurs

Vibrez au son puissant du hip hop ou du rock grâce aux lecteurs laser/MP3 de la Focus. La version ST peut être équipée d'un chargeur de six CD dans la planche de bord offert en option avec commandes audio à la colonne de direction, ainsi que d'un volant avec commandes de programmeur de vitesse et d'un pommeau de levier sélecteur, tous deux gainés de cuir noir avec piqûres rouges. En outre, les nombreux instruments de bord sont ornés d'appliques argent, tandis que la partie centrale de la planche de bord est rehaussée d'un fini métallique grillagé qui accentue parfaitement le style sport de l'habitacle.



Voyez rouge

La Focus ST comporte aussi, de série, des sièges baquets sport garnis de tissu anthracite rehaussé de motif à losanges rouges et noirs envoûtants qui font écho aux garnitures des portières avant. Et si vous voulez vraiment sortir de l'ordinaire, offrez-vous, en option, des sièges garnis de cuir, livrables avec sièges avant chauffants, une rareté dans cette catégorie.

Sonorisée par SONY®

La chaîne Audiophile®, offerte en option, vous renverra par la puissance de ses 500 W et son processeur de traitement numérique des signaux. Dotée de la sonorisation Sony, elle comprend un radio AM/FM stéréo avec chargeur de 6 CD monté dans la planche de bord, 4 haut-parleurs coaxiaux munis d'aimants néodyme (terres rares), 1 caisson d'extrêmes graves de 8 po comportant un robuste aimant de 1 kg et une entrée ampli à 2 canaux de 110 W, qui produit des basses profondes d'une grande clarté. Chaque Focus est équipée d'un compartiment de rangement intégré pour six CD (illustré ci-contre).



À VOTRE MESURE. Le volant des versions SES et ST se règle de haut en bas et de l'avant vers l'arrière.



À VOS ORDRES. La Focus se plie à vos moindres exigences grâce à sa banquette arrière à dossier divisé.



Modèles américains illustrés.

Habitacle de la Focus ST avec garniture anthracite en cuir en option (à gauche) et en tissu avec empiècements sport (ci-dessus); avec équipements livrables.

Une question de priorité

Pour se sentir vraiment bien, il faut d'abord se sentir vraiment en sécurité. C'est pourquoi la Focus à traction avant propose un large éventail de caractéristiques de sécurité. D'abord, le système de sécurité personnalisé, toujours en alerte, analyse différents facteurs en une fraction de seconde pour aider à protéger les occupants des sièges avant dans le cas de certaines collisions frontales. Ensuite, des traverses en acier à ultra-haute résistance accroissent la solidité de la structure à « cellule de survie » de pointe qui enveloppe l'habitacle de chaque Focus. Enfin, pour donner un coup de pouce à la chance, la Focus est munie d'une protection antidécharge de la batterie qui éteint les lumières de l'habitacle en cas d'oubli. Voilà de quoi partir l'esprit tranquille.

LA STRUCTURE À « CELLULE DE SURVIE » enveloppe l'habitacle d'une structure d'acier soudé. Les pare-chocs à absorption d'énergie, les zones de déformation à l'avant et à l'arrière, les barres anti-intrusion en acier dans les portes latérales de même qu'une robuste poutre transversale d'auvent sont parties intégrantes de ce système de protection qui absorbe l'énergie générée lors d'une collision.

DES FREINS À DISQUE AUX QUATRE ROUES AVEC ANTIBLOCCAGE sont offerts de série pour la version ST*. En cas de freinage brusque, ce système à quatre canaux régularise la pression afin de réduire le blocage des roues et de mieux maîtriser le véhicule. De plus, la répartition électronique de la force de freinage assure un fonctionnement optimal des freins aux quatre roues.

* Les freins antiblocage sont également livrables pour les versions SE et SES.

LES CINQ SIÈGES sont tous munis d'une ceinture de sécurité à trois points (non illustrée), pour une plus grande sécurité.

LES POINTS D'ANCRAGE INFÉRIEURS ET SUPÉRIEURS pour siège d'enfant vous dispensent de boucler les ceintures de sécurité : il vous suffit d'utiliser ces points d'ancrage pour immobiliser les sièges d'enfant compatibles (non illustrés).

L'ANTIDÉMARRAGE SECURILOCK®, offert de série, aide à prévenir le démarrage du moteur sans la clé encodée. En outre, l'alarme antivol à détection périmétrique en option surveille en permanence les portières, le capot et le hayon, et s'active à la moindre tentative d'intrusion.

DIRECTION : SÉCURITÉ. Les roues de la Focus sont repoussées dans les coins pour un meilleur comportement routier et une maîtrise accrue du véhicule, tandis que la direction assistée à crémaillère contribue à la grande maniabilité de ce dernier.

LES SACS GONFLABLES LATÉRAUX À L'AVANT, offerts en option pour les Focus S, SES et ST, aident à accroître la protection à la tête et à la poitrine du conducteur et du passager avant dans le cas de certains impacts latéraux. Les sacs se gonflent à partir du côté extérieur du dossier des sièges avant.

LES CARACTÉRISTIQUES DE SÉCURITÉ DE SÉRIE comprennent également : des antibrouillards (SES et ST), des essuie-glaces à balayage intermittent, un essuie/lave-glace de lunette arrière (3 portes, 5 portes et familiale), des glaces en verre solaire teinté, une batterie sans entretien et une protection antidécharge de la batterie, un carillon avertisseur d'oubli des phares, un dégivreur de lunette arrière, un baudrier réglable en hauteur côtés conducteur et passager avant, un rappel de bouclage des ceintures Belt-Minder® et la sécurité enfants aux portes arrière (5 portes, berline et familiale).



LE SYSTÈME DE SÉCURITÉ PERSONNALISÉ

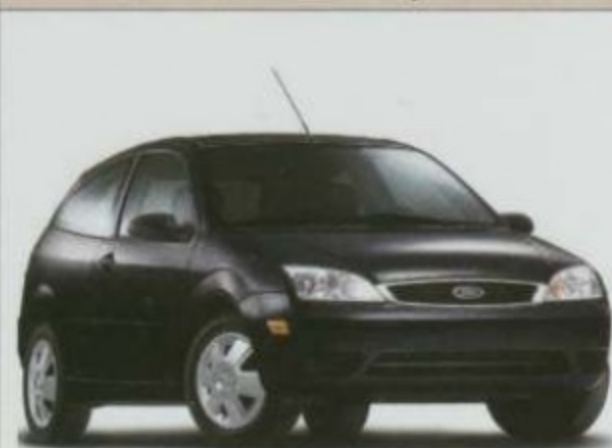
pour le conducteur et le passager avant comprend :

- Des sacs gonflables adaptatifs à l'avant
- Des ceintures de sécurité avec tendeurs automatiques et enrouleurs à absorption d'énergie
- Des capteurs de bouclage des ceintures de sécurité
- Un capteur de position du siège conducteur
- Un capteur de gravité d'impact
- Un module de commande des dispositifs de retenue
- Un système de classification de l'occupant côté passager avant



ÉVENTAIL DES VERSIONS

S (hatchback 3 portes, berline 4 portes)



Principales caractéristiques de série : Moteur Duratec 20 de 2 L à 4 cylindres en ligne • Boîte manuelle 5 vitesses • Jantes de 15 po en acier avec enjoliveur à 6 rayons • Pneus P195/60R15 toutes saisons • Freins à disque avant/tambour arrière • Calandre noire avec enjoliveur chromé • Rétroviseurs extérieurs noirs à réglage manuel • Poignées de porte noires • Moulure de coffre/hayon noire • Verrouillage des portes à commande électrique et entrée sans clé avec 2 télécommandes • Console au pavillon avec lampes de lecture à l'avant et compartiments de rangement pour lunettes de soleil et ouvre-porte de garage • Essuie-glaces à balayage intermittent et à cadence variable • Accoudoir central avant avec compartiment de rangement • Tableau de bord avec applique noire et instruments de bord à cadran noir • Partie centrale de planche de bord argent métallisé pour 3 portes; noire pour 4 portes (version illustrée)



Modèle américain illustré.

SE (hatchback 3 portes, berline et familiale 4 portes)



Caractéristiques de la S, plus : Climatisation • Couver-bagages* • Tapis arrière* • Brancards de pavillon* • Partie centrale de planche de bord noire pour berline et familiale; argent métallisé pour 3 portes (version illustrée)



Modèle américain illustré.

SES (berline et familiale 4 portes, hatchback 5 portes)



Caractéristiques de la SE, plus : Jantes de 16 po à 5 rayons, en aluminium, et pneus Pirelli P205/50R16 toutes saisons pour berline et 5 portes • Jantes de 15 po à rayons multiples en aluminium pour familiale • Baguettes de flanc couleur caisse • Moulure de coffre/hayon peinte couleur caisse • Antibrouillards avec enjoliveurs noirs • Programmeur de vitesse • Colonne de direction réglable et télescopique avec volant gainé de cuir • Compte-tours • Groupe d'équipements électriques comprenant entrée sans clé avec 2 télécommandes ainsi que glaces, verrouillage des portes et rétroviseurs extérieurs électriques • Appuie-tête à l'arrière • Tableau de bord avec applique noire et instruments de bord à cadran gris • Partie centrale de planche de bord argent métallisé pour 5 portes; fini 2 tons pour berline et familiale (version illustrée)



Modèle américain illustré.

ST (berline 4 portes)



Caractéristiques de la SES, plus : Moteur Duratec 23 de 2,3 L à 4 cylindres en ligne • Jantes spécifiques de 16 po à 5 rayons, en aluminium usiné • Suspension hautes performances • Freins à disque aux 4 roues • Freins antiblocage • Rétroviseurs extérieurs couleur caisse chauffants à réglage électrique • Poignées de porte couleur caisse • Embout d'échappement brillant • Bouclier avant spécifique de teinte harmonisée avec antibrouillards, grille de calandre intégrée noire teintée dans la masse et déflecteur d'air inférieur • Bouclier arrière spécifique de teinte harmonisée avec diffuseur noir teinté dans la masse • Sièges baquets sport à l'avant • Volant et pommeau de levier sélecteur gainés de cuir noir avec piqûres contrastantes rouges • Tableau de bord avec applique argent et instruments de bord à cadran noir • Partie centrale de planche de bord gris foncé/fini métallique grillagé (version illustrée)



Modèle américain illustré.

CARACTÉRISTIQUES

ÉQUIPEMENT FONCTIONNEL

Boîte manuelle 5 vitesses
Mini-pneu de secours
Chauffe-moteur
Suspension d'inspiration européenne — Avant : à roues indépendantes et à jambes MacPherson avec barre stabilisatrice; arrière : à roues indépendantes Control Blade^{MC}
Traction avant
Batterie sans entretien
Freins assistés à disque avant/tambour arrière
Direction assistée à crémaillère

SÉCURITÉ

Système de sécurité personnalisé pour le conducteur et le passager avant — Sacs gonflables adaptatifs** à l'avant, ceintures de sécurité avec tendeurs automatiques et enrouleurs à absorption d'énergie, capteurs de bouclage des ceintures de sécurité, capteur de position du siège conducteur, capteur de gravité d'impact, module de commande des dispositifs de retenue et système de classification de l'occupant côté passager avant
Protection antidécharge de la batterie
Rappel de bouclage des ceintures Belt-Minder®
Sécurité enfants aux portes arrière (non livrable pour 3 portes)
Commande d'ouverture d'urgence du coffre (berline)
Carillon avertisseur d'oubli des phares
Points d'ancrage inférieurs et supérieurs pour siège d'enfant aux places latérales arrière
Témoin de bas niveau de carburant
Ceintures de sécurité — À 3 points à toutes les places
Carrosserie monocoque avec structure à « cellule de survie »
Antidémarrage SecuriLock®
Baudriers réglables en hauteur — Côtés conducteur et passager avant
Barres anti-intrusion dans les portes latérales

SIÈGES

Sièges pour 5 personnes
Banquette arrière à dossier divisé 60/40 et à assise relevable
Siège conducteur à hauteur réglable

INTÉRIEUR

Radio AM/FM stéréo avec lecteurs laser/MP3, montre et 4 haut-parleurs
Poignées de maintien — Au pavillon à l'avant et à l'arrière
Console centrale au plancher — Pleine longueur avec logement pour stylo et porte-gobelets (2 à l'avant, 1 à l'arrière)
Lampes d'accueil à extinction progressive
Portes avant avec vide-poches et porte-gobelets intégrés
Commande d'ouverture du coffre/hayon
Vide-poches — Au dos du siège passager avant
Prise de courant — À l'avant
Compteur journalier
Pare-soleil — Avec miroir de courtoisie côtés conducteur et passager avant

EXTÉRIEUR

Pare-chocs — Couleur caisse, capables d'encaisser un choc à 8 km/h (5 mi/h)
Phares — Halogène aérodynamiques
Dégivreur de lunette arrière
Glaces en verre solaire teinté
Essuie-glaces — Avant : à balayage intermittent
Arrière : essuie/lave-glace (non livrable pour berline)

Audiophile est une marque déposée d'Audiophile, Inc.

Preferred Suede est une marque déposée de Milliken & Company.

GRUPE MOTOPROPULSEUR	MOTEUR DURATEC 20 DE 2 L	MOTEUR DURATEC 23 DE 2,3 L
Puissance (ch à tr/min)	136 à 6 000	151 à 5 750
Couple (lb-pi à tr/min)	133 à 4 250	154 à 4 250

COTES DE CONSOMMATION DE CARBURANT ESTIMATIVES

BOÎTE DE VITESSES	MOTEUR DURATEC 20 DE 2 L	MOTEUR DURATEC 23 DE 2,3 L
Manuelle 5 vitesses	8,7 en ville/5,9 sur route (32 mi/gal en ville/ 48 mi/gal sur route)	10,5 en ville/6,8 sur route (27 mi/gal en ville/ 41 mi/gal sur route)
Automatique 4 vitesses (L/100 km)	8,8 en ville/6,4 sur route (32 mi/gal en ville/ 44 mi/gal sur route)	n.d.

Cotes de consommation de carburant obtenues selon des méthodes d'essais approuvées par Transports Canada.

S

SE

SES

ST

VERSIONS

Hatchback 3 portes
Berline 4 portes
Hatchback 5 portes
Familiale 4 portes

ÉQUIPEMENT FONCTIONNEL

Moteur Duratec 20 de 2 L à DACT
Moteur Duratec 23 de 2,3 L à DACT
Boîte de vitesses automatique (non livrable pour S 3 portes)
Jantes de 15 po en acier avec enjoliveur à 6 rayons
Jantes de 15 po à rayons multiples en aluminium (de série pour SES familiale)
Jantes de 16 po à 5 rayons, en aluminium (de série pour SES berline et 5 portes)
Jantes de 16 po à 5 rayons, en aluminium usiné
Pneus P195/60R15 toutes saisons (de série pour SES familiale seulement)
Pneus Pirelli P205/50R16 toutes saisons (non livrables pour SES familiale)
Freins à disque aux 4 roues
Commandes de programmeur de vitesse — Montées sur le volant
Suspension tenue améliorée avec barre stabilisatrice arrière (de série pour SE familiale)
Suspension hautes performances avec barre stabilisatrice arrière

SÉCURITÉ

Freins antiblocage
Sacs gonflables latéraux à l'avant
Alarme antivol à détection périmétrique
Antipatinage

SIÈGES

Sièges avant chauffants
Sièges garnis de cuir
Sièges sport — En tissu anthracite avec empiècements en tissu sport noir/rouge
Sièges sport — Garnis de cuir anthracite avec empiècements en suède haut de gamme Preferred Suede®

INTÉRIEUR

Climatisation
Radio AM/FM stéréo avec chargeur de 6 CD et lecteur MP3 dans la planche de bord et commandes audio auxiliaires
Chaîne Audiophile® avec sonorisation Sony®, chargeur de 6 CD et lecteur MP3 dans la planche de bord et commandes audio auxiliaires (non livrable pour familiales)
Tableau de bord avec applique noire et instruments de bord à cadran noir
Tableau de bord avec applique noire, instruments de bord à cadran gris et compte-tours
Tableau de bord avec applique argent, instruments de bord à cadran noir et compte-tours
Volant gainé de cuir
Volant et pommeau de levier sélecteur gainés de cuir noir avec piqûres contrastantes rouges
Console au pavillon avec lampes de lecture à l'avant et compartiments de rangement pour lunettes de soleil et ouvre-porte de garage
Colonne de direction réglable et télescopique

EXTÉRIEUR

Antibrouillards
Toit ouvrant transparent à commande électrique[†]
Rétroviseurs à réglage électrique (chauffants pour SES et ST)
Bequet arrière (berline seulement)

GROUPES ET ENSEMBLES

Ensemble édition hiver — Sièges avant chauffants et rétroviseurs extérieurs chauffants à réglage électrique
Ensemble édition hiver plus — Sièges avant chauffants, rétroviseurs extérieurs chauffants à réglage électrique, freins antiblocage et antipatinage
Groupe confort — Programmeur de vitesse, volant réglable et télescopique, commandes audio auxiliaires à la colonne de direction et appuie-tête aux sièges arrière
Groupe d'équipements électriques — Glaces à commande électrique et rétroviseurs extérieurs à réglage électrique
Groupe sécurité — Freins antiblocage et sacs gonflables latéraux à l'avant
Groupe familiale sport — Jantes de 15 po à rayons multiples en aluminium, compte-tours, volant gainé de cuir et antibrouillards
Groupe décor GFX 5 portes — Voir page 1
Livrable seulement avec teintes de carrosserie vif argent, bleu vert, gris liquide, vermillon, noir de brai et jaune criard
Groupe décor GFX 3 portes et 4 portes — Voir page 1
Livrable seulement avec teintes de carrosserie vif argent, bleu vert, gris liquide, vermillon, noir de brai et jaune criard (3 portes seulement)

● De série ○ En option ◐ Livrable dans un groupe ou un ensemble — Non livrable

**Bouclez toujours votre ceinture de sécurité et assurez-vous que les enfants sont bien attachés à l'arrière.
†Console au pavillon avec rangement non livrable avec toit ouvrant transparent à commande électrique. Les véhicules commandés avec ce toit ouvrant transparent en option sont dotés uniquement de lampes de lecture au pavillon.

TEINTES DE PEINTURE



Ford utilise de la peinture vernie afin d'embellir et de protéger ses véhicules. Les teintes sont illustrées à titre indicatif seulement. Toutes les teintes ne sont pas livrables pour toutes les versions. Consultez votre conseiller Ford Canada pour connaître les choix et combinaisons de teintes de peinture et de garniture offerts.

TEINTES DE GARNITURE



GALET PÂLE	
GRIS SILEX PÂLE	
ANTHRACITE	
3 PORTES ET 5 PORTES	
•	Blanc 7° ciel
•	Vermillon
•	Rouge toréador foncé métallisé
•	Vert kiwi métallisé*
•	Bleu vert métallisé
•	Vif argent métallisé
•	Gris liquide métallisé*
•	Noir de brai
•	Jaune criard
BERLINE ET FAMILIALE**	
•	Blanc 7° ciel
•	Or Pueblo métallisé
•	Vermillon*
•	Rouge toréador foncé métallisé
•	Vert kiwi métallisé*
•	Bleu vert métallisé
•	Vif argent métallisé
•	Gris liquide métallisé*
•	Noir de brai
ST	
•	Vermillon*
•	Vif argent métallisé
•	Gris liquide métallisé*
•	Noir de brai

*Non livrables pour les versions S.
**La teinte anthracite n'est pas livrable pour les familiales.

JANTES



Jantes de 15 po en acier avec enjoliveur à 6 rayons De série pour S et SE 3 portes et berline, et pour SE familiale

Jantes de 15 po à rayons multiples, en aluminium De série pour SES familiale; en option pour SE et incluses dans le groupe familiale sport en option et le groupe décor GFX 3 portes et 4 portes

Jantes de 16 po à 5 rayons, en aluminium De série pour SES berline et 5 portes

Jantes de 18 po à 5 rayons, en aluminium usiné De série pour ST 4 portes

FORD FOCUS 2007

Quatre versions spacieuses de conception « New Edge »
Deux moteurs nerveux, à haut rendement énergétique
Des suspensions d'inspiration européenne « agréables à conduire »
Des ensembles édition hiver éprouvés dans des conditions climatiques extrêmes
Un groupe décor GFX de style « rallye » livrable



Pour en savoir plus au sujet de Ford Canada et des produits Ford, visitez notre site Web :



Notre engagement envers vous... La tranquillité d'esprit

- Couverture de base : 3 ans ou 60 000 km
- Garantie du groupe motopropulseur : 5 ans ou 100 000 km
- Garantie contre la corrosion : 5 ans, kilométrage illimité
- Assistance dépannage : 3 ans ou 60 000 km¹

Certaines conditions s'appliquent. Pour plus de précisions au sujet de ces garanties et protections, consultez votre conseiller Ford Canada ou visitez ford.ca. ¹ Sans frais supplémentaires.

Pour des réponses rapides et courtoises à vos questions :

Centre de relations avec la clientèle Ford
1 800 565-3673
Centre de services aux clients de Crédit Ford
1 877 636-7346

Les comparaisons concurrentielles sont établies d'après les modèles 2006 offerts par la concurrence, les données de Ford et les renseignements disponibles sur le marché au moment de l'impression. Certaines des caractéristiques mentionnées dans ces pages sont livrables en option. Les véhicules illustrés peuvent être équipés de caractéristiques offertes en option. Certaines caractéristiques peuvent être offertes uniquement en combinaison avec d'autres options ou sous réserve de conditions ou de limitations additionnelles. Les dimensions indiquées peuvent varier en fonction des équipements en option et/ou des variations imputables à la production. Certaines modifications pourraient avoir été apportées aux caractéristiques de série et en option ou autres, et certains retards de production pourraient être survenus suivant la publication de cette brochure; ils ne sauraient donc y être reflétés. Votre conseiller Ford Canada demeure votre meilleure source de renseignements à jour. Ford du Canada Limitée se réserve le droit de modifier les caractéristiques de produit en tout temps sans obligation de sa part. La teinte extérieure des véhicules peut différer de celles qui sont illustrées en raison du procédé d'impression. Pour plus de précisions au sujet des teintes offertes ou de la disponibilité des modèles, veuillez consulter votre conseiller des ventes.



FOCUS



MUSTANG



FUSION



FIVE HUNDRED

Pour en savoir plus au sujet
des produits et services offerts par Ford Canada,
visitez notre site Web :



Bien pensé

