

THE NEW MINI SEVEN EDITION.

	MINI COOPER 3-DOOR	MINI COOPER 5-DOOR	MINI COOPER S 3-DOOR	MINI COOPER S 5-DOOR
引擎形式	TwinPower Turbo 渦輪增壓直列三汽缸	TwinPower Turbo 渦輪增壓直列三汽缸	TwinPower Turbo 渦輪增壓直列四汽缸	TwinPower Turbo 渦輪增壓直列四汽缸
排氣量	c.c. 1499	1499	1998	1998
最大馬力	hp / rpm 136/4500-6000	136/4500-6000	192/4700-6000	192/4700-6000
最大扭力	Nm / rpm 220/1250	220/1250	280/1250	280/1250
0-100 km/h 加速	秒 7.8	8.1	6.7	6.8

MINI SEVEN 專屬配備

17吋MINI Seven Spoke, two-tone輪圈

Melting Silver銀色車頂與後視鏡外蓋

MINI Seven方向燈飾板

MINI Seven迎賓門檻

Diamond真皮/高級織布內裝Malt Brown

MINI Seven中控台徽飾

Piano Black內裝飾板

MINI Seven引擎蓋賽車飾條 (選用配備)

Colour Line飾條Malt Brown (選用配備)

MINI SEVEN 車色選擇



MINI Yours
Lapisluxury Blue



Pepper White

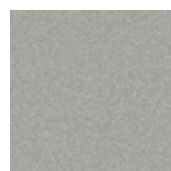


British Racing
Green



Midnight Black

MINI SEVEN 專屬車頂與後視鏡外蓋



Melting Silver

本型錄刊載之所有規格配備、車色及搭配組合以實車為準。
如要瞭解販售詳情，請洽詢MINI授權經銷商。本公司有權更改車輛之設計及配備，並保留修正內容之權力。

本型錄刊載之所有規格與配備以實車為準。



更多資訊，請造訪
mini.com.tw
總代理 汎德

2016/07
台灣印製



THE NEW MINI SEVEN EDITION.



源自經典 再次風靡天下

1959年，經典MINI以Austin Seven為名誕生，MINI設計者Issigonis爵士賦予其獨特內涵，突破傳統。2016年，全新MINI Seven再度問世，承襲Austin Seven的設計初衷，結合最新科技與當代設計語彙，致敬經典，繼續引領潮流。

全新MINI Seven提供4種個性化車色選擇，包含MINI Yours Lapisluxury Blue, Pepper White, British Racing Green和Midnight Black，任何一種皆可完美搭配專屬的Melting Silver車頂與後視鏡外蓋。

無論您喜愛的MINI Seven是三門掀背或五門掀背，皆為您的換上獨有的Malt Brown格紋跑車座椅，選用專屬Malt Brown色的Colour Line飾條，搭配沉穩低調的Piano Black內裝飾板，為座艙營造全然的英倫氣息。

全新MINI Seven同時搭載多種個性十足的專屬配備，包含17吋MINI Seven Spoke雙色輪圈與MINI Seven引擎蓋飾條，而方向燈飾板、迎賓門檻及中控台上的專屬徽飾更彰顯MINI Seven無可取代的經典地位。



*圖片僅供參考，規格配備以實車為準。