



HYUNDAI

現代商用車



柴油小霸王

ALL NEW PORTER | 新頭家商務艙 |

新頭家商務艙 全新上市



柴油小霸王 ALL NEW PORTER 升級出發

全新柴油小霸王 ALL NEW PORTER，隆重升級上市，絕對是頭家們首選，流線車廂外型，採新世代轎車設計元素，擺脫一般舊式貨卡方正，單調刻板的印象；配備6速手排變速箱，換檔綿密的加速感，好開有力，省油表現上更是傑出，另外還有5速自排車型可供選擇，頭家娘也能輕鬆駕駛。

全新柴油小霸王，新頭家賺錢夥伴，拚事業尚有力！



5速自排(豪華型)

轎式內裝 豪華大舒適



5速自排為豪華型車款專屬

內裝全面升級 豪華轎式設計

柴油小霸王ALL NEW PORTER，內裝升級再出發，跳脫商用車空間擁擠、難坐印象，座艙空間變更大，轎車化舒適內裝設計，多功能儀表板、充滿科技感的直覺式操作介面、投射式閱讀燈，展現轎車化座艙豪華體驗，中央椅背置物盒、多功能手套箱、太陽眼鏡盒等，使用便利性更佳。



轎式雙門電動窗

中央椅背置物盒附置杯架

多功能儀表板



直覺式操作介面

多功能手套箱

投射式閱讀燈及太陽眼鏡盒

各車型規格配備以實車為準

動力安全超進化 超越同級



高剛性底盤，尚耐操

- 配置井字型鋼骨大樑，穩如泰山
- 前15吋/後13吋高剛性輪圈輪胎，載重能力再提升
- 後四輪設計，行駛更平穩、更安全



2.5L CRDi+Turbo柴油引擎

新世代柴油引擎 同級車唯一配備ESP+ABS

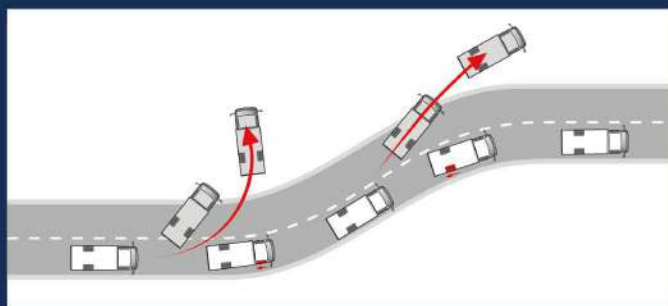
柴油小霸王ALL NEW PORTER 採用最先進的CRDi共軌柴油引擎，馬力和扭力再上一層樓，載重更夠力、行車更省油。

同級車款唯一標準配備ESP電子車身穩定系統，讓頭家行車上路更安全。

2.5L CRDi+Turbo柴油引擎
最大馬力130ps，最大扭矩26kg-m
自1,500rpm起即可維持最大扭矩輸出
載重更輕鬆、更省油。



車側強化鋼樑，尚安全



同級車唯一標配ESP，安全性大幅提升

超長大貨台 載一趟抵兩趟

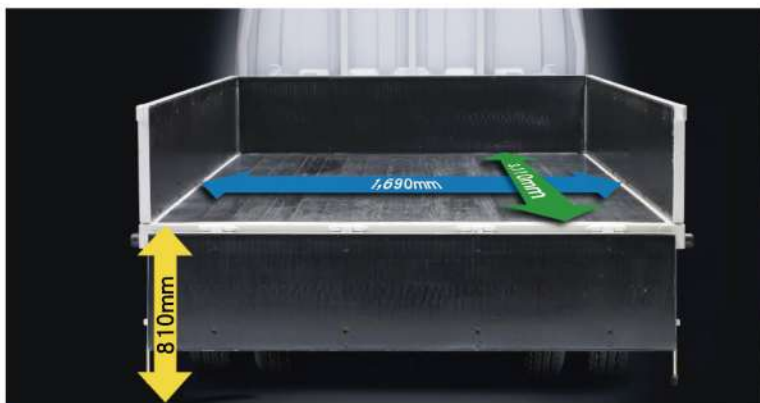
貨台長10.3尺 載重力高達1,435公斤(標準型)

柴油小霸王ALL NEW PORTER，超越以往車型，10.3尺長貨台，載貨量超驚人，合法載重高達1,435公斤。一趟抵兩趟，拚事業當然比別人賺更快。低貨台設計，輕鬆上貨不費力。

車體採前獨立懸吊、後四輪設計，過彎操控性更好，載貨行車更穩定。



10.3尺(3,110mm)長貨台(標準型)



810mm低貨台，上下貨更省力



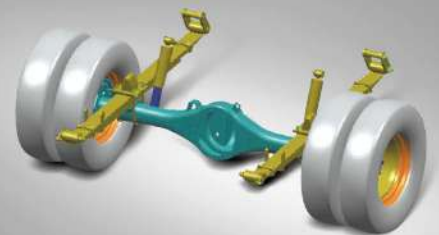
車側工具箱，提升便利性



後四輪設計高安全、高載重



前懸吊採雙A臂+扭力桿設計



後懸吊使用葉片彈簧
+ 氮氣充填減震筒

規格表

車型	2.5CRDi					
	標準型		豪華型			
	底盤車	框式貨車	框式貨車	底盤車	框式貨車	
車身尺寸	全長 (mm)	5,034	5,170	5,170	5,034	5,170
	全寬 (mm)	1,740	1,832	1,832	1,740	1,832
	全高 (mm)	1,960	1,970	1,970	1,960	1,970
	軸距 (mm)	2,640				
	迴轉半徑 (m)	5.4				
貨台	長 (mm)	—	3,110	2,860	—	2,860
	寬 (mm)	—	1,690	1,690	—	1,690
重量	空重 (kg)	1,481	1,815	1,827	1,549	1,846
	最大載重 (kg)	1,769	1,435	1,423	1,701	1,404
	總重量 (kg)	3,250				
引擎	型式	CRDi (共軌式噴射系統) Turbo+Intercooler柴油引擎				
	總排氣量 (c.c.)	2,497				
	最大馬力 (ps/rpm)	130 / 3,800				
	最大扭力 (kg-m/rpm)	26 / 1,500-3,500				
	渦輪增壓器	●				
	中間冷卻器	●				
	油箱容量 (L)	65				
傳動系統	傳動方式	後輪驅動				
	變速箱	六速手排			五速自排	
	檔數	前進6檔；後退1檔			前進5檔；後退1檔	
底盤及懸吊	前輪	195 / 70R15C				
	後輪	145R13C				
	前軸	獨立雙A臂+扭力桿				
	後軸	葉片彈簧				
煞車	前輪	雙活塞通風碟式				
	後輪	鼓式				
外觀	整合式大型晶鑽頭燈組	●				
	前霧燈	●				
	後霧燈	●				
	大型廣角後視鏡	●				
	同色保險桿	●				
	車側工具箱	●				
	內裝	超寧靜隔音設計(N.V.H)	●			
皮質座椅		●				
駕駛座滑動與傾躺設計		●				
鈦銀中控台與方向盤飾板		●				
高低可調動力方向盤		●				
高效率冷暖空調系統		●				
高級CD音響		●				
電動窗		●				
遙控中央控制鎖		●				
儀表板資訊顯示螢幕		●				
中央椅背置物盒附置杯架		●				
安全	頭燈水平調整	●				
	8"+9"煞車真空補助增壓	●				
	ASL防爆衝裝置	—				●
	離合器啟動限制器	●				—
	ABS防鎖死煞車系統	●				
	ESP電子車身穩定系統	●				
CAE安全結構車體	●					



標準型



豪華型

極地白 寶石藍

*本規格配備表僅供參考，如與實車不符，請以實車為準；本公司保留產品規格配備變更與停用之權利



技術合作 / 現代自動車株式會社
製造代理 / 三陽工業股份有限公司
銷售服務 / 南陽實業股份有限公司
<http://www.hyundai-motor.com.tw>