

 HYUNDAI

有心·最上道 全心上市
GRAND STAREX



大器內斂品味 外型更稱心

全新升級豪華商旅GRAND STAREX，大型水箱護罩及流線感車身設計，展現低調沉穩的時尚外觀，外出行車更一路彰顯不凡品味與絕佳形象。



貼心雙滑門 / 乘客艙通風滑窗 (旗艦型)

乘客艙雙滑門設計，車身左右側均可開啟出入，乘客上下車更便利，於狹小空間停車時，無需擔心會對乘客上下車造成阻礙。乘客艙通風滑窗，有助於車內通風。



大型晶鑽水平可調頭燈



大型鍍鉻水箱護罩



車身同色後視鏡附方向燈 (旗艦型)



16吋鋁合金輪圈 (旗艦型)

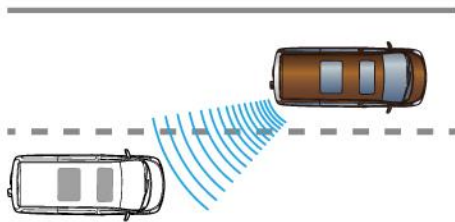
*規格配備以實車為準



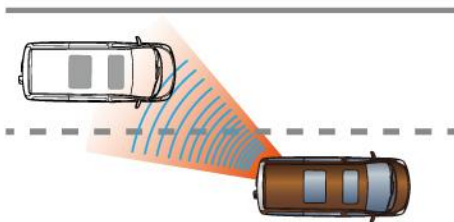
豪華舒適商旅艙 賓主皆舒心

豪華8人座艙，滿足千變萬化的多人乘載需求，無論是接送貴賓或全家出遊，皆擁有極致舒適的乘坐體驗。此外，GRAND STAREX 提供乘客更便利與彈性的使用空間，同時標配ISO FIX兒童安全座椅固定裝置與全車座椅獨立頭枕、三點式安全帶，使人員乘坐更安全。

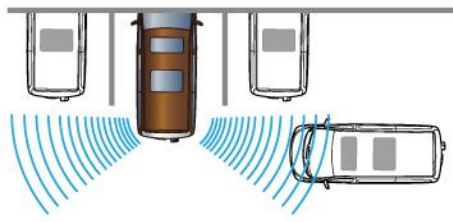
先進主被動安全 守護超安心



BSD盲點偵測警示系統(旗艦型)



LCA車道變換警示系統(旗艦型)

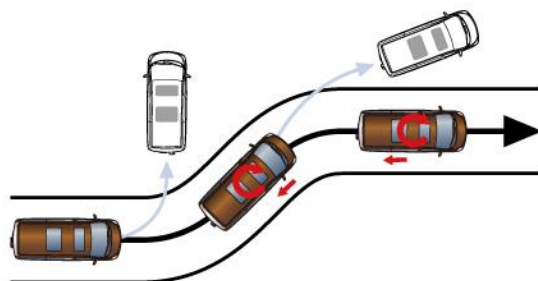


RCTA後方交通警示系統(旗艦型)



四路行車視野輔助系統(旗艦型)

透過車輛前後左右四向鏡頭，同時顯示與記錄車輛四周狀況，使變換車道及倒車時更安全。



ESC電子車身穩定系統

當車輛瀕臨失控危險時，系統會自動偵測車體動態，主動控制煞車及抑制引擎動力輸出，以避免失控打滑。

*規格配備以實車為準



7吋多媒體影音主機 (旗艦型)

兼具便利性及娛樂性，整合導航 / 藍牙 / MP3 / 數位電視 / 手機鏡射功能 / 收音機 / 四路行車視野輔助顯示等多項功能。



乘客艙第一排座椅可滑移 / 全車座椅可仰躺

乘客艙第一排座椅可滑移設計及全車座椅可仰躺功能，讓車內每位乘客均能輕鬆調整至最舒適坐姿。



前後大型雙天窗(旗艦型選配)

前後大型雙天窗，讓後座乘客同享絕佳遼闊視野。

*規格配備以實車為準

強勁操控動能 暢遊更隨心

全新GRAND STAREX搭載高科技VGT柴油渦輪增壓引擎，提供出色的大動力表現，不論滿載成員、上山下海或出遊玩樂都能輕鬆應對，是在外移動時的最佳夥伴。



後輪傳動 / 四輪獨立懸吊設計

後輪傳動設計，能提供更好的動力傳輸效率與循跡能力。前麥花臣/後多連桿四輪獨立懸吊設計，可吸收由地面傳來的震動及不舒適感，有效提升乘坐時的舒適性。



5.6米最小迴轉半徑

超乎想像的最小迴轉半徑，增加駕駛的高度靈活性，即使車輛行駛在市區的狹窄道路，也能順暢穿梭其中。



SCR還原系統

GRAND STAREX 配備對環境更友善的SCR Blue System，可中和廢氣中的有害物質，符合歐盟環保法規，實現對環境永續發展的現代經營理念。

DIESEL ENGINE

170ps 最大馬力 **45kg·m** 最大扭力

170ps/45kg·m 大動力表現，讓 GRAND STAREX 駕馭動能隨傳隨到，即使滿載、爬坡也能輕鬆應對。

Engine Speed (rpm)	Torque (kg·m)	Power (ps)
1,000	15	40
1,500	45	100
2,000	45	140
2,500	45	160
3,000	40	160
3,500	35	160
4,000	30	160

*規格配備以實車為準

GRAND STAREX 規格配備表

車型		尊貴	旗艦
引擎規格	引擎形式	直列四缸可變幾何渦輪增壓柴油引擎	
	排氣量 (cc)	2,497	
	汽門結構	DOHC 16V	
燃油系統	燃料系統	Common Rail 共軌式燃油噴射	
	油箱容量 (L)	75	
	SCR 還原系統容量 (L)	14	
性能	最大馬力 (ps/rpm)	170 / 3,600	
	最大扭力 (kgm/rpm)	45 / 2,000-2,250	
車身規格	長/寬/高 (mm)	5,150 / 1,920 / 1,925	
	軸距 (mm)	3,200	
	最小迴轉半徑 (m)	5.61	
傳動系統	傳動方式	後輪傳動	
煞車系統	變速系統	五速手自排	
	前輪 / 後輪	碟式煞車	
懸吊系統	前懸吊系統	麥花臣獨立懸吊 + 防傾桿	
	後懸吊系統	多連桿獨立懸吊 + 防傾桿	
	輪胎規格	215/70 R16C (含同尺寸備胎)	
耗能標示	車輛類別	小貨車、小客貨兩用車及小客車(非轎式、非旅行式)	
	排氣量等級	超過2,400c.c.至3,000c.c.	
	年耗油量 (L)	1,364	
	測試值 (km/L)	11.00	
	非市區耗油量 (km/L)	13.39	
	市區耗油量 (km/L)	8.49	
	能源效率等級	1	
外觀	車身同色保險桿	●	●
	16吋高強度鋼圈	●	-
	16吋鋁合金輪圈*	-	●
	車身同色後視鏡	-	●(附方向燈)
	電動摺疊/調整後視鏡	●	●
	大型鍍鉻水箱護罩	●	●
	大型晶鑽水平可調頭燈	●	●
	第三煞車燈	●	●
	乘客艙雙滑門	●	●
	乘客艙通風滑窗	-	●
內裝	前後大型雙天窗	-	選配
	內裝色系	灰黑雙色	灰黑雙色
	定速巡航系統	●	●
	雙前門電動窗	●	●
	中央控制門鎖	●	●
空調音響	四向可調動力方向盤	●	●
	冷暖空調系統	冷暖空調	恆溫空調
	後座獨立式空調系統	●	●
	2-DIN CD/MP3 音響	●	-
	7吋多媒體影音主機*	-	-
座椅	座位配置	8人座	8人座
	高級絨布座椅	●	-
	高級皮質座椅*	-	●
	駕駛艙座椅		
	前後滑移功能(正/副)	●/●	●/●
	仰躺調整功能(正/副)	●/●	●/●
	高低可調三點式安全帶(正/副)	●/●	●/●
	乘客艙第一排座椅		
	前後滑移功能	●	●
	仰躺調整功能	●	●
6:4分離式座椅	●	●	
乘客艙第二排座椅			
仰躺調整功能	●	●	
安全	ASL 防爆衝自排鎖	●	●
	ESC 電子車身穩定系統	●	●
	ABS 防鎖死煞車系統	●	●
	TCS 循跡防滑控制系統	●	●
	EBD 電子煞車力道分配系統	●	●
	雙前座輔助氣囊	●	●
	雙前座側邊氣囊	-	●
	四路行車視野輔助系統*	-	●(附行車記錄功能)
	BSD盲點偵測警示系統*	-	●
	LCA車道變換警示系統*	-	●
	RCTA後方交通警示系統*	-	●
	光感應自動啟閉頭燈	●	●
	ISO FIX兒童安全座椅固定裝置	●	●
	TPMS胎壓偵測系統	●	●
	車門防撞鋼樑	●	●
倒車雷達系統	●	●	



陶瓷白



夜空黑



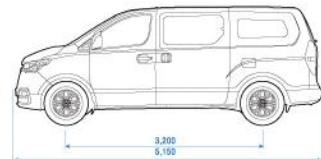
冷鈦銀



深谷棕



海湛藍



備註：

- 本標示之油耗測試值係在實驗室內，依規定的行車型態於車體動力計上測得。實際道路行駛時，因受天候、路況、載重、使用空調系統、駕駛習慣及車輛維護保養等因素影響，其實際油耗值常低於測試值。
- 年油耗量以年平均行駛15,000公里除以油耗測試值計算。
- 本規格配備表僅供參考，如與實車不符，請以實車為準；本公司保留產品規格配備變更與停用之權利。
- 表中標記* *表示為經銷商選配。



顧客服務諮詢專線：0800-00-33-55
http://www.hyundai-motor.com.tw

107年11月印製