

# 規格表

車型	2.5CRDi		
	標準型	豪華型	
	HRDDK-A0 手排檔式貨車	HRDDK-B0 手排檔式貨車	HRDDK-C0 自排檔式貨車
車身尺寸	全長 (mm)	5,170	
	全寬 (mm)	1,832	
	全高 (mm)	1,970	
	軸距 (mm)	2,640	
	迴轉半徑 (m)	5.4	
貨台	長 (mm)	3,110	2,860
	寬 (mm)	1,690	
	距地高 (mm)	810	
重量	空重 (kg)	1,815	1,846
	最大載重 (kg)	1,435	1,404
	總重量 (kg)	3,250	
引擎	型式	CRDi (共軌式噴射系統) Turbo+Intercooler柴油引擎	
	總排氣量 (c.c.)	2,497	
	最大馬力 (ps/rpm)	130 / 3,800	
	最大扭力 (kg-m/rpm)	26 / 1,500-3,500	
	油箱容量 (L)	65	
傳動系統	傳動方式	後輪驅動	
	變速箱	六速手排	五速自排(附O/D OFF、SNOW模式)
底盤及懸吊	前輪	195 / 70R15C	
	後輪	145R13C	
	前軸	獨立雙A臂+扭力桿	
	後軸	葉片彈簧	
煞車	前輪	雙活塞通風碟式	
	後輪	鼓式	
外觀	整合式大型晶鑽頭燈組	●	
	前霧燈	●	
	後霧燈	●	
	大型後視鏡	●	
	同色保險桿	●	
	車側工具箱	●	
	超寧靜隔音設計(N.V.H)	●	
內裝	皮質座椅	●	
	駕駛座滑動與傾躺設計	●	
	副駕駛座可傾躺設計	—	●
	高低可調動力方向盤	●	
	高效率冷暖空調系統	●	
	高級CD音響	●	
	電動窗	●	
	遙控中央控制鎖	●	
	中央椅背置物盒附置杯架	●	
	頭燈水平調整	●	
安全	8*9煞車真空補助增壓	●	
	ASL防爆衝裝置	—	●
	離合器啟動限制器	●	—
	ESC電子車身穩定系統	●	
	ABS防鎖死煞車系統	●	
	TCS循跡防滑控制系統	●	
	HAC斜坡起步輔助系統	●	
	EBD電子煞車力道分配系統	●	
	BAS煞車力道輔助系統	●	
	車側強化鋼梁	●	



HYUNDAI  
現代商用車



# 柴油小霸王

ALL NEW PORTER | 新頭家商務館 |



標準型



豪華型

● 檯地白 ● 寶石藍

\*本規格僅供參考，如與實車不符，請以實車為準。本公司保留產品規格配備變更與停用之權利。



總經銷商：現代自動商務式會社  
總代理：三陽工業股份有限公司  
總經銷：南陽實業股份有限公司  
http://www.hyundai-motor.com.tw



# 新頭家商務艙 全新上市



正/副駕駛座傾躺功能為豪華型車款專屬

# 轎式內裝 豪華大舒適



5速自排為豪華型車款專屬

## 內裝全面升級 豪華轎式設計

柴油小霸王ALL NEW PORTER，內裝升級再出發，跳脫商用車空間擁擠、難坐印象，座艙空間變更大，轎車化舒適內裝設計，多功能儀表板、充滿科技感的直覺式操作介面、投射式閱讀燈，展現轎車化座艙豪華體驗，中央椅背置物盒、多功能手套箱、太陽眼鏡盒等，使用便利性更佳。

## 柴油小霸王 ALL NEW PORTER 升級出發

全新柴油小霸王ALL NEW PORTER，隆重升級上市，絕對是頭家們首選，流線車廂外型，採新世代轎車設計元素，擺脫一般舊式貨卡方正，單調刻板的印象；配備6速手排變速箱，換檔綿密的加速感，好開有力，省油表現上更是傑出，另外還有5速自排車型可供選擇，頭家娘也能輕鬆駕駛。

全新柴油小霸王，新頭家賺錢夥伴，拚事業尚有力！



5速自排(豪華型)



轎式雙門電動窗

中央椅背置物盒附置杯架

多功能儀表板

直覺式操作介面

多功能手套箱

投射式閱讀燈及太陽眼鏡盒

各車型規格配備以實車為準



# 動力安全超進化 超越同級



2.5L CRDi+Turbo柴油引擎

## 新世代柴油引擎 同級車唯一配備 ESC+ABS+HAC

柴油小霸王ALL NEW PORTER採用最先進的2.5L CRDi+Turbo柴油引擎  
最大馬力130ps，最大扭矩26kg-m  
自1,500rpm起即可維持最大扭矩輸出  
載重更輕鬆、更省油。

同級車款唯一標配ESC電子車身穩定系統，  
避免打滑失控，讓頭家行車上路更安全。

HAC斜坡起步輔助系統，上坡起步不熄火，  
並防止突然倒退而發生危險。



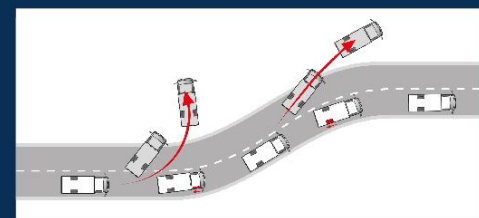
### 高強度底盤，尚耐操

- 配置井字型鋼骨大樑，穩如泰山
- 前15吋/後13吋高強度輪圈輪胎  
載重能力再提升
- 後四輪設計，行駛更平穩、更安全



### HAC斜坡起步輔助系統

斜坡起步不怕倒退、不怕熄火



### ESC電子車身穩定系統

避免失控打滑，安全大幅提升



# 超長大貨台 載一趟抵兩趟

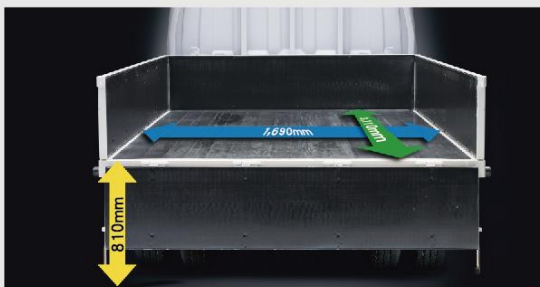
## 貨台長10.3尺 合法載重高達1,435公斤(標準型)

柴油小霸王ALL NEW PORTER，超越以往車型，10.3尺長貨台，載貨量超驚人，合法載重高達1,435公斤。一趟抵兩趟，拚事業當然比別人賺更快。低貨台設計，輕鬆上貨不費力。

車體採前獨立懸吊、後四輪設計，過彎操控性更好，載貨行車更穩定。



10.3尺(3,110mm)長貨台(標準型)



810mm低貨台，上下貨更省力



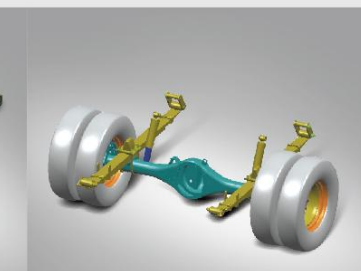
車側工具箱，提升便利性



後四輪設計高安全、高載重



前懸吊採雙A臂+扭力桿設計



後懸吊使用葉片彈簧  
+氮氣充填減震筒