

HONDA

FIT



地址：台北市民生東路三段69號13樓
全方位顧客服務專線：0800-666-789
www.honda-taiwan.com.tw


 Honda Taiwan 
更多實用資訊，盡在
Honda Taiwan 官方粉絲團



Honda Taiwan 官方網站



HONDA

 本型錄使用環保超雲銅紙質與環保大豆油墨，為環境多盡一份心力。

2019.11



暢快奔馳的魅力

移動間
完美勝出

細膩思維 淬鍊安全

高科技主被動安全防護系統，給你全方位的守護。



*規格配備以實車為準

6SRS 輔助氣囊 (s)

以無數撞擊測試取得的數據為基礎，精心設計最佳化氣囊展開的形狀、配置、膨脹位置與防護範圍。同時配合雙前座自動預縮式 ELR 安全帶，以及後座 3 席 3 點式 ELR 安全帶，為你建立安心穩固的碰撞防護機制。

G-CON

G-FORCE CONTROL TECHNOLOGY

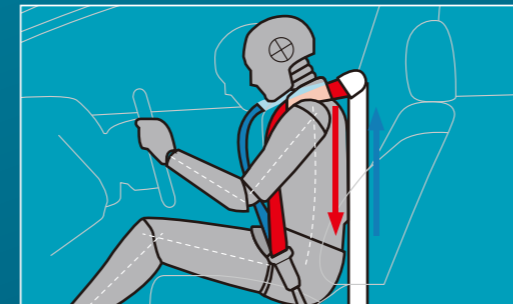
Honda 全車款採用安全防護車體技術

「G-CON」，此技術可分散受到衝擊時的力道，並降低對車輛的衝擊，同時亦可減輕對乘客及行人的傷害。



ACE 鋼骨結構車體

Honda 於自有的撞擊測試研究中心內，累積了無數的實車撞擊數據及技術工程經驗，研發出高剛性複合鋼骨結構，打造能充份分散並吸收衝擊力的堅實車體。



自動預縮式 ELR 安全帶

無法避免車輛碰撞時，安全帶的預縮器會即時作動束緊安全帶，有效防止身體向前方的位移，搭配 SRS 輔助氣囊系統，大幅降低前座乘員的衝擊傷害。

9 大主動安全系統

VSA 車身動態穩定控制系統 + Motion Adaptive 方向盤動態修正輔助系統

在車身動態發生偏移時，系統能夠針對引擎輸出與 4 輪的煞車進行精密的控制，並給予方向盤適當的轉向力輔助，大幅提升動態穩定系統的效果。

*此圖為系統作動示意圖，依實際路況系統可能會採取不同的作動輔助

VSA 車身動態穩定控制系統

1 轉向不足修正

抑制引擎扭力輸出，施加煞車力在轉向內側輪，挽回車身動態

Motion Adaptive 方向盤動態修正輔助系統

1 轉向不足修正

方向盤會自動提供阻力阻止轉向角度突然過度增加，避免失控

HSA 斜坡起步輔助系統



斜坡起步時，從煞車踏板改踩油門踏板的瞬間，系統會施加暫時性的煞車力，避免車輛後退造成碰撞。

EBD 電子煞車力道分配系統



可依載重狀況動態調整煞車力道分配，並對應轉向時離心力造成的後輪左右重心變化，強化煞車效果並預防車尾偏滑。

BOS 煞車優先系統

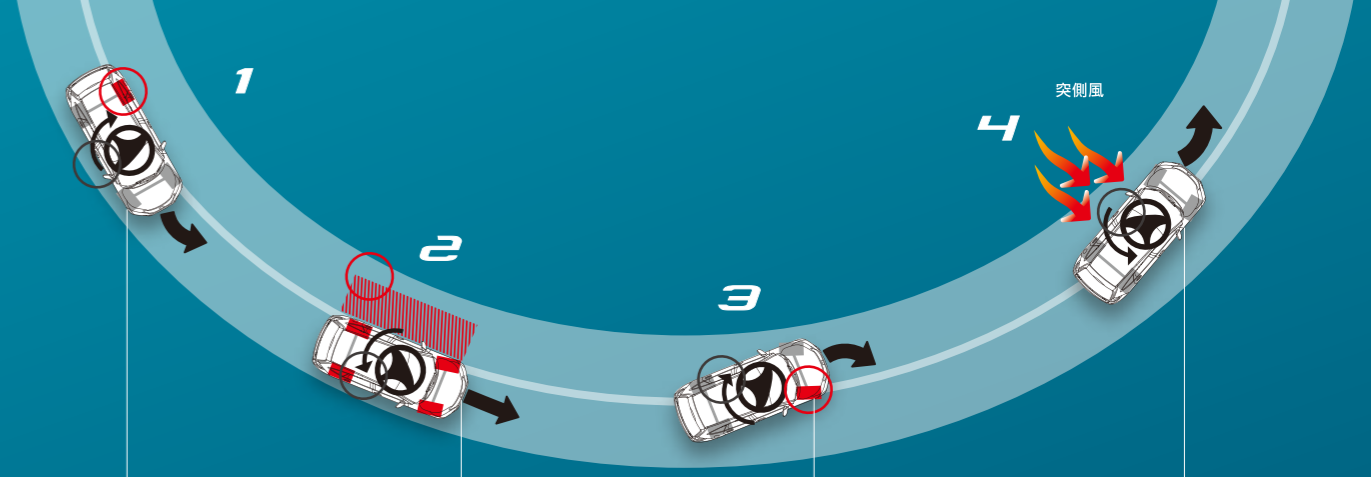


踩下油門時，若煞車踏板同時被踩下，系統會關閉節流閥以限制動力，讓煞車制動力優先，避免油門踏板因外力卡住導致持續加速。

CTS 智慧型方向燈



輕碰一下方向燈桿就可以自動閃爍三下，提升變換車道時的安全性與便利性。



2 左右輪接地面摩擦力不均時的修正

自動調整 4 輪各別的煞車力，穩住車身避免失控

2 左右輪接地面摩擦力不均時的修正

方向盤會自動提供輔助修正，幫助偏移的車身動態回復到既定方向

3 轉向過度修正

在轉向外側輪上施加煞車力挽回車身動態

3 轉向過度修正

方向盤會自動提供回修輔助力道幫助偏移的車身動態更易于回復

4 突側風發生時的修正

當車輛行駛於隧道出口等地遭遇強側風時，方向盤會提供輔助修正讓偏移的車身動態易于回復

BA 電子式煞車力道輔助系統



當遇到緊急煞車狀況，BA 會自動增強煞車系統輔助力道，以補足駕駛可能因急迫而未能對踏板施加足夠的煞車力。

ESS 緊急煞車警示系統



於高速行駛時，若因遇到前方車輛事故或塞車導致緊急煞車，雙黃燈會快速閃爍，以即時警示後方來車。

TPMS 胎壓異常警示系統



監測 4 個輪胎轉速變化，當有輪胎胎壓下降導致輪胎轉速偏差時，儀表板上的胎壓警示燈會亮起，警告駕駛注意胎壓。

ISOFIX 兒童安全座椅固定裝置



在緊急狀況下安全座椅更穩固，且更容易配合固定增高座墊，確保你家中小朋友乘車時的安全。

*須搭配專門兒童安全座椅



駕馭 自信直覺
視界 自由無邊

改良式 A 柱與大面積三角窗，讓視線範圍更遼闊，
行車安全更提升。

(s)

叢集式方向盤



藍牙通訊功能鍵 / 語音控制鍵 (s)



多功能音響控制鍵 (s)



Cruise Control
定速巡航控制



Paddle Shift 換檔快撥鍵

科技操控介面



湛藍三環式多功能儀表



觸控式恆溫空調系統



Push Start
引擎啟閉系統 (s)



Smart Entry
智慧型車門啟閉系統 (s)



觸控式先端通訊音響系統 (s)



● 衛星導航系統



● 藍牙通訊系統



● 多媒體影音



● 聲控功能

*規格配備以實車為準

啟動吧

完美細節裝載無限樂趣

細膩的皮質座椅，帶來更舒適的乘坐享受；
搭載多功能置物空間，讓車室運用更靈活。



排檔桿前雙置杯架



中控台置物盒



中央扶手置物盒



冷氣出風口置杯架



超大膝部空間



前門門邊置物盒



後門門邊置物盒





(S)

輕鬆創造 樂趣自由無限

以優異的空間表現與多變座椅機能，讓你愜意滿載更多生活樂趣。



◇ 超大行李廂空間，裝得比想像更多

令人驚艷的空間格局、易於裝卸的開口與尾門開啟高度，讓你輕鬆裝載更多！

ULTRA SEAT 多功能變化座椅

◇ Utility Mode 彈性 U 模式

後座椅背能以 60:40 前倒，結合行李廂形成方正格局的超大置物空間。



◇ Long Mode 超長 L 模式

將前乘客座向後傾倒，同時後座椅向前打平就能放下尺寸超長的物品。



◇ Tall Mode 增高 T 模式

後座椅墊能以 60:40 向上收折，形成挑高的置物空間，適合放置高度高又不適合放倒的物品，還可同時保有行李廂的置物功能。



◇ Relax Mode 放鬆紓壓模式

將前座椅前滑再傾倒椅背，即能結合後座椅變成寬敞的紓壓空間，為精彩的休閒生活補充能量。



*車室空間示意圖僅供參考，規格配備以實車為準

自信姿態
我最耀眼



心之所向 駕馭無限可能



17.4 km/L
聰明節能 (S)

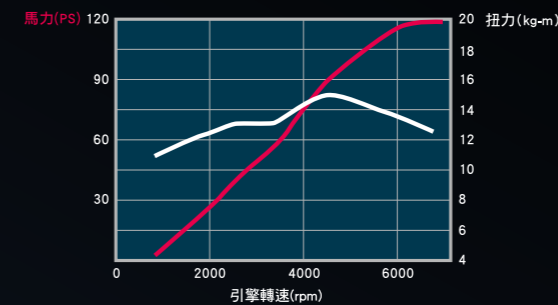
1 級
能源效率

120 PS
最大馬力

* 油耗數值係為控制溫度及濕度的實驗室中、不受外界天候及路況影響下取得，與實際道路數值可能有所落差。

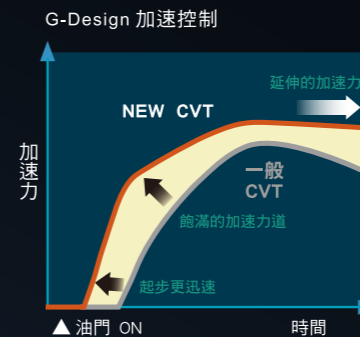
◇ 大馬力 / 超節能 i-VTEC 引擎

以遠超過同級標準的尖端科技，從每個細節精工打造，成就低摩擦、低運轉阻力、輕量化的高效能引擎，並搭載 Honda 引以為傲的 i-VTEC 技術，進一步發揮極致的燃燒效率，讓澎湃的 120 PS 馬力帶你上山下海遨遊各地，精緻細膩的運轉品質和傲人的超低油耗，讓旅途的樂趣更讓人難以抗拒。



◇ G-Design Shift CVT 無段變速系統

Honda 的輕量化 Earth Dreams CVT 無段變速系統全方位提升扭力與結構強度，著重於變速飛輪與鋼製鍊帶的接合力道，並藉著動態變速系統以及高感度油壓系統，面對不同路況下，提供駕駛時最完美的扭力轉換與馬力輸出，加上同步搭載 G-Design 油門整合技術，讓變速箱提供油門、線性加速的完美驅動，在加速力與省油性都有絕佳的表現，提供駕駛極致無感的接合，以及更豐富的駕駛樂趣。



◇ ECO Assist 節能輔助系統

ECON Mode 自動節能模式：
自動控制引擎、變速箱與空調系統進入節能運轉模式，在定速巡航系統啟動時也能進入智慧模式，充分發揮 FIT 的節能實力。

Guidance 節能引導模式：
用眼角餘光即能判別的儀表板情境燈即時顏色變化，提醒現在操作油門的方式是耗油或省油。自然而然地改善個人駕駛習慣，發揮最大的節能效果。

◇ 麥花臣式前懸吊 H 型扭力桿式後懸吊

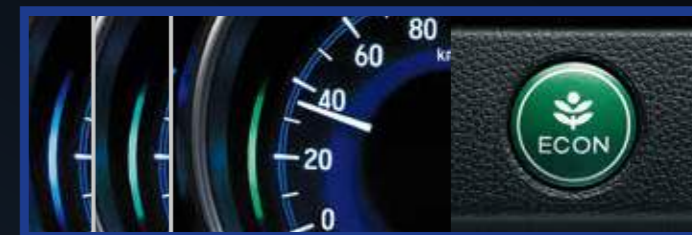
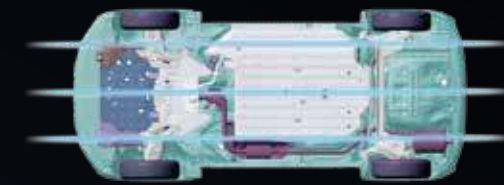
操控穩定性與舒適性兼具的底盤設定，提供優異的駕駛與乘坐感受。

* 懸吊系統示意圖，非台灣式樣，規格配備以實車為準



◇ 空力平整化底盤

空力平整化底盤，全車都經過精密的空力設計，連細節的 A 柱與後視鏡都考量降低風切聲與風阻的需求，更超越格局採用引擎與底盤下護板，及前下擾流片、後輪擾流片讓底盤平整化，穩定高速行駛時經過底盤下方的氣流，帶來更寧靜與更穩定的駕駛質感。





雲朵白



閃蝶藍



皓月銀



深鈦灰

獨樹一幟 風格取勝



勁馳前保險桿



奔騰後保險桿



感應式可變密碼晶片防盜鑰匙 (s)



LED 後視鏡方向燈



LED 煞車燈 / 尾燈



2 Tone 雙色鋁圈



4 向調整潛望鏡式方向盤



觸控式先端通訊音響系統 (s)



CD 音響 (VTI-S)
● 附藍牙通訊 / MP3 播放功能



皮質前座中央扶手 (s)



高質感皮質座椅 (s)



高質感複合織布座椅 (VTI-S)

