

## 大器內斂品味 外型更稱心

全新升級豪華商旅GRAND STAREX，大型水箱護罩及流線感車身設計，展現低調沉穩的時尚外觀，外出行車更一路彰顯不凡品味與絕佳形象。



### 貼心雙滑門 / 乘客艙通風滑窗 (旗艦型)

乘客艙雙滑門設計，車身左右側均可開啟出入，乘客上下車更便利，於狹小空間停車時，無需擔心會對乘客上下車造成阻礙。乘客艙通風滑窗，有助於車內通風。



## 豪華舒適商旅艙 賓主皆舒心

豪華8人座艙，滿足千變萬化的多人乘載需求，無論是接送貴賓或全家出遊，皆擁有極致舒適的乘坐體驗。此外，GRAND STAREX 提供乘客更便利與彈性的使用空間，同時標配ISO FIX兒童安全座椅固定裝置與全車座椅獨立頭枕、三點式安全帶，使人員乘坐更安全。



大型晶鑽水平可調頭燈



大型鍍鉻水箱護罩



車身同色後視鏡附方向燈 (旗艦型)



16吋鋁合金輪圈 (旗艦型)



### 7吋多媒體影音主機

兼具便利性及娛樂性，整合導航 / 藍牙 / MP3 / 數位電視 / 手機鏡射功能 / 收音機等多項功能。



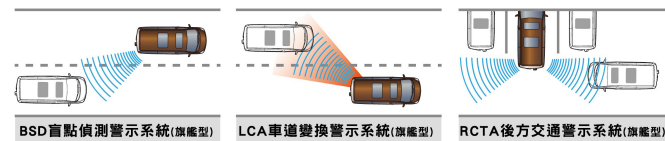
乘客艙第一排座椅可滑移 / 全車座椅可仰躺  
乘客艙第一排座椅可滑移設計及全車座椅可仰躺功能，讓車內每位乘客均能輕鬆調整至最舒適坐姿。



### 前後大型雙天窗 (旗艦型選配)

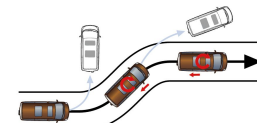
前後大型雙天窗，讓後座乘客同享絕佳遼闊視野。

## 先進主動安全 守護超安心



### 四路行車視野輔助系統 (旗艦型)

透過車輛前後左右四向鏡頭，系統會自動偵測車輛四周狀況，使變換車道及倒車時更安全。



### ESC電子車身穩定系統

當車輛瀕臨失控危險時，系統會自動偵測車體動態，主動控制煞車及抑制引擎動力輸出，以避免失控打滑。

\*規格配備以實車為準

\*規格配備以實車為準

\*規格配備以實車為準

## 強勁操控動能 暢遊更隨心

全新GRAND STAREX搭載高科技VGT柴油渦輪增壓引擎，提供出色的大動力表現，不論滿載成員、上山下海或出遊玩樂都能輕鬆應對，是往外移動的最佳夥伴。



### 後輪傳動 / 四輪獨立懸吊設計

後輪傳動設計，能提供更好的動力傳輸效率與循跡能力。前麥花臣/後多連桿四輪獨立懸吊設計，可吸收由地面而來的震動及不適感，有效提升乘坐時的舒適性。



### 5.6米最小迴轉半徑

超乎想像的最小迴轉半徑，增加駕駛的高靈活性，即便車輛行駛在市區的狹窄道路，也能順暢穿梭其中。



### SCR還原系統

GRAND STAREX 配備對環境更友善的SCR Blue System，可中和廢氣中的有害物質，符合歐盟環保法規，實現對環境永續發展的現代經營理念。

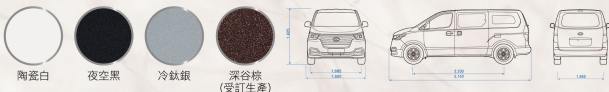
**DIESEL ENGINE**

**170 ps** 最大馬力  
**45 kg-m** 最大扭力

170ps/45kg-m 大動力表現，讓 GRAND STAREX 駕駛動能傳達到，即使滿載、爬坡也能輕鬆應對。

## GRAND STAREX 規格配備表

項目	項目	規格
引擎規格	引擎形式	直列四缸可變機化油輪單柴噴油引擎
	排氣量(cc)	2,497
	汽門構造	DOHC 18V
燃油系統	燃料系統	Common Rail 共軌式燃油噴射
	油箱容量(L)	75
	SCR 尿素液容量(L)	14
性能	最大馬力 (ps/rpm)	170 / 3,600
	最大扭力 (kgm/rpm)	45 / 2,000-3,200
	0-100 (sec)	5.150 / 3.925 / 3.925
車身規格	軸距 (mm)	3,200
	最小離地高度 (mm)	3.93
	傳動系統	後輪傳動
懸架系統	前懸吊系統	五連桿前懸
	後懸吊系統	多連桿後懸吊 / 防傾桿
	防傾系統	多連桿防傾桿 / 防傾桿
懸吊系統	輪胎規格	215/70 R16C (全尺寸車胎) 小貨車、小客車兩用車(小客車防鎖死煞車-液壓式)
	車輪胎	●
	排氣管系統	●
耗電標示	油耗 (km/L)	13.76
	城市油耗 (km/L)	13.05
	市道油耗 (km/L)	8.47
外觀	車身白色保飾層	●
	16吋鋼圈輪圈	●
	16吋合金輪圈	●
	車身防刮保護膜	●
	車身防刮保護膜	●
	車身防刮保護膜	●
	大型鍍鉻水隔護罩	●
	大型鍍鉻中門可調護罩	●
	第三排車座	●
	乘客艙雙滑門	●
	乘客艙通風裝置	●
	日間行車燈	●
內裝	前後坐墊天窗	●
	內裝色系	灰黑雙色 / 灰黑雙色
	空濾系統	●
空調裝置	雙門冷氣	●
	中央控制門鎖	●
	四向可調動力方向盤	●
座墊	獨立空調系統	●
	後座獨立式空調系統	●
	7吋全觸控音響主機	●
	座墊配置	8人座 / 8人座
	高級帆布座墊	●
	高級帆布座墊	●
	高級帆布座墊	●
	高級帆布座墊	●
	高級帆布座墊	●
	高級帆布座墊	●
	高級帆布座墊	●
	安全	前後防撞功能(正/副)
防撞功能(正/副)		●
防撞功能(正/副)		●
高氣可調式安全帶(正/副)		●
防撞氣泡(正/副)		●
乘客第一排座椅		●
乘客第二排座椅		●
乘客第二排座椅		●
乘客第二排座椅		●
乘客第二排座椅		●
乘客第二排座椅		●
乘客第二排座椅		●
安全	ABS 防鎖死煞車系統	●
	ESC 電子穩定系統	●
	ESC 電子穩定系統	●
	ABS 防鎖死煞車系統	●
	TCS 動態穩定系統	●
	ESP 電子制動力分配系統	●
	雙前防撞氣囊	●
	雙前防撞氣囊	●
	雙前防撞氣囊	●
	雙前防撞氣囊	●
	雙前防撞氣囊	●
	雙前防撞氣囊	●
安全	四輪行車制動系統	●
	ESP 動態穩定系統	●
	LCA 車道偏移警示系統	●
	FCW 前方碰撞警示系統	●
	光感感測自動頭燈	●
	150 FPA 兒童安全座椅固定裝置	●
	TPMS 胎壓偵測系統	●
	車門防撞鎖	●
	阻車雷達系統	●
	阻車雷達系統	●
	阻車雷達系統	●



備註：  
 \* 本車之轉速錶顯示在實際車內，依設定行車電腦系統自動計算之即時實際轉速，因受地形、坡度、風阻、車重、車速等因素影響，實際轉速與儀錶顯示轉速可能有所差異，其實際轉速將在測試場。  
 \* 另請注意：本車之VGT柴油引擎，其轉速在1,500rpm以上時，其轉速將比儀錶顯示之轉速高。  
 \* 本廠所生產之車輛，均符合最新之安全法規。  
 \* 本廠所生產之車輛，均符合最新之安全法規。  
 \* 本廠所生產之車輛，均符合最新之安全法規。  
 \* 本廠所生產之車輛，均符合最新之安全法規。



# 有心·最上道 全上市

## GRAND STAREX



\*規格配備以實車為準