

Q60



INFINITI

EMPOWER THE DRIVE

FEEL MORE

沸騰感官 瞬抵人心

Q60以卓越駕馭科技，喚醒您的蟄伏之魂。搭載全新3.0升V6雙渦輪增壓引擎，瞬間爆發400HP的極致性能，讓您駕馭的不只是車，而是一個創新世代；讓每趟駕馭，猶如一次無法預言的即興創作，一趟完美的沸騰感官之旅。



FEEL MORE GLAMOUR 每個線條 彰顯美感

Q60令人驚艷的外型，完美移植概念車的每一道線條，
不僅擁有搶眼、絕美的型格，更將跑車的張揚靈魂詮釋得絲絲入扣，
以湧浪式車身設計、運動化的鍍金折線，散發深具未來感的美型跑車！



20吋運動化輪圈

以跑車化鋁合金輪圈展現您強烈的意圖，一眼即知Q60深蘊於內的無限性能。(3.0t RED SPORT車型專屬)

獨特跑格外型

INFINITI雙弓式水箱護罩，反映濃烈家族特色，以獵豹之瞳為設計靈感的LED狩獵者頭燈，展現銳利的眼神；新月形C柱於車側劃出一道風一般的線條，一凝視即沸騰熱血！

零抬升空氣力學

打造跑車低扁車體線條，創造超低風阻係數，予您賽車般零抬升的駕馭感受；3.0t RED SPORT車型更搭載主動式進氣可調節水箱護罩，關閉時可增加暖車效率，高速行駛時視需求開啟以增加引擎效率，讓您彷彿貼地飛行。

此為示意圖



此為示意圖



此為示意圖

FEEL MORE PASSION 每個細節 質感至上

用超越精品質感的內裝鋪陳，為您量身打造的跑車座艙。
伸手可及之處，盡顯熱血與奢華。



05 此為示意圖



此為示意圖

高亮度儀表板

高亮度電子儀表板，資訊顯示更清晰明亮，即使是強烈燈光對比下也能輕易辨識。

賽車化座椅設計

源自超跑設計的駕駛座，不僅造型熱血張揚，更能穩定坐姿，用絕佳包覆性與精品真皮，滿足您極限操駕的渴望。

跑車化方向盤

精心打造的跑車化方向盤，具備符合人體工學設計的拇指握槽，讓您與Q60融為一體；3.0t RED SPORT車型更搭載換檔撥片，手不須離開方向盤即可輕鬆換檔，完美呼應高性能的操控駕馭。



此為示意圖

06

FEEL MORE POWER 每個瞬間 爆發潛能

永不停止創新的引擎技術，
INFINITI開發出動力輸出更強悍、重量更輕、
燃油經濟性絕佳的V6雙渦輪增壓引擎，
將V6引擎的潛能完全爆發！



性能的象徵

INFINITI 認為，性能不只是速度感，更應該釋放隱藏在您心中蠢蠢欲動的駕馭靈魂。



RED SPORT 400 - Red S 銘牌
代表INFINITI最高等級的性能及動力。

3.0t V6 400 HP 雙渦輪增壓引擎

全新3.0升雙渦輪引擎，承襲過去VQ引擎的優良血統，以V6引擎搭配高效雙渦輪增壓科技，擁有驚人的400HP最大馬力與強悍的475Nm最大扭力，流暢的動能輸出如洪水般源源不絕，搭載缸內直噴(DIG)、水冷式進氣冷卻系統，以及新一代的渦輪轉速感知器，發揮令人驚艷的強大性能。



FEEL MORE EXCITEMENT 每個舉止 盡顯完美

以全球首創的DAS電子線傳轉向系統與DDS動態數位懸吊的結合，
打造出新世代性能車款，猶如橫空出世的天行者，讓您感受人車
一體的完美操控。



DAS電子線傳轉向系統

為了創造與性能匹配的操駕感受，INFINITI以航太科技原理打造DAS電子線傳轉向系統，取代傳統的機械式轉向機制，將轉向的精度與速度顯著提升。DAS系統能夠每秒處理最多達1,000筆以上的路面資訊，讓您無論面對甚麼樣的路況，都能夠保持優異操控感與舒適性。(3.0t RED SPORT車型專屬)

DDS動態數位懸吊系統

採用電子式懸吊系統，透過監控車身的側傾、震動及彈跳速率，主動最佳化懸吊阻尼，提升轉向的穩定性以及車身的操控，進而賦予您前所未有的駕駛體驗。(3.0t RED SPORT車型專屬)



鋁合金前雙A臂與後獨立多連桿懸吊系統

提供您平穩舒適的乘坐感受，減少行駛噪音與震動，輕鬆掌握每個蜿蜒路段與過彎，真切感受駕馭的樂趣。

INFINITI DRIVE多模式行車控制系統

您只需按下按鈕，即可迅速切換行車模式，輕鬆打造專屬駕馭風格，感受隨心所欲的操駕魅力。

FEEL MORE CONTROL

每一彈指 輕鬆掌控

INFINITI InTouch雙螢幕主控台，
搭載多項應用程式，
為您量身打造最便利的主控系統，行動駕駛更精彩。



此為示意圖



此為示意圖

INFINITI InTouch雙螢幕主控台

革命性的雙螢幕介面，透過直覺式觸控即可輕鬆操作，讓您可同時閱讀導航與各項行車資訊，隨時都能優雅從容地使用語音通話、行事曆、導航及音樂。

整合式中央操控介面

階梯式配置搭配內嵌螢幕的設計，符合人體工學的斜面操控介面配置，搭配中央飛梭式旋鈕，方便操控螢幕顯示內容，開關按鈕的精準細膩，反映對細節的講究。



此為示意圖

BOSE 專屬設計諧波抗噪系統

採用新靜音工學「ANC主動式車艙降噪控制」，自動偵測引擎噪音與車室內噪音，並發送相反聲波與噪音相抵銷，大幅提高車室寧靜度，讓完美聽覺享受陪您縱情奔馳。

FEEL MORE MELODIOUS 每段旋律 縈繞人心

全新 **BOSE** 音響Performance系列是專為Q60所量身打造的豪華劇院，讓您享受宛如置身於演唱會的音響效果，將車內空間轉變為動感的聆聽體驗。



BOSE 環場音響系統

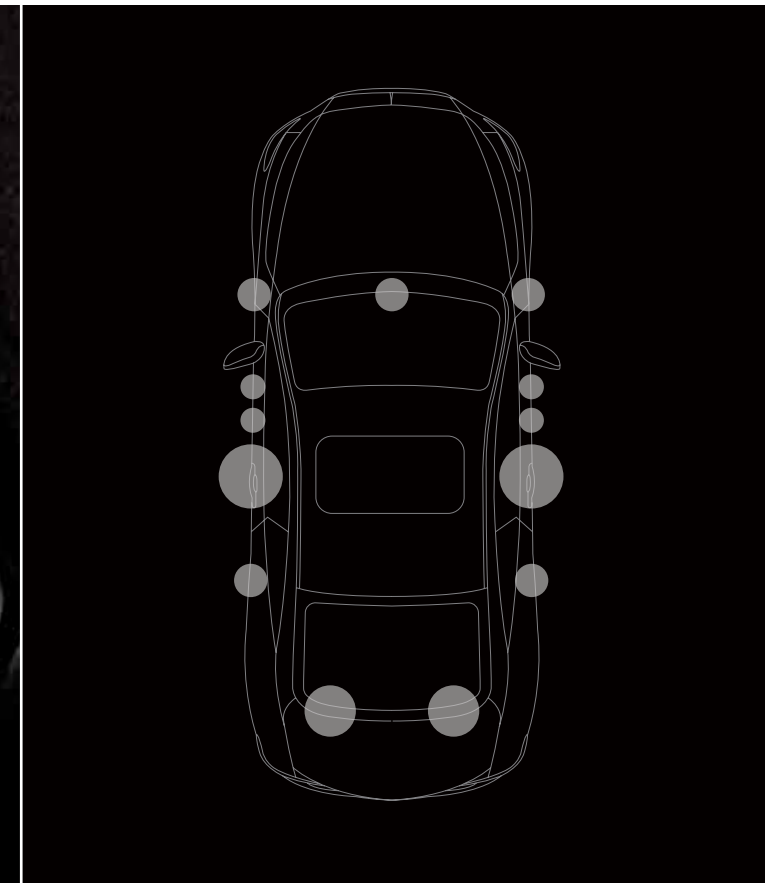
配備十三具高性能喇叭，同時享有高、中、低三音路環繞，讓雄渾的樂音更添震撼力，打造彷彿現場演奏的聽覺饗宴，重現每首曲目的深刻感動。

Bluetooth® 音訊串流

具備Bluetooth®播放功能，聆聽音樂更便利。



此為示意圖



FEEL MORE SAFETY

每種思維 極智守護

INFINITI ProACTIVE智慧駕駛科技，
領先導入多項世界首創科技，
實現「預見危險、提示危險、閃避危險」的主動行車安全，
讓您更專注享受駕馭樂趣。



PFCW 車輛追撞警示系統

全球首創的車輛追撞警示系統，能同時偵測前車與其前車(前前車)的動態。當系統偵測到前車與前前車有追撞可能時，將以警示音與燈號警告駕駛，降低事故風險。



此為示意圖

BCI 倒車後撞預防系統

可於倒車時主動偵測後方靜止或移動物體，消除視覺死角，並在預測到碰撞危險時啟動煞車，提供最完善的安全保障。



此為示意圖

BSI 盲點側撞預防系統附警示功能

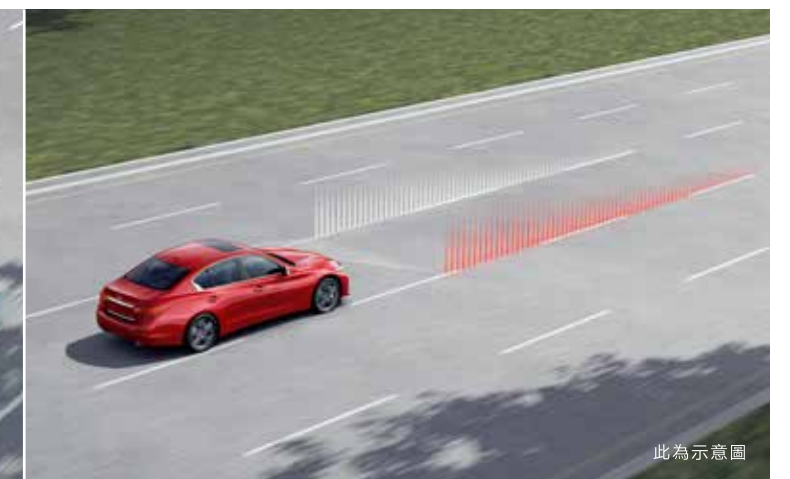
當啟動方向燈欲變換車道時，以後保桿內兩側的遠距感應雷達偵測後方來車，並在距離過近時自動協助修正回原車道，避免危險。



此為示意圖

LDP 車道偏移預防系統附警示功能

車速於70km/h以上時啟動，當偵測出車輛非刻意偏離車道時，將即時警示並主動協助修正行車方向，降低風險。



此為示意圖

自適型智慧光感應頭燈組

主動判讀來車燈光與天候狀況，自動為您調整遠近燈。

ICC全速域智慧定速系統

當車速介於0至144km/h時，您可依偏好設定遠、中、近三種車距，ICC將配合前車的速度變化自動加速、減速，達到自動跟車的效果。

ALC主動車道維持系統

車速於時速70km/h以上啟動，協助駕駛對非預測或因高速側風而造成的車道偏離進行調整，進而保持於車道線內行駛，降低駕駛須不斷修正方向盤的疲勞。(3.0t RED SPORT車型專屬)

主動轉向頭燈系統&曳光式LED尾燈

隨著車輛動態改變燈光投射角度，整合廣角霧燈，使駕駛人夜間視野更寬廣，搭配高亮度、壽命長、反應靈敏的曳光式LED尾燈，可讓後方的駕駛即時掌握Q60的煞車動作，有效提升行路安全性。

AVM 360度環景顯影系統 附MOD動態物體偵測

整合前後左右4具攝影機即時影像，在中控台螢幕合成鳥瞰畫面，讓駕駛者監控週遭環境，協助完成更安全的停車動作。

FEB自動急停輔助系統

當系統發現您即將與前車發生碰撞意外時，系統將束緊安全帶，並主動緊急煞車，協助駕駛將車輛煞停，將發生碰撞的機率降至最低，提升行車安全。

DCA車距控制輔助系統

當車速高於5km/h以上時，DCA會持續監控您與前車是否保持足夠的安全距離，若系統判定您與前車距離過近時，將自動頂起油門，並輕踩煞車減速，預防煞車不及的狀況發生，讓您在擁擠的市區能更加地安心駕駛。

FEEL MORE UNIQUENESS 個性化套件

賦予Q60截然不同的霸氣外觀，
創造出更加濃烈張揚的運動跑格氣息。

碳纖維空力尾翼



碳纖維後視鏡蓋



冷光迎賓踏板



碳纖維側進氣口飾條



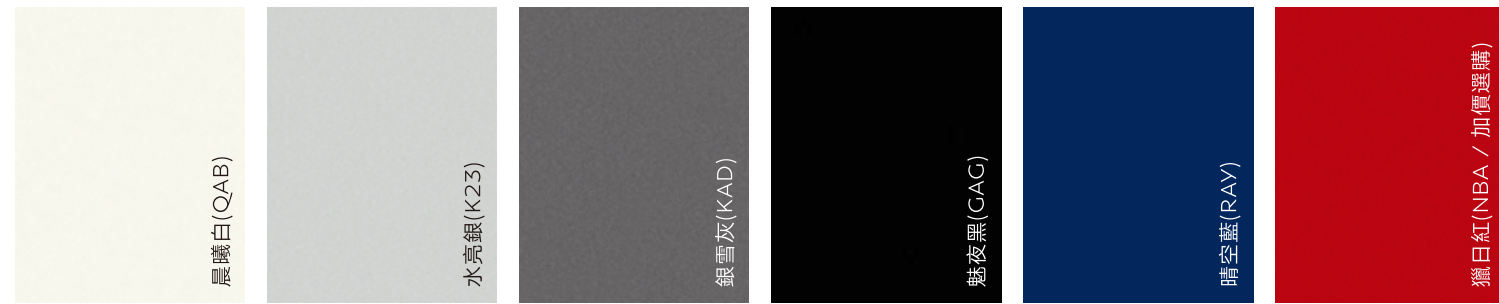
碳纖維霧燈飾條



燻黑水箱護罩



車色



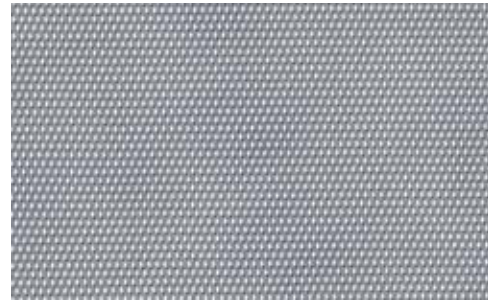
內裝

2.0t 旗艦款



馳夜黑

飾板



髮絲紋鋁合金(2.0t車型專屬)

輪圈樣式



255 / 40 R19

3.0t RED SPORT



馳夜黑



紫曜黑(3.0t車型專屬)



255 / 35 R20



幻影紅(3.0t車型受訂生產)



紫曜黑(3.0t車型專屬)



255 / 35 R20

內裝 / 車色	晨曦白	水亮銀	銀雪灰	魅夜黑	晴空藍	獵日紅 (加價選購)
馳夜黑	●	●	●	●	●	●
幻影紅(3.0t車型受訂生產)	○	—	—	—	○	—

● 標準生產 ○ 受訂生產 — 不供應

	高速公路耗油量	市區耗油量	測試值(平均油耗)	年耗油量	效率等級	備註
Q60 2.0t	15.61公里 / 公升	9.62公里 / 公升	12.7公里 / 公升	1181公升	2級	排氣量等級, 超過 1800c.c. 至 2400c.c. 測試方式, 歐盟
Q60S 3.0t	13.87公里 / 公升	7.11公里 / 公升	10.3公里 / 公升	1456公升	3級	排氣量等級, 超過 2400c.c. 至 3000c.c. 測試方法, 歐盟

1. 以上年耗油量數據係依年平均行駛15,000公里除以油耗測試值計算。2. 公告資料係依據歐盟1999/100/EC指令及其後續修正指令之標準測試程序取得。3. 本型錄所標示之油耗測試係依據經濟部能源局所發布之車輛油耗指南規定, 在控制溫度及濕度之實驗室內, 不受外界天氣及路況影響, 並依規定之行程型態於車上空調系統不作動之情形下, 於車輛動力計上由專業人員所行駛所測得, 故各車型油耗測試值相對而言較為客觀。實際道路行駛時, 因天候、路況、載重、使用空調系統、駕駛習慣及車輛維修保養等因素影響, 其於道路上每公升汽(柴)油行駛的公里數應低於車輛油耗指南所登錄的測試值。其他標示之各項測試數據係在控制變因下所測得, 實際駕駛時因受各項變因影響而會有所不同。4. 有關車輛油耗之相關訊息, 請參閱經濟部能源局www.moeaboe.gov.tw。

系統資訊

	Q60 2.0t 旗艦款	Q60 3.0t RED SPORT
引擎形式	缸內直噴 Turbo 汽油直列4汽缸	缸內直噴 Turbo 汽油V型6汽缸
排氣量 (c.c.)	1991	2997
最大馬力 (hp/rpm)	208 / 5500	400 / 6400
最大扭力 (Nm/rpm)	350 / 1250	475 / 1600
驅動方式	後輪驅動	後輪驅動
變速系統	7速手自排	跑車化7速手自排
轉向系統	EHPS電子液壓	DAS電子線傳
前懸吊	鋁合金雙A臂	鋁合金雙A臂 附電子阻尼
後懸吊	鋁合金多連桿	鋁合金多連桿 附電子阻尼
煞車系統	四輪碟煞	跑車化四輪碟煞

尺寸規格

	Q60 2.0t 旗艦款	Q60 3.0t RED SPORT
全長 (mm)	4685	4685
全寬 (mm)	1850	1850
全高 (mm)	1395	1385
軸距 (mm)	2850	2850
空車重 (kg)	1720	1772
輪圈尺寸	9J x 19	9J x 20
輪胎尺寸	255 / 40 R19	255 / 35 R20

1. 系統資訊及尺寸規格之表列資訊如與實車不符, 應以實車為準。2. 表列數值為標準值未含容許公差。

本型錄於公元2020年8月印製, 注意事項如下:

1. 本型錄內容及相關配備之任何圖表或數據, 非經INFINITI同意不得引用或轉載。2. 在不影響客戶以及合作廠商權益之狀況下, INFINITI原廠於交車前保留對於產品設計、型式、規格、配備及顏色之調整權利。3. 本型錄所載之產品內容及相關配備, 可能於型錄印製之後有所更改, 應以實際交車配備內容為主。4. 型錄之文字敘述或圖片, 可能包含INFINITI原廠或其他市場銷售車型之選用配備項目或配件, 非全為本地市場引進之標準配備或配件, 且本型錄刊載之產品外觀及內裝顏色, 可能因印刷技術之限制致與實車存有差異。5. 本型錄部份車型、產品特色或額外選用配備及顏色, 可能僅能適用於其他配備或規格合併訂購之狀況。6. 本型錄部分內容由INFINITI原廠提供, 作為介紹全球各地市場銷售之特定車型、規格、選用配備及車色等產品資訊之用, 故本型錄之部份文字敘述或圖片可能不適用於本地市場, 或僅適用於國外特定市場所銷售產品之其他規格。7. 產品駕駛者輔助及其他安全性系統作動與否, 決定於具體狀況是否達到各別系統必要作動標準之眾多因素組合, 原始設計非屬任何操控情況或意外事故中皆會作動, 例如: 氣囊系統並非所有類型之意外事故中均可以正常作動, 氣囊是否作動需視各種因素(包括但不限於車速、意外嚴重程度、撞擊物體及各座椅乘坐情形等)之組合而定, 氣囊僅為一項輔助的防護系統, 仍應正確使用各座椅所配置之安全帶。8. 通訊科技、行車輔助、影音及/或其他軟體、電信或網路服務相關之配備(若有此配備), 於日後因INFINITI原廠之供應商不提供更新、無法延長授權, 或因科技進展、環境變遷、國家政策變更等因素所致之服務或零件供應停止, 造成相關配備無法更新至最新版本或無法正常使用之情況者, 皆不在新車品質保證範圍內。9. 表列數值為標準值未含容許公差。10. 有關詳細產品資訊, 請至全台INFINITI各授權展示中心洽詢。

外觀	Q60 2.0t 旗艦款	Q60 3.0t RED SPORT
LED 狩獵者頭燈	●	●
LED 日間行車燈	●	●
前後霧燈	●	●
主動式轉向頭燈	●	●
自適型遠近燈切換	●	●
間歇可調雨滴感應式雨刷	●	●
電動收折除霧後視鏡	●	●
感應式迎賓燈	●	●
電動啟閉玻璃天窗	●	●
鍍鉻雙出排氣尾管	●	—
RED SPORT 專屬紅色卡鉗	—	●
RED SPORT 專屬排氣尾管	—	●
RED SPORT 專屬銘牌	—	●

內裝及座椅	Q60 2.0t 旗艦款	Q60 3.0t RED SPORT
電動調整真皮方向盤	●	●
換檔撥片	—	●
自動防眩車內後視鏡	●	●
座艙照明氣氛燈	●	●
多功能儀表彩色顯示	●	●
豪華真皮座椅	●	●
雙前座電熱座椅	●	●
雙前座電動調整座椅	●	●
駕駛座電動包覆	●	●
駕駛座及車外後視鏡位置記憶	●	●
單觸式後座進出電動控制	●	●
RED SPORT 專屬鋁合金踏板	—	●

空調及音響	Q60 2.0t 旗艦款	Q60 3.0t RED SPORT
雙區獨立恆溫空調	●	●
PLASMA 除菌與葡萄多酚過濾	●	●
BOSE Performance 13 具揚聲器	●	●
ANC 主動式車艙降噪控制	●	●
ASE 主動式引擎聲浪控制	●	●
InTouch 雙螢幕主控台	●	●
多媒體播放系統	●	●
原廠中文衛星導航	●	●

● 標準配備 — 無此配備

便利與科技配備	Q60 2.0t 旗艦款	Q60 3.0t RED SPORT
INFINITI Drive 多模式行車控制	●	●
定速控制系統	●	●
I-Key 智慧免持鑰匙	●	●
Push Start 引擎啟動	●	●
彩色倒車顯影	●	●
AVM 環景顯示附 MOD 物體偵測	●	●
失壓續跑胎	●	—
前 / 後停車雷達輔助	●	●
後座 LATCH / ISO-FIX 固定扣	●	●
DDS 動態數位懸吊系統	—	●
DAS 電子線傳轉向系統	—	●

主被動安全配備	Q60 2.0t 旗艦款	Q60 3.0t RED SPORT
ABS / EBD 煞車輔助系統	●	●
BA 煞車力道輔助系統	●	●
VDC 車輛動態控制系統	●	●
TCS 循跡防滑控制系統	●	●
HSA 斜坡起步輔助系統	●	●
TPMS 電子監控胎壓系統	●	●
雙前座輔助氣囊	●	●
雙前座側氣囊	●	●
車頂簾幕式氣囊	●	●
安全帶碰撞預縮附減壓	●	●

智慧駕駛科技	Q60 2.0t 旗艦款	Q60 3.0t RED SPORT
ALC 主動車道維持系統	—	●
ICC 全速域智慧定速系統	●	●
DCA 車距控制輔助系統	●	●
PFCW 超視距車輛追撞警示系統	●	●
FEB 自動急停輔助系統	●	●
BSI 盲點側撞預防系統	●	●
LDP 車道偏移預防系統	●	●
BCI 倒車後撞預防系統	●	●

● 標準配備 — 無此配備

SERVICE

INFINITI以「EMPOWER THE DRIVE 驅動潛能 無限可能」為品牌核心，不僅持續研發創新，更力求服務臻於完善，當您成為INFINITI的車主，將會感受我們無限真摯的熱誠，以專業為您的愛車健康把關，以科技做為您最可靠的後盾，更以體貼周到的服務思維，讓您感受與眾不同的品牌體驗。



INFINITI 新車保固說明

新車保固：INFINITI基於對品質的信心及追求顧客滿意的理念，提供新車三年或十萬公里(視何者先到達為準)之保固，如發現新車原廠零件有材質或製造上之瑕疵，INFINITI將提供免費之維修或換件服務。另車身防銹及漆面同樣提供三年或十萬公里(視何者先到達為準)之保固。

免費拖吊服務：於新車保固期內之車輛可享免費24Hr全天候道路救援，包括接電/換備胎/充氣/送油/送水/拖吊(至最近INFINITI專屬服務廠)等服務。

廢氣排放控制系統保證：提供新車五年或十萬公里(視何者先到達為準)之排廢氣保固，在正常保養與使用情況下，如不符排放標準，INFINITI將免費提供修護。

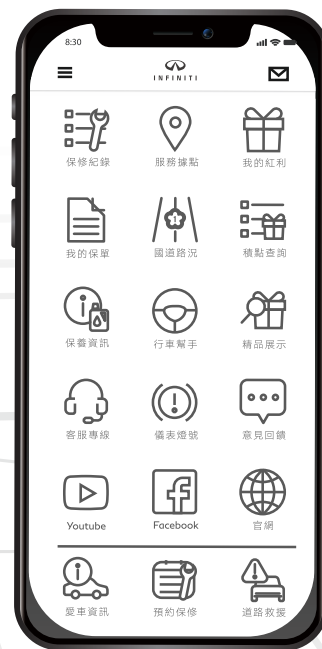
其他保固事項，請參閱隨車檢附之INFINITI車主手冊。

INFINITI Care

愛車服務 · APP一指搞定



下載INFINITI Care車主APP
並開始使用



EMPOWER THE DRIVE 驅動潛能 無限可能



你大膽想望，對未來滿懷憧憬
抓緊每個機會探索自我極限
這就是我們的造車理念，不為追求科技的突破
而是激發你與車的無窮潛能

當科技不斷進化
你的潛能也隨之覺醒，以更敏銳的感知
更敏捷的反應，和更精準的掌控
驅使你
駕馭未知 駕馭無限

FIND YOURS Visit us online to create your ideal Infiniti,
get pricing and more.

www.infiniti.com.tw

CONNECT Join our community, and get the latest on Infiniti.

 [Facebook.com/Infiniti.tw](https://www.facebook.com/Infiniti.tw)