

**THE NEW MINI 3-DOOR. THE NEW MINI 5-DOOR.**



與眾不同的血液，流竄於內外兼修的設計風格。MINI可以是優雅動人的精緻藝術，也能是都會生活中的奪目亮點。經典鍍鉻外框包覆的LED頭燈，結合了環形LED日行燈設計，提升了日間行駛的絕佳辨識度，搭配全新設計的Union Jack 英國旗式樣LED尾燈，讓MINI的獨具魅力更為難以錯認。



# 傳承 個性本色

\*圖片僅供參考，規格配備以實車為準。



## 三門經典 或是五門全面



全新MINI三門掀背延續長久以來的精簡身型，在寬輪距以及低重心的配置下，結合全新七速雙離合器自手排變速箱，經典的go-kart駕馭感受得以全然釋放。交雜的都市街道也許是他人的難題，而全新MINI三門掀背讓一切成了生活中無比的享受。

分享，讓樂趣更加豐富。配置便利、更為寬裕的空間，全新MINI五門掀背便是與好友一同體驗獨特生活的最佳選擇，加長的軸距不僅造就舒適的乘坐感，也在每個馳騁的瞬間替您裝載更多歡樂。

\*圖片僅供參考，規格配備以實車為準。

# 細節 造就風格

交融全新科技與潮流精神，MINI的內裝總能跳脫框架的束縛。

透過中央鞍座上的MINI Controller控制旋鈕以及Radio MINI 6.5吋繁體中文螢幕，直覺簡易的操作方式清楚顯示車輛的各項資訊以及娛樂功能。而環形門內飾板造型、圓形儀錶板與鍍鉻門把，如此經典的MINI設計語彙更讓車室各處充滿值得令人品味的細節。



\*圖片僅供參考，規格配備以實車為準。

# 每種顏色 都很出色



Solaris Orange\*



Emerald Grey\*



Moonwalk Grey\*



Pepper White



Chili Red



MINI Yours Enigmatic Black\*



British Racing Green IV\*



Starlight Blue\*



Midnight Black\*



Thunder Grey\*/\*\*



White Silver\*



Melting Silver\*



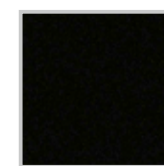
Rebel Green\*\*\*

**MINI JOHN COOPER WORKS  
專屬車色**

## 車頂與後視鏡外蓋顏色



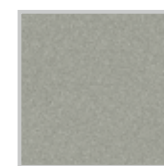
白色



黑色



紅色\*\*\*



銀色\*



與車身同色

不同車型將有不同色彩搭配選擇，詳情請洽MINI 經銷商。

\* 銀粉漆。

\*\* Cooper S 車型及 John Cooper Works 車型專屬。

\*\*\* John Cooper Works 車型專屬。

# THE MINI 3-DOOR. THE MINI 5-DOOR.

| 引擎            | MINI ONE 3-DOOR           | MINI ONE 5-DOOR           | MINI COOPER 3-DOOR        | MINI COOPER 5-DOOR        | MINI COOPER S 3-DOOR      | MINI COOPER S 5-DOOR      |
|---------------|---------------------------|---------------------------|---------------------------|---------------------------|---------------------------|---------------------------|
| 引擎形式          | TwinPower Turbo 渦輪增壓直列三汽缸 | TwinPower Turbo 渦輪增壓直列三汽缸 | TwinPower Turbo 渦輪增壓直列三汽缸 | TwinPower Turbo 渦輪增壓直列三汽缸 | TwinPower Turbo 渦輪增壓直列四汽缸 | TwinPower Turbo 渦輪增壓直列四汽缸 |
| 排氣量           | c.c. 1499                 | 1499                      | 1499                      | 1499                      | 1998                      | 1998                      |
| 最大馬力          | hp/rpm 102/3900-6500      | 102/3900-6500             | 136/4500-6500             | 136/4500-6500             | 192/5000-6000             | 192/5000-6000             |
| 最大扭力          | Nm/rpm 190/1380-3600      | 190/1380-3600             | 220/1480-4100             | 220/1480-4100             | 280/1350-4600             | 280/1350-4600             |
| 0-100 km/h 加速 | 秒 10.2                    | 10.5                      | 7.8                       | 8.1                       | 6.7                       | 6.8                       |
| 油耗 - 綜合       | L/100km 5.3               | 5.4                       | 5.3                       | 5.4                       | 5.5                       | 5.6                       |
| 二氧化碳排放 - 綜合   | g/km 122                  | 123                       | 122                       | 123                       | 125                       | 128                       |

### 變速箱 / 底盤系統

|      |                           |            |            |            |            |            |
|------|---------------------------|------------|------------|------------|------------|------------|
| 變速箱  | Steptronic 七速雙離合器自手排      |            |            |            |            |            |
| 轉向系統 | 齒桿與小齒輪轉向系統附速度感應式電子輔助動力方向盤 |            |            |            |            |            |
| 煞車系統 | 四輪碟煞附 ABS                 |            |            |            |            |            |
| 前懸吊  | 單接頭彈簧柱                    |            |            |            |            |            |
| 後懸吊  | 多連桿                       |            |            |            |            |            |
| 輪胎尺寸 | 195/55 R16                | 195/55 R16 | 195/55 R16 | 195/55 R16 | 205/45 R17 | 205/45 R17 |

### 尺寸規格

|      |         |      |      |      |      |      |
|------|---------|------|------|------|------|------|
| 全長   | mm 3821 | 3982 | 3821 | 3982 | 3850 | 4005 |
| 全寬   | mm 1727 | 1727 | 1727 | 1727 | 1727 | 1727 |
| 全高   | mm 1414 | 1425 | 1414 | 1425 | 1414 | 1425 |
| 軸距   | mm 2495 | 2567 | 2495 | 2567 | 2495 | 2567 |
| 空車淨重 | kg 1240 | 1295 | 1230 | 1290 | 1290 | 1340 |

### 安全與科技

|                          |                |                |                |                |                |                |
|--------------------------|----------------|----------------|----------------|----------------|----------------|----------------|
| 雙前座空氣囊                   | <span>●</span> | <span>●</span> | <span>●</span> | <span>●</span> | <span>●</span> | <span>●</span> |
| 雙前座側邊空氣囊                 | <span>●</span> | <span>●</span> | <span>●</span> | <span>●</span> | <span>●</span> | <span>●</span> |
| 前後座簾式頭部空氣囊               | <span>●</span> | <span>●</span> | <span>●</span> | <span>●</span> | <span>●</span> | <span>●</span> |
| 前後吸震式保險桿                 | <span>●</span> | <span>●</span> | <span>●</span> | <span>●</span> | <span>●</span> | <span>●</span> |
| 車門防撞鋼樑                   | <span>●</span> | <span>●</span> | <span>●</span> | <span>●</span> | <span>●</span> | <span>●</span> |
| 鑰匙一體式多功能遙控器              | <span>●</span> | <span>●</span> | <span>●</span> | <span>●</span> | <span>●</span> | <span>●</span> |
| 免鑰匙晶片控制系統                | <span>○</span> | <span>○</span> | <span>●</span> | <span>●</span> | <span>●</span> | <span>●</span> |
| 碰撞預警系統含遠光燈輔助功能           | <span>○</span> | <span>○</span> | <span>●</span> | <span>●</span> | <span>●</span> | <span>●</span> |
| 駕駛注意力輔助系統                | <span>○</span> | <span>○</span> | <span>●</span> | <span>●</span> | <span>●</span> | <span>●</span> |
| CBC彎道煞車控制系統              | <span>●</span> | <span>●</span> | <span>●</span> | <span>●</span> | <span>●</span> | <span>●</span> |
| DSC 動態穩定控制系統             | <span>●</span> | <span>●</span> | <span>●</span> | <span>●</span> | <span>●</span> | <span>●</span> |
| ASC+T 全天候自動防滑穩定控制系統+循跡裝置 | <span>●</span> | <span>●</span> | <span>●</span> | <span>●</span> | <span>●</span> | <span>●</span> |
| DTC 動態循跡控制系統             | <span>●</span> | <span>●</span> | <span>●</span> | <span>●</span> | <span>●</span> | <span>●</span> |
| 動態彎道輔助系統                 | —              | —              | —              | —              | <span>●</span> | <span>●</span> |
| 上坡起步輔助系統                 | <span>●</span> | <span>●</span> | <span>●</span> | <span>●</span> | <span>●</span> | <span>●</span> |
| 運動化模式切換含Green節能模式        | <span>○</span> | <span>○</span> | <span>●</span> | <span>●</span> | <span>●</span> | <span>●</span> |
| 雙前座自動束緊三點式安全帶            | <span>●</span> | <span>●</span> | <span>●</span> | <span>●</span> | <span>●</span> | <span>●</span> |
| 電動窗單觸啟閉附防夾制功能            | <span>●</span> | <span>●</span> | <span>●</span> | <span>●</span> | <span>●</span> | <span>●</span> |
| 頭燈延遲關閉功能                 | <span>●</span> | <span>●</span> | <span>●</span> | <span>●</span> | <span>●</span> | <span>●</span> |
| 電子監控胎壓偵測警示系統             | <span>●</span> | <span>●</span> | <span>●</span> | <span>●</span> | <span>●</span> | <span>●</span> |
| 圖像式後方停車警示系統              | <span>●</span> | <span>●</span> | <span>●</span> | <span>●</span> | <span>●</span> | <span>●</span> |
| 倒車顯示攝影                   | <span>○</span> | <span>○</span> | <span>●</span> | <span>●</span> | <span>●</span> | <span>●</span> |
| 失壓鎖跑胎                    | <span>●</span> | <span>●</span> | <span>●</span> | <span>●</span> | <span>●</span> | <span>●</span> |
| ISOFIX 後座兒童安全座椅固定座       | <span>●</span> | <span>●</span> | <span>●</span> | <span>●</span> | <span>●</span> | <span>●</span> |
| 三角警示標誌與急救包               | <span>●</span> | <span>●</span> | <span>●</span> | <span>●</span> | <span>●</span> | <span>●</span> |

\* 本表僅供參考，規格配備以實車為準（適用2020年3月以後生產之車輛）。

● 標準配備 ○ 選用配備 — 不供應

| 外觀                       | MINI ONE 3-DOOR   | MINI ONE 5-DOOR | MINI COOPER 3-DOOR | MINI COOPER 5-DOOR | MINI COOPER S 3-DOOR | MINI COOPER S 5-DOOR |
|--------------------------|-------------------|-----------------|--------------------|--------------------|----------------------|----------------------|
| 遠近光雙功能LED頭燈含環形LED日行燈     | <span>○</span>    | <span>○</span>  | <span>●</span>     | <span>●</span>     | <span>●</span>       | <span>●</span>       |
| LED尾燈                    | <span>●</span>    | <span>●</span>  | —                  | —                  | —                    | —                    |
| Union Jack 英國旗式樣LED尾燈    | <span>○</span>    | <span>○</span>  | <span>●</span>     | <span>●</span>     | <span>●</span>       | <span>●</span>       |
| 高亮度LED前霧燈                | <span>●</span>    | <span>●</span>  | <span>●</span>     | <span>●</span>     | <span>●</span>       | <span>●</span>       |
| 後霧燈                      | <span>●</span>    | <span>●</span>  | <span>●</span>     | <span>●</span>     | <span>●</span>       | <span>●</span>       |
| 雙邊電動折疊調整式後視鏡             | <span>●</span>    | <span>●</span>  | <span>●</span>     | <span>●</span>     | <span>●</span>       | <span>●</span>       |
| 後視鏡自動加熱功能                | <span>●</span>    | <span>●</span>  | <span>●</span>     | <span>●</span>     | <span>●</span>       | <span>●</span>       |
| 加熱雨刷噴嘴                   | <span>●</span>    | <span>●</span>  | <span>●</span>     | <span>●</span>     | <span>●</span>       | <span>●</span>       |
| 雨珠感應式雨刷系統含頭燈自動啟閉控制       | <span>●</span>    | <span>●</span>  | <span>●</span>     | <span>●</span>     | <span>●</span>       | <span>●</span>       |
| 方向燈白燈組                   | <span>●</span>    | <span>●</span>  | <span>●</span>     | <span>●</span>     | <span>●</span>       | <span>●</span>       |
| 第三煞車燈                    | <span>●</span>    | <span>●</span>  | <span>●</span>     | <span>●</span>     | <span>●</span>       | <span>●</span>       |
| 鍍鉻車門把手                   | <span>●</span>    | <span>●</span>  | <span>●</span>     | <span>●</span>     | <span>●</span>       | <span>●</span>       |
| 油箱蓋鍍鉻處理                  | —                 | —               | —                  | —                  | <span>●</span>       | <span>●</span>       |
| 鍍鉻排氣尾管                   | <span>○</span>    | <span>○</span>  | <span>●</span>     | <span>●</span>     | —                    | —                    |
| 中置鍍鉻雙排氣尾管                | —                 | —               | —                  | —                  | <span>●</span>       | <span>●</span>       |
| 輪圈型式                     | Loop Spoke Silver |                 | Loop Spoke silver  |                    | Cosmos Spoke silver  |                      |
| 輪圈尺寸                     | 6.5J x 16"        |                 | 6.5J x 16"         |                    | 7J x 17"             |                      |
| 內裝配備                     |                   |                 |                    |                    |                      |                      |
| 感應式引擎啟動系統                | <span>●</span>    | <span>●</span>  | <span>●</span>     | <span>●</span>     | <span>●</span>       | <span>●</span>       |
| 引擎啟動 / 停止撥桿              | <span>●</span>    | <span>●</span>  | <span>●</span>     | <span>●</span>     | <span>●</span>       | <span>●</span>       |
| 引擎自動啟閉系統                 | <span>●</span>    | <span>●</span>  | <span>●</span>     | <span>●</span>     | <span>●</span>       | <span>●</span>       |
| 內裝                       | Firework高級織布      |                 | Leatherette舒適皮質    |                    |                      |                      |
| 飾板                       | <span>○</span>    | <span>○</span>  | Hazy Grey          | Hazy Grey          | Black Chequered      | Black Chequered      |
| 三幅式運動化多功能方向盤             | <span>●</span>    | <span>●</span>  | —                  | —                  | —                    | —                    |
| 跑車式多功能真皮方向盤含定速裝置         | <span>○</span>    | <span>○</span>  | <span>●</span>     | <span>●</span>     | <span>●</span>       | <span>●</span>       |
| 雙前座跑車座椅                  | <span>○</span>    | <span>○</span>  | <span>●</span>     | <span>●</span>     | <span>●</span>       | <span>●</span>       |
| 雙前座高低可調                  | <span>●</span>    | <span>●</span>  | <span>●</span>     | <span>●</span>     | <span>●</span>       | <span>●</span>       |
| 6 / 4分離可折式後座椅背           | <span>●</span>    | <span>●</span>  | <span>●</span>     | <span>●</span>     | <span>●</span>       | <span>●</span>       |
| 油耗指示器                    | <span>●</span>    | <span>●</span>  | <span>●</span>     | <span>●</span>     | <span>●</span>       | <span>●</span>       |
| 智慧保養系統                   | <span>●</span>    | <span>●</span>  | <span>●</span>     | <span>●</span>     | <span>●</span>       | <span>●</span>       |
| 旅程電腦                     | <span>●</span>    | <span>●</span>  | <span>●</span>     | <span>●</span>     | <span>●</span>       | <span>●</span>       |
| 動態車況偵測器 / 車外溫度顯示         | <span>●</span>    | <span>●</span>  | <span>●</span>     | <span>●</span>     | <span>●</span>       | <span>●</span>       |
| 雙區恆溫空調系統含活性炭微濾網          | <span>○</span>    | <span>○</span>  | <span>●</span>     | <span>●</span>     | <span>●</span>       | <span>●</span>       |
| 自動防眩車內後視鏡                | <span>○</span>    | <span>○</span>  | <span>●</span>     | <span>●</span>     | <span>●</span>       | <span>●</span>       |
| 室內LED燈光照明組               | <span>●</span>    | <span>●</span>  | <span>●</span>     | <span>●</span>     | <span>●</span>       | <span>●</span>       |
| 環艙氣氛燈光照明組                | <span>○</span>    | <span>○</span>  | <span>●</span>     | <span>●</span>     | <span>●</span>       | <span>●</span>       |
| 化妝鏡照明燈組                  | <span>●</span>    | <span>●</span>  | <span>●</span>     | <span>●</span>     | <span>●</span>       | <span>●</span>       |
| 前後座閱讀燈                   | <span>●</span>    | <span>●</span>  | <span>●</span>     | <span>●</span>     | <span>●</span>       | <span>●</span>       |
| 前後座置杯架（前2 / 後3）          | <span>●</span>    | <span>●</span>  | <span>●</span>     | <span>●</span>     | <span>●</span>       | <span>●</span>       |
| 行李廂蓋板                    | <span>●</span>    | <span>●</span>  | <span>●</span>     | <span>●</span>     | <span>●</span>       | <span>●</span>       |
| 原廠絲絨腳踏墊                  | <span>●</span>    | <span>●</span>  | <span>●</span>     | <span>●</span>     | <span>●</span>       | <span>●</span>       |
| Radio MINI 6.5吋繁體中文螢幕    | <span>●</span>    | <span>●</span>  | <span>●</span>     | <span>●</span>     | <span>●</span>       | <span>●</span>       |
| 中央儀表LED飾環                | <span>●</span>    | <span>●</span>  | <span>●</span>     | <span>●</span>     | <span>●</span>       | <span>●</span>       |
| MINI Controller控制旋鈕      | <span>●</span>    | <span>●</span>  | <span>●</span>     | <span>●</span>     | <span>●</span>       | <span>●</span>       |
| 藍牙免持行動電話系統含音樂傳輸功能        | <span>●</span>    | <span>●</span>  | <span>●</span>     | <span>●</span>     | <span>●</span>       | <span>●</span>       |
| USB 音源輸入 / 充電插槽 (Type A) | <span>●</span>    | <span>●</span>  | <span>●</span>     | <span>●</span>     | <span>●</span>       | <span>●</span>       |
| 音響揚聲器數                   | 4                 | 4               | 6                  | 6                  | 6                    | 6                    |

\* 油耗值係依歐盟經濟委員會規定之行駛路程（規定於(EC)715/2007指令中），即三分之一市區及三分之二郊區（以距離計算）為測試依據。二氧化碳排放量與油耗同時測定。如安裝選用配備（包含較寬的輪胎），其與標準規格車輛的相關數據可能有較大差異。油耗表現和二氧化碳排放量會因配備的輪圈和輪胎而有差異。此處標示之油耗數據係在實驗室內所測得之測試值，實際道路行駛時，因受天候、路况、載重、使用空調系統、駕駛習慣及車輛維護保養等因素影響，其實際油耗常高於測試值。

\* 引用之數據為使用油箱裝滿至90%，駕駛人體重68公斤，以及行李重量7公斤等條件所得出。表中數據為標準配備車型（各國標準配備將有所不同，詳情請洽詢您當地的MINI經銷商），選用配備可能會使車重增加。

\* 空氣囊為輔助的安全裝置，無法取代安全帶的功能。空氣囊的作動與否由電腦依撞擊情況判定。

# MINI JOHN COOPER WORKS.



## 不敗， 即是專屬的賽道風範

挾帶 231hp 的表現與極低的車身重心，MINI John Cooper Works 將 go-kart 般的駕馭感受發揮至極。專屬 18 吋輪圈精湛演繹的每一個極限過彎，都是對賽車大師 John Cooper 的致敬之作。

# 登峰造極

坐進 MINI John Cooper Works 的駕駛座，極具支撐性的 John Cooper Works 筒形賽車座椅全然包覆您的靈魂。緊湊的車體與強大的車身剛性，完美契合您踩下不鏽鋼踏板爆發 231 匹馬力的瞬間。手握 John Cooper Works 打孔真皮方向盤，以 18 吋 Cup Spoke 雙色輪圈搭配專屬四活塞紅色卡鉗，讓您在每個過彎用胎痕留下完美句點。



## MINI JOHN COOPER WORKS 標準配備表

| 引擎                       |                               |
|--------------------------|-------------------------------|
| 引擎形式                     | TwinPower Turbo<br>渦輪增壓直列四汽缸  |
| 排氣量                      | c.c. 1998                     |
| 最大馬力                     | hp / rpm 231/5200-6200        |
| 最大扭力                     | Nm / rpm 320/1450-4800        |
| 0-100 km/h 加速            | 秒 6.1                         |
| 油耗 - 綜合                  | L / 100km 6                   |
| 二氧化碳排放                   | g / km 137                    |
| 變速箱 / 底盤系統               |                               |
| 變速箱                      | 跑車化Steptronic<br>八前速手自排       |
| 轉向系統                     | 齒桿與小齒輪轉向系統<br>附速度感應式電子輔助動力方向盤 |
| 煞車系統                     | 四輪碟煞附ABS                      |
| 前懸吊                      | 單接頭彈簧柱                        |
| 後懸吊                      | 多連桿                           |
| 輪胎尺寸                     | 205/40 R18                    |
| 尺寸規格                     |                               |
| 全長                       | mm 3874                       |
| 全寬                       | mm 1727                       |
| 全高                       | mm 1414                       |
| 軸距                       | mm 2495                       |
| 空車淨重                     | kg 1340                       |
| 安全與科技                    |                               |
| 雙前座空氣囊                   | ■                             |
| 雙前座側邊空氣囊                 | ■                             |
| 前後座簾式頭部空氣囊               | ■                             |
| 前後吸震式保險桿                 | ■                             |
| 車門防撞鋼樑                   | ■                             |
| 鑰匙一體式多功能遙控器              | ■                             |
| 免鑰匙晶片控制系統                | ■                             |
| 碰撞預警系統含遠光燈輔助功能           | ■                             |
| 駕駛注意力輔助系統                | ■                             |
| CBC彎道煞車控制系統              | ■                             |
| DSC動態穩定控制系統              | ■                             |
| ASC+T 全天候自動防滑穩定控制系統+循跡裝置 | ■                             |
| DTC動態循跡控制系統              | ■                             |
| 動態彎道輔助系統                 | ■                             |
| 上坡起步輔助系統                 | ■                             |
| 跑車化懸吊                    | ■                             |
| 運動化模式切換含Green節能模式        | ■                             |
| 雙前座自動束緊三點式安全帶            | ■                             |
| 雙前座電動窗單觸啟閉附防夾制功能         | ■                             |
| 頭燈延遲關閉功能                 | ■                             |
| 電子監控胎壓偵測警示系統             | ■                             |
| 圖像式後方停車警示系統              | ■                             |
| 倒車顯示攝影                   | ■                             |
| 失壓續跑胎                    | ■                             |
| ISOFIX後座兒童安全座椅固定座        | ■                             |
| 三角警示標誌與急救包               | ■                             |

\* 本表僅供參考，規格配備以實車為準 (適用 2020 年 3 月以後生產之車輛)。

● 標準配備 ○ 選用配備

| 外觀配備                         |                             |
|------------------------------|-----------------------------|
| 遠近光雙功能LED頭燈含環形LED日行燈         | ■                           |
| Union Jack英國旗式樣LED尾燈         | ■                           |
| 後霧燈                          | ■                           |
| 雙邊電動折疊調整式後視鏡                 | ■                           |
| 後視鏡自動加熱功能                    | ■                           |
| 加熱雨刷噴嘴                       | ■                           |
| 兩珠感應式雨刷系統含頭燈自動啟閉控制           | ■                           |
| 方向燈白燈組                       | ■                           |
| 第三煞車燈                        | ■                           |
| 鍍鉻車門把手                       | ■                           |
| 油箱蓋鍍鉻處理                      | ■                           |
| 運動化中置雙排氣尾管                   | ■                           |
| 輪圈型式                         | JCW Cup Spoke two-tone (雙色) |
| 輪圈尺寸                         | 7.5J x 18"                  |
| 內裝配備                         |                             |
| 感應式引擎啟動系統                    | ■                           |
| 引擎啟動 / 停止撥桿                  | ■                           |
| 引擎自動啟閉系統                     | ■                           |
| 內裝                           | Dinamica麂皮/真皮               |
| 飾板                           | Black Chequered             |
| 多功能方向盤含定速裝置與換檔撥片             | ■                           |
| John Cooper Works跑車式多功能真皮方向盤 | ■                           |
| John Cooper Works雙前座筒型賽車座椅   | ■                           |
| 雙前座高低可調                      | ■                           |
| 6 / 4分離可折式後座椅背               | ■                           |
| 油耗指示器                        | ■                           |
| 電腦保養指示器                      | ■                           |
| 旅程電腦                         | ■                           |
| 動態車況偵測器 / 車外溫度顯示             | ■                           |
| 雙區恆溫空調系統含活性碳微濾網              | ■                           |
| 自動防眩車內後視鏡                    | ■                           |
| 室內LED燈光照明組                   | ■                           |
| 環艙氣氛燈光照明組                    | ■                           |
| 化妝鏡照明燈組                      | ■                           |
| 前後座閱讀燈                       | ■                           |
| 前後座置杯架 (前2 / 後3)             | ■                           |
| 行李廂蓋板                        | ■                           |
| 原廠絲絨腳踏墊                      | ■                           |
| Radio MINI 6.5吋繁體中文螢幕        | ■                           |
| 中央儀表LED飾環                    | ■                           |
| MINI Controller控制旋鈕          | ■                           |
| 藍牙免持行動電話系統含音樂傳輸功能            | ■                           |
| USB音源輸入/充電插槽(Type A)         | ■                           |
| 音響揚聲器數                       | 6                           |

\* 油耗值係依歐盟經濟委員會規定之行駛路程(規定於(EC)715/2007指令中)，即三分之一市區及三分之二郊區(以距離計算)為測試依據，二氧化碳排放量與油耗同時測定。如安裝選用配備(包含較寬的輪胎)，其與標準規格車輛的相關數據可能會有較大差異。油耗表現和二氧化碳排放量會因配備的輪圈和輪胎而有差異。

\* 引用之數據為使用油箱裝滿至90%，駕駛人體重68公斤，以及行李重量7公斤等條件所得出。表中數據為標準配備車型(各國標準配備將有所不同，詳情請洽詢您當地的MINI經銷商)，選用配備可能會使車重增加。

\* 空氣囊為輔助的安全裝置，無法取代安全帶的功能。空氣囊的作動與否由電腦依撞擊情況判定。

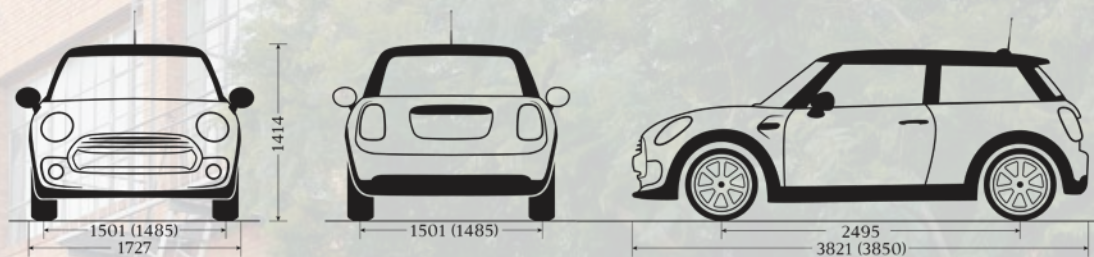


本型錄刊載之所有規格配備、車色及  
搭配組合以實車為準。如要瞭解販售  
詳情，請洽詢MINI授權經銷商。  
本公司有權更改車輛之設計及配備，  
並保留修正內容之權力。

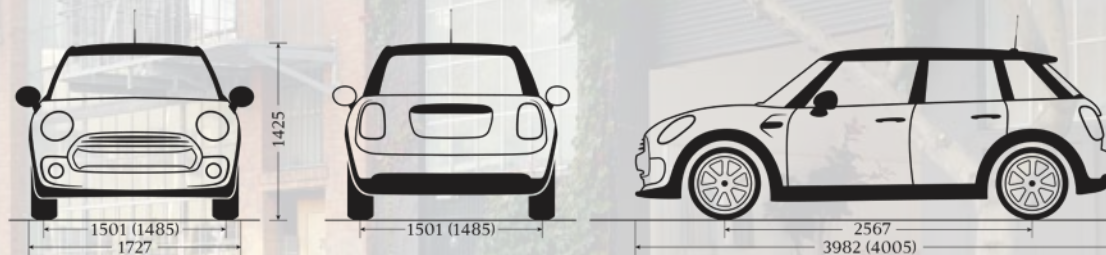
本型錄刊載之所有規格與配備以實車  
為準。

更多資訊，請造訪  
**MINI.com.tw**  
總代理 汎德

## THE MINI 3-DOOR.



## THE MINI 5-DOOR.



\* 所有數據以公釐為單位。括號內數據為MINI Cooper S車型尺寸。

MINI John Cooper Works 車型尺寸為車長3874mm / 車寬1485mm / 車高1414mm / 軸距2495mm。

