



**THE NEW MINI CLUBMAN.**





# 美學主義

以水平視覺構築的設計語彙，搭配修長的車身線條，全新MINI Clubman於外觀上盡顯獨有格調。後視鏡外蓋採以全新造型，表現全新MINI Clubman的優雅風範之餘，特殊設計的稜角切面使車輛於行駛間更能符合空氣力學。車尾搭載的Union Jack英國旗式樣LED尾燈設計，除了提供絕佳辨識度之外，也再次彰顯全新MINI Clubman無可取代的品牌源流。



\*圖片僅供參考，規格配備以實車為準。

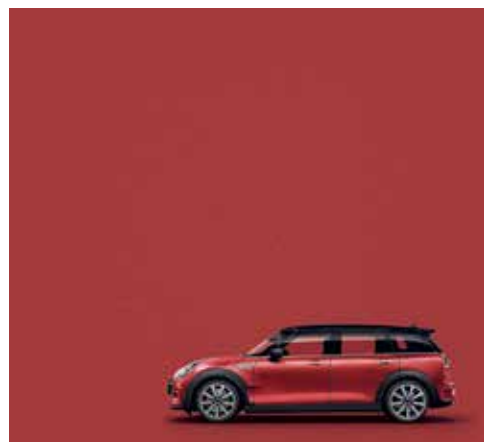


# 傳承 品味設計

承襲自1960年代起風靡車壇的Split Doors對開式尾門設計，結合Easy Opener感應開啟功能，講求格調的生活方式從此更加便利。獨有品味更應兼具實用智慧，高達360公升的行李廂容量，讓您得以游刃有餘地裝載生活所需，標準配備6/4分離可折式後座椅背，全數傾倒後提供1,250公升的裝載空間，讓從容優雅的生活態度也兼具實用性。



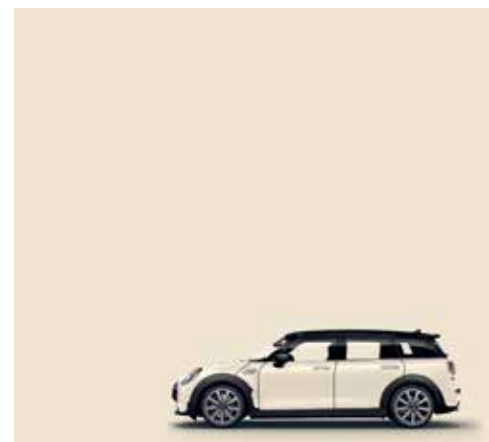
# 色彩 展現風格



Indian Summer Red\*/\*\*\*



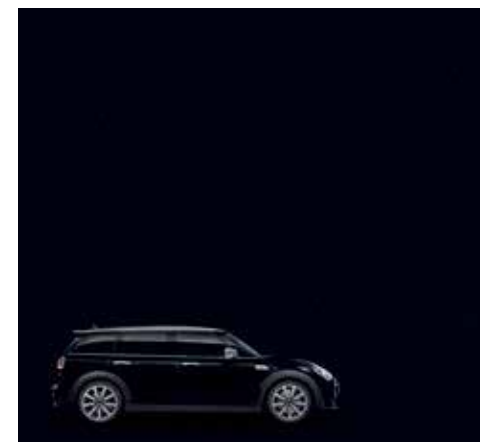
Moonwalk Grey\*



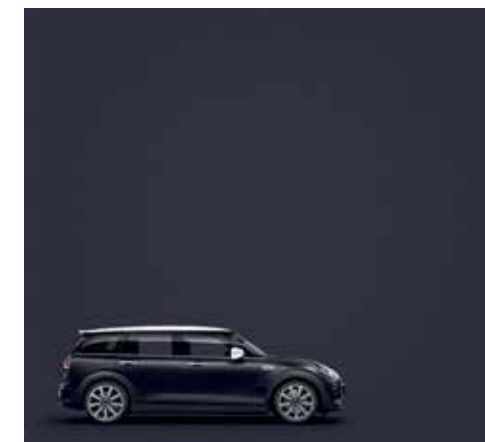
Pepper White



British Racing Green\*



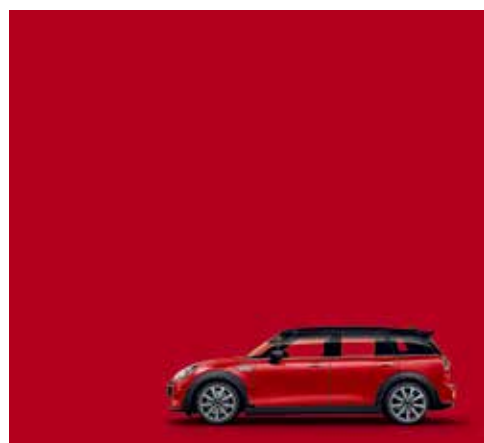
Midnight Black\*



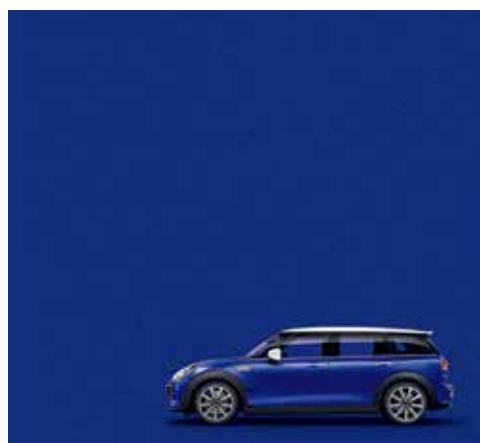
Thunder Grey\*/\*\*



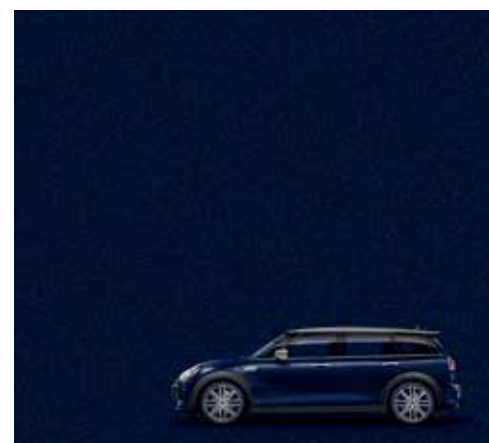
White Silver\*



Chili Red



Starlight Blue\*



MINI Yours Enigmatic Black\*

- \* 銀粉漆。
- \*\* Cooper S車型及John Cooper Works車型專屬。
- \*\*\* John Cooper Works車型不適用。
- \*\*\*\* John Cooper Works車型專屬。

## MINI JOHN COOPER WORKS 專屬車色



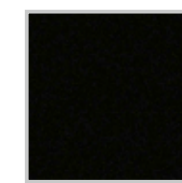
Rebel Green\*\*\*\*

## 車頂與 後視鏡外蓋顏色

不同車型將有不同色彩搭配選擇，詳情請洽MINI經銷商。



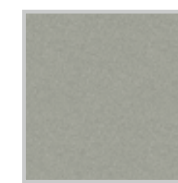
白色



黑色



紅色\*\*\*



銀色\*



THE NEW MINI  
JOHN COOPER  
WORKS  
CLUBMAN ALL4.

賽道鑑賞家





# 極速偏執

精準調校的TwinPower Turbo 渦輪增壓直列四汽缸引擎，在全新MINI John Cooper Works Clubman ALL4中注入最大306hp的馬力輸出，ALL4智慧型四輪驅動系統結合專屬設計的機械式限滑差速器，讓低重心底盤配置的MINI John Cooper Works Clubman ALL4完美掌控每個過彎瞬間。外觀針對空氣力學專屬設計的全新John Cooper Works空力套件，搭配標準配置的18吋JCW Grip Spoke 專屬黑色輪圈，視覺上更添極致跑格風範。

煞車系統亦全面升級，加大直徑的前後輪煞車碟盤，結合紅色塗裝的Brembo煞車卡鉗，讓全新MINI John Cooper Works Clubman ALL4大幅提升32%馬力的同時也保有強大制動性。

如何兼具優雅身段與賽道本格？僅需4.9秒即可完成0-100 km/h加速的MINI John Cooper Works Clubman ALL4，就是完美詮釋。



## THE NEW MINI JOHN COOPER WORKS CLUBMAN ALL4.

引擎	
引擎形式	TwinPower Turbo 渦輪增壓直列四汽缸
排氣量	c.c. 1998
最大馬力	hp / rpm 306/5000-6250
最大扭力	Nm / rpm 450/1750-4500
0-100 km/h 加速	秒 4.9
油耗 - 綜合	L / 100km 7.7
二氧化碳排放	g / km 175
變速箱／底盤系統	
變速箱	跑車化Steptronic 八速手自排
轉向系統	齒桿與小齒輪轉向系統 附速度感應式電子輔助動力方向盤
煞車系統	四輪碟煞附ABS
前懸吊	單接頭彈簧柱
後懸吊	多連桿
輪胎尺寸	225/40 R18
尺寸規格	
全長	mm 4266
全寬	mm 1800
全高	mm 1441
軸距	mm 2670
空車淨重	kg 1550
安全與科技	
雙前座空氣囊	■
雙前座側邊空氣囊	■
前後座簾式頭部空氣囊	■
前後吸震式保險桿	■
車門防撞鋼樑	■
鑰匙一體式多功能遙控器	■
駕駛注意力輔助系統	■
MINI 智慧互聯駕駛 - 智能緊急求助功能	■
MINI 智慧互聯駕駛 - 遠距售後服務	■
碰撞預警系統含遠光燈輔助功能	■
CBC彎道煞車控制系統	■
ASC+T 全天候自動防滑穩定控制系統+循跡裝置	■
DSC動態穩定控制系統	■
DTC動態循跡控制系統	■
動態彎道輔助系統	■
ALL4 智慧四輪驅動系統	■
John Cooper Works 高性能煞車系統	■
上坡起步輔助系統	■
跑車化懸吊(降低10mm)	■
運動化模式切換含Green 節能模式	■
雙前座自動束緊三點式安全帶	■
四門電動窗單觸啟閉防夾制功能	■
頭燈延遲關閉功能	■
電子監控胎壓偵測警示系統	■
免鑰匙晶片控制系統	■
倒車顯示攝影	■
圖像式後方停車警示系統	■
電子式停駐煞車系統	■
失壓續跑胎	■
ISOFIX 後座兒童安全座椅固定座	■
三角警示標誌與急救包	■

\*本表僅供參考，規格配備以實車為準(適用2020年11月以後生產之車輛)。

外觀配備	
遠近光雙功能LED頭燈含環形LED日行燈	■
Union Jack英國旗式樣LED尾燈	■
後霧燈	■
車側導流氣孔	■
雙邊電動折疊調整式後視鏡	■
後視鏡自動加熱功能	■
加熱雨刷噴嘴	■
雨珠感應式雨刷系統含頭燈自動啟閉控制	■
方向燈白燈組	■
John Cooper Works空力套件	■
John Cooper Works專屬方向燈飾板	■
跑車式後擾流翼	■
鍍鉻車門把手	■
John Cooper Works跑車式雙邊排氣尾管	■
輪圈型式	JCW Grip Spoke (黑色)
輪圈尺寸	8J x 18*
內裝配備	
感應式引擎啟動系統	■
引擎啟動 / 停止撥桿	■
引擎自動啟閉系統	■
內裝	Dinamica麂皮/真皮
飾板	Piano Black
多功能方向盤含定速裝置與換檔撥片	■
MINI整合式數位儀表	■
John Cooper Works跑車式真皮方向盤	■
John Cooper Works雙前座筒型賽車座椅	■
6/4分離可折式後座椅背	■
車內黑色套件組合	■
前座中央扶手	■
油耗指示器	■
電腦保養指示器	■
旅程電腦	■
動態車況偵測器 / 車外溫度顯示	■
雙區恆溫空調系統含活性碳微濾網	■
後座出風口/含USB充電插槽(Type C)	■
自動防眩車內後視鏡	■
室內LED燈光照明組	■
環艙氣氛燈光照明組合LED中央儀表飾環	■
化妝鏡照明燈組	■
前後座閱讀燈	■
前後座置杯架及門側置物空間	■
行李廂蓋板	■
John Cooper Works不鏽鋼踏板	■
John Cooper Works迎賓門檻	■
原廠絨絨腳踏墊	■
MINI Visual Boost 中文顯示觸控螢幕	■
8.8吋MINI原廠中文衛星導航系統	■
Apple Carplay整合系統	■
MINI Controller控制旋鈕	■
藍牙免持行動電話系統含音樂傳輸功能	■
USB音源輸入/充電插槽(Type A)	■
音響揚聲器數	6

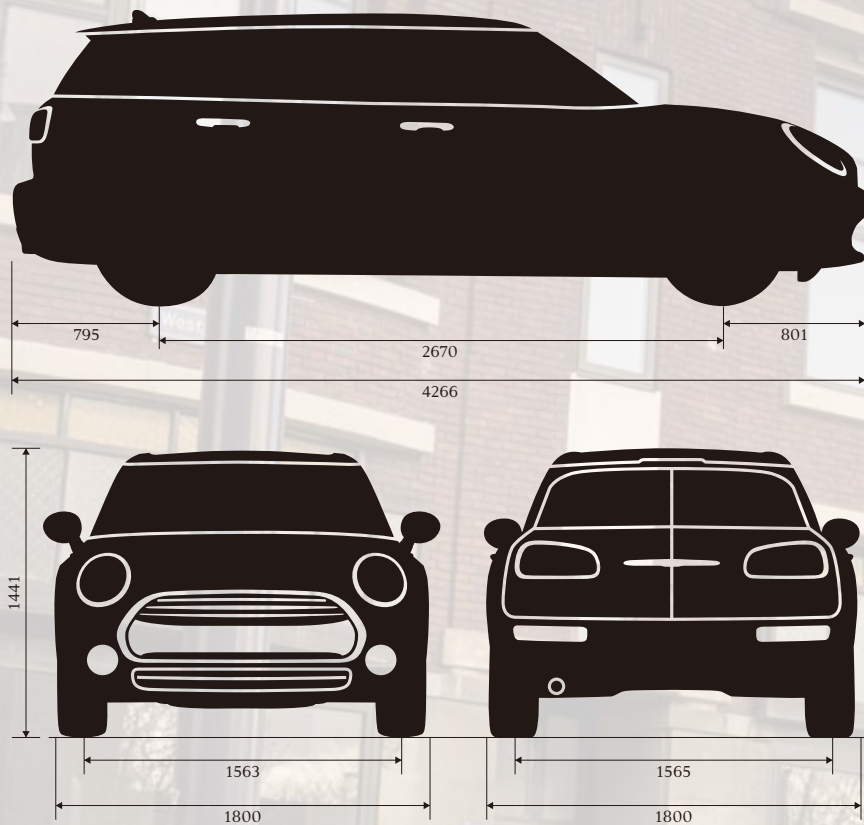
\*油耗值係依歐盟經濟委員會規定之行駛路程(規定於EC715/2007指令中)，即三分之一市區及三分之二郊區(以距離計算)為測試依據。二氧化碳排放量與油耗同時測定。如安裝選用配備(包含較寬的輪胎)，其與標準規格車輛的相關數據可能會有較大差異。油耗表現和二氧化碳排放量會因配備的輪圈和輪胎而有差異。  
\*表中數據為標準配備車型(各國標準配備將有所不同，詳情請洽您當地的MINI經銷商)，選用配備可能會使車重增加。  
\*空氣囊為輔助的安全裝置，無法取代安全帶的功能。空氣囊的作動與否由電腦依撞擊情況判定。

■ 標準配備 □ 選用配備

本型錄刊載之所有規格配備、車色及搭配組合以實車為準。如要瞭解販售詳情，請洽詢MINI授權經銷商。本公司有權更改車輛之設計及配備，並保留修正內容之權力。

本型錄刊載之所有規格與配備以實車為準。

更多資訊，請造訪  
**MINI.com.tw**  
總代理 汎德



\*所有數據以公釐為單位。MINI Cooper S Clubman/MINI JCW Clubman 輪距: 1559(前)、1561(後)。

