

1936

Chrysler Corporation  
Chrysler Building - New York  
Chrysler Building - New York



*Mattford* 68



E  
9  
N

# *Aérodynamique et Confort*

La production Matford, pour prouver qu'elle devance le progrès, n'a nullement besoin de porter atteinte au bon goût. Inutile d'y chercher des modèles aux profils prétentieux, aussi incommodes qu'inefficaces.

Une Matford, est profilée autant qu'il le faut, mais pas plus : tirant de l'Aérodynamique tout ce que cette science peut donner, elle a gardé intégralement ses précédentes qualités. En particulier, le confort n'a pas été sacrifié au profilage, et l'intérieur de la carrosserie a une capacité surprenante. C'est une condition indispensable du confort en automobile. Mais ce n'est pas tout le confort.

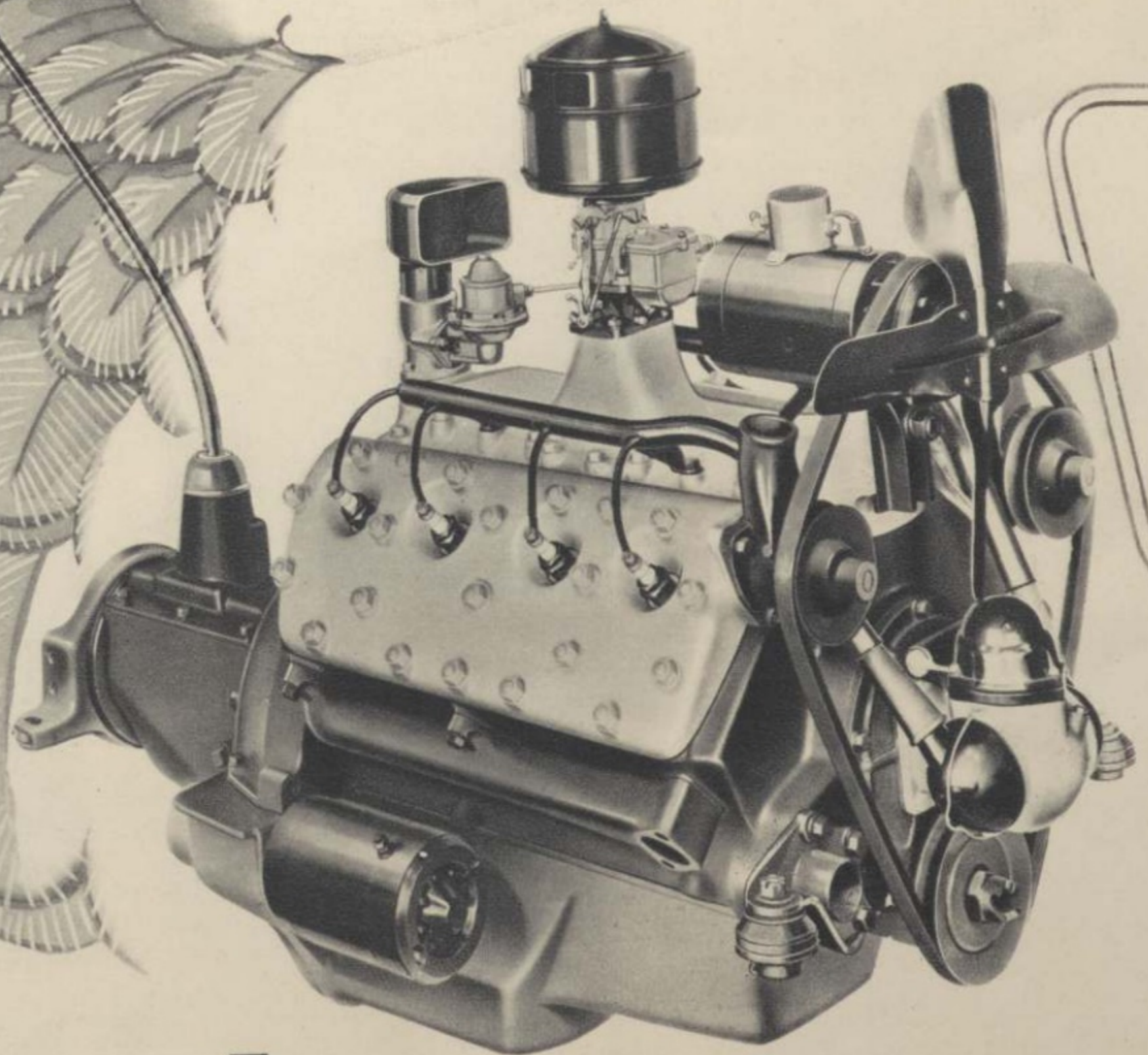
# *Confort et Sécurité*

Il entre d'autres éléments plus subtils dans le confort en automobile : d'abord ce calme qu'on éprouve dans le silence d'une voiture bien construite ; ensuite l'assurance absolue de respecter, à la minute près, l'horaire qu'on s'est fixé ; enfin, par dessus tout, le sentiment de la sécurité.

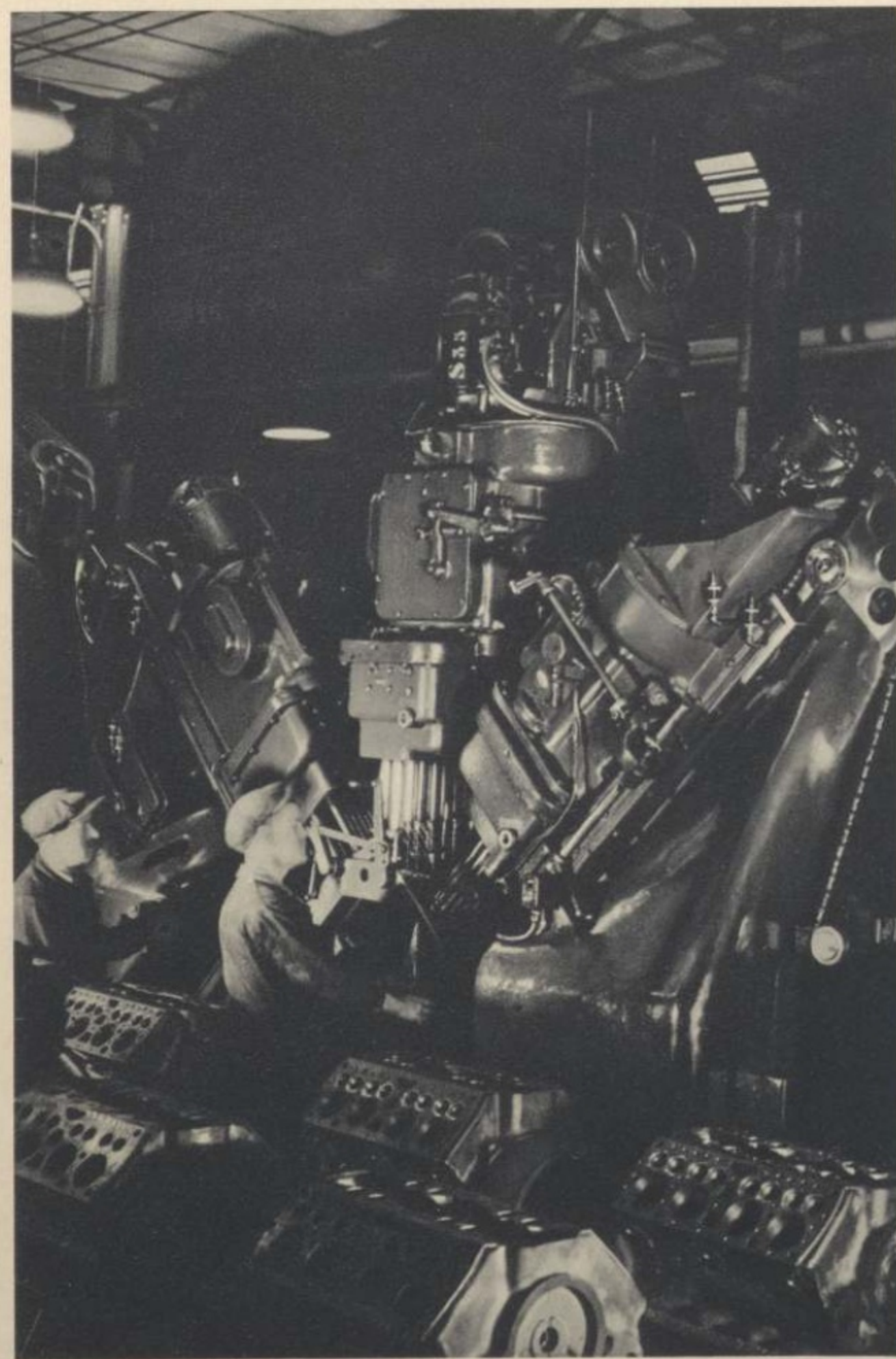
Et par là il ne faut pas entendre seulement la garantie d'une bonne carrosserie tout acier, munie de glaces incassables ; mais aussi — et surtout — cette tranquillité que confère la certitude d'éviter à l'occasion, non pas les conséquences d'un accident, mais l'accident lui-même. Parce qu'on sait qu'on dispose d'une voiture surpuissante et maniable, capable de faire au moment voulu l'effort salutaire.

La Matford V 68 possède au maximum les qualités qui assurent ce confort total.

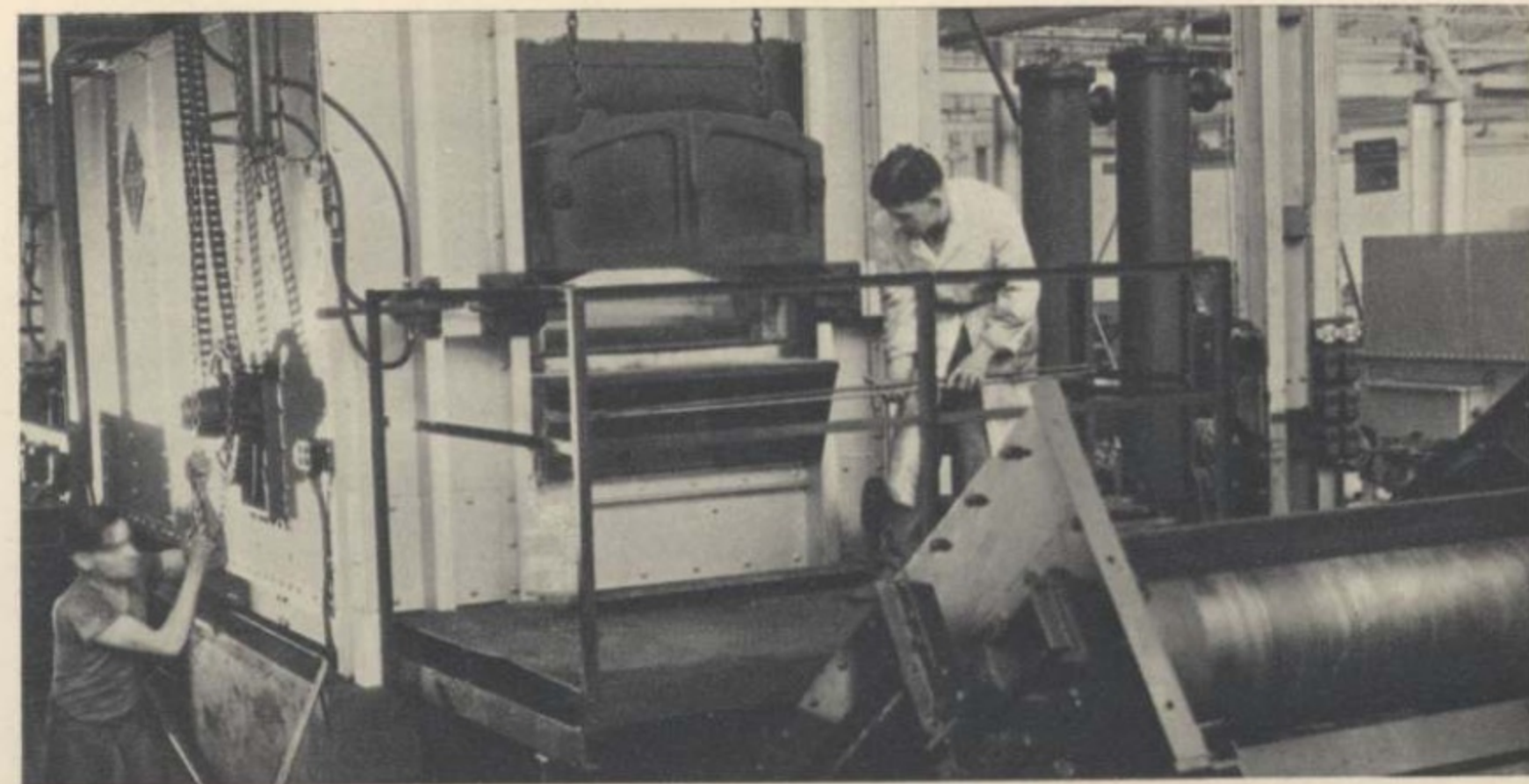
*sur l'aile silencieuse de la vitesse...*



# construite avec des moyens

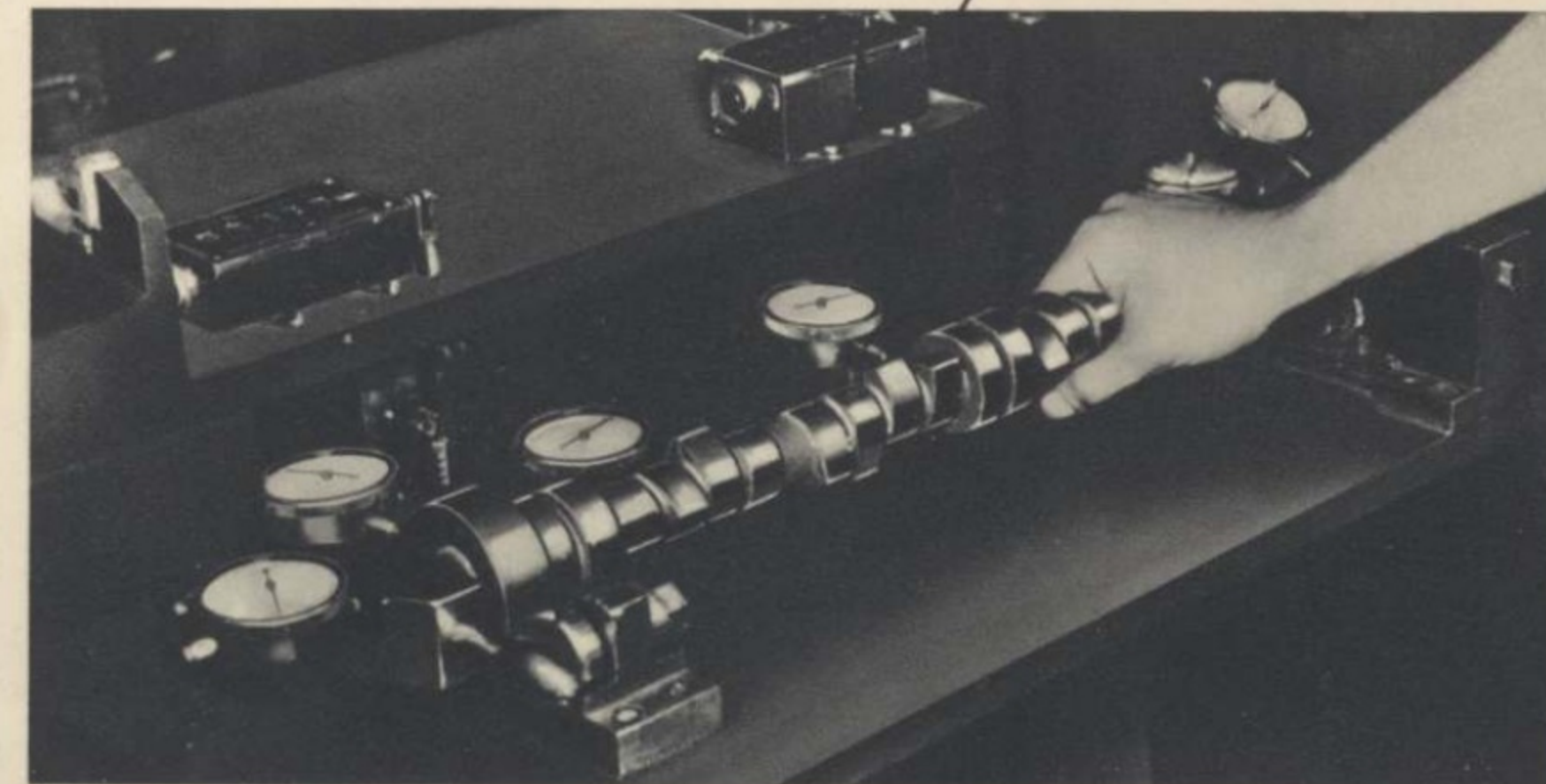


Perceuse multiple pour l'usinage des blocs-moteurs.



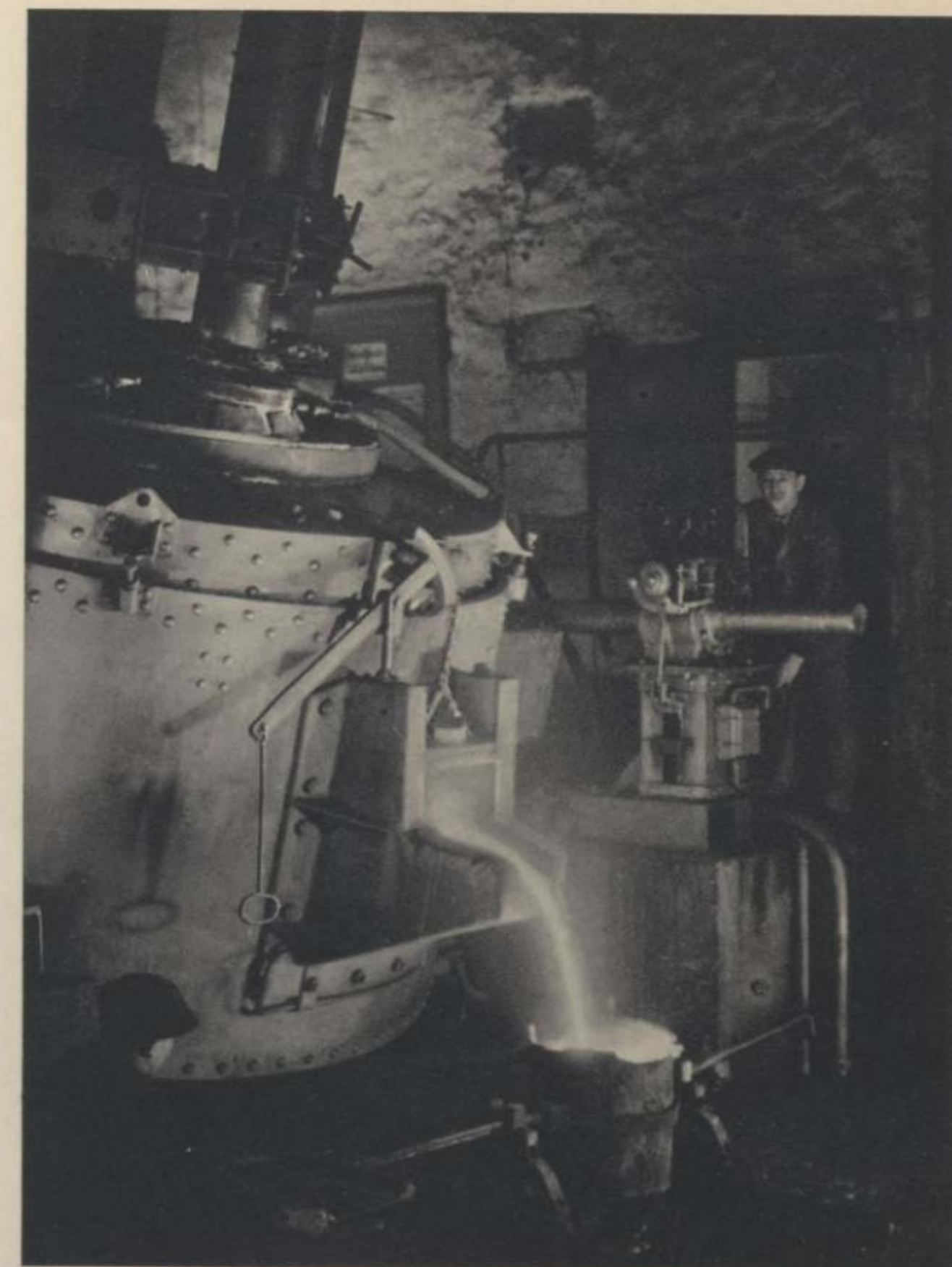
Four électrique de traitement thermique.

Les Usines qui produisent la Matford V 68 sont constamment équipées — sans qu'il leur en coûte, en raison du chiffre de leur production — avec tout ce que la science et la technique réalisent chaque jour de plus beau en fait de puissance et de précision mécanique. Elles bénéficient, pour perfectionner leurs méthodes de travail comme pour choisir leurs nouvelles machines, de tout ce que représente d'expérience, pour un corps d'ingénieurs, la fabrication de 25 millions d'automobiles.



Contrôle des profils de cames au comparateur.

Aussi chaque Matford V 68, sans rivale pour la valeur de sa conception, est-elle par surcroît un chef-d'œuvre pour la qualité de sa construction. La moindre de ses pièces, tirée d'une matière première rigoureusement vérifiée, est usinée avec une exactitude méticuleuse. Elle est enfin scrupuleusement contrôlée au moyen des appareils les plus modernes qui existent, et avec une précision qui est poussée, dans certains cas, jusqu'au demi-centième de millimètre : chaque pièce acceptée est identique à la meilleure.



Coulée d'acier au four électrique.

# UNIQUE S AU MONDE

# scientifiquement conçue

**1 Moteur V8.** — C'est un huit cylindres, le seul type de moteur qui puisse être mathématiquement équilibré, qui donne un couple moteur constant et, par suite, une souplesse maximum. Mais c'est, de plus, un 8 cylindres en V : c'est dire qu'il ignore la vibration de torsion, le thrash, tare inévitable des 8 cylindres en ligne. Cette disposition, ainsi que la fabrication absolument unique du vilebrequin, en métal coulé, permettent de réaliser un ensemble léger, trapu, dont la très faible inertie contribue à procurer au moteur  $\nabla$  ses accélérations fameuses.

**2 Embrayage.** — On y utilise les effets de la force centrifuge pour augmenter la pression de la couronne d'embrayage sur le disque unique. Aussi est-il extrêmement puissant, malgré le faible effort que l'on doit fournir sur la pédale pour débrayer.

**3 Boîte de vitesses.** — Les combinaisons s'y font par simple clabotage, les engrenages de réduction étant constamment en prise : ce qui permet d'employer des engrenages hélicoïdaux dont le fonctionnement est absolument silencieux. La boîte de vitesses n'est donc pas plus bruyante en seconde qu'en prise directe.

D'autre part, les clabotages eux-mêmes sont synchronisés, c'est-à-dire que les clabots, avant de s'engager l'un dans l'autre, se mettent à tourner automatiquement à la même vitesse. Le clabotage s'effectue sans aucun choc.

**4 Tube de poussée.** — La propulsion de la voiture ne s'exerce pas empiriquement par l'intermédiaire des ressorts, ce qui les forcerait à travailler d'une façon anti-rationnelle, ferait dépendre la suspension de l'effort des roues arrière et de la réaction du couple moteur. Comme dans toutes les voitures de grande classe, la propulsion est assurée par un tube de poussée solidaire du pont arrière et agissant directement sur le châssis.



CONDUITE INTÉRIEURE GRAND TOURISME, MATFORD  $\nabla$  68  
Se fait également en Conduite Intérieure Luxe avec coffre à bagages intérieur

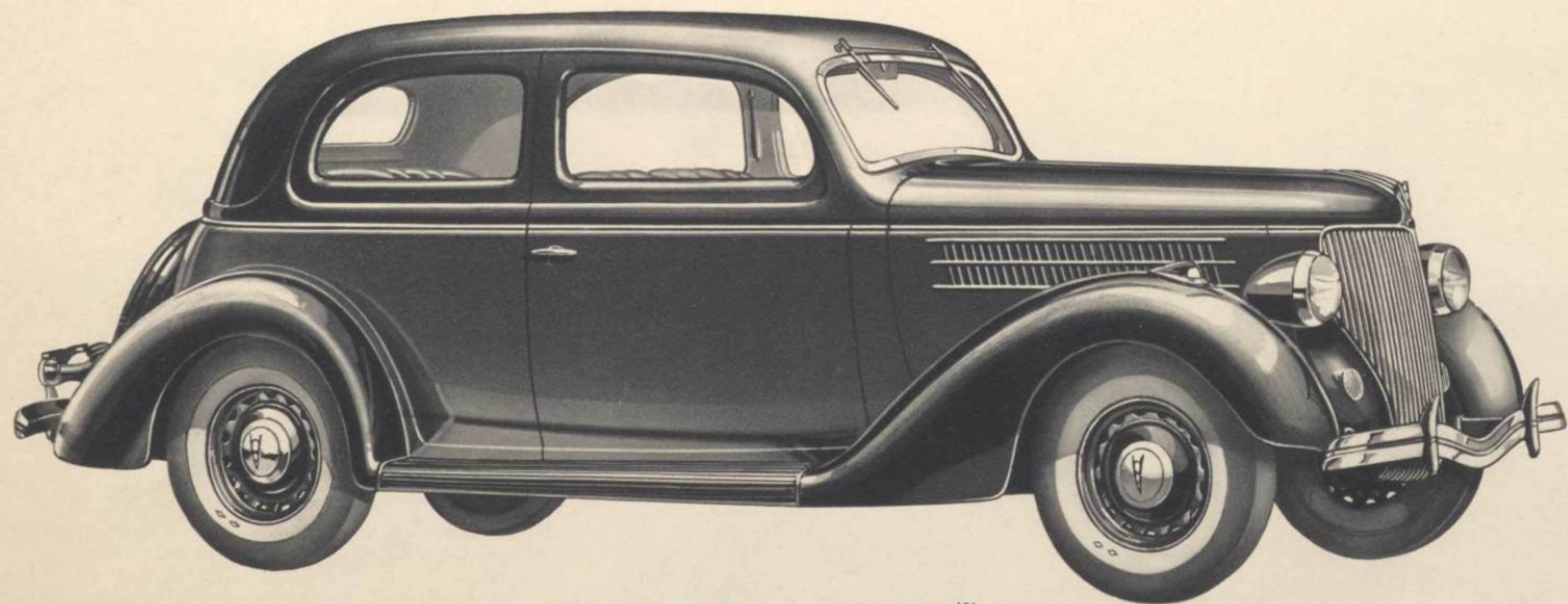
**5 Freins.** — De la pédale aux tambours de freins, on n'utilise aucun système de transmission susceptible de faiblesse dans les cas les plus urgents : le freinage est exclusivement mécanique, donc absolument sûr.

**6 Suspension.** — Établie sur des bases théoriques rigoureuses, elle est exceptionnellement efficace dans les plus mauvais terrains. L'essieu avant et le pont arrière oscillent indépendamment autour d'un axe longitudinal, et leurs déplacements secondaires, librement amortis par les ressorts transversaux, ne peuvent avoir aucune influence appréciable sur le châssis principal, absolument indéformable.

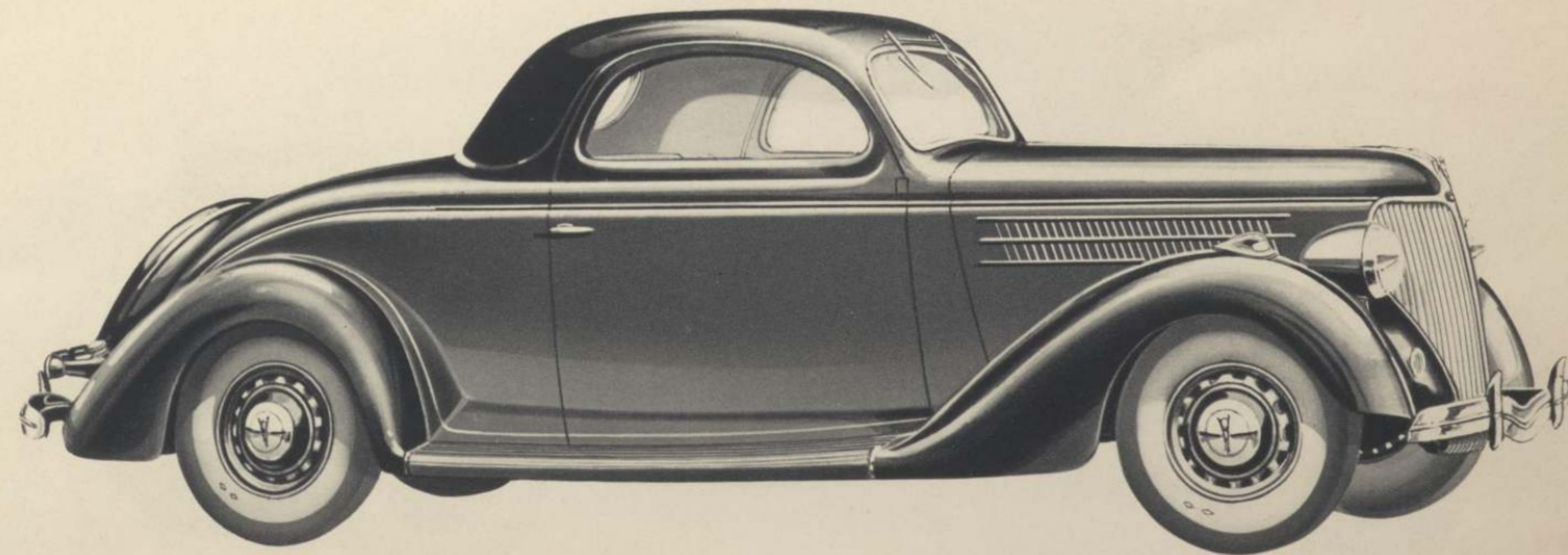
**7 Carrosserie profilée.** — La beauté réside dans l'harmonieux équilibre des formes avec le résultat qu'on veut obtenir. Les essais aérodynamiques des modèles Matford  $\nabla$  68 ont été poursuivis non pas approximativement au moyen de maquettes réduites, mais réellement, dans de puissantes souffleries où l'on éprouve de véritables voitures dans les conditions mêmes de la route. La Matford  $\nabla$  68 est donc exactement profilée comme une voiture qui fait du 140 à l'heure, et non comme un bolide qui serait appelé à faire du 400.

Aussi est-elle élégante et noble dans ses proportions, et non pas ridicule.

**8 Carrosserie tout acier.** — L'emploi exclusif, pour la carrosserie, de la tôle d'acier emboutie à froid et soudée électriquement, fait de la voiture un bloc homogène et précis, d'une solidité inégalable. C'est une véritable cuirasse contre les accidents, aussi économique et rapide à réparer qu'un élément du châssis, à la rigidité duquel elle participe d'ailleurs efficacement, et dont elle présente toutes les garanties de silence et de durée.

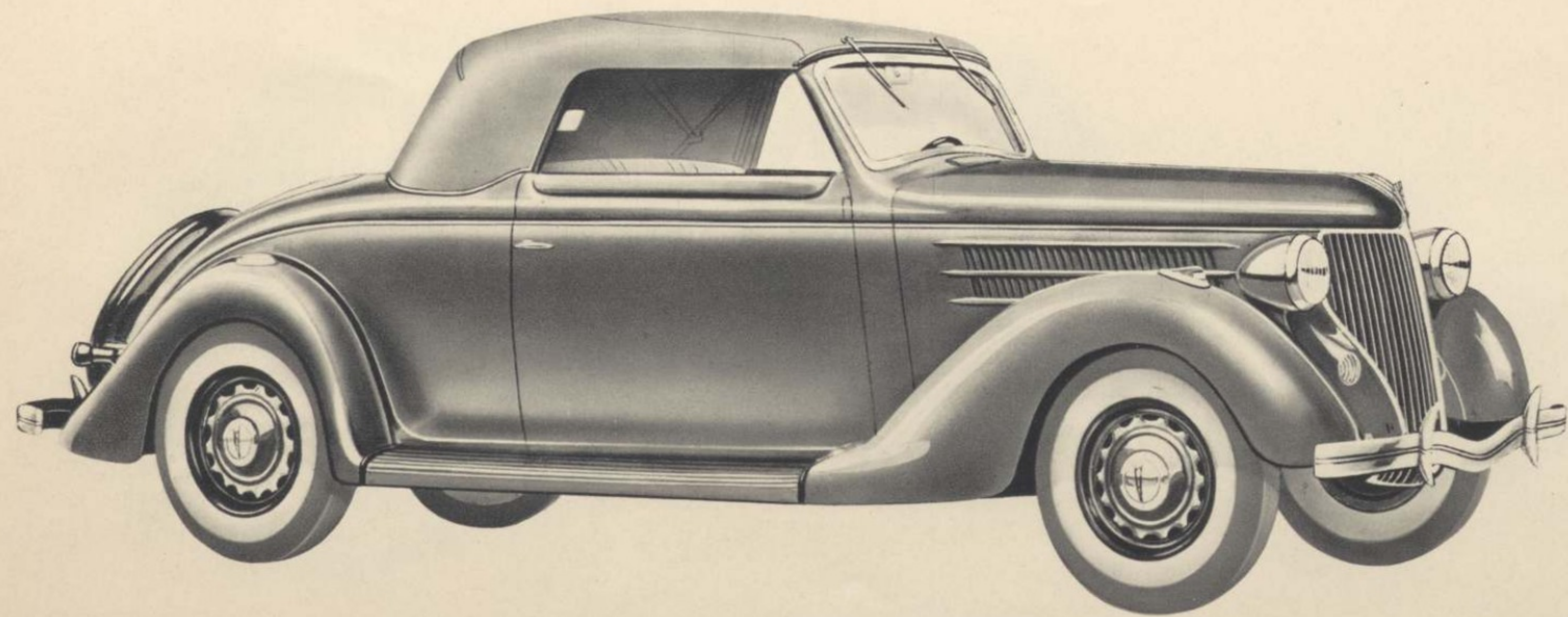


COACH LUXE, MATFORD V 68  
*Livable également en Coach Grand Tourisme*

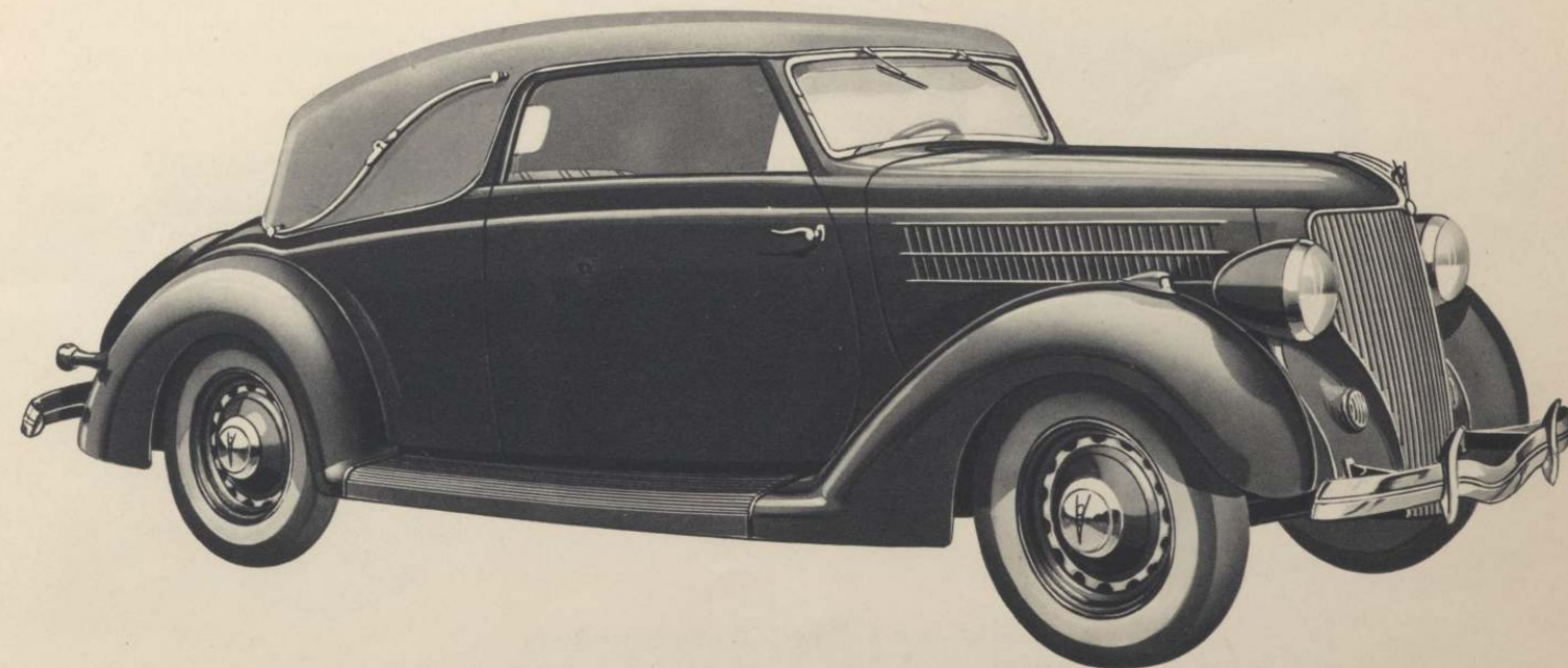


COUPÉ DE LUXE, MATFORD V 68

H A R M O N I E U S E M E N T P R O F I L É E

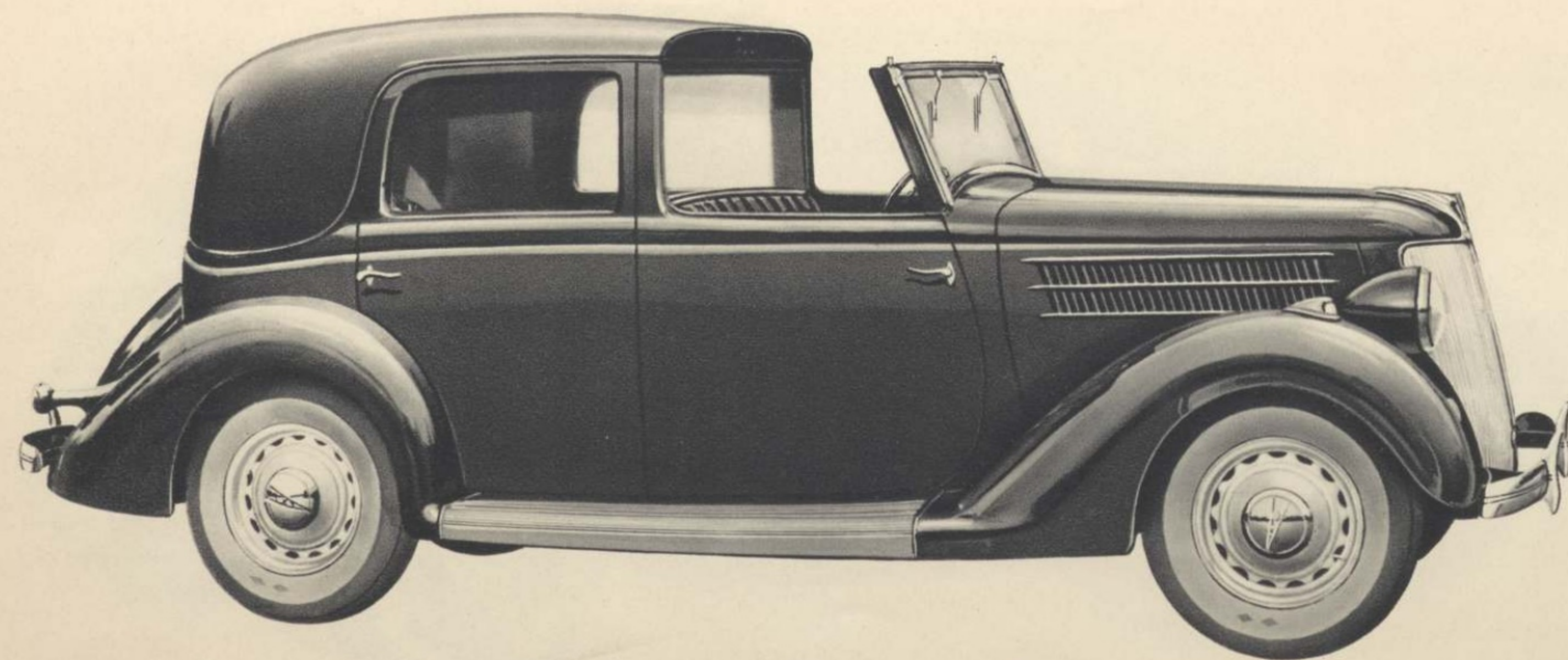


CABRIOLET 2-3 PLACES, MATFORD V 68



CABRIOLET KELLNER, MATFORD V 68

CRÉE LA BEAUTÉ MÉCANIQUE



COUPÉ DE VILLE, MATFORD V 68

LUXE MODERNE

# Chaque modèle Matford

La Matford V ne présente pas seulement des lignes extérieures élégantes; sa forme aérodynamique, particulièrement étudiée dans des souffleries uniques au monde, les perfectionnements mécaniques et techniques dont elle est dotée, affirment une fois de plus l'indiscutable préséance de MATFORD dans tous les domaines de l'automobile.

## CONSOMMATION

La consommation d'une voiture n'est pas mathématiquement fonction de la puissance et de la cylindrée, elle tient surtout de la conception rationnelle du moteur. Le moteur V a été étudié non seulement pour donner un maximum de puissance, mais encore un maximum d'économie, grâce à ses huit cylindres en V, solution qui constitue le seul véritable progrès automobile.

## DIRECTION

La direction de notre nouvelle voiture est considérablement démultipliée. Le rapport est porté de 15/1 à 17/1, ce qui lui donne une très grande douceur et une très grande facilité de manœuvre. Les fusées et les barres ont été modifiées.

## TENUE DE ROUTE ET SUSPENSION

Les nouveaux amortisseurs réglables de la MATFORD, ses nouveaux ressorts cantilevers, son châssis indéformable et surbaissé en font une voiture qui, même aux plus grandes vitesses, agrippe la route et offre dans le confort une sécurité double: celle de sa tenue de route et celle de ses reprises foudroyantes qui permettent au conducteur d'utiliser au mieux la rapidité de ses réflexes.

## FREINS

Des perfectionnements mécaniques ont été apportés aux freins, leur donnant une puissance telle, qu'à n'importe quelle vitesse le freinage est assuré dans des conditions inégalées sur aucune autre voiture.

C'est par des modifications semblables que Matford maintient une perfection mécanique que nulle marque au monde ne saurait lui disputer.

est une création



# SPÉCIFICATIONS

DE LA

*Matford*  68

<b>Moteur</b> .....	8 cylindres en V à 90°, Monobloc.	<b>Châssis</b> .....	En acier au carbone, renforcé par des longerons en X.
<b>Alésage</b> .....	77 m/m 7.		Voie : AV 1 <sup>m</sup> 409 - AR 1 <sup>m</sup> 48.
<b>Course</b> .....	95 m/m 2.		Empattement : 2 <sup>m</sup> 845. Entre ressorts : 3 <sup>m</sup> 120.
<b>Cylindrée</b> .....	3.621 c/m <sup>3</sup> .	<b>Embrayage</b> .....	Progressif, à disque unique fonctionnant à sec.
<b>Culasses</b> .....	En alliage d'aluminium.	<b>Boîte de vitesses</b> .	Synchro-mesh, 3 vitesses et marche arrière silencieuses.
<b>Puissance</b> .....	90 CV au frein à 3.800 tours-minute.	<b>Freins</b> .....	Freins mécaniques sur les 4 roues.
<b>Lubrification</b> ....	Sous pression par pompe à engrenages.	<b>Amortisseurs</b> ....	Hydrauliques réglables.
<b>Carburateur</b> ....	Inversé à double admission.	<b>Roues</b> .....	Artillerie, en tôle d'acier emboutie.
<b>Ressorts</b> .....	Transversaux.	<b>Pneus</b> .....	600 x 16.



*MATFORD, Société Anonyme au Capital de 60 millions de Francs, 225, Quai Aulagnier, ASNIÈRES (Seine)*  
*Téléphone : GRÉSILLONS 22-00 (Lignes groupées). - Usines à Strasbourg : 200, Route de Colmar. - Adresse Télégraphique : MATIFOR-PARIS. - R. C. Seine 263-383 B.*

