

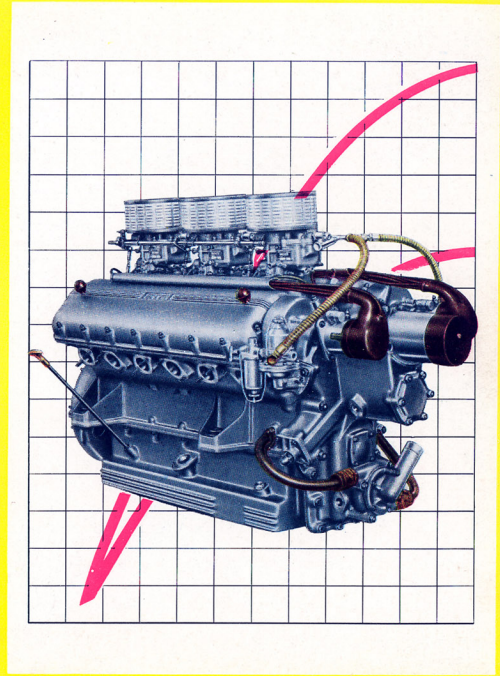
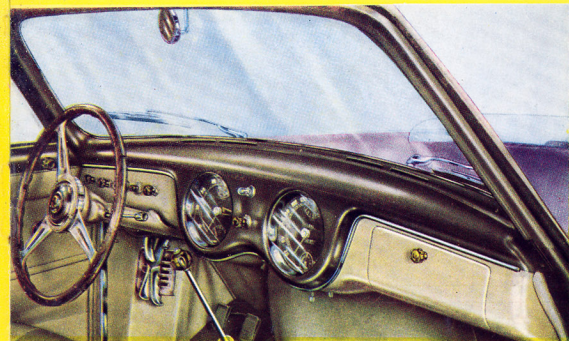
**250** *europa*

**375** *america*



MODENA **Ferrari** ITALIA







## moteur

nombre des cylindres disposés en "V" avec ouverture de 60°

alésage et course mm.

cylindrée totale cc.

taux de compression

puissance maximum à 6300 t/m C.V.

	250 europa	375 america
nombre des cylindres disposés en "V" avec ouverture de 60°	12	12
alésage et course mm.	68 x 68	84 x 68
cylindrée totale cc.	2963,45	4522
taux de compression	8 : 1	8 : 1
puissance maximum à 6300 t/m C.V.	200	300

monobloc cylindres et carter en silumine avec chemises calées vilebrequin sur 7 supports et bielles parallèles sur coussinets soupapes en tête disposées en "V" avec cames et balancier à rouleaux avec réglage à vis

arbres à cames et pompe à eau actionnés par chaîne silencieuse avec tendeur

graissage par pompe à engrenages

allumage à batterie et 2 delco avec avance automatique **MARELLI**

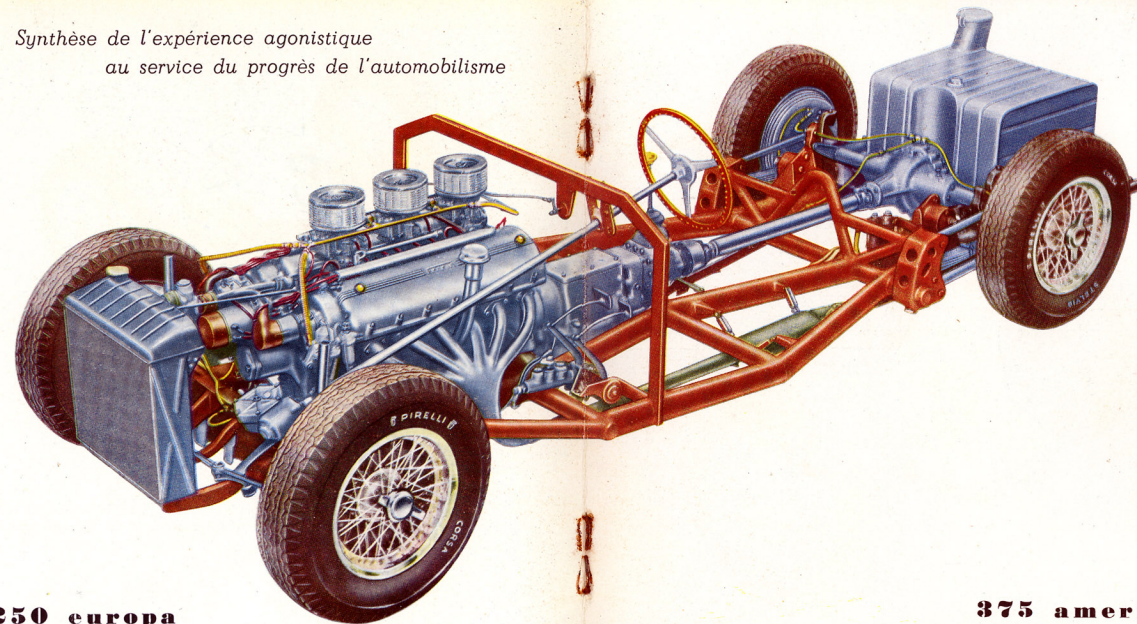
alimentation par 2 pompes à membrane et une pompe électrique autoréglée

carburateur par 3 carburateurs **WEBER** à double corps, type 36 DCF (250 europa) et 40 DCF (375 america)

embrayage à sec type "Ferrari"

refroidissement avec radiateur à eau à petits tuyaux et lamelles et ventilateur électrique avec interrupteur

Synthèse de l'expérience agonistique  
au service du progrès de l'automobilisme



## 250 europa

Vitesses réalisables à 6300 t/m avec pneus 7.10 x 15					
rapp. pont	1e vitesse	2e vitesse	3e vitesse	4e vitesse	en 4e x 100 tours
7/32	72	106	144	181	2,9
8/34	77	115	154	194	3,08
9/34	86	128	174	218	3,46

Les détails du présent opuscule ont valeur uniquement informatif.

## 375 america

Vitesses réalisables à 6300 t/m avec pneus 7.10 x 15					
rapp. pont	1e vitesse	2e vitesse	3e vitesse	4e vitesse	en 4e x 100 tours
9/32	91	142	184	232	3,7
9/31	94	145	191	240	3,85
9/30	98	148	197	250	3,93

## châssis

boîte à vitesses synchronisées, silencieuses, commandées par levier central, prise directe en 4e vitesse

pont arrière du type rigide avec bras lateraux en acier à haute résistance

suspension arrière à ressorts à lames semi-elliptiques et amortisseurs Houdaille

suspension avant à roues indépendantes avec ressort à lames unique, transversal, et éléments en caoutchouc. Amortisseurs Houdaille

châssis monobloc en tubes d'acier, à base large

direction à articulations indépendantes. Conduite à gauche  
freins sur les 4 roues, à commande oléodynamique double sur les mâchoires, à pédale, avec double pompe "Maitre Lockheed", et commande à la main, mécanique, sur les roues arrière

empattement 280 cm. voie avant  
voie arrière

poids à vide de la voiture carrossée, fermée

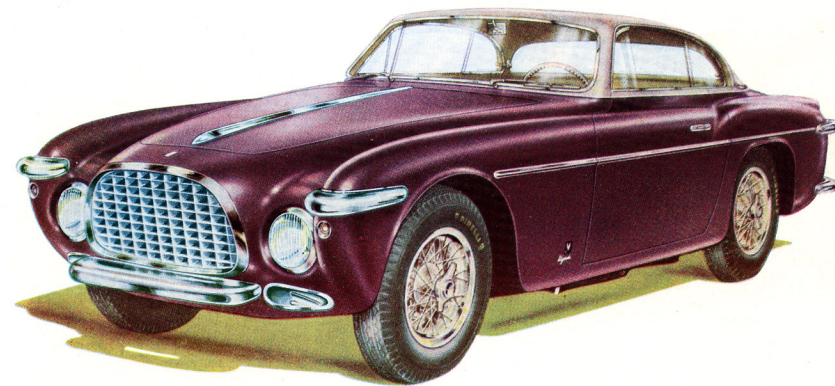
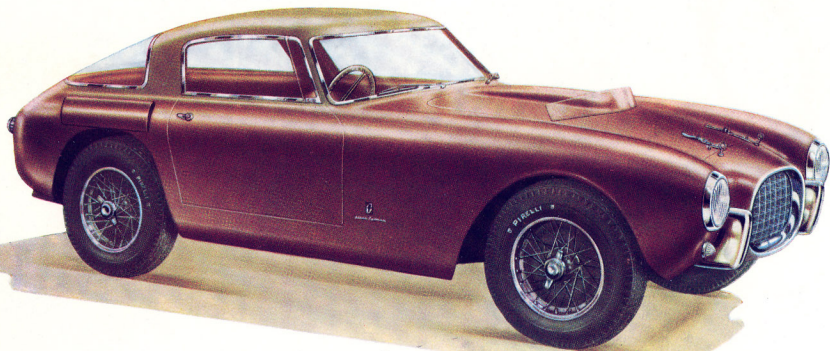
réservoir d'essence lt.

consommation de carburant **Super SHELL** par 100 Km. env. lt.

roues à rayons en alliage léger pour pneus **PIRELLI**

	250 europa	375 america
empattement	1325	1325
voie avant	1320	1320
voie arrière	1150	1150
poids à vide de la voiture carrossée, fermée	140	140
réservoir d'essence lt.	14	20
consommation de carburant Super SHELL par 100 Km. env. lt.	7,10x15	7,10x15



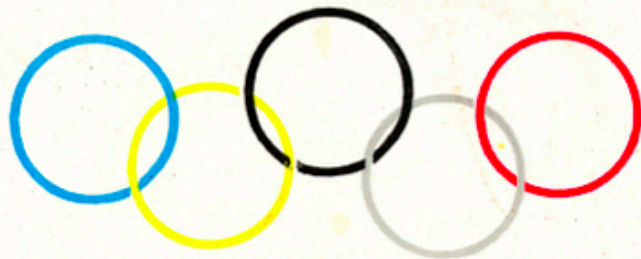




**1952**



**1953**



TELEGRAMMI: FERRARI MODENA - POSTA 232 - TELEFONI: 24081 - OFFICINA 94 MARANELLO

POLIGRAFICA BODONIANA - BOLOGNA