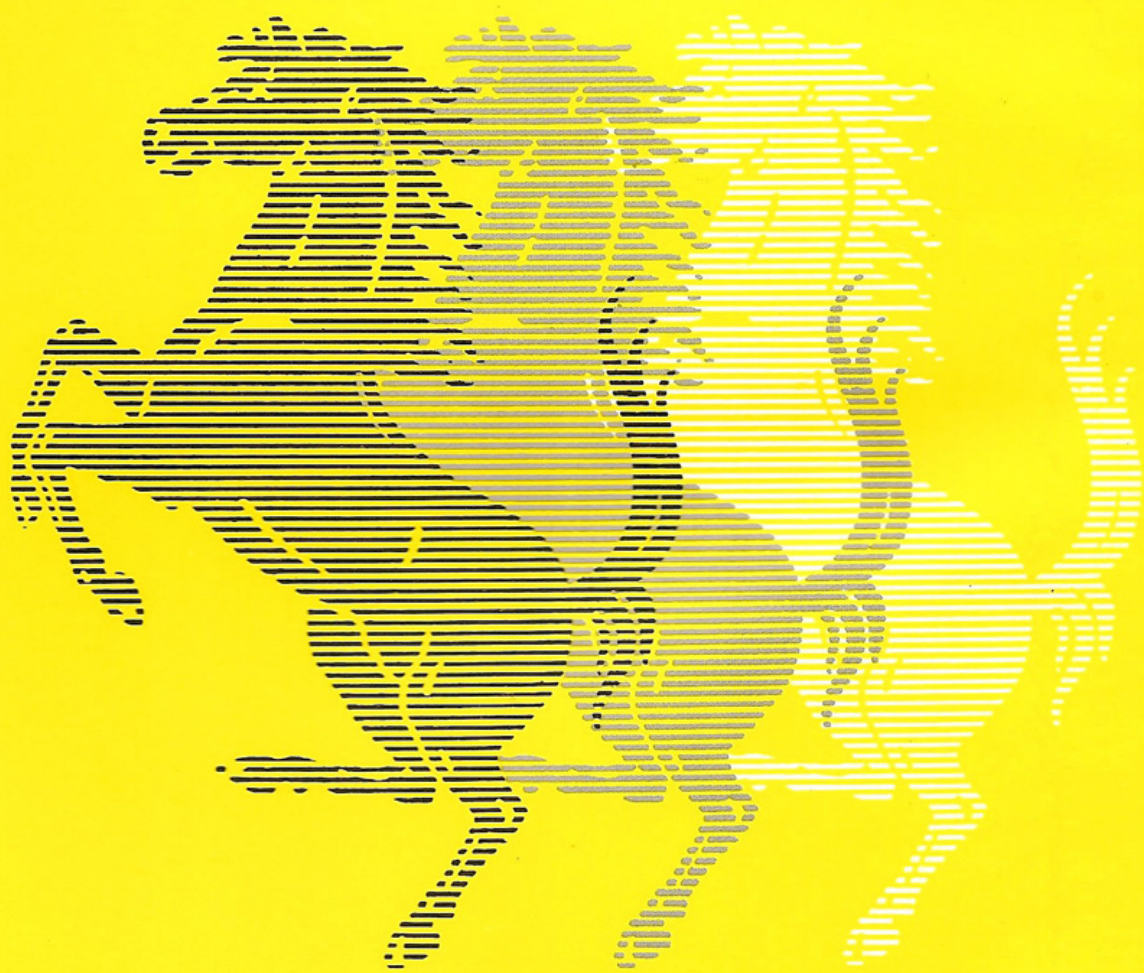


308  
GTB





Ferrari  
308  
GTB



La Ferrari  
costruisce  
in piccola serie  
vetture  
Granturismo  
che compendiano  
l'esperienza  
diretta delle corse

Ferrari construit  
en petite  
série des voitures  
de Grand Tourisme  
qui concrétisent  
l'expérience  
de la course

Ferrari  
manufactures  
Gran Turismo  
cars in limited series  
developed from  
their direct  
experience  
in motor racing



La Ferrari  
costruisce  
in piccola serie  
vetture  
Granturismo  
che compendiano  
l'esperienza  
diretta delle corse



Ferrari construit  
en petite  
série des voitures  
de Grand Tourisme  
qui concrétisent  
l'expérience  
de la course

Ferrari  
manufactures  
Gran Turismo  
cars in limited series  
developed from  
their direct  
experience  
in motor racing

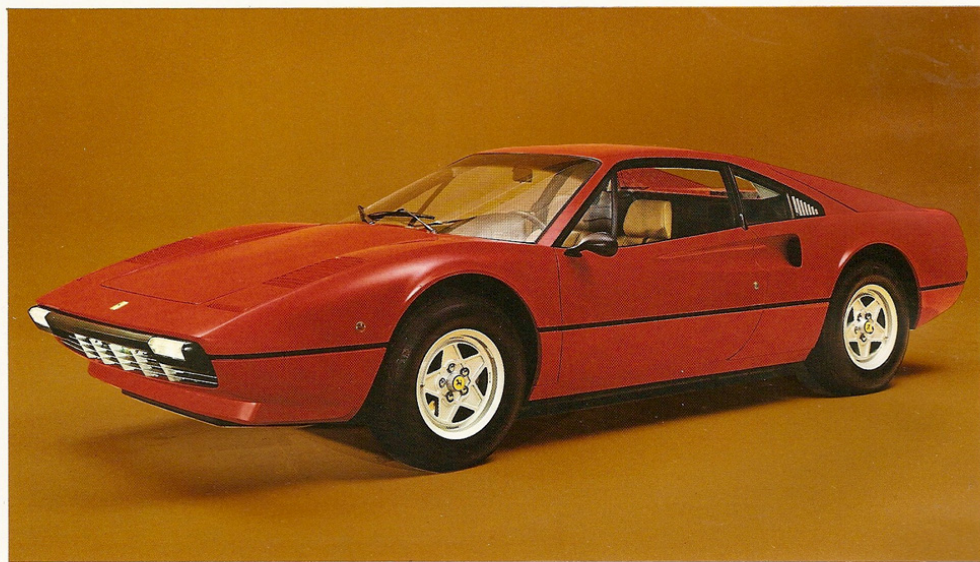
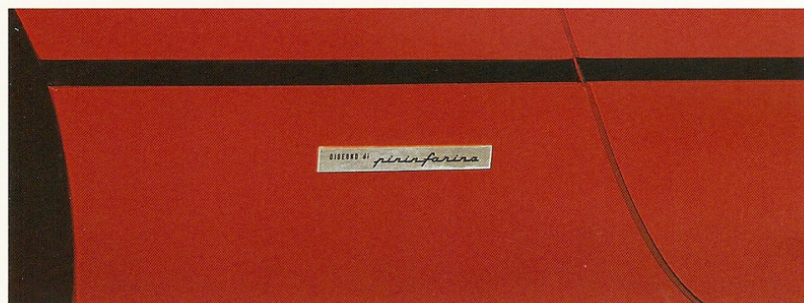
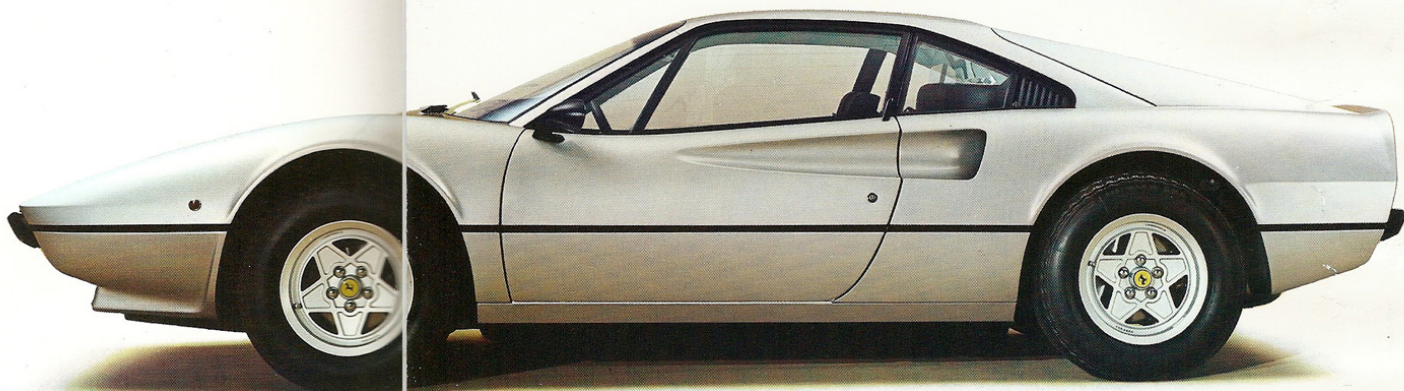


# 308 GTB

Pininfarina: da quaranta  
anni la tradizione del nuovo

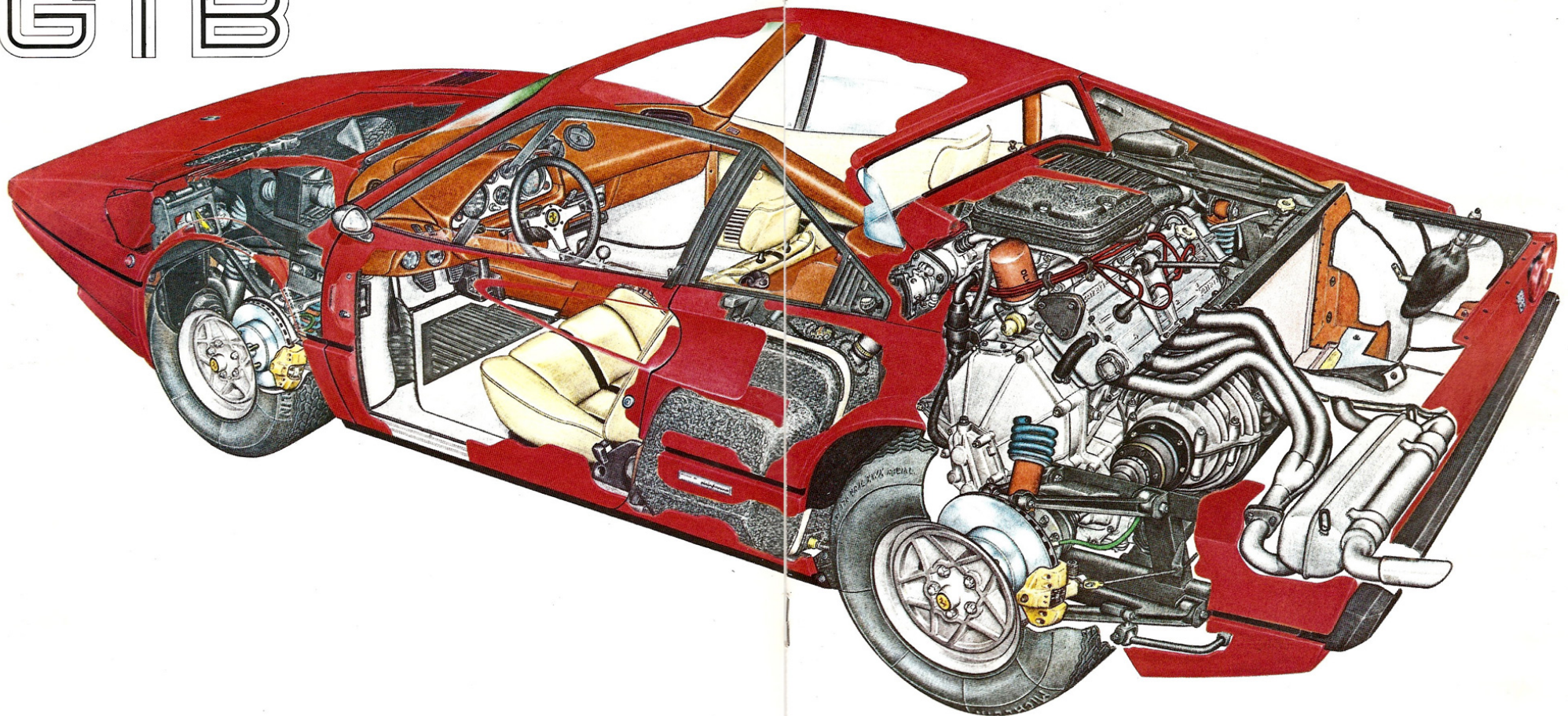
Pininfarina: depuis 40 ans  
la tradition dans la nouveauté

Pininfarina: the traditional  
leader in design  
for the last 40 years





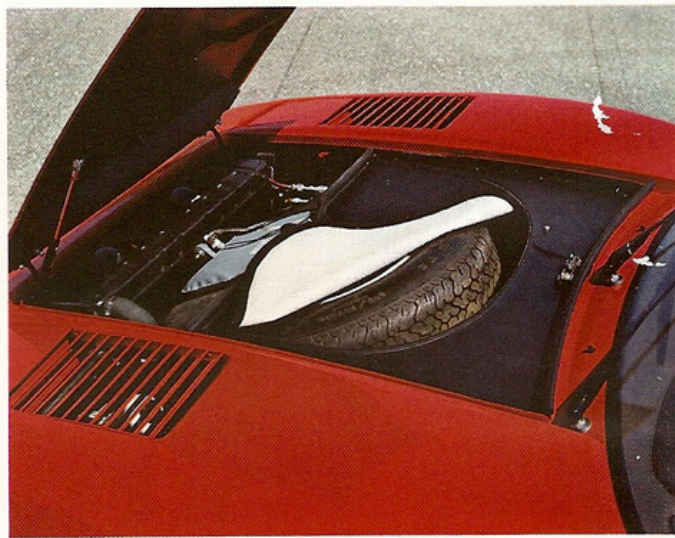
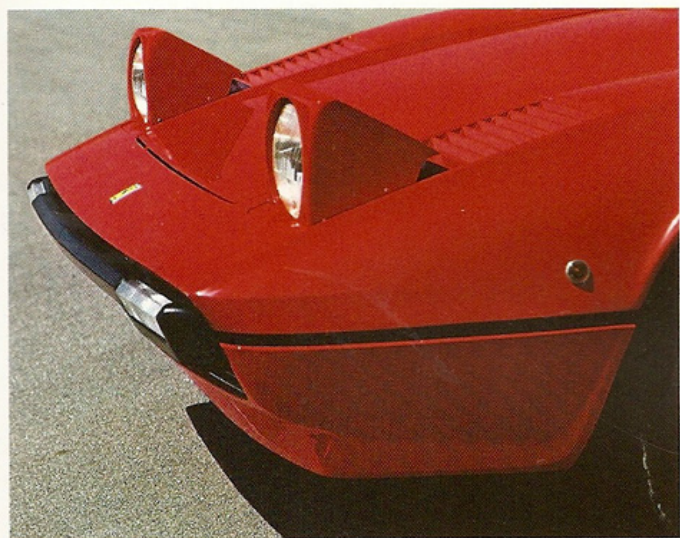
# 308 GTB





# 308 GTB

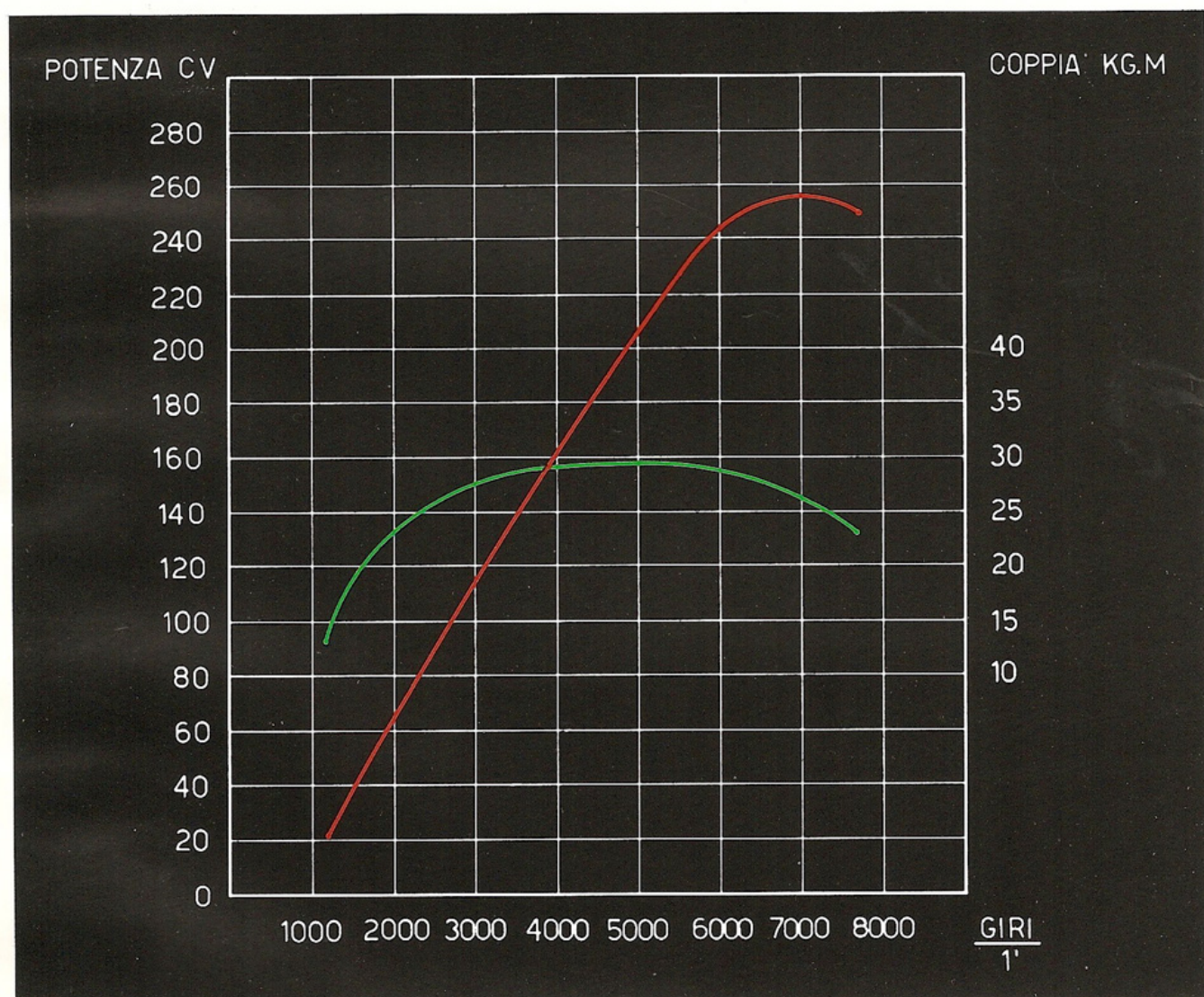
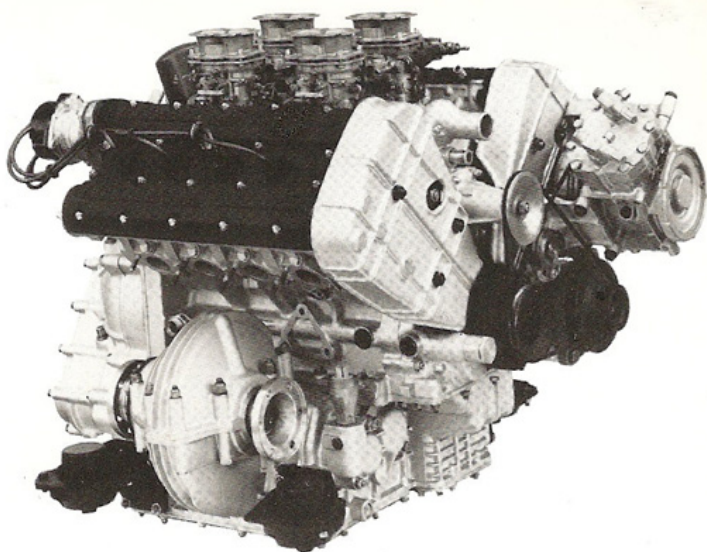








# 308 GTB





## motore

Centrale - Numero e disposizione cilindri 8 a V 90° - Alésaggio e corso mm 81x71 - Cilindrata cc 2926 - Rapporto compressione 8,8:1 - Giri massimi 7700 - Potenza massima CV 255 - Basamento in lega leggera con canne riportate in ghisa - Albero motore su 5 supporti, bielle affiancate su cuscinetti a guscio sottile - Valvole in testa disposte a V comandate da 4 alberi a camme a mezza bicchierini e pastiglie - Alberi distribuzione azionati da cinghie dentate con tenditore - Lubrificazione con pompa a ingranaggi, coppa a secco con serbatoio olio e radiatore - Accensione con 1 spinterogena Marelli - Impianto elettrico 12 V con alternatore e regolatore a transistor - Alimentazione con pompa elettrica e 4 carburatori doppio corpo Weber 40 DCNF con starter - Raffreddamento a circuito acqua, con radiatore, serbatoio ad espansione e ventilatori elettrici automatici - Frizione monodisco a secco con mozzo elastico.

## autoteleia

Tubolare - Carrozzeria: Berlinetta 2 posti disegno Pininfarina - Correggiata ant mm 1460 - Correggiata post mm 1460 - Lunghezza mm 4230 - Larghezza mm 1720 - Altezza mm 1120 - Passo mm 2340 - Diametro sterzato m 12 - Peso Kg 1090 - Cambio a 5 velocità sincronizzate comandate con leva centrale - Sospensioni anteriori e posteriori indipendenti a quadrilateri trasversali - Differenziale autobloccante a lamelle incorporato nel cambio - Guida a cremagliera - Freni idraulici a disco ventilato sulle 4 ruote, con servofreno; freno a mano meccanico sulle ruote posteriori - Serbatoio carburante sdoppiato in lega leggera lt 80 - Consumo carburante litri 18/20 ogni 100 Km - Ruote fuse in lega leggera con pneumatici 205/70 VR 14 con ruota di scorta speciale a sezione ridotta - Contagiri e tachimetro elettronici - Orologio al quarzo - Sedili con poggiatesta - Cinture di sicurezza - Predisposizione per condizionamento d'aria, alzacristalli elettrici, radio, ecc.

### VELOCITÀ RAGGIUNGIBILI A 7000 GIRI MINUTO:

	1	2	3	4	5
Km/h	66	95	133	180	244

con pneumatici 205/70 VR 14  
rapporto al ponte 17/63  
Velocità massima 252 Km/h a 7250 giri minuto

### ACCELERAZIONI:

da 0 a 400 metri = 14",1  
da 0 a 1000 metri = 25",4 - velocità in uscita Km/h 220

## MOTEUR

Central - Nombre de cylindres disposés en V à 90° : 8 - Alésage et course 81x71 mm - Cylindrée cc 2926 - Taux de compression 8,8 : 1 - Tr/Mn maximum 7700 - Puissance maximum 255 CV - Carter en alliage léger avec chemises calées en fonte - Vilebrequin sur 5 paliers et bielles parallèles sur coussinets - Soupapes en tête disposées en V actionnées par 4 arbres à cammes au moyen de poussoirs et pastilles - Arbres à cammes actionnés par des courroies crantées avec tendeurs - Lubrification par pompe à engrenages, carter moteur à sec avec réservoir d'huile et radiateur d'huile - Allumage: 1 allumeur Marelli - Equipement électrique: 12 V avec alternateur et régulateur à transistors - Alimentation par pompe électrique et 4 carburateurs double corps Weber 40 DCNF avec starter - Refroidissement par eau avec radiateur, réservoir d'expansion et ventilateurs électriques automatiques - Embrayage monodisque à sec et moyeu élastique.

## châssis

En tubes d'acier - Carrosserie: Berlinetta deux places dessinée par Pininfarina - Voie AV. mm 1460 - Voie AR. mm 1460 - Longueur mm 4230 - Largeur mm 1720 - Hauteur mm 1120 - Empattement mm 2340 - Diamètre de braquage m 12 - Poids Kg 1090 - Boîte AR. à 5 vitesses synchronisées, commandées par levier central - Suspension AV. et AR. à roues indépendantes, avec triangles superposés - Différentiel autobloquant à lamelles incorporé dans la boîte de vitesses - Direction à crémaillère - Freins à disques ventilés sur les 4 roues actionnés par pompe hydraulique et servo-frein, frein à main sur les roues AR. - 2 réservoirs d'essence en alliage léger: lt. 80 - Consommation de carburant pour 100 Km lt. 18/20 - Roues en alliage léger coulé, avec pneus 205/70 VR 14, roue de secours spéciale à section réduite - Compte tours et tachymètre électronique - Montre à quartz - Sièges avec appuie-têtes - Ceintures de sécurité - Predisposition pour l'air conditionné, glaces électriques, radio, etc...

### VITESSES RÉALISABLES A 7000 TR/MN:

	1	2	3	4	5
Km/h	66	95	133	180	244

avec pneus 205/70 VR 14  
rapport pont 17/63  
Vitesse maximum 252 Km/h à 7250 Tr/Mn

### ACCELERATION:

De 0 à 400 mètres = 14",1  
De 0 à 1000 mètres = 25",4 - Vitesse en sortie Km/h 220

## engine

Central engine - Number and arrangement of cylinders: V8 90° - Bore and stroke 81x71 mm - Piston displacement 2926 cc - Compression ratio 8.8 : 1 - Maximum rpm 7700 - Maximum bhp 255 - Light alloy crankcase with shrunk in cast iron liners - 5 bearing crankshaft - Thin wall main and big end bearing shells - Inclined overhead valves with 4 overhead camshafts and thimble type tappets - Camshafts driven by toothed belts with tensioner - Ignition by two gear driven oil pump with dry sump, oil tank and oil cooler - Ignition by one Marelli distributor - 12 V. electrical system with alternator and transistorised regulator - 4 twin choke Weber carburetors type 40 DCNF, fuel feed by electric pump - Cooling system by forward mounted radiator with expansion tank and automatic electric fans - Single plate dry clutch with cushioned centre plate.

## chassis

Tubular frame - Two seater Berlinetta designed by Pininfarina - Front track 57,5 in - Rear track 57,5 in - Length 166,5 in - Width 67,7 in - Height 44,1 in - Wheelbase 92,1 in - Turning circle 47,5 in - Weight 2403 lbs - 5-speed all synchromesh gearbox, operated by central remote control gear lever - Independent front and rear suspension - Limited-slip differential, incorporated in the gearbox - Rack and pinion steering - Servo assisted hydraulic brakes with ventilated discs on all four wheels; hand-brake on the rear wheels - Total capacity of the two light-alloy fuel tanks 17,6 imp gal - Fuel consumption 15/16 miles per imp gal - Cast light-alloy wheels; tyres size 205/70 VR 14: special spare wheel with reduced section - Electronic revolution counter and speedometer - Quartz clock - Seats with headrest - Safety belts - Air conditioning, electrically operated power windows and radio available as optional extras.

### SPEEDS ATTAINABLE AT 7000 RPM:

	1	2	3	4	5
mph	41	59	83	112	151,6

with 205/70 14 tyres  
axle ratio 17/63  
Maximum speed 156,6 mph at 7250 rpm

### ACCELERATION:

From 0 to 400 meters = 14",1  
From 0 to 1000 meters = 25",4 - closing speed 136,7 mph

MODENA **Ferrari** ITALIA