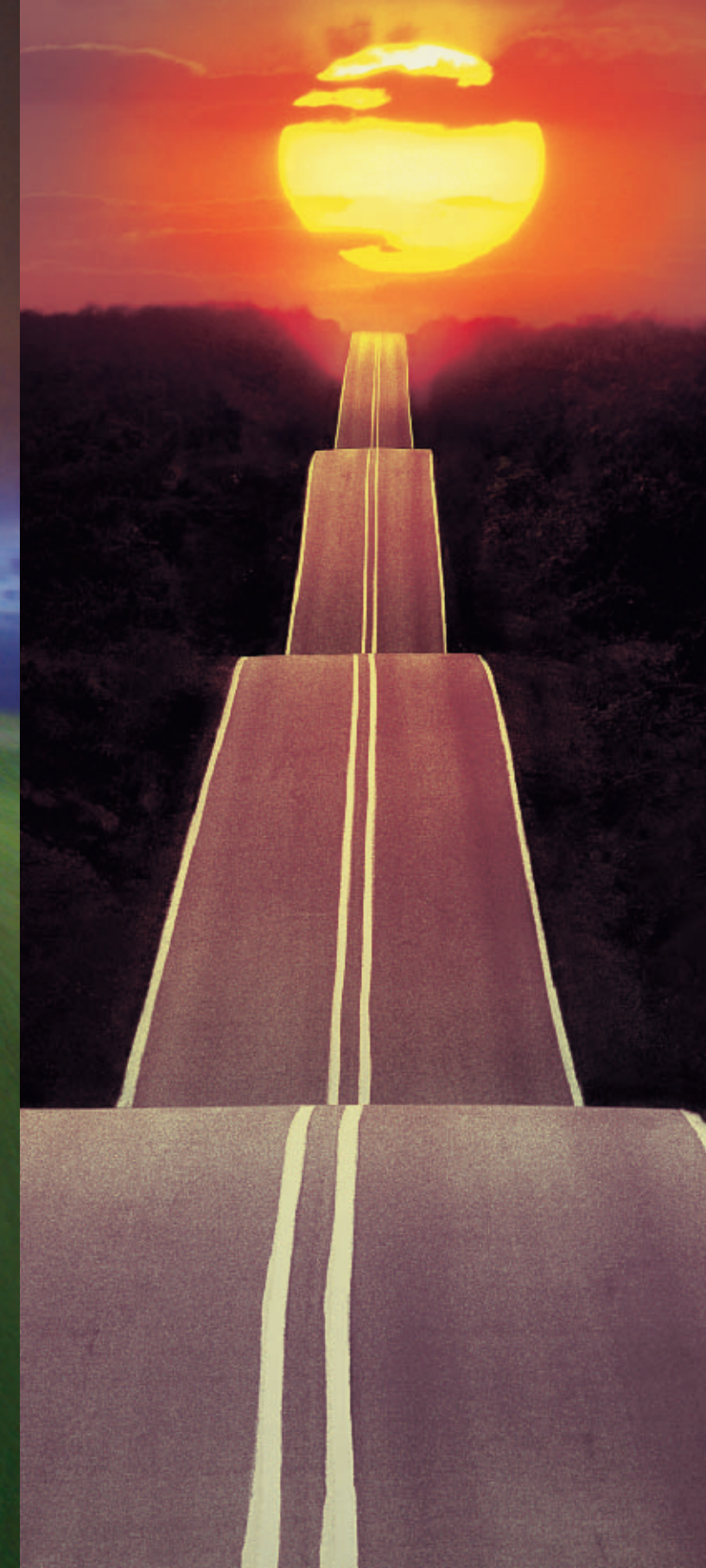


福特嘉年华 FIESTA



无限精彩，让福特嘉年华带你去发现……

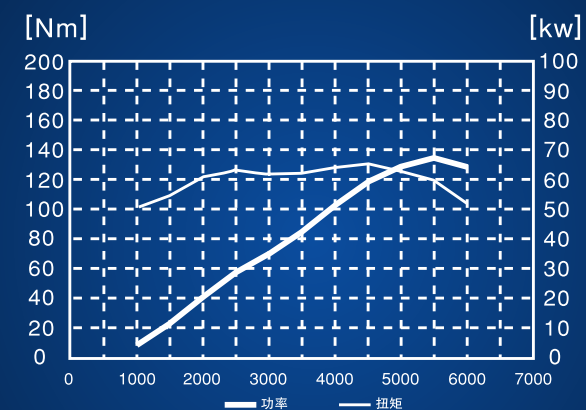
生活，就一段漫长的发现之旅：可以是乐趣之旅，可以是幸福之旅，更可以是激情之旅……
每一次旅程，都是一趟全新的发现。2006款福特嘉年华，现已崭新启程，带你逐一发现生活的无限精彩！





澎湃的动力,让我发现领先的乐趣!

2006款福特嘉年华运动型,澎湃动力,引燃生活激情!搭载1.6升ROCAM高性能发动机,低转速下的高扭矩,令动力流畅奔放,乐趣飞速前行。让我在速度的世界里,无往不胜!



1.6升ROCAM高性能发动机,最大功率68千瓦,最大扭矩135牛顿·米,在2000转/分钟—5000转/分钟的转速区间,平稳提供120牛顿·米以上的高扭矩输出,动力充沛,加速敏捷。





运动型悬挂系统

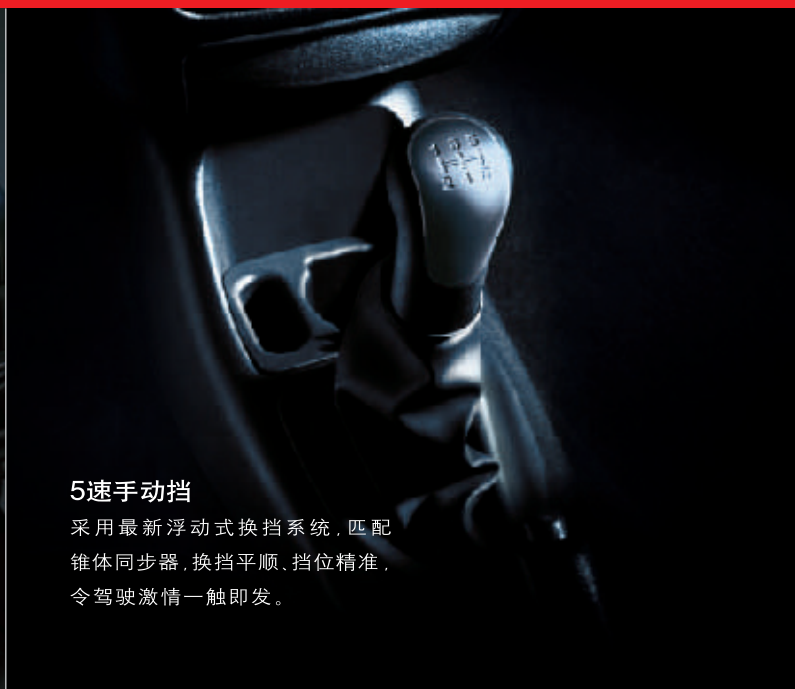
精心调校的前独立悬挂, 搭配后半独立悬挂及整合式加强杆, 增加后悬刚度, 提高车辆稳定性。同时配以独特设计的厚实衬套, 将操控性和舒适性完美平衡。

绝佳的操控, 让我发现追逐的快感!



ROCAM高性能发动机

澎湃动力来自精密的ROCAM发动机。顺序多点燃油电喷发动机带爆震传感器, 点火顺序由电脑控制, 使发动机工作更平顺, 马力更强劲, 供油更精准; 反置式设计, 让汽缸的进排气更为顺畅, 发动机功率更高, 动力源源不绝。



5速手动挡

采用最新浮动式换挡系统, 匹配锥体同步器, 换挡平顺, 挡位精准, 令驾驶激情一触即发。



曲折的S弯, 起伏的坡道, 错杂的山路, 都是我最喜欢的赛道! 精准到位的换挡控制系统, 协同韧性十足的前后悬挂以及沉稳扎实的底盘, 无论过弯, 还是疾速, 都让我尽兴驰骋, 体验车随心动的操控乐趣!



天生的运动气质,第一眼,就让人怦然心动!黑色网状格栅,配合锐利有神的运动型前大灯、球状前雾灯,展现出酷劲十足的运动气质。独具跑车风格的运动尾翼,在获得高速稳定性的同时,更彰显活力四射的时尚个性。这个福特家族的运动健将,一举一动,皆是无以复加的速度美学。



运动尾翼

后扰流板,在提高全车空气动力学特性的同时,增加了高速行驶时的稳定性,配合车身设计,造就十足动感个性。

动感的外型,让我发现速度的美学!



运动型前大灯/运动型球状前雾灯

双抛物面反射镜前大灯,灯罩采用灰黑色装饰,凸显时尚、动感的跑车天性。聚光投射式球状前雾灯,穿透力更强、更远,搭配银色饰环,造型更亮丽,时尚。



运动的内在，让我发现热力的无限！

每一处空间，都绽放无限活力；每一处细节，都迸发无限热力！跑车式黑色基调内饰，洋溢着无处不在的运动气息，激活潜藏内心深处的力量；立体环绕音响系统，让驾驭乐趣怡然在握，为旅途增添无限精彩！





仿碳纤维中控面板

赛车风格仿碳纤维中控面板,充满运动天性。



人性的细节,让我发现内蕴的能量!



运动型座椅/黑红相间内饰



运动型座椅/黑银相间内饰



运动型座椅/黑蓝相间内饰



不锈钢赛车式踏板

独具赛车特色,凸显了运动型的精致、时尚和科技感。



运动型蓝色仪表盘

油量低报警、左右转向灯分离显示等多功能显示合一,电子液晶显示的里程表,更易读、更时尚。



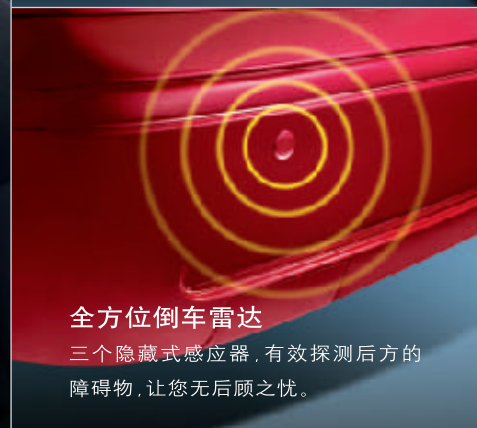
前排双安全气囊

当车体遭遇正面猛烈冲击时气囊可瞬间膨胀弹出，有效保护前排驾乘人员安全。



一体式成形车门

车门框采用一体式设计，结构刚度大，安全化解来自侧面角度的冲击力。



全方位倒车雷达

三个隐藏式感应器，有效探测后方的障碍物，让您无后顾之忧。

周密的安全，让我发现旅程的无忧！



ABS+EBD

ABS在紧急刹车状态下可有效避免车轮抱死，保持方向控制，闪避危险。
EBD适时分配最理想的刹车制动力，有效缩短刹车距离，任何路况均能保障您的安全。



活力的外表下，是特有的稳健气质：吸能式车身结构、可溃缩式方向盘、全方位倒车雷达等坚实可靠的安全屏障，无论到哪，都拥有最可靠的坚强后盾，让我的旅程，倍感安心，一路尽享欢声笑语。

环保的理念,让我发现绿色的未来!

秉持一贯的环保理念,福特嘉年华以关怀客户健康为己任,采用环保型内饰材料,尾气排放达到欧III标准,为我营造一个绿色的未来!



1.6升自动豪华型

2006款福特嘉年华豪华型,以胜人一筹的全面配置,将超值的享受带给我们!时尚美观的外型、细腻周到的内在、宽敞灵活的空间、人性化的细节……一切都令驾乘感受更臻完美。

全面的配置,让我发现超值的享受!



MP3输入端口

预留的接口端子可连接iPod等时尚MP3播放器,与车内音响完美结合,营造自我音乐空间,增添旅途无限乐趣。



400L大容积后备箱

后备箱左右内侧壁上预留的储物网格,便于分类置物。



豪华型米色典雅内饰

明亮温馨,舒适亲切,空间更显开阔。

车身颜色



激情红(运动型)



动力蓝(运动型)



星光银(运动型)



香槟金(豪华型)



碧波绿(豪华型)



火焰红(豪华型)



星光银(豪华型)

铝合金轮毂



豪华型175/65R14



运动型185/60R14

规格配置表

车型	1.6升 手动舒适型	1.6升 手动运动型	1.6升 自动运动型	1.6升 自动豪华型
主要规格				
总长(毫米)	4153	4153	4153	4153
总宽(毫米)	1634	1634	1634	1634
总高(毫米)	1435	1391	1435	1435
轴距(毫米)			2486	
轮距(前/后)(毫米)			1429/1373	
整车整备质量(公斤)	1040	1040	1060	1060
油箱容积(升)			45	
后备厢容积(升)			400	
轮胎型号	175/65 R14	185/60 R14	185/60 R14	175/65 R14
动力系统				
发动机	1.6升直列四缸, 顺序多点燃油喷射单顶置凸轮轴ROCAM发动机			
变速箱	5速手动	5速手动	4速自动	4速自动
功率(千瓦/每分钟转数)		68/5300-5700		
扭矩(牛顿·米/每分钟转数)		135/2500-3000		
百公里燃料消耗量(升):60公里/小时, 匀速行驶	5.0	5.0	5.3	5.3
百公里燃料消耗量(升):90公里/小时, 匀速行驶	5.9	5.9	6.2	6.2
最高车速(公里/小时)	175	175	175	175
加速性能(0-100公里/小时)(秒)	11.3	11.3	13.3	13.3
最小转弯半径(米)	5.2	5.2	5.2	5.2
压缩比			9.5:1	
车用无铅汽油牌号			93#	
排放标准	符合欧洲III号排放标准			
悬挂	前:麦弗逊式独立悬挂;后:拖臂式半独立悬挂			
制动系统	前:盘式制动;后:鼓式制动			
安全装备				
ABS防抱死刹车系统+EBD电子控制制动力分配系统	S	S	S	S
前排司机/乘客双安全气囊	S	S	S	S
后排五座安全带(前排高度可调)	-	S	S	S
全金属封闭承载式安全车身	S	S	S	S
侧面四门防撞钢梁	S	S	S	S
安全碰撞吸能转向管柱	S	S	S	S
后排车门儿童安全锁	S	S	S	S
全方位倒车雷达	-	S	S	S
便利配置				
钥匙遥控/中控门锁	S	S	S	S
遥控钥匙启动防盗报警系统	S	S	S	S
后行李厢车内控制键开启	S	S	S	S
后行李厢遥控钥匙开启	S	S	S	S
可折叠式电动调节外后视镜	S	S	S	S
电动车窗	前门	四门	四门	四门
可折叠式车顶天线	S	S	S	S
助力转向	S	S	S	S
仪表盘储物盒	S	S	S	S
发光式点烟器	S	S	S	S
4/6分开可折叠后座椅	-	-	-	S
外饰				
双抛物面反射镜水晶前大灯	S	S	S	S
前大灯运动型装饰	-	S	S	-
前雾灯	-	-	-	S
运动型球状前雾灯	-	S	S	-
后雾灯	S	S	S	S
内门把手	镀铬	黑色	黑色	镀铬
高位刹车灯	S	S	S	S
多级间歇式雨刮器(带程序调节速度功能)	S	S	S	S
铝合金轮毂	-	S	S	S
挡泥板	-	S	S	-
运动尾翼	-	S	S	-
Ghia标徽	-	-	-	S
内饰				
内饰色调	米黄色	黑色+外观颜色相间	黑色+外观颜色相间	米黄色
真皮嵌饰方向盘	-	S	S	-
电子组合仪表	黑色表盘+白色背光	蓝色表盘+白色背光	蓝色表盘+白色背光	黑色表盘+绿色背光
液晶数码里程表	S	S	S	S
钛银色中控面板	-	-	-	S
仿碳纤维中控面板	-	S	S	-
环保型无氟空调	-	S	S	S
防眩目内后视镜	S	S	S	S
座椅面料	高级绒面	运动型织物	运动型织物	高级仿麂皮+真皮
不锈钢赛车式踏板	-	S	S	-
MP3输入端口	S	S	S	S
立体声收音机(带数字钟)+磁带机	S	S	S	S
CD机	O	S	S	S
喇叭	2个	4个	4个	4个

S—标准配置 O—选装配置 -—无此配置

本单页中所列数据和配置与实际如有差别, 请以实际为准。长安福特汽车有限公司对本单页中的技术规格及配置保留最终解释权 and 修改权。



轻松愉悦, 源自优质服务!

服务无限, 愉悦不间断! 我们以满足每一个顾客的需求, 为最大的荣耀! 遍布全国的福特品牌授权经销商展厅, 均遵照福特的全球化标准建设, 提供销售、售后及零配件供应等全方位服务。无论在购车时, 还是在用车后, 福特都让您在舒适的环境里, 感受到专业的个性化服务以及持续的愉悦享受。有任何问题, 您都可通过800-810-8168, 向客户服务中心的专业人员询问。在每个福特品牌授权经销商展厅, 都有您最可信赖的伙伴。

• 爱车质保延长计划 • 福特24小时道路救援, 全年无休 • 经过福特全球培训系统培训的技师 • 专业的客户关系中心