

# 福特蒙迪欧 MONDEO



活得精彩



活得精彩

## 优雅与激情交响 为精彩人生引吭

每一段精彩人生,总是优雅与激情交相辉映。福特蒙迪欧,优雅外形与澎湃动力完美合一,与您的真知灼见不谋而合!满载国际国内多项大奖殊荣,融合精湛的德国工艺与福特品质,更以不懈超越的雄心新增2.5 V6经典型和2.5 V6精英型,以更强大的创新阵容为您带来更丰富多彩的生活!福特蒙迪欧2006款,为您奏响优雅与激情交融的精彩乐章!



## 优雅大气的外观 虽静犹劲

成功者的从容与优雅,在福特蒙迪欧上一览无遗。平静时的端庄美感与驰骋中的激情动感相和谐,外观的优雅气质与内心的澎湃气势相交融。内外兼修的欧洲时尚风格,虽静犹劲的风范,令您一见难忘,为之动容!



MONDEO

**管状复合式前车灯组**  
将远近光灯、转向灯与位灯合而为一,美感与实用性兼备。提供更高的照明效率,有效提升夜间行车的安全保障。

**三角晶钻多层次尾灯**  
三角晶钻包覆尾灯,以多层次排列方式将后雾灯、转向指示灯、制动灯与倒车灯等巧妙镶嵌在灯组中,尊贵光芒自然展现,更大幅提升整车辨识度,增进行车安全。

**镀铬横辐格栅**  
搭配新型横辐格栅,车头一体式设计发动机盖,三曲面一体成型,充分展现精湛的德国工艺。行驶中增加进气量,有效提升散热效率。



管状复合式前车灯组



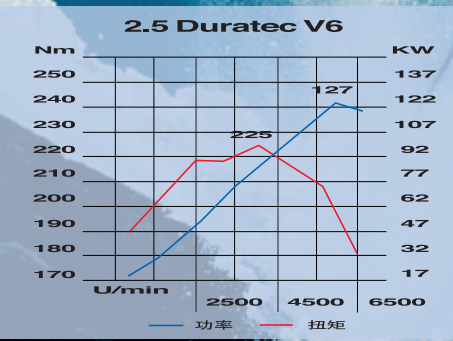
三角晶钻多层次尾灯



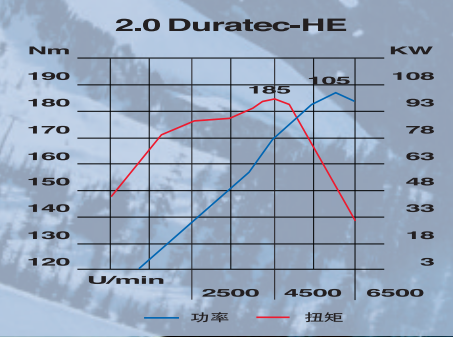
镀铬横辐格栅



2.5 Duratec V6高效能铝合金发动机



2.0 Duratec-HE直列式四缸16气门铝合金发动机



**2.5 Duratec V6高效能铝合金发动机**  
V形6缸设计, 动力超强, 低转速高扭力, 转速约2000rpm即能发挥90%扭矩, 此外更拥有127千瓦功率和225牛顿·米扭矩, 在高速行驶中仍可顺畅加速。

**2.0 Duratec-HE直列式四缸16气门铝合金发动机**  
福特蒙迪欧2.0尊贵型, 2.0精英型及2.0经典型配备的是Duratec-HE直列式四缸16气门铝合金发动机, 反置式设计再加上32位CPU微处理器, 发动机运转从进气到动力输出一气呵成, 105千瓦功率和185牛顿·米扭矩, 不论是直线加速还是爬升陡坡, 均底气十足。

## 雄浑强劲的动力 澎湃不息

追求突破, 志在超越。福特蒙迪欧卓越的动力与您的人生激情相映成辉! 德国技术的高效能发动机瞬间爆发强劲动力, 在高速行驶中仍可顺畅加速, 雄浑动力澎湃而生生不息。



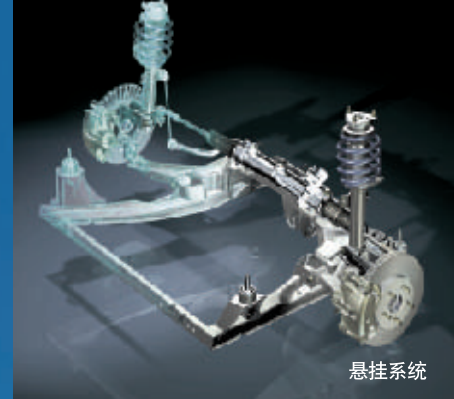
## 凌厉酣畅的掌控 从容若定

福特蒙迪欧无与伦比的操控性能在您的驰骋激情驱使下淋漓发挥！德式高效发动机与精准的变速系统和谐配合，人车一体的操控体验一路相随。无论曲折前行、平稳加速还是改变路线，任您挥洒若定，驾驭激情在优雅中极致演绎。



### 悬挂系统

前独立麦弗逊后复合连杆悬挂系统，辅助以车身体结构分离的前后副车架为基础的设计，具备了稳定转向性能与良好的噪音、振动阻隔效果，行驶在不良路面，也一样拥有乘坐舒适性。



悬挂系统

### Jatco五速手自一体变速系统

与国际名厂Jatco合作开发的五速手自一体变速系统，可在任何车速下进行手排与自排的自由切换，在自排模式下，有10种不同的换挡模式可供选择。另外，系统还有完整的保护模式，可避免操作不当所带来的伤害。



Jatco五速手自一体变速系统



四速自动挡



五速手动挡

### CD4E-T变速箱

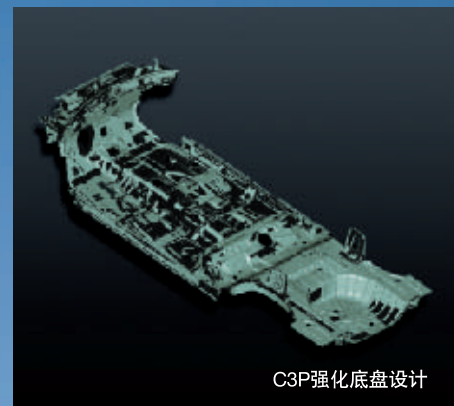
福特蒙迪欧2.0尊贵型和2.0精英型，配备针对中国用户的驾驶习惯而精心调校的全新四速自排变速箱，CD4E-T变速箱，使行车过程中的换挡更加平稳顺畅。

### MTX 75手动5挡变速箱

福特蒙迪欧2.0经典型采用MTX 75五速手动变速器，换挡平顺，精准，加速凌厉，驾驶乐趣，完美体验。

### C3P强化底盘设计

源于欧洲福特设计中心的德式强健底盘，利用最先进的C3P仿真设计软件所打造，无论在车体支撑、噪音阻隔还是轮胎控制等方面都有优异表现，并具有质量轻、强度佳、韧性强的特点。



C3P强化底盘设计





## 精致舒适的内装 灵感飞扬

正如您内涵深蕴的胸怀,福特蒙迪欧丰富而精彩的内装,满载无限风光。单触式防夹电动天窗,弹指间开启广阔天空;带三组记忆功能并且具有八向电动可调高级皮质驾驶员座椅让您蓄锐敛思,灵感随时迸发;三屏影音娱乐系统创造全新感官震撼……尊贵感受弥漫座舱,激情洋溢在每一寸空间。



2.5 V6 Ghia-Ltd. 旗舰型



2.5 V6 Ghia-Ltd. 旗舰型 (黑色内饰)

### 黑色/浅色内饰

2.5 V6旗舰型备有浅内饰版及黑色内饰版,以明亮温馨的浅色系与沉稳大气的深色系两种不同风格,营造同样舒适与尊贵的驾乘空间。

### 三屏DVD影音娱乐系统

16:9宽屏幕的高画质DVD影音娱乐系统,可同时播放VCD、CD、MP3以及收听电台频道。三屏设置加上后座独立屏幕及环绕扬声器系统,为车内所有人带来震撼的视听享受。

### 逻辑式中央控制台

以逻辑性为整体考量,以行车安全、驾驶环境控制及车室娱乐控制等主要功能的重要性依序排列。符合人类自然逻辑反射原理,在驾驶中不会发生误操作或强光影响视线的情况,让您能在最轻松的环境下享受驾车乐趣。

### 后座第三人高低可调整式头枕

头枕的高低可依照个人需求调整,体贴并尊重后座乘客。



逻辑式中央控制台



三屏DVD影音娱乐系统



后座第三人高低可调整式头枕



八向电动调节及带三组记忆功能驾驶员座椅



### 八向电动调节及带三组记忆功能驾驶员座椅

八向电动调节及带三组记忆功能驾驶员座椅,记得您最舒适的驾驶姿势;高包覆性的前座延伸椅垫设计,能更好提供腿部和上半身支撑,人性化设计让长途驾驶更轻松。

## 先进周密的安全 动静兼备

福特蒙迪欧将先进科技注入安全系统,打造值得信赖的安全境界。全车高达64%高强度钢板材料的使用,车身更坚固;特设车门防撞钢梁加强结构,分散冲力加倍保护;独具六层高密度复合工程塑料防爆油箱,无静电、抗撞击、更有防翻滚油箱安全阀门设计。福特蒙迪欧周密的安全系统,攻守兼备,尽显强者面对挑战时的从容与无惧。



2.5 V6 Ghia-Ltd. 旗舰型

双阶式安全防护前气囊及前座防侧撞双侧气囊电子感应式安全气囊具备“减速感应器”和“撞击感应器”,依照车辆发生的撞击情况,分两种模式充气膨胀,保护驾驶者和前座乘客免受伤害。另外,在2.5 V6旗舰型上还装备了2个侧安全气囊,当车辆受到侧面撞击时,侧撞防护气囊会保护驾驶人及前座乘客免受冲击。



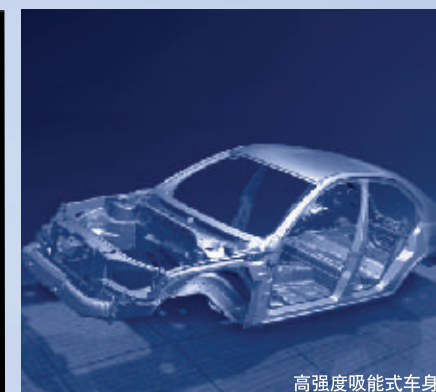
双阶式安全防护前气囊及前座防侧撞双侧气囊

### 先进的EBA紧急制动辅助系统

在紧急情况下,精准判断驾驶者触动刹车踏板的行为,协助慌乱的驾驶者缩短刹车距离,使车速高达200km/h的车辆完全停止的距离缩短21m,在高速公路上,有效防止常见的“追尾”意外发生。



先进的EBA紧急制动辅助系统



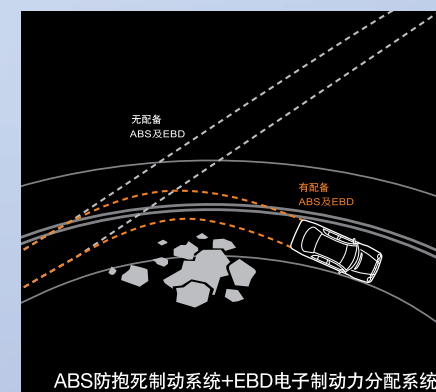
高强度吸能式车身

### 高强度吸能式车身

高性能笼型车体加强结构设计,全车64%使用高强度钢板材料以提升车体刚性。结构上还特别设计了前后撞击缓冲区,车门防撞钢梁采用加强结构设计,所形成的撞击缓冲区,将撞击所产生的力量平均分散到全车身,从而避免了乘客区的乘客遭受撞击力的伤害。

### 车辆主动安全机制ABS+EBD

ABS防抱死制动系统可适时防止车轮抱死,在紧急状况中发挥最大制动效能,EBD电子制动力分配系统,可进一步自动探测前后轮负重及转动差异或轮胎抱死情况,适时分配最理想的制动力,有效缩短制动距离,确保车辆操控稳定,从容应变。



ABS防抱死制动系统+EBD电子制动力分配系统

### P.A.T.S.电子防盗系统

只有特定钥匙才能启动车上的动力控制模块PCM,读取芯片中的密码确定无误后才会启动发动机,让爱车安全,让车主安心。

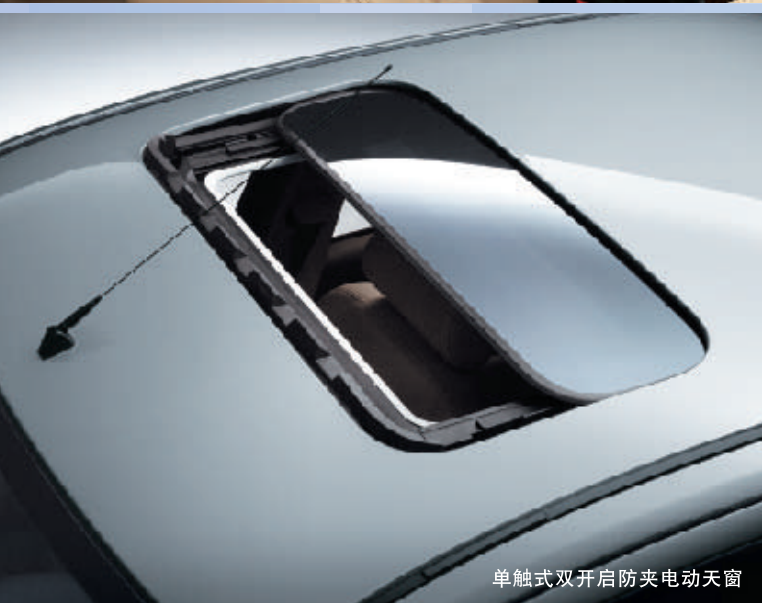


P.A.T.S.电子防盗系统





2.5 V6 Ghia 精英型



单触式双开启防夹电动天窗

#### 皮质座椅

2.5 V6精英型配备浅色内饰, 色泽明亮温馨, 皮质精致细腻, 营造舒适惬意的驾乘空间。

#### 单触式双开启防夹电动天窗

由按键开关自由调整开启大小, 亦可只开启倾斜角度以助空气对流, 天窗本体采用强化染色玻璃, 并设有可调整式遮阳板。



2.5 V6 Ghia 精英型

## 2.5 V6经典型 / 2.5 V6精英型 超值配置 全新登场

福特蒙迪欧为志在成功路上激情进取的您不断创新, 新增2.5 V6经典型和2.5 V6精英型, 以强大的动力和超值的配置, 让您选择更超值, 人生更精彩!



风尚蓝(新增)

幻彩金

银砂黑

星光银

皇家绿

珠光白

多彩风格 彰显个性



F1方向盘换挡控制

**F1方向盘换挡控制**

方向盘换挡控制,在方向盘上即可实现挡位的切换,源自F1赛车的先进技术带来从容自在的驾驶乐趣。

**哑光桃木面板**

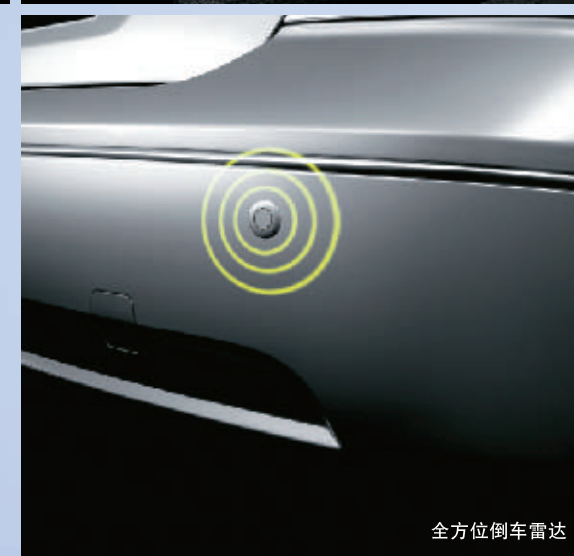
最新升级哑光桃木面板,更尊贵、豪华、气派。

**座舱式环绕音响系统**

四组高功率主音喇叭,外加两组双高音喇叭与增强现场感的超重低音喇叭,让人仿佛置身歌剧院,享受绝佳的听觉盛宴。



哑光桃木面板



全方位倒车雷达



座舱式环绕音响系统

**全方位倒车雷达**

三个隐藏式感应器,能有效探测车后方的障碍物,让您无后顾之忧。

**副驾驶座后部电动调节**

副驾驶座后部电动调节具有前后电动调节功能,椅背上另附有按钮方便后座乘客调整舒适的乘坐空间。

**可溃缩式方向盘与脚踏板**

可溃缩式方向盘与脚踏板,发生严重前方撞击时会自动溃缩断裂,避免伤害驾驶员胸部及腿部。

**自动恒温空调**

微电脑控制自动恒温空调,乘客可按照自身需求在面板上设定最理想舒适的温度与风量,同时过滤灰尘及粉尘,净化车内空气质量。



副驾驶座后部电动调节



可溃缩式方向盘



自动恒温空调

精彩配备 让您无限欣喜

# 配置规格表

车 型	2.0 GLX 经典型	2.0 Ghia 精英型	2.0 Ghia-Ltd. 尊贵型	2.5 V6 GLX 经典型	2.5 V6 Ghia 精英型	2.5 V6 Ghia-Ltd. 旗舰型
<b>基本数据</b>						
长X宽X高(mm)			4810X1800X1450			
轴距(mm)		2754				
前后轮距(mm)			1520/1535			
轮胎			205/55 R16			
最小转弯半径(m)		5.55				
整备质量(Kg)	1435	1445	1445		1565	
风阻系数			0.29			
最小离地间隙(mm)			125			
行李厢尺寸(L)			500			
发动机排量(cc)		1999			2495	
发动机形式		Duratec-HE DOHC 16V			Duratec V6	
最大功率(Kw/rpm)		105/6000		127/6100		
最大扭矩(N·m/rpm)		185/4500		225/4100		
燃油			93号无铅汽油			
燃油箱容积(L)			58.5			
0—100km/h加速时间(S)	11.8	13.8	13.8		12.6	
90km/h油耗(L/100km)*	6.0L	6.9L	6.9L		7.8L	
最高车速(Km/h)		190			200	

性能						
变速器形式	五速手动	智慧型四速自动变速器(附 OD Drive)	智慧型四速自动变速器(附 OD Drive)		Jatco五速手/自动一体化变速器	
转向系统	齿轮齿条+助力转向					
制动系统	前通风碟+后实心碟+ABS					
悬挂系统	前独立麦弗逊/后复合连杆式					
底盘	全新C3P强化底盘					

外观设计							
管状复合式前车灯组	S	S	S	S	S	S	S
电动后视镜镜片调节	S	S	S	S	S	S	S
电动折叠后视镜	-	-	S	-	-	-	S
后视镜除霜除雾功能	S	S	S	S	S	S	S
淡色玻璃	S	S	S	S	S	S	S
后风挡玻璃除雾	S	S	S	S	S	S	S
车身镀铬装饰条	S	S	S	S	S	S	S
镀铬外拉式门把手	S	S	S	S	S	S	S
镀铬行李厢把手	S	S	S	S	S	S	S
三角晶钻多层次尾灯	S	S	S	S	S	S	S
V6徽记	-	-	-	S	S	S	S
Ghia徽记	-	S	S	-	S	S	S
铝合金轮毂	9轮辐	9轮辐	9轮辐	9轮辐	9轮辐	9轮辐	16轮辐
车身同色一体式保险杠	S	S	S	S	S	S	S
散热器格栅	黑色网状	镀铬横辐格栅	镀铬横辐格栅	镀铬横辐格栅	镀铬横辐格栅	镀铬横辐格栅	镀铬横辐格栅
侧转向灯	新透明镜壳+球形灯体	新透明镜壳+球形灯体	新透明镜壳+球形灯体	新透明镜壳+球形灯体	新透明镜壳+球形灯体	新透明镜壳+球形灯体	新透明镜壳+球形灯体

内装配备							
内饰	双色	双色	双色	双色	双色	双色	黑色/浅色
复古石英钟	S	S	S	S	S	S	S
液压伸缩置杯架	S	S	S	S	S	S	S
仪表板	双环铝合金仪表板	双环铝合金仪表板	双环铝合金仪表板	四环铝合金仪表板	四环铝合金仪表板	四环铝合金仪表板	四环铝合金仪表板
镁铝合金方向盘	S	S	S	S	S	S	S
定速巡航	-	-	-	-	-	-	S
方向盘换挡控制	-	-	-	-	-	-	S
六速可调间歇式雨刷	S	S	S	S	S	S	S
旅程电脑	-	S	S	S	S	S	S
助力转向	S	S	S	S	S	S	S
四向调节方向盘	S	S	S	S	S	S	S
室内灯延迟熄灭装置	S	S	S	S	S	S	S
组合仪表亮度调节	S	S	S	S	S	S	S
前大灯未关警告	S	S	S	S	S	S	S
车外温度显示	S	S	S	S	S	S	S
单触式电动门窗	S	S	S	S	S	S	S
单触式双开启电动天窗	-	S	S	-	S	S	S

车 型	2.0 GLX 经典型	2.0 Ghia 精英型	2.0 Ghia-Ltd. 尊贵型	2.5 V6 GLX 经典型	2.5 V6 Ghia 精英型	2.5 V6 Ghia-Ltd. 旗舰型
隐藏式面巾纸盒	-	-	S	-	-	S
车门礼仪灯	S	S	S	S	S	S
不锈钢车门迎宾装饰板(带“MONDEO”字样的LED灯)	-	-	-	-	-	S
前/后座阅读灯	S/-	S/S	S/S	S/-	S/S	S/S
分离放置式烟灰缸	S	S	S	S	S	S
带透气孔的车门板嵌饰	S	S	S	S	S	S
门框密封条	双色	双色	双色	双色	双色	双色
新桃木颜色装饰	S	S	S	S	S	S

座椅						
驾驶员座椅	手动调节	手动调节	电动8向调节带3组记忆功能	手动调节	手动调节	电动8向调节带3组记忆功能
驾驶员座椅护腰器	-	-	S	-	-	S
副驾驶座椅	手动调节	手动调节	手动调节带护腰器	手动调节	手动调节	电动2向调节带护腰器
座椅面料	新缝线风格的浅色绒布	新缝线风格的浅色皮质	新缝线风格的浅色皮质	新缝线风格的浅色绒布	新缝线风格的浅色皮质	新缝线风格的高级黑色/浅色皮质
副驾驶后部电动调节	-	-	-	-	-	S
前座头枕四向调节	S	S	S	S	S	S
后座头枕两向调节	S	S	S	S	S	S
后座第三人独立头枕	S	S	S	S	S	S
后座中央扶手	S	S	S	S	S	S
7/3可分拆后座椅	S	S	S	S	S	S
内饰同色安全带	S	S	S	S	S	S

空调与音响设备						
空调	智慧型电子空调	自动恒温空调	自动恒温空调	智慧型电子空调	自动恒温空调	自动恒温空调
粉尘过滤	S	S	S	S	S	S
高级CD	单碟嵌入式CD	单碟嵌入式CD	-	单碟嵌入式CD	单碟嵌入式CD	-
6碟DVD影音系统(具有播放CD/VCD/DVD/MP3功能)	-	-	S	-	-	S(双区域同步播放功能)
后座双液晶屏	-	-	-	-	-	S
方向盘音响控制系统	-	S	S	-	S	S
7喇叭音响环绕系统	-	-	S	-	-	S

安全性						
ABS防抱死制动系统	S	S	S	S	S	S
EBD电子制动力分配系统	S	S	S	S	S	S
EBA紧急制动辅助系统	-	S	S	-	S	S
可溃缩式方向盘和脚踏板	S	S	S	S	S	S
高强度吸能式车身	S	S	S	S	S	S
四门侧面防撞梁	S	S	S	S	S	S
四门防夹电动窗	S	S	S	S	S	S
防夹电动天窗	-	S	S	-	S	S
两段式遥控门锁附双重锁定功能	S	S	S	S	S	S
P. A. T. S. 电子防盗	S	S	S	S	S	S
前座双安全气囊	S	S	S	S	S	S
前座防侧撞双侧气囊	-	-	-	-	-	S
前座高度可调预紧式安全带	S	S	S	S	S	S
后座ELR三点式安全带附中央安全带	S	S	S	S	S	S
后座儿童安全门锁	S	S	S	S	S	S
车门未关警告	S	S	S	S	S	S
安全带未系警告	S	S	S	S	S	S
键入点火系统警告	S	S	S	S	S	S
倒挡警告	-	S	S	S	S	S
高位制动灯	S	S	S	S	S	S
ASL自动换挡锁止装置	-	S	S	S	S	S
全方位倒车雷达	-	S	S	-	S	S
六层高密度复合工程塑料防爆油箱	S	S	S	S	S	S
前雾灯/后雾灯	-/S	S/S	S/S	-/S	S/S	S/S
非法侵入报警系统	-	-	-	-	-	S
车钥匙遥控关闭电动车窗	S	S(车窗和天窗)	S(车窗和天窗)	S	S(车窗和天窗)	S(车窗和天窗)

其它						
独立式助力转向冷却系统	S	S	S	S	S	S
独立式变速器冷却系统	S	S	S	S	S	S
电源管理系统	S	S	S	S	S	S

●备注：S—标准配置    - —未配备    \*此油耗指标为理论值,实际情况下须视不同燃油品质,路面情况,驾驶习惯与驾驶条件等因素而定。    ●长安福特汽车有限公司对上述配置规格保留修改的权利,所提供的资料如有变更,恕不另行通知。



镀铬网状格栅



镀铬横辐格栅



16寸九辐铝合金轮毂



16寸十六辐铝合金轮毂



高级浅色绒布座椅



高级浅色皮质座椅



高级黑色皮质座椅



## 轻松愉悦 享受优质服务

服务无限, 愉悦不间断! 我们以满足每一个顾客的需求, 为最大的荣耀! 遍布全国的福特品牌授权经销商展厅, 均遵照福特的全球化标准建设, 提供销售、售后及零配件供应等全方位服务。无论在购车时, 还是在用车后, 福特都让您在舒适的环境里, 感受到专业的个性化服务以及持续的愉悦享受。有任何问题, 您都可通过800-810-8168, 向客户服务中心的专业人员询问。在每个福特品牌授权经销商展厅, 都有您最可信赖的伙伴。

- 爱车质保延长计划
- 福特24小时道路救援, 全年无休
- 经过福特全球培训系统培训的技师
- 专业的客户关系中心