

# 福特蒙迪欧-致胜 MONDEO



长安福特马自达 荣誉出品

感受非凡

# TECHNOLOGY



## 全球领先涡轮科技，福特巅峰动力组合

完美融合240匹超强动力与7.9升超低油耗



“2012全球十佳发动机”福特EcoBoost GTDI240直喷涡轮增压，与PowerShift 6速双离合变速器完美协作，引爆每一滴燃油的极致能量，创领CD级轿车动力科技新标准。



### 燃油缸内直喷技术

每个喷嘴以高达200巴压强，将气雾状油滴径直喷入汽缸燃烧室中，与进气精确混合。油气充分燃烧，动力迅猛爆发，燃油损耗相应锐减。



### 涡轮增压科技

有效利用发动机排出气体中所蕴含能量，推动涡轮高速运转，将空气压缩入汽缸，倍增进气量、提升混合气密度，大幅增进燃烧效率，促成磅礴动力喷涌而出。



### 一点点能耗 传源源雄劲 PowerShift 6速双离合变速器

全面革新传动系统：即便在车辆换挡间隙，动力也能顺畅传递；即便在动力源源输送时，能量损失也得以不断减少。



### 一键式启动系统

带上钥匙进入驾驶舱,踩下刹车踏板,同时按下“Ford Power”启动按钮,引擎即刻启动。

### 倒车影像

将车后状况清晰反馈在中控台液晶显示屏上,准确透析盲点路况,免却后顾之忧,让你进退间更显从容自如。

### 仪表盘彩色液晶屏综合信息显示系统

集音响、蓝牙、行车电脑、倒车雷达等综合信息显示于一体,一切皆可轻松通过方向盘控制,一切皆由你掌控。

### 电子防眩目后视镜

自动感应后方光线强弱,调节镜面颜色,使反射到驾驶者眼中的光线保持适当亮度,不再刺目。



## 涵于内,是胸怀广博,也是每一寸细致流露。

难得有谁,能将宽裕大度与细致入微一并收揽:开启车门的瞬间,轴距长达2850mm的舒放空间已让你叹为观止。细细观赏,从质料考究的皮质座椅,到颇具未来感的仪表盘,无不传达出世界顶尖工艺的精湛与细腻。全部基于HMI智能人机交互平台运作,无不源于对驾乘者需求的精细洞察。坐镇其中,让你顿生统揽大局的自豪。

# SAFETY



## 轻度碰撞 安全损控

发生轻微事故或擦撞时,尽量减轻车辆尤其是乘员及行人的受损程度。

## 车辆碰撞 安全防护

车辆发生重大撞击时,将每位驾乘者所受碰撞伤害减至最小。

## 危险路况 安全回避

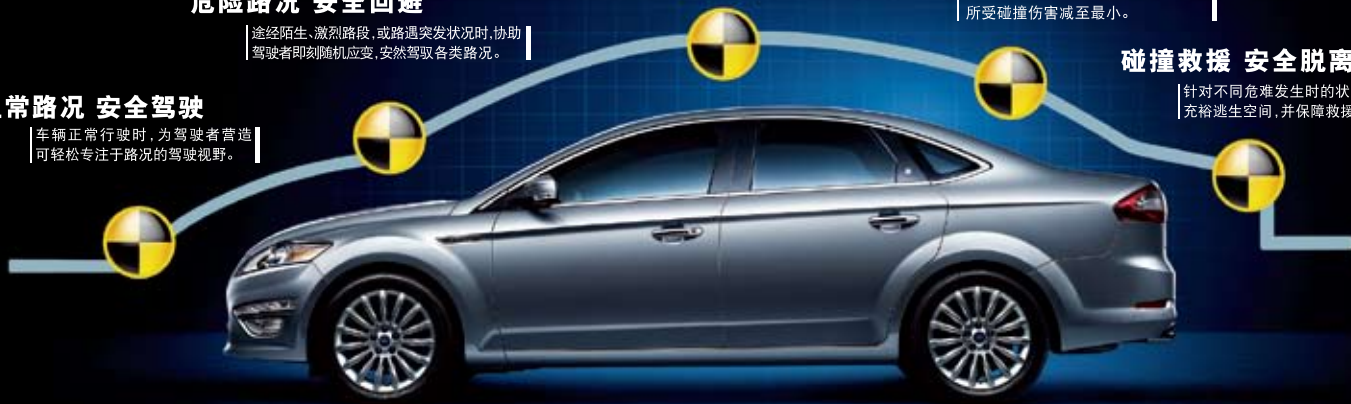
途经陌生、激烈路段,或路遇突发状况时,协助驾驶员即刻随机应变,安然驾驭各类路况。

## 碰撞救援 安全脱离

针对不同危难发生时的状况,为乘员保留充裕逃生空间,并保障救援顺利进行。

## 正常路况 安全驾驶

车辆正常行驶时,为驾驶员营造可轻松专注于路况的驾驶视野。



## 安于行,是处变不惊,也是每一步未雨绸缪。

安心,有时来自对危险的了若指掌。和偏重于防护的传统安全设计不同,福特的安全性研究跨越了时间、空间、天气、环境、路况、乃至驾驶员用车习惯等各个维度,更逐一模拟危情发生时每一个细枝末节,研订出一套五环相扣、无懈可击的安全方案“福特五次元安全”。入座同时,所有可能的危险早已被洞悉,被规避,被化解于引擎轰鸣的刹那。



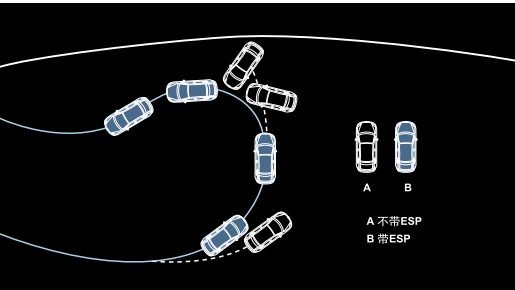
### 盲点检测系统

左右两组雷达实时监控,配合位于外后视镜上的警示灯,即时反馈驾驶盲区物体信息。提升车辆行驶及并线过程中的安全性。



### 日间行车灯

确保对面车辆及行人在各种日光条件下都能及时发现本车,有效避免意外碰撞。



### ESP电子车身稳定系统

ESP能探测分析车辆行驶状况,若遇转向过度或不足,可自动调整驱动力和制动力,稳定车身。



### 前座四安全气囊

### +侧安全气囊+驾驶员膝部安全气囊

无懈可击的全方位安全屏障,为生命赢得更多保障。



### 胎压监测系统

轮胎内部传感器对轮胎气压进行实时自动监测,即时警报漏气或低气压,确保行车“底气十足”。

# LIMITED-EDITION

## 福特蒙迪欧-致胜 旗舰运动限量版

全国限量仅2000台

一袭白色魅影，总掀起一场目光追逐的眼球运动。一贯雷厉风行，在每一个过弯也绝不含糊。纵然飚到极速，依然独领风度。轻踩油门，即将一切驭于麾下。这就是它与生俱来的气场，即刻感染你同它共赴征程。



### 运动前脸英气逼人

熏黑大灯重新点睛，眼神更凌厉。  
保险杠蜂窝型进气格栅，造型炫酷。



### 扰流尾翼驰骋如飞

加强驾驭快感，极速时如贴地飞行。



### 黑色内饰绝配动感红缝线

纯粹黑色运动基调中，律动着红色缝线的热情酣畅，尽显运动本色。



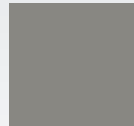
### 铝合金踏板

质感更佳的优质铝合金，脚感舒适操控自如，行车更惬意。

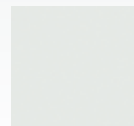
# Color & Specifications



炫舞橙



牡蛎灰



珍珠白



星光银



钛晶灰



银砂黑



星海蓝

车型	舒适型	时尚型	豪华型	GTDI200 时尚型	GTDI200 豪华型	GTDI240 豪华运动型	GTDI240 豪华运动型导航版	GTDI240 至尊型	GTDI240 旗舰运动型
<b>基本参数</b>									
长x宽x高(mm)	4854*1886*1495								
轴距(mm)	2850								
轮胎前/后(mm)	1587/1605								
整备质量(kg)	1495	1586		1630				1630	
最高车速(km/h)	205	200		222				245	
0-100km/h加速时间(s)	11.8	11.2		8.3				8.3	
压缩比	10.8:1	10.6:1		10:1				10:1	
发动机	直列四缸 DOHC16V发动机	直列四缸/16气门程序控制燃油喷射双顶置凸轮轴-VCT可变进气凸轮正时		EcoBoost GTDI 汽油直喷涡轮增压发动机				EcoBoost GTDI 高效汽油直喷涡轮增压发动机	
排量(cc)	1998	2260		1999				1999	
额定功率(Kw/rpm)	107/6000	117.6/6500		149/6000				176.5/6000	
最大扭矩(N.m/rpm)	184/4500	205/4500		300/1750-4500				340/1900-3500	
最大转速	6800	6800		6800				6675	
变速器形式	5速手动变速器	6速手自一体变速器		6速双离合变速器				6速双离合变速器	
油箱容积(L)	70								
综合工况油耗(L/100km)**	8.4	10.1		7.9				7.9	
制动系统	前后盘式								
驱动方式	前置前驱								
排放标准	国IV								
悬挂系统	前独立麦弗逊/后复合连杆式								
轮胎规格	215/55 R16			225/50 R17				17寸	
铝合金轮圈	16寸			17寸					
最小转弯直径(m)	11.6								
转向系统	液压动力辅助转向系统								
转向助力	450								
<b>外观设计</b>									
卤素前大灯	S	S	S	S	S	S	S	S	S
HID氙气前大灯+自动清洗装置	-	-	-	-	-	-	-	-	-
智能弯道辅助照明灯	-	-	-	-	-	-	-	-	-
前大灯水平调节	手动	手动	手动	手动	自动	自动	自动	自动	自动
自动大灯	-	-	-	-	-	-	-	-	-
熏黑设计前大灯	-	-	-	-	-	-	-	-	-
LED日间行车灯	-	-	-	-	-	-	-	-	-
前雾灯	S	S	S	S	S	S	S	S	S
LED组合式后尾灯	S	S	S	S	S	S	S	S	S
LED高位刹车灯	S	S	S	S	S	S	S	S	S
电动调节外后视镜(带转向灯)	S	S	S	S	S	S	S	S	S
电动折叠外后视镜	S	S	S	S	S	S	S	S	S
加热外后视镜	S	S	S	S	S	S	S	S	S
照地灯(集成在外后视镜下方)	S	S	S	S	S	S	S	S	S
Follow me home伴我回家功能	-	-	-	-	-	-	-	-	-
防夹式电动天窗	S	S	S	S	S	S	S	S	S
Ghia徽标	-	-	-	-	-	-	-	-	-
玻璃天线	S	S	S	S	S	S	S	S	S
双镀铬排气尾管	S	S	S	S	S	S	S	S	S
动感尾翼	-	-	-	-	-	-	-	-	-
运动造型前后保险杠设计	-	-	-	-	-	-	-	-	-
<b>内饰配置</b>									
内饰颜色选择	灰色	灰色	灰色/黑色	灰色	灰色/黑色	黑色	黑色	灰色/黑色	棕色
中控面板	纯黑质感	纯黑质感	钢琴黑质感	钢琴黑质感	钢琴黑质感	纯黑质感	纯黑质感	钢琴黑质感	纯黑质感
多功能真皮方向盘	S	S	S	S	S	S	S	S	S
前排双层中央扶手储物盒	S	S	S	S	S	S	S	S	S
智能无钥匙进入系统	-	-	-	-	-	-	-	-	-
"Ford Power"智能无钥匙启动系统	S	S	S	S	S	S	S	S	S
全功能旅程电脑	S	S	S	S	S	S	S	S	S
仪表盘彩色液晶屏综合信息显示系统	S	S	S	S	S	S	S	S	S
车载蓝牙免提系统	-	-	-	-	-	-	-	-	-
定速巡航系统	-	-	-	-	-	-	-	-	-
不锈钢装饰迎宾踏板	-	-	-	-	-	-	-	-	-
后窗手动遮阳帘	-	-	-	-	-	-	-	-	-
电子防眩目后视镜	-	-	-	-	-	-	-	-	-
铝合金踏板	-	-	-	-	-	-	-	-	-
<b>座椅</b>									
座椅材质	灰色织物	灰色皮质	灰色/黑色高级皮质	灰色皮质	灰色/黑色高级皮质	黑色高级皮质	黑色高级皮质	灰色/黑色高级皮质	黑色高级皮质动感红缝线
6向电动调节驾驶员座椅	-	-	-	-	-	-	-	-	-
4向电动调节副驾驶座椅	-	-	-	-	-	-	-	-	-
前排分段可调加热座椅	-	-	-	-	-	-	-	-	-
6/4可拆后排座椅	S	S	S	S	S	S	S	S	S
副驾驶座椅后排乘客调节	-	-	-	-	-	-	-	-	-
<b>空调及音响系统</b>									
舒适手动空调	S	S	S	S	S	S	S	S	S
左右双区独立控制自动恒温空调	-	-	-	-	-	-	-	-	-
第三排出风口	S	S	S	S	S	S	S	S	S
8扬声器系统	-	-	-	-	-	-	-	-	-
带7"触摸屏DVD音响系统	-	-	-	-	-	-	-	-	-
智能导航系统	-	-	-	-	-	-	-	-	-
方向盘音响控制系统	S	S	S	S	S	S	S	S	S
高保真8喇叭环绕系统	S	S	S	S	S	S	S	S	S
<b>安全</b>									
ABS(防抱死制动系统)	S	S	S	S	S	S	S	S	S
EBD(电子制动力分配系统)	S	S	S	S	S	S	S	S	S
ESP(车身动态稳定系统)	S	S	S	S	S	S	S	S	S
TCS(牵引力控制系统)	-	-	-	-	-	-	-	-	-
EBA(紧急制动辅助系统)	-	-	-	-	-	-	-	-	-
胎压监测系统	-	-	-	-	-	-	-	-	-
电动儿童安全锁	-	-	-	-	-	-	-	-	-
雨量感应式雨刷	-	-	-	-	-	-	-	-	-
前座双安全气囊	S	S	S	S	S	S	S	S	S
前座侧安全气囊	S	S	S	S	S	S	S	S	S
侧安全气囊	-	-	-	-	-	-	-	-	-
驾驶员膝部安全气囊	-	-	-	-	-	-	-	-	-
四门一键式电动防夹车窗	S	S	S	S	S	S	S	S	S
智能倒车雷达	-	-	-	-	-	-	-	-	-
前泊车雷达	-	-	-	-	-	-	-	-	-
盲点检测系统	-	-	-	-	-	-	-	-	-
倒车影像系统	-	-	-	-	-	-	-	-	-
无骨式前窗雨刮器	S	S	S	S	S	S	S	S	S
P.A.T.S.电子防盗系统	S	S	S	S	S	S	S	S	S
前座高度可调桶式安全带	S	S	S	S	S	S	S	S	S
高位刹车灯	S	S	S	S	S	S	S	S	S
激光焊接高强度吸能式车身	S	S	S	S	S	S	S	S	S
四门高强度钢防撞梁	S	S	S	S	S	S	S	S	S
前排安全带系紧警告	S	S	S	S	S	S	S	S	S
ISOFIX儿童座椅接口	S	S	S	S	S	S	S	S	S

注:1."S" 一标准配置,"-" 一无此配置  
 2.\*\*此油耗值为工信部批准的综合工况油耗, 实际情况下需视不同燃油品质, 路面情况, 驾驶习惯与驾驶条件等因素而定。  
 3. 所有配置均以实车为准, 为了不断研发及改进产品以满足客户需求, 长安福特马自达汽车有限公司有权对上述配置规格作修改, 并不作另行通知。  
 800-810-8168(免费热线)/400-887-7766(可用手机拨打, 只需付市话费) www.ford.com.cn



感受非凡