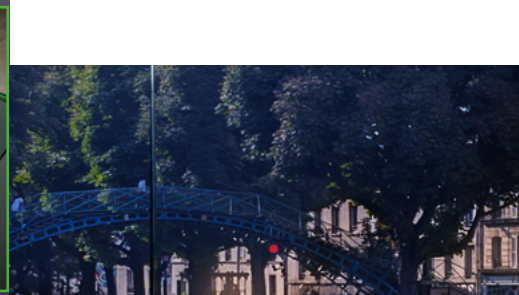
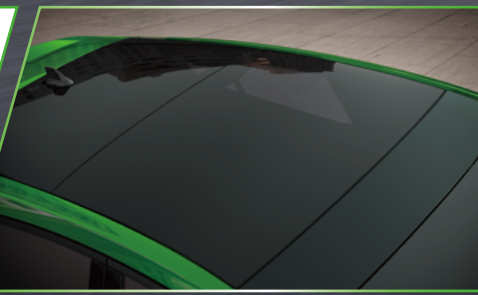


FORD PERFORMANCE 全新德意志性能陣線

FORD PERFORMANCE 性能團隊全新力作，NEW FOCUS ST X 全車系熱血進化。搭載 2.3L EcoBoost® 雙渦流渦輪增壓引擎，坐擁 280ps 強悍動力，0-100 km/h 加速僅需 5.7 秒的極速快感，打造絕對性能駕駛樂趣；並導入全新標誌性外觀設計，為純正的熱血基底，添上更順暢的座艙操控體驗。



● FORD MATRIX LED 矩陣式智能動態照明系統

● 19吋 Pirelli P ZERO™ 高性能跑胎

● Hand-Free 足踢感應式電動尾門

● 全景式大型電動天窗



車型	ST X WAGON	ST X 6MT
能源效率標示		
耗能測試方式	歐盟 1999/100/EC 指令及其後續修正指令	
平均耗能(km/L)	12.2	12.6
排氣量等級	超過 1,800 c.c. 至 2,400 c.c.	
能源效率等級	4級	
年耗油量(L)	1,230	1,190
基本規格		
車長/寬/高/軸距(mm)	4,675/1,825/1,490/2,700	4,393/1,825/1,455/2,700
車重(kg)	1,535	1,450
前/後軸距(mm)	1,571/1,560	
行李廂空間(L)	635	341
第二排座椅傾倒行李廂空間(L)	1,653	1,320
油箱容量(L)	52	
轉向系統	EPAS 性能調校電子式動力輔助轉向系統	
最小迴轉半徑(m)	5.49	
動力科技		
引擎型式	EcoBoost®雙渦流渦輪增壓汽油引擎	
排氣量(c.c.)	2,261	
缸徑x衝程(mm)	87.5 x 94.0mm	
壓縮比	10.0 : 1	
變速箱型式	SelectShift™ 性能調校七速手自排	性能調校六速手排
最大馬力(ps/rpm)	280/6,000	
最大扭力(kg-m/rpm)	42.3/3,000	
燃油供給系統	直接噴射	
進/排氣系統	渦輪增壓 + 雙獨立可變汽門正時	
0-100 km/h 加速(秒)	5.8	5.7
ST專屬套件		
ST專屬實道級懸吊系統	前麥花臣式獨立懸吊/後獨立式多連桿懸吊(含後副車架與防傾桿)	
ST專屬實道級煞車系統	電動收折/調整後視鏡(附避震燈/後視鏡除霧功能)	
ST專屬運動化底盤調校/車身降低10mm		
ST專屬黑曜大型水箱罩蓋		

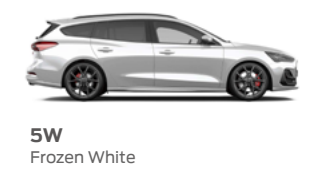
車型	ST X WAGON	ST X 6MT
ST專屬空力套件(前後下擾流/側裙/實道級大型擾流尾翼)	●	
ST專屬輪胎尺寸/型式	235/35 R19 Pirelli P ZERO™ 高性能跑胎	
ST專屬實道級煞車系統	紅色卡鉗/四輪碟煞/EBB 電子式煞車增壓輔助系統	
ST專屬前/後加大碟盤(mm)	330/302	
eLSD電子式限滑差速器	●	
CCD主動式懸載調整系統	-	
Launch Control 彈射起步模式	-	
ST專屬遠端補油功能	-	
ST專屬動態行車模式切換系統	防滑/標準/運動/賽道	
ST專屬車身銘版	●	
ST專屬後門深色玻璃	●	
ST專屬雙邊單出尾管排氣尾飾管	●	
ST專屬運動化纖維紋路內飾板	●	
ST專屬平底真皮三輻式多功能方向盤	附運動行車模式快捷鍵	
ST專屬迎賓踏板	●	
ST專屬黑曜頂蓬	●	
外觀配置		
FORD MATRIX LED 矩陣式智能動態照明系統	●(附8項照明功能)	
LED頭燈(附水平調整)	●	
LED日行燈	●(日晝之型)	
LED尾燈	●	
LED高亮度第三煞車燈	●	
前擋隔音夾層玻璃	●	
全景式大型電動天窗	●	
電動收折/調整後視鏡(附避震燈/後視鏡除霧功能)	●	
車側後視鏡轉向指示燈	●	
鯊魚鰭式天線	●	

車型	ST X WAGON	ST X 6MT
後窗除霧線	●	
後窗開啟式雨刷	●	
雨滴感應式自動雨刷	●	
車頂行李架	●	-
Hands-Free足踢感應式電動尾門	●	-
座艙配置		
座艙配色	德意志黑內裝	
前座遮陽板	開黑遮陽板(附化妝鏡/化妝燈)	
全彩液晶智慧多功能儀錶板	12.3吋	
方向盤控制鍵(附行車電腦/駕駛輔助/音量)	●	
智慧整合式行車電腦	附機油溫度/渦輪壓力/機油壓力數值	
LED車室燈	●	
前座前後可調中央扶手置物箱	●	
EPB按鍵式電子手煞車	●	
Auto-Hold智慧型煞車鎖死系統	●	
E-Shift電子式旋鈕排檔系統	●	
QI無線充電座	●	
HUD智慧型抬頭顯示器	●(附導航指引)	
自動防眩車內後視鏡	●	
行李廂固定扣環	●(附雙面全尺寸抗污墊)	
座椅配置		
FORD PERFORMANCE 性能跑車座椅	●	
10向正副駕駛座電動座椅	●	
4向正副駕駛座手動腿部支撐	●	
正副駕駛座加熱功能	●	

車型	ST X WAGON	ST X 6MT
後座中央扶手杯架與後廂取物口	●	
後座6/4分離功能	(附行李廂後座快拆拉桿)	●
空調系統		
左右獨立雙區恆溫空調系統	●	
轉向輔助照明功能	●	
音響/娛樂通訊整合系統		
13.2吋懸浮式全彩LCD控制螢幕	●	
Apple CarPlay/Android Auto	(支援無線連接)	
藍牙行動通訊系統與音樂播放功能	●	
SYNC®4娛樂通訊整合系統(內建中文聲控系統)	●	
原廠中文衛星導航系統	●	
B&O重低音音響系統(675W輸出)	●	
環繞劇院揚聲器	9支(前置:高音*2/中音*1/低音*2;中置:高音*2/低音*2)	
B&O動感重低音喇叭(附等化器&擴大機系統)	1支(後行李廂)	
Ford Co-Pilot360™ 全方位智慧駕駛輔助系統		
前向安全防護輔助系統	●	
Auto-Hold智慧型煞車鎖死系統	●	
E-Shift電子式旋鈕排檔系統	●	
QI無線充電座	●	
HUD智慧型抬頭顯示器	●(附導航指引)	
自動防眩車內後視鏡	●	
行李廂固定扣環	●(附雙面全尺寸抗污墊)	
座椅配置		
FORD PERFORMANCE 性能跑車座椅	●	
10向正副駕駛座電動座椅	●	
4向正副駕駛座手動腿部支撐	●	
D向前距離輔助系統	●	
DA車距警示系統	●	

車型	ST X WAGON	ST X 6MT
AHB自動遠光燈	●	
動態/靜態光型照明功能	●	
車道線轉向預判照明功能	●	
Glare Free智慧型防眩光遠光燈	●	
轉向輔助照明功能	●	
前四眼環車雷達		
雙側安全防護輔助系統	●	
BSA視覺盲點偵測與輔助系統	●	
LDW車道偏移警示系統	●	
LKA車道偏移輔助系統	●	
ESA閃避轉向輔助系統	●	
駕駛疲勞輔助系統	●	
後方安全防護輔助系統		
CTA側車警示與車側來車輔助煞車系統	●	
雙模式側車顯影輔助系統(含一般、放大縮小、停車動態指示線)	●	
後四眼式側車雷達	●	
安全科技		
ETS主動式車身動態強化系統	●	
ESP電子式車身動態穩定系統	●(無 Stop & Go 功能)	
TCS循跡控制防滑系統	●	
ABS防鎖死煞車控制系統	●	
BOS煞車優先系統	●	
EBD電子煞車力道分配系統	●	
EBA煞車力道輔助系統	●	
TPMS圖像式胎壓偵測輔助系統	●	
HLA斜坡起步輔助系統	●	
LIM限速系統	●	

車型	ST X WAGON	ST X 6MT
定速巡航系統	●	
Keyless車門啟閉系統	●	
FORD POWER 引擎啟動鍵	●	
鑰匙內建P.A.T.S.系統	●	
MyKey™智慧鑰匙程式系統	●	
光感應自動啟閉頭燈	●	
Follow Me Home大燈安全照明功能	●	
雙前座SRS輔助氣囊	●	
雙前座車側SRS輔助氣囊	●	
側邊簾幕式SRS輔助氣囊	●	
SRS輔助氣囊數合計	6	
Global Open-觸式電動防夾四門車窗	●	
緊急救援通訊系統(SYNC 連接服務)	●	
ISOFIX後座兒童安全座椅固定裝置	●	
33%高強度硼鋼車體結構(1300MPa)	●	
安全科技		
ACCRA™一體成型超強度A柱硼鋼(1300MPa)	●	
液壓成型高強度鋼樑門框結構(1300MPa)	●	
四門防鎖斜列超強度硼鋼(1300MPa)	●	
一體成型液壓防撞支撐桿	●	
7000系航空級高密度鉗擠型前防撞樑	●	
自動斷油安全雙鎖油箱	●	
PIB二次碰撞預熱輔助系統	●	
全方位低速碰撞警示系統	●	
緊急煞車警示	●	



5W Frozen White



4H Fantastic Red



4G Mean Green(ST X 6MT 專屬車色)



5G Magnetic



5B Agate Black Metallic

*本標示之油耗測試係在實驗室內，依規定的行車型態於車體動力計上測得。實際道路駕駛時，因受天候、路況、載重、使用空調系統、駕駛習慣及車輛維護保養等因素影響，其實際油耗值常低於測試值。年耗油量計算方式：以年平均行駛 15,000 公里除以油耗測試值計算，詳情請見經濟部能源局網站。
 *全車系符合汽車第六期廢氣排放標準。
 *系列數值為標準值未含容許公差。
 **行李廂空間為 FORD 原廠 ISO 3832 方式進行丈量。此為參考數值且會受裝運物影響。
 **上述 0-100 km/h 加速僅為規矩 FOCUS ST X 6MT & ST X WAGON 測試參考數值，車輛實際性能會因行駛場地、駕駛習慣、駕駛模式、胎壓系統、等因素而有所差異，詳細配置說明請參照車主手冊。
 *FORD MATRIX LED 矩陣式智能動態照明系統，可能會因外在環境或道路狀況多元變化，導致部分功能無法達到您所預期之效果。
 *此為展示車型，外觀樣式及內裝配備與實際上市車型有所差異，請以實際販售之車型及規格配備為準。
 *此為展示車型，外觀樣式及內裝配備與實際上市車型有所差異，請以實際販售之車型及規格配備為準。
 *產品持續研究改進為本公司一貫經營理念，福特及汽車公司保留產品規格配備變更或停用之權利。
 *駕駛者應負起安全駕駛之責任，切勿於一般道路行駛時使用 Launch Control 彈射起步模式。駕駛者應負起安全駕駛之責任，切勿於一般道路行駛時使用 Launch Control 彈射起步模式。駕駛者應負起安全駕駛之責任，切勿於一般道路行駛時使用 Launch Control 彈射起步模式。
 *產品持續研究改進為本公司一貫經營理念，福特及汽車公司保留產品規格配備變更或停用之權利。

*0-100 km/h 加速 HATCHBACK 車型僅需 5.7 秒 / WAGON 車型 5.8 秒，為規矩 FOCUS ST X 6MT 及 ST X WAGON 測試參考數值。車輛實際性能會因行駛場地、駕駛習慣、駕駛模式、胎壓系統、等因素而有所差異，詳細配置說明請參照車主手冊。
 *FORD MATRIX LED 矩陣式智能動態照明系統，可能會因外在環境或道路狀況多元變化，導致部分功能無法達到您所預期之效果。
 *此為展示車型，外觀樣式及內裝配備與實際上市車型有所差異，請以實際販售之車型及規格配備為準。

坐擁，性能與科技的制高點

全新世代科技性能座艙設計，搭載 FORD PERFORMANCE 性能跑車電動座椅，榮獲德國背脊健康組織 (AGR) 認證，在享受性能駕馭的同時，也能擁有細膩舒適的乘坐感受。座艙科技升級搭載全新世代無線連接技術 13.2 吋 SYNC[®]4 娛樂通訊整合系統，以最先進的人性化數位技術，輕鬆掌握整體駕駛資訊，這，就是新世代的座艙魅力！



FORD PERFORMANCE 性能跑車電動座椅
(14 向調整 / 座椅加熱功能)



13.2 吋 SYNC[®]4 娛樂通訊整合系統內建原廠導航
(支援無線 Apple CarPlay[™] 與 Android Auto[™])

Ford Co-Pilot360[™] 放心。放肆

NEW FOCUS ST X 採用最新升級的 Ford Co-Pilot360[™] 全方位智駕科技輔助系統，整合多項傲視同級的駕駛輔助科技，打造前向、側邊、後向全方位智能安全。全新導入的進階駕駛輔助科技，替已臻頂尖的主動安全，強上加強，打造最稱心的行駛路程，和最雄心的熱血里程。



- iACC 智慧型定速巡航調節系統 (附低速跟車)**
- LCA 車道導正輔助系統**
- PCA 前向碰撞預警系統 (附 AEB 全速域輔助煞停系統)**
- ESA 閃避轉向輔助系統**
- ISA 智慧型速限輔助系統**
- TSR 道路標誌識別輔助系統**
- BSA 視覺盲點偵測與輔助系統**
- CTA 倒車警示與輔助煞停系統**

*SYNC[®]4 娛樂通訊整合系統功能所提供的各項內容，可能依你使用的手機型號、作業系統版本及所在的國家 / 地區不同而受限，詳細說明請參閱各項功能手冊。
 *原廠中文衛星導航系統為 SYNC[®]4 所內建導航系統，詳情請參見車主手冊。
 *Android Auto[™] 與大部分搭載 Android 5.0 以上之裝置相容，建議至 Google Play 下載 Android Auto[™] 最新版本。
 *Apple CarPlay[™] 需搭載 iOS 7.1 以上之 iPhone 機型。建議更新至最新 iOS 版本。
 *Apple CarPlay[™] 為 Apple Inc. 的商標。
 *Apple CarPlay[™] 和 Android Auto[™] 啟動時，會停用部分 SYNC[®]4 娛樂通訊整合系統功能。
 *Ford Co-Pilot360[™] 全方位智駕科技輔助系統 (Level 2 駕駛輔助系統)，為輔助駕駛科技非全自動駕駛科技，各項功能均有操作條件限制，請勿仰賴此系統取代駕駛判斷，其限制請參見車主手冊。
 *Level 2 駕駛輔助系統應為依據 SAE International 所發布的標準而定，其符合標準功能包含 ACC Stop & Go 全速域定速巡航調節系統 (附低速跟車)、iACC 智慧型定速巡航調節系統 (附低速跟車) 結合 LCA 車道導正輔助功能、iACC 智慧型定速巡航調節系統係 ACC Stop & Go 結合 TSR 道路標誌識別輔助系統與導航圖資之系統 (手排車型無 Stop & Go 功能)；系統功能均有操作條件限制，亦有可能出現判斷落差，請勿仰賴此系統取代駕駛判斷，其限制請參見車主手冊。
 *ACC Stop & Go 全速域定速巡航調節系統及 LCA 車道導正輔助系統：透過系統輔助控制車輪轉向、轉向和煞車，並依據前車動態狀況調節駕駛跟車狀態，並使車輛在特定的狀況下保持於車道中線。請勿於包括但不限於以下情境使用上下高速公路、十字路口、過渡曲線道路、上下坡或濕滑路面等複雜環境或見底不良時使用該系統。駕駛仍有責任依據實際路況採取不同的駕駛反應。
 *AEB 於偵測前方車輛輔助煞停功能並非 AEB 功能，駕駛務必根據需求踩煞車。LCA 輔助功能必須啟動 ACC Stop & Go 功能後才可開啟。LCA 輔助功能於直線道路 / 速度較慢 / 陡坡 / 過寬或過窄的道路等情境下，將會影響其判斷結果，並非完全無條件所有權。複雜路段、胎面磨耗、急加速、過寬等變因將影響煞車力道。十字路口煞停輔助系統，僅能偵測車輛，不得為車側、車尾。大貨車或特殊車輛可能因過寬、過實、形體不常見，讓系統無法判斷故無法作動系統。若對向車輛行駛速度大於 50km/h 或行駛速度高於 30km/h 時，系統將無法作動。駕駛仍須與前車與車保持適當距離，切勿依賴系統取代人為判斷。
 *手排車型無搭載 Stop & Go 功能。其定速巡航系統需於時速 30km/h 以上啟用且檔位不得置於一檔。當系統判斷需升階時，將會透過檔位指示燈提示駕駛者。
 *此為展示車型，外觀樣式及內裝配備與實際上市車型有所差異，請以實際販售之車型及規格配備表為準。
www.ford.com.tw



經銷商滿意處

2024-05-FOST-FL-V1

資訊詳見官網

www.ford.com.tw

部分營業車輛保固內容另有約定，詳情參見車主手冊

三年 不限里程 品質 保固

無限距離 無限安心

FORD SERVICE



Facebook.com/FordTaiwan

*在此型號車型上的部份功能與安全配備非標準配備，相關資訊請洽 FORD 經銷商。
 *此為展示車型，外觀樣式及內裝配備與實際上市車型有所差異，請以實際販售之車型及規格配備表為準。

